

土砂災害警戒区域等の指定の告示に係る図書(その1)

告示番号	
告示年月日	

自然現象の種類	土石流
溪流番号	N404D0001
水系名	
河川名	
溪流名	花淵浜沢1
所在地	宮城県七ヶ浜町花淵浜字表浜二
調査機関	宮城県仙台土木事務所



位置図(S=1:200,000)



位置図(S=1:25,000)

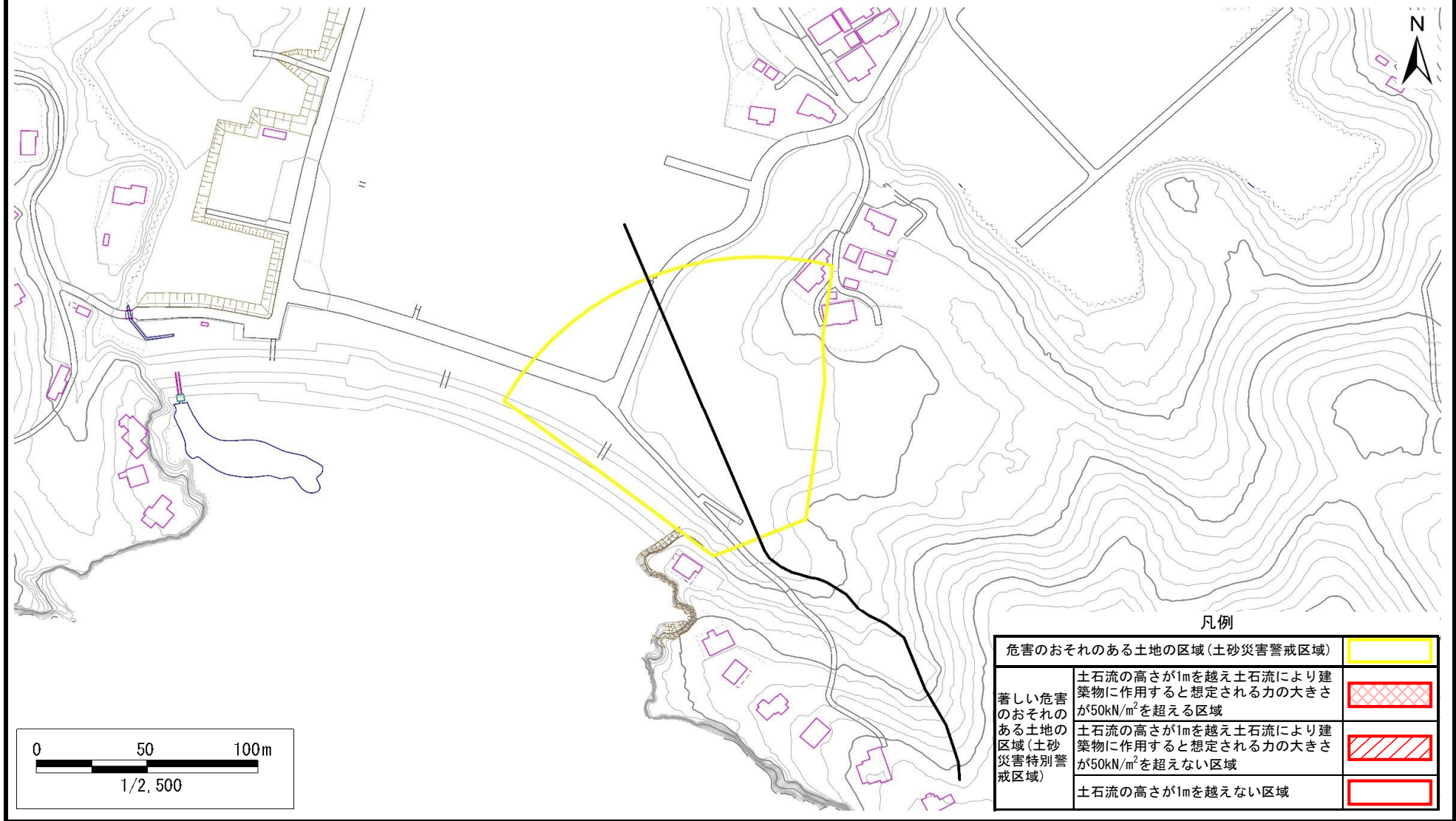
土砂災害警戒区域等の指定の告示に係る図書（その2）

告示番号	
告示年月日	

調査年度	令和7年度
------	-------

危害のおそれのある土地の区域、著しい危害のおそれのある土地の区域の設定図

溪流の位置	溪流番号	N404D0001	溪流名	花淵浜沢1	所在地	宮城郡七ヶ浜町花淵浜字表浜二
-------	------	-----------	-----	-------	-----	----------------



凡例

危害のおそれのある土地の区域（土砂災害警戒区域）	
著しい危害のおそれのある土地の区域（土砂災害特別警戒区域）	
	土石流の高さが1mを越え土石流により建築物に作用すると想定される力の大きさが50kN/m ² を超える区域
	土石流の高さが1mを越え土石流により建築物に作用すると想定される力の大きさが50kN/m ² を超えない区域
	土石流の高さが1mを越えない区域

土砂災害警戒区域等の指定の告示に係る図書(その1)

告示番号	
告示年月日	

自然現象の種類	土石流
溪流番号	N404D0002
水系名	
河川名	
溪流名	花淵浜沢2
所在地	宮城郡七ヶ浜町花淵浜字新五月田
調査機関	宮城県仙台土木事務所



位置図(S=1:200,000)



位置図(S=1:25,000)

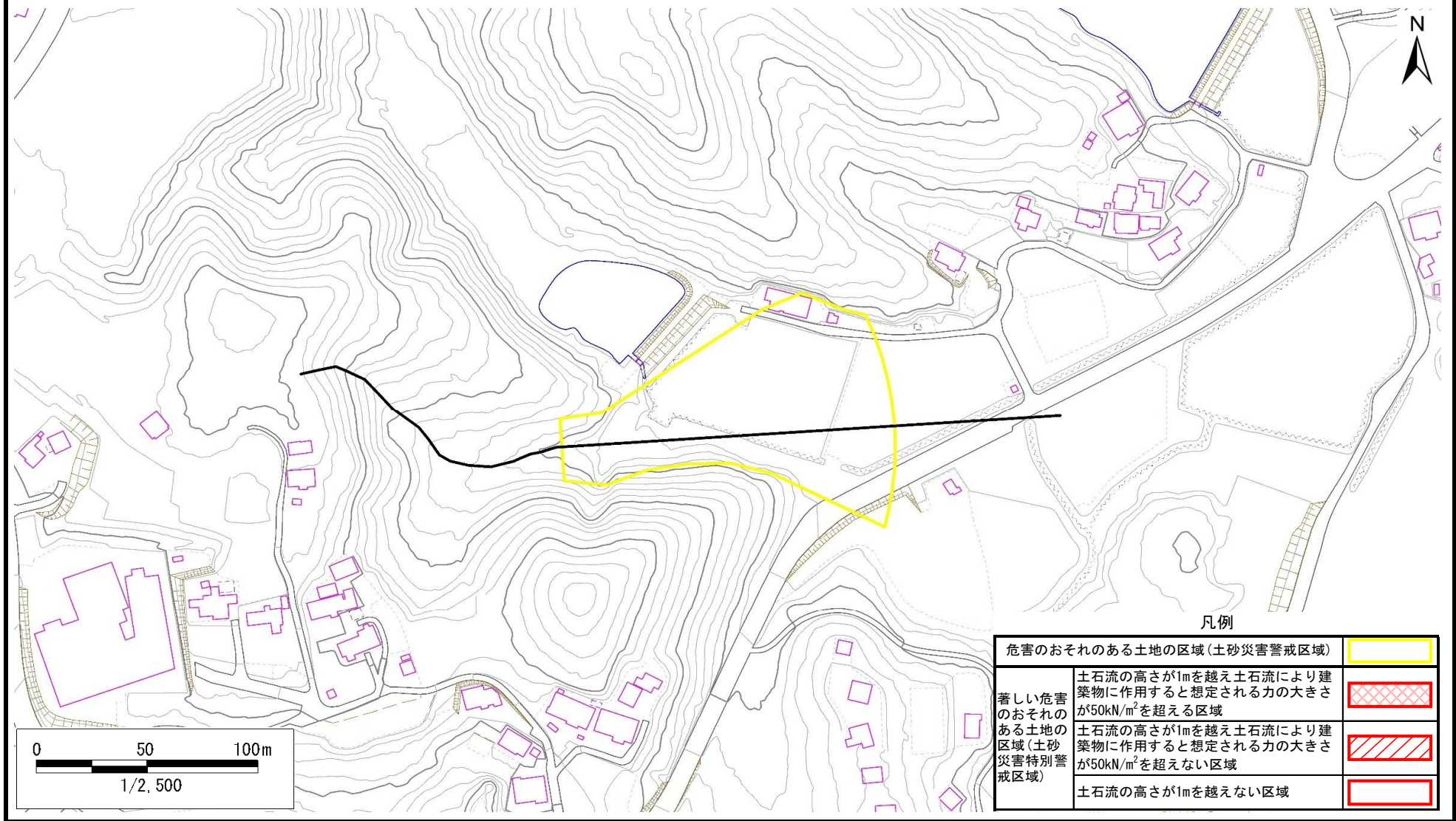
土砂災害警戒区域等の指定の告示に係る図書（その2）

告示番号	
告示年月日	

調査年度	令和7年度
------	-------

危害のおそれのある土地の区域、著しい危害のおそれのある土地の区域の設定図

溪流の位置	溪流番号	N404D0002	溪流名	花淵浜沢2	所在地	宮城郡七ヶ浜町花淵浜字新五月田
-------	------	-----------	-----	-------	-----	-----------------



凡例

危害のおそれのある土地の区域（土砂災害警戒区域）	
著しい危害のおそれのある土地の区域（土砂災害特別警戒区域）	
土砂災害特別警戒区域	
土砂災害警戒区域	

土砂災害警戒区域等の指定の告示に係る図書(その1)

告示番号	
告示年月日	

自然現象の種類	土石流
溪流番号	N404D0005
水系名	
河川名	
溪流名	花淵浜沢3
所在地	宮城郡七ヶ浜町花淵浜字三月田
調査機関	宮城県仙台土木事務所



位置図(S=1:200,000)



位置図(S=1:25,000)

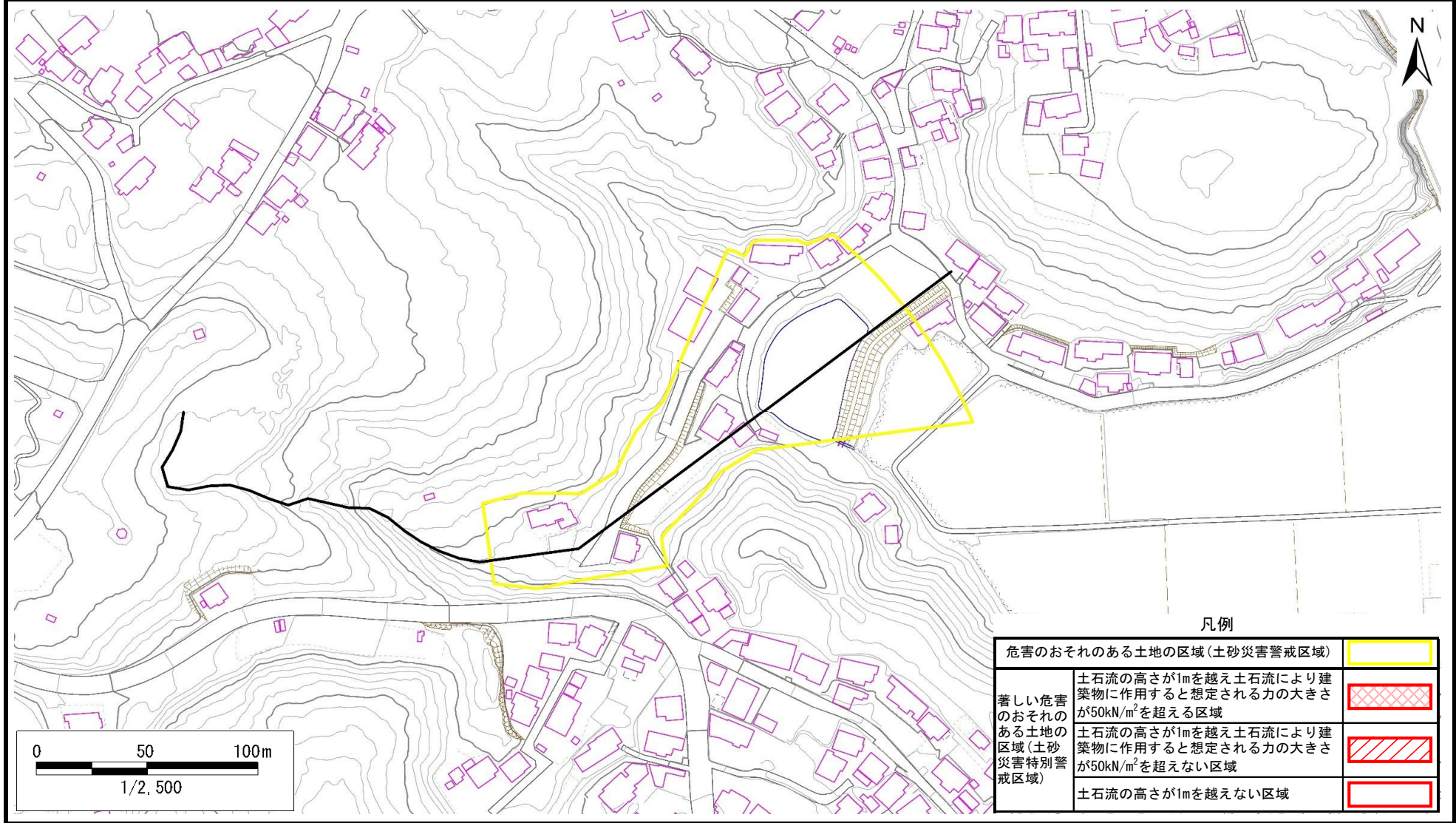
土砂災害警戒区域等の指定の告示に係る図書（その2）

告示番号	
告示年月日	

調査年度	令和7年度
------	-------

危害のおそれのある土地の区域、著しい危害のおそれのある土地の区域の設定図

溪流の位置	溪流番号	N404D0005	溪流名	花淵浜沢3	所在地	宮城郡七ヶ浜町花淵浜字三月田
-------	------	-----------	-----	-------	-----	----------------



凡例

危害のおそれのある土地の区域(土砂災害警戒区域)	
著しい危害のおそれのある土地の区域(土砂災害特別警戒区域)	
	土石流の高さが1mを越え土石流により建築物に作用すると想定される力の大きさが50kN/m ² を超える区域
	土石流の高さが1mを越え土石流により建築物に作用すると想定される力の大きさが50kN/m ² を超えない区域
	土石流の高さが1mを越えない区域

土砂災害警戒区域等の指定の告示に係る図書(その1)

告示番号	
告示年月日	

自然現象の種類	土石流
溪流番号	N404D0006
水系名	
河川名	
溪流名	花淵浜沢4
所在地	宮城県七ヶ浜町花淵浜字三月田
調査機関	宮城県仙台土木事務所



位置図(S=1:200,000)



位置図(S=1:25,000)

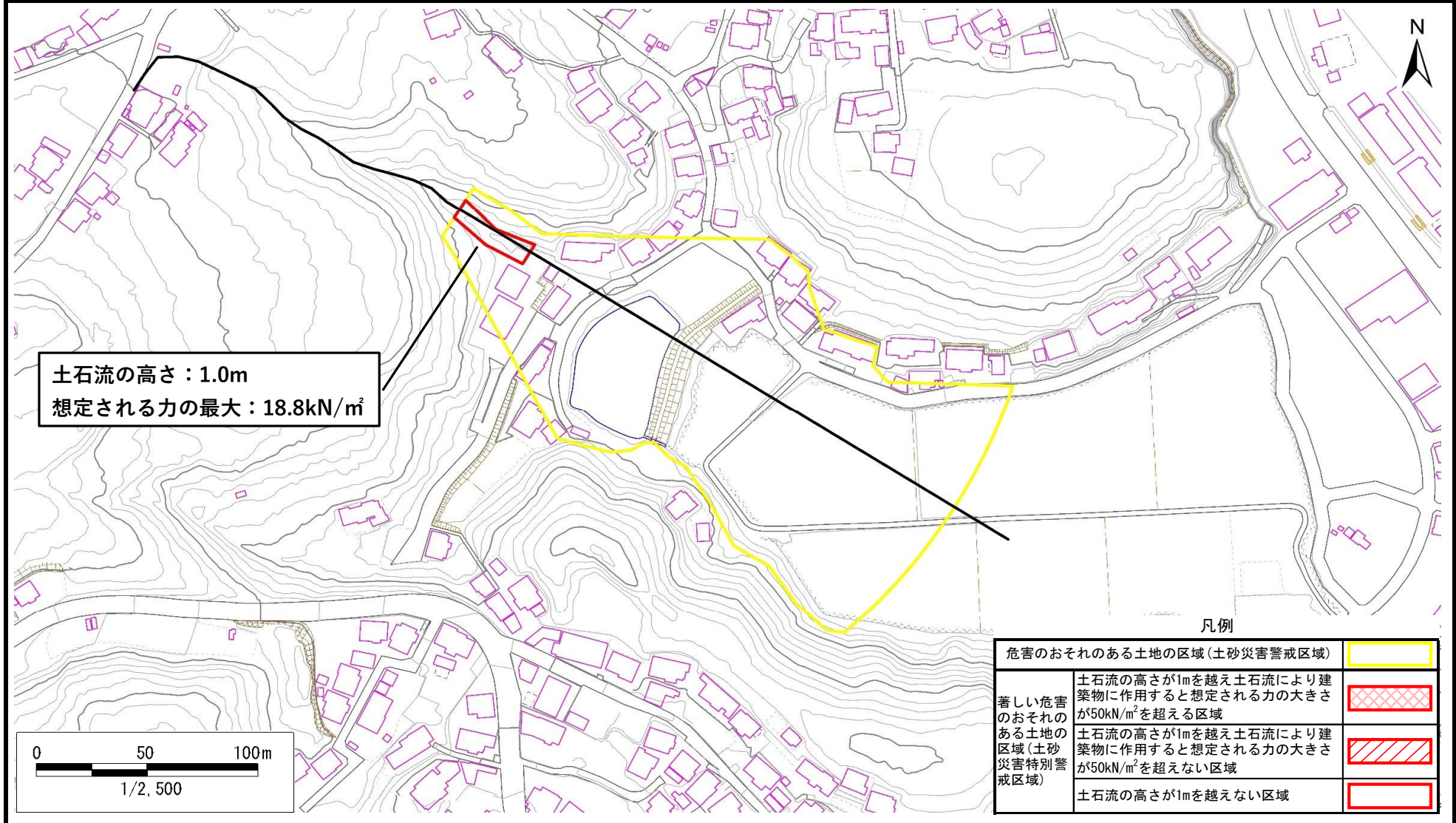
土砂災害警戒区域等の指定の告示に係る図書（その2）

告示番号	
告示年月日	

調査年度	令和7年度
------	-------

危害のおそれのある土地の区域、著しい危害のおそれのある土地の区域の設定図

溪流の位置	溪流番号	N404D0006	溪流名	花淵浜沢4	所在地	宮城郡七ヶ浜町花淵浜字三月田
-------	------	-----------	-----	-------	-----	----------------



凡例

危害のおそれのある土地の区域（土砂災害警戒区域）	
著しい危害のおそれのある土地の区域（土砂災害特別警戒区域）	
	土砂流の高さが1mを越え土砂流により建築物に作用すると想定される力の大きさが50kN/m ² を超える区域
	土砂流の高さが1mを越え土砂流により建築物に作用すると想定される力の大きさが50kN/m ² を超えない区域
	土砂流の高さが1mを越えない区域

土砂災害警戒区域等の指定の告示に係る図書(その1)

告示番号	
告示年月日	

自然現象の種類	土石流
溪流番号	N404D0010
水系名	
河川名	
溪流名	東宮浜沢1
所在地	宮城郡七ヶ浜町東宮浜字浜辺
調査機関	宮城県仙台土木事務所



位置図(S=1:200,000)



位置図(S=1:25,000)

土砂災害警戒区域等の指定の告示に係る図書（その2）

告示番号	
告示年月日	
調査年度	令和7年度

危害のおそれのある土地の区域、著しい危害のおそれのある土地の区域の設定図

溪流の位置	溪流番号	N404D0010	溪流名	東宮浜沢1	所在地	宮城郡七ヶ浜町東宮浜字浜辺
-------	------	-----------	-----	-------	-----	---------------

