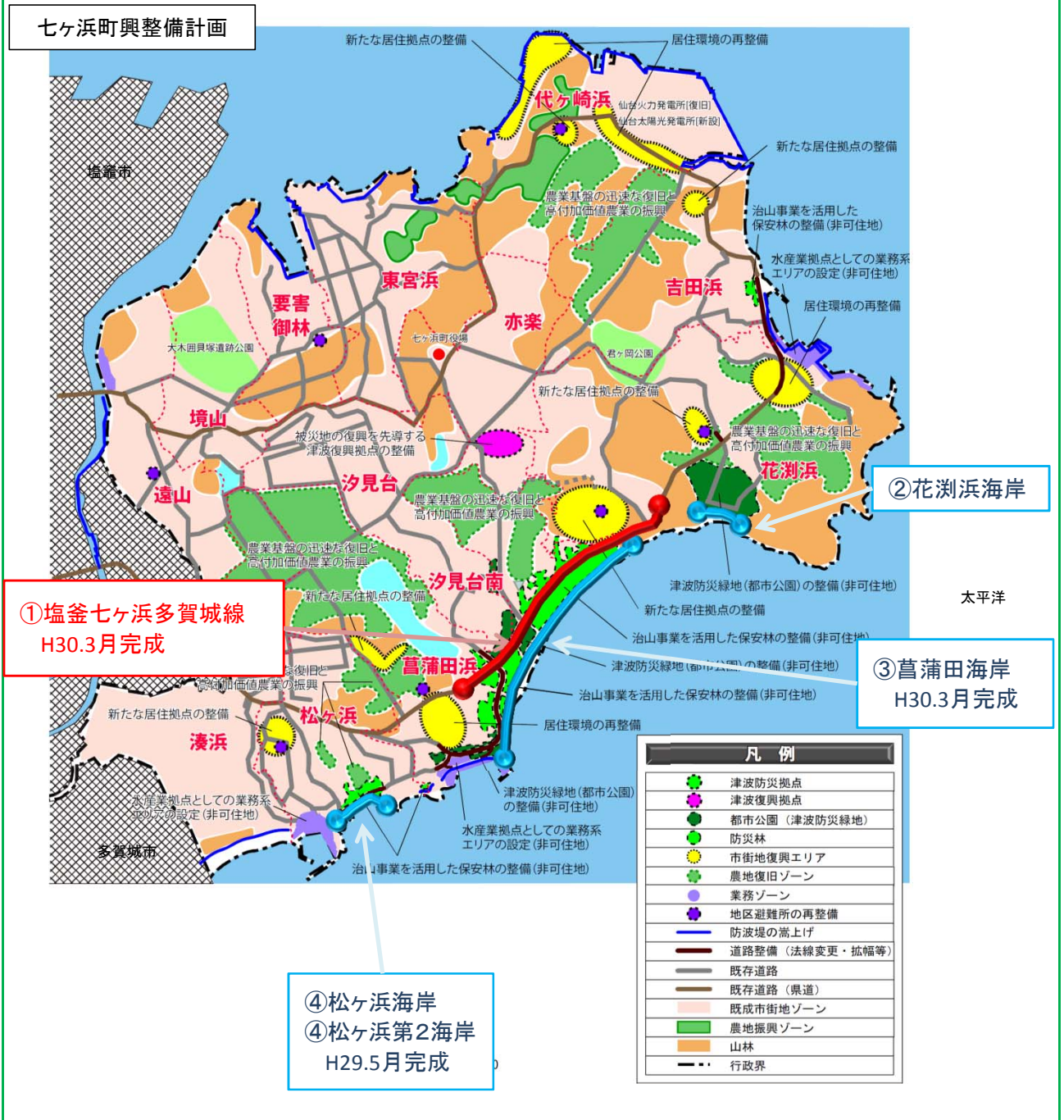


## 七ヶ浜町エリア版<H30, 12月号> 仙台土木事務所が実施している復旧・復興事業の進捗

◆宮城県仙台土木事務所では被災の大きかった沿岸部の本格的な復旧・復興に全力で取り組んでいるところですが、七ヶ浜町の復興まちづくり計画に関連し、当所が実施している事業の進捗状況について、お知らせいたします。

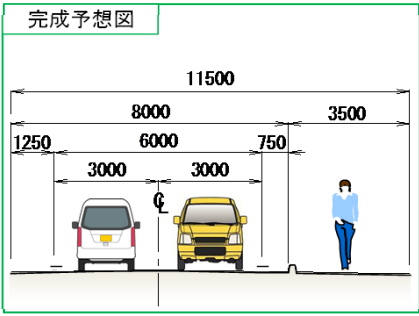


●主要事業一覧 【単位：%】

番号	路線名／河川名	工区名	事業目的	工事概要	進捗率
1	塩釜七ヶ浜多賀城線	富蒲田	復興（市街地相互連絡）	L=2000m, W=11.5m	100
2	花洲浜海岸	表浜	災害復旧（L 1 堤）	L=268.4m, 堤防高H=T.P+6.8m	80
3	富蒲田海岸		災害復旧（L 1 堤）	L=1705.5m, 堤防高H=T.P+6.8m	100
4	松ヶ浜海岸		災害復旧（L 1 堤）	L=480m, 堤防高H=T.P+6.8m	100

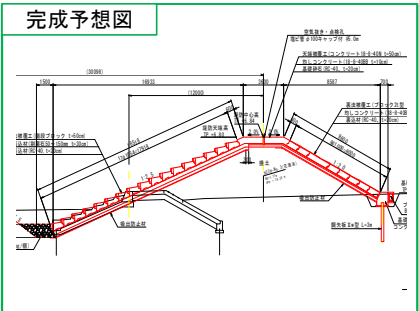
※主要事業のみ掲載しており、この他にも各種事業を実施しています。

<b>1 塩釜七ヶ浜多賀城 菖蒲田</b>	<b>工事概要</b> 延長=2,000.0m 幅員=11.5m (2車線片側歩道付き)
-----------------------	----------------------------------------------



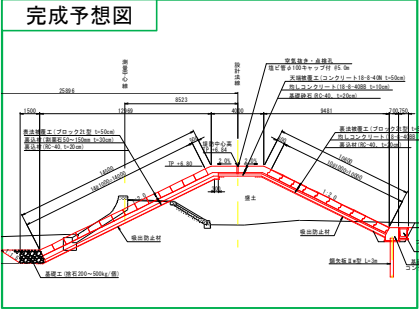
**完成済** 平成30年3月末に完成しました。

<b>2 花刈浜海岸 表浜</b>	<b>工事概要</b> 延長=268.4m 堤防高さ=T.P.6.8m (被災前高さ+3.8m)
-------------------	--------------------------------------------------



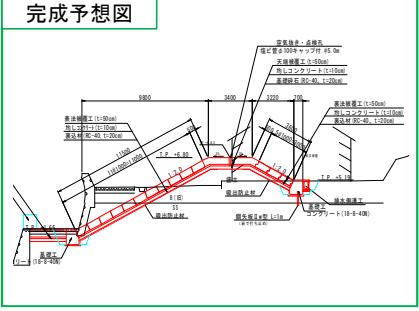
◆現状 (今こんな事やってます)  
盛土の荷重による軟弱地盤の沈下促進が完了し、堤防被覆ブロックを設置しています。

<b>3 菖蒲田海岸</b>	<b>工事概要</b> 延長=1,705.5m 堤防高さ=T.P.6.8m (被災前高さ+2.4m)
----------------	----------------------------------------------------



**完成済** 平成30年3月末に完成しました。

<b>4 松ヶ浜海岸</b>	<b>工事概要</b> 延長=480m 堤防高さ=T.P.6.8m (被災前高さ+1.0m)
----------------	------------------------------------------------



**完成済** 平成29年5月末に完成しました。

1	塩釜七ヶ浜多賀城 菅蒲田	工事概要	延長=2,000.0m 幅員=11.5m (2車線片側歩道付き)
---	--------------	------	----------------------------------

N  
E  
X  
T



**完成済** 平成30年3月末に完成しました。

2	花瀧浜海岸	表浜	工事概要	延長=268.4m 堤防高さ=T.P6.8m (被災前高さ+3.8m)
---	-------	----	------	-------------------------------------

N  
E  
X  
T



◆今後（来年の夏頃にはこんな感じになってます）  
平成30年度の完成をめざし、引き続き防潮堤の被覆ブロック設置工を進めます。

3	菅蒲田海岸		工事概要	延長=1,705.5m 堤防高さ=T.P6.8m (被災前高さ+2.4m)
---	-------	--	------	---------------------------------------

N  
E  
X  
T



**完成済** 平成30年3月末に完成しました。

4	松ヶ浜海岸		工事概要	延長=480m 堤防高さ=T.P6.8m (被災前高さ+1.0m)
---	-------	--	------	-----------------------------------

N  
E  
X  
T



**完成済** 平成29年5月末に完成しました。

## 空白のページ



宮城県土木部