

令和6年度貝毒原因プランクトン出現状況 (No.16)

通報番号 (MG) - (36) - (24)

通報月日 令和6年7月16日

機関名 宮城県水産技術総合センター

調査地点	調査月日	採水層 (m)	水深B (m)	透明度 (m)	水温(°C)		塩分	貝毒原因プランクトン出現数 (細胞/L)						備考	
								<i>D. fortii</i>		<i>D. acuminata</i>		他 <i>Dinophysis</i> 属	<i>Alexandrium</i> spp.		
								7月16日調査	7月8日調査	7月16日調査	7月8日調査	7月16日調査	7月16日調査		7月8日調査
荻浜内湾	7/16	0~10	12.9	4.5	0m	24.1	32.52	0	0	10	0	40	80	40	<i>D. tripos</i> 40
					5m	22.5	33.19								
					10m	20.4	33.45								
					B-1	19.9	33.73								
荻浜沖合	7/16	0~10	15.0	7.5	0m	24.5	32.49	0	30	0	10	0	70	50	
					5m	23.2	33.47								
					10m	20.9	33.89								
					B-1	18.6	33.86								
塚浜	7/16	0~20	30.9	4.5	0m	23.5	26.75	130	60	0	10	30	30	110	<i>D. tripos</i> 20 <i>D. mitra</i> 10
					5m	18.3	33.38								
					10m	17.8	33.52								
					20m	17.2	33.80								
					B-1	16.4	33.82								

- ・まひ性貝毒原因プランクトン*Alexandrium* spp.が荻浜内湾で80細胞/L、沖合で70細胞/L、塚浜で30細胞/L確認されました。
- ・下痢性貝毒原因プランクトン*D. fortii*が塚浜で130細胞/L出現し、*D. acuminata*が荻浜内湾で10細胞/L確認されました。
- ・表面水温は荻浜で24.1~24.5°C (前回24.4~25.5°C、前年同期27.1~27.2°C)、塚浜で23.5°C(前回20.2°C、前年同期22.2°C)でした。
- ・次回は令和6年7月22日(月)を予定しています。

・これまでの調査結果

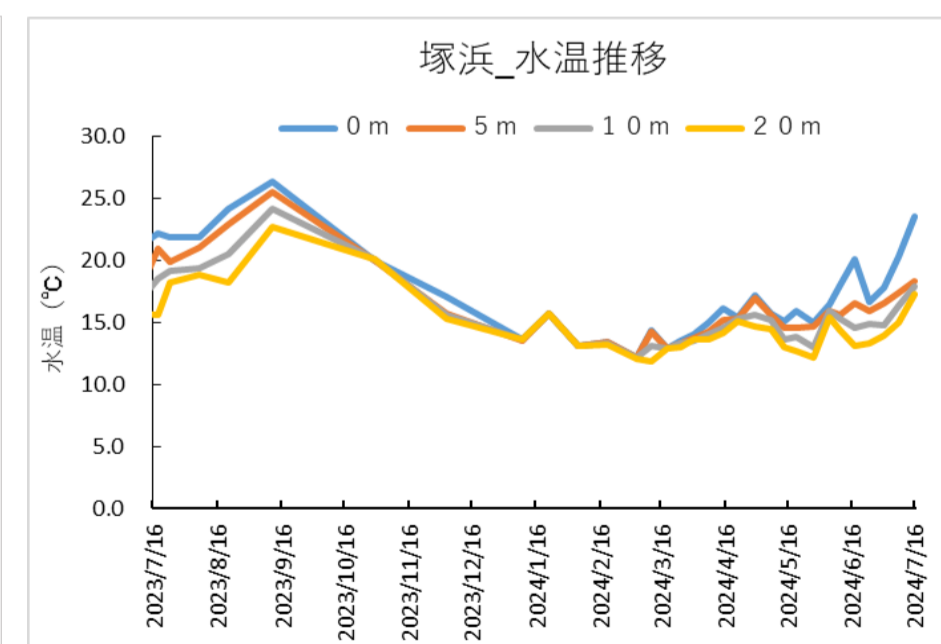
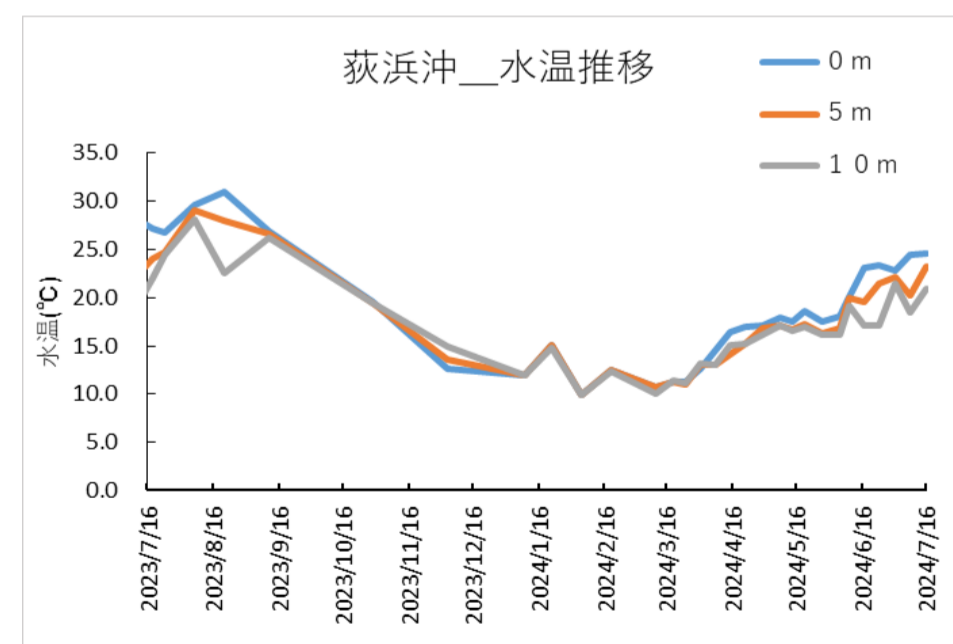
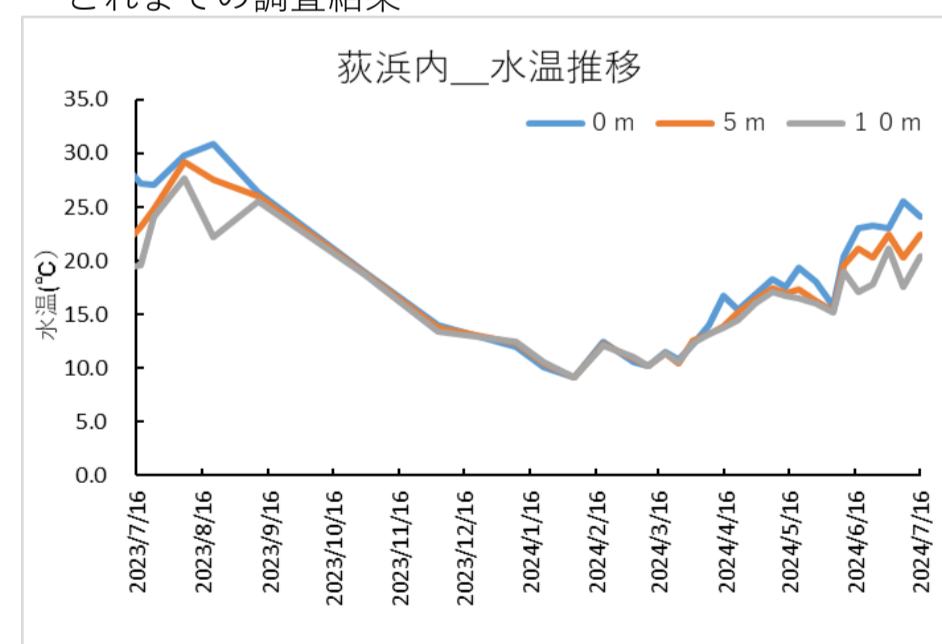


図 荻浜内湾、荻浜沖合、塚浜の水温の鉛直分布

調査地点	調査月日	採水層(m)	貝毒原因プランクトン出現数（細胞数/L）						備 考	
			<i>D. fortii</i>		<i>D. acuminata</i>		他 <i>Dinophysis</i> 属	<i>Alexandrium</i> spp.		
			7月16日調査	7月8日調査	7月16日調査	7月8日調査	7月16日調査	7月16日調査		7月8日調査
谷川	7/16	0~1m	0	20	20	10	20	10	0	県漁協採水
雄勝湾	-	-	-	10	-	0	-	-	0	県漁協採水

県漁協の採水による谷川および雄勝湾の貝毒プランクトン情報をお知らせします。

- ・まひ性貝毒原因プランクトン*Alexandrium* spp.が谷川で10細胞/Lは確認されました。
- ・下痢性貝毒原因プランクトン*D. acuminata*が谷川で20細胞/L確認されました。*D. fortii*は確認されませんでした。

担当:環境資源チーム 村上 TEL:0225-24-0139,FAX:0225-97-3444
--