

令和6年度貝毒原因プランクトン出現状況 (No.14)

通報番号 (MG) - (36) - (22)

通報月日 令和6年7月1日

機関名 宮城県水産技術総合センター

調査地点	調査月日	採水層 (m)	水深B (m)	透明度 (m)	水温(°C)			塩分			貝毒原因プランクトン出現数 (細胞/L)					備考		
											<i>D. fortii</i>		<i>D. acuminata</i>		他 <i>Dinophysis</i> 属		<i>Alexandrium</i> spp.	
											7月1日調査	6月24日調査	7月1日調査	6月24日調査	7月1日調査		7月1日調査	6月24日調査
荻浜内湾	7/1	0~10	13.2	7.0	0m	23.0	32.97	0	10	0	10	0	40	240				
					5m	22.5	33.08											
					10m	21.1	33.18											
					B-1	18.2	33.32											
荻浜沖合	7/1	0~10	14.0	7.0	0m	22.9	32.86	0	0	10	20	0	60	120				
					5m	22.2	33.24											
					10m	21.4	32.68											
					B-1	16.4	34.04											
塚浜	7/1	0~20	30.9	6.0	0m	17.8	33.81	10	10	40	0	20	130	30	<i>D. rotundata</i> 10 <i>D. tripos</i> 10			
					5m	16.5	33.78											
					10m	14.8	33.98											
					20m	13.9	33.93											
					B-1	13.6	33.95											

- ・まひ性貝毒原因プランクトン*Alexandrium* spp.が荻浜内湾で40細胞/L、沖合で60細胞/L、塚浜で130細胞/L確認されました。
- ・下痢性貝毒原因プランクトン*D. fortii*が塚浜で10細胞/L出現し、*D. acuminata*が荻浜沖合で10細胞/L、塚浜で40細胞/L確認されました。
- ・表面水温は荻浜で22.9~23.0°C (前回23.2~23.3°C、前年同期24.3°C)、塚浜で17.8°C(前回16.6°C、前年同期19.9°C)でした。
- ・次回は令和6年7月8日(月)を予定しています。
- ・これまでの調査結果

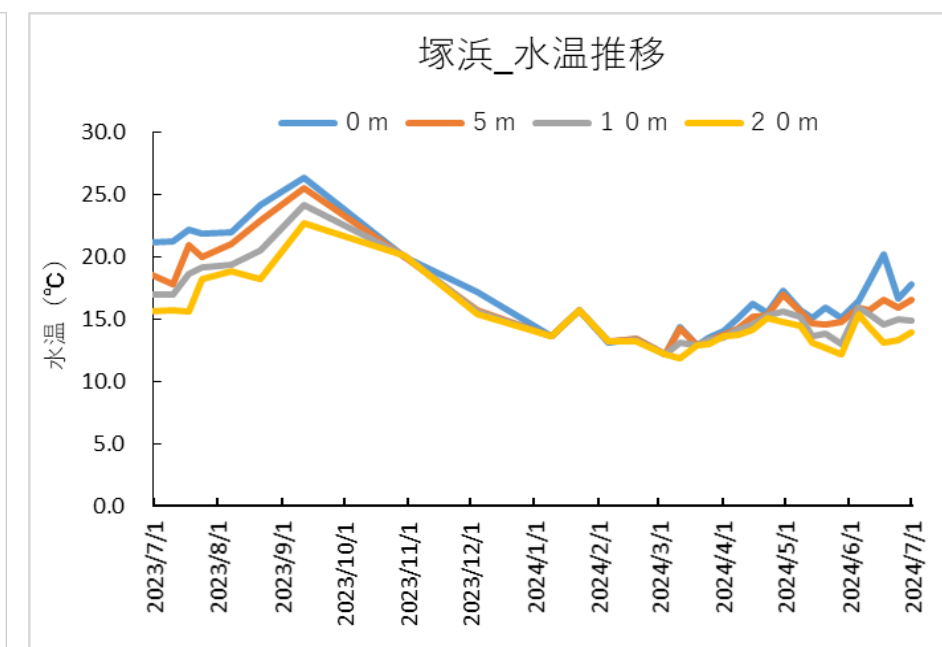
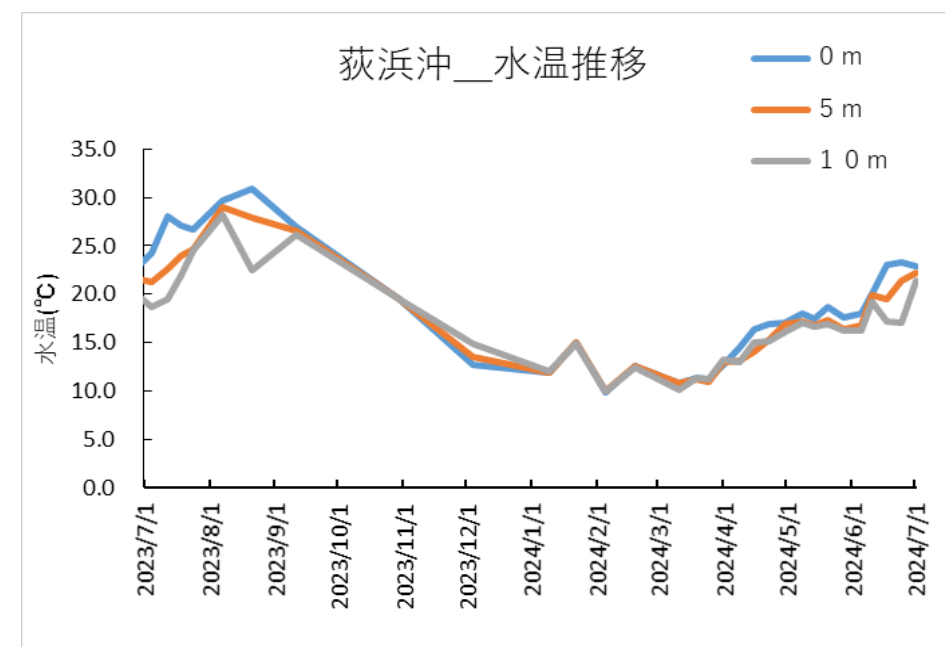
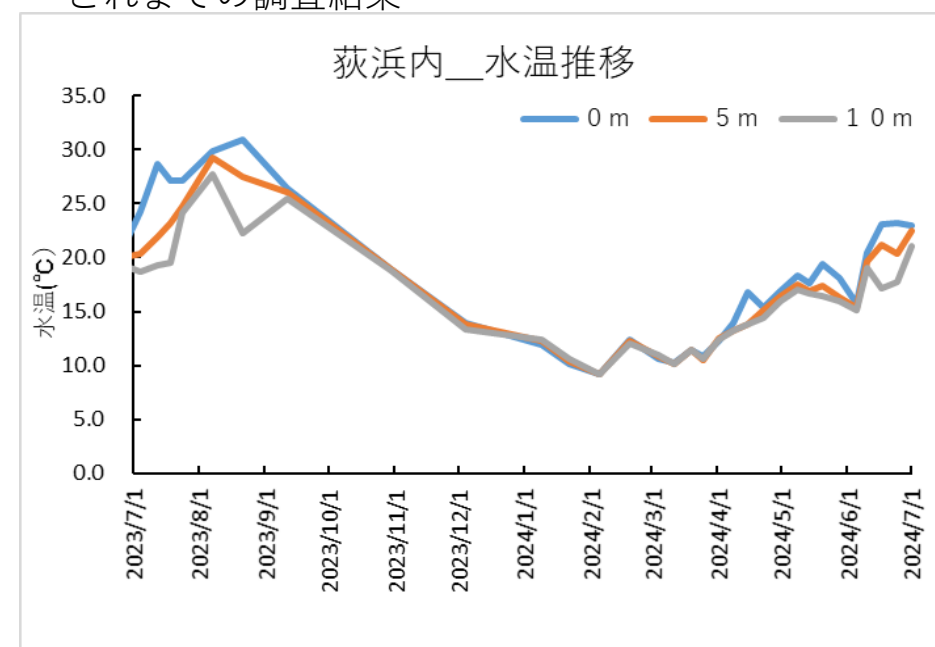


図 荻浜内湾、荻浜沖合、塚浜の水温の鉛直分布

調査地点	調査月日	採水層(m)	貝毒原因プランクトン出現数 (細胞数/L)						備 考	
			<i>D. fortii</i>		<i>D. acuminata</i>		他 <i>Dinophysis</i> 属	<i>Alexandrium</i> spp.		
			7月1日調査	6月24日調査	7月1日調査	6月24日調査	7月1日調査	7月1日調査		6月24日調査
谷川	7/1	0~1m	0	0	0	0	10	0	170	県漁協採水
雄勝湾	7/1	0~1m	0	10	0	0	30	0	150	県漁協採水

県漁協の採水による谷川および雄勝湾の貝毒プランクトン情報をお知らせします。

- ・まひ性貝毒原因プランクトン*Alexandrium* spp.は確認されませんでした。
- ・下痢性貝毒原因プランクトン*D. fortii*及び*D. acuminata*は確認されませんでした。

担当:環境資源チーム 村上 TEL:0225-24-0139,FAX:0225-97-3444
--