

令和6年度貝毒原因プランクトン出現状況 (No.2)

通報番号 (MG) - (36) - (10)

通報月日 令和6年4月8日

機関名 宮城県水産技術総合センター

調査地点	調査月日	採水層 (m)	水深B (m)	透明度 (m)	水温(°C)		塩分	貝毒原因プランクトン出現数 (細胞/L)					備 考		
								<i>D. fortii</i>		<i>D. acuminata</i>		他 <i>Dinophysis</i> 属		<i>Alexandrium</i> spp.	
								4月8日調査	4月1日調査	4月8日調査	4月1日調査	4月8日調査		4月8日調査	4月1日調査
荻浜内湾	4/8	0~10	12.7	8.0	0m	14.0	33.74	0	0	0	0	0	20		
					5m	13.2	33.79								
					10m	13.2	34.06								
					B-1	13.0	34.13								
荻浜沖合	4/8	0~10	15.3	7.0	0m	14.5	33.49	0	0	0	0	0	30		
					5m	13.1	33.71								
					10m	13.0	34.15								
					B-1	13.3	34.32								
塚浜	4/8	0~20	31.1	6.5	0m	15.0	33.04	0	0	0	0	0	100		
					5m	14.2	34.27								
					10m	14.1	34.38								
					20m	13.7	34.42								
					B-1	13.1	34.40								

- ・まひ性貝毒原因プランクトン*Alexandrium* spp.は確認されませんでした。
- ・下痢性貝毒原因プランクトン*D.fortii*及び*D.acuminata*は確認されませんでした。
- ・表面水温は荻浜で14.0~14.5°C (前回12.3~12.7°C, 前年同期12.1~12.2°C), 塚浜で15.0°C(前回14.0°C, 前年同期9.1°C)でした。
- ・次回は令和6年4月15日(月)を予定しています。

担当:環境資源チーム 村上
TEL:0225-24-0139,FAX:0225-97-3444

・これまでの調査結果

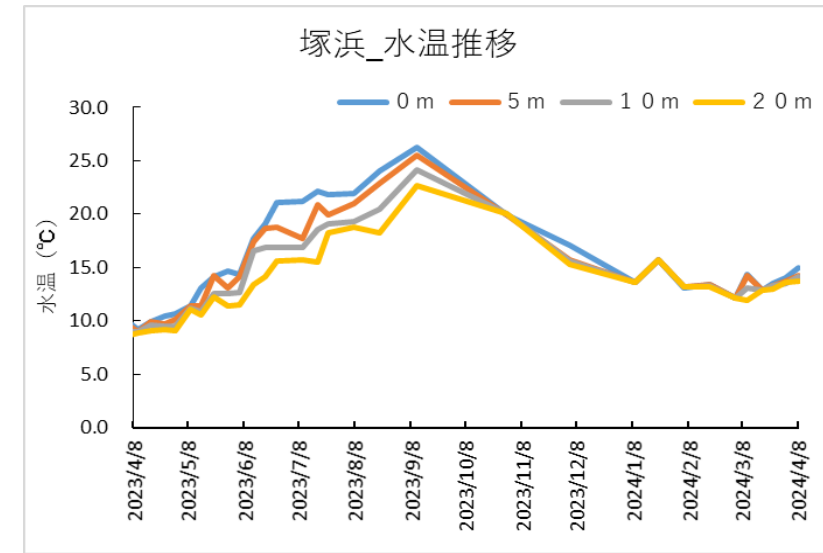
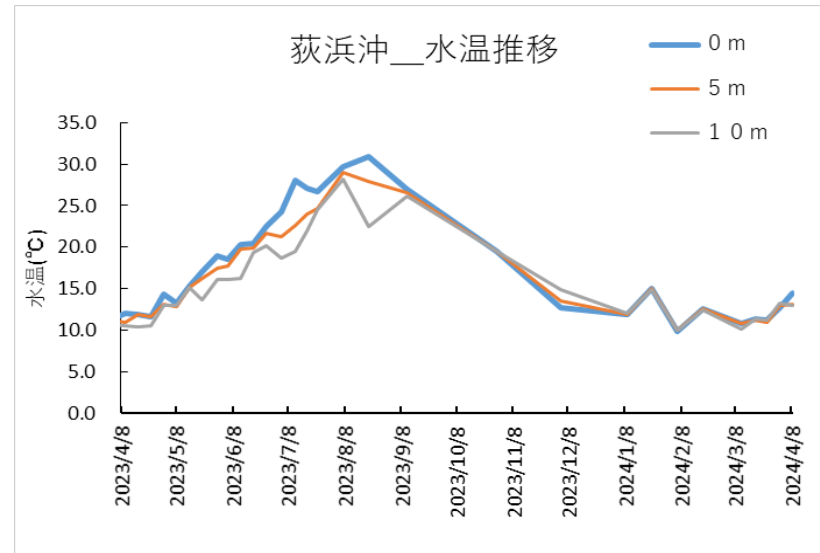
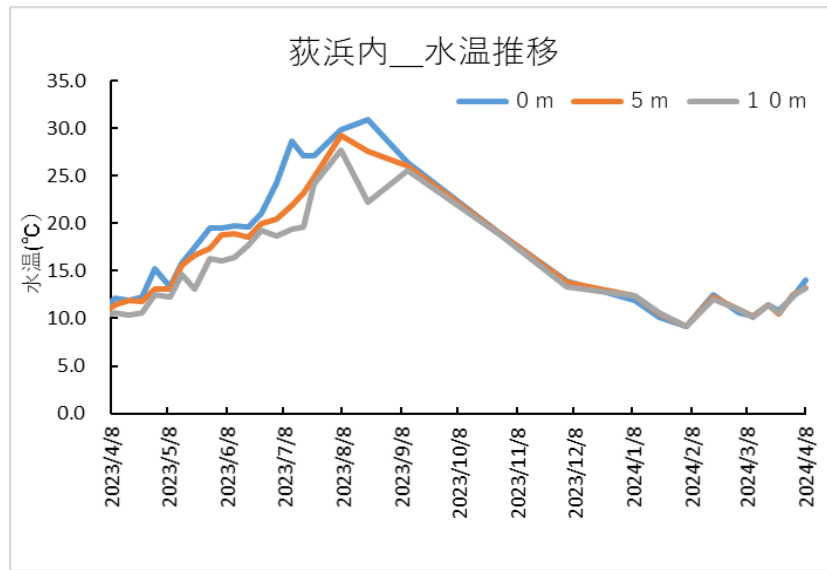


図 荻浜内湾、塚浜の水温の鉛直分布