

令和5年度貝毒原因プランクトン出現状況 (No.24)

通報番号 (MG) - (36) - (02)

通報月日 令和6年1月22日

機関名 宮城県水産技術総合センター

調査地点	調査月日	採水層 (m)	水深B (m)	透明度 (m)	水温(°C)		塩分	貝毒原因プランクトン出現数 (細胞/L)					備 考		
								<i>D. fortii</i>		<i>D. acuminata</i>		他 <i>Dinophysis</i> 属		<i>Alexandrium</i> spp.	
								1月22日調査	1月9日調査	1月22日調査	1月9日調査	1月22日調査		1月22日調査	1月9日調査
荻浜内湾	1/22	0~10	13.6	4.5	0m	10.1	33.28	0	0	0	0	0	0		
					5m	10.4	33.51								
					10m	10.6	33.80								
					B-1	10.6	33.74								
荻浜沖合	1/22	0~10	16.0	7.5	0m	15.0	34.35	0	0	0	0	0	0		
					5m	15.0	34.39								
					10m	14.9	34.39								
					B-1	12.3	33.19								
塚浜	1/22	0~20	20.7	5.0	0m	15.7	34.55	0	0	0	10	0	0		
					5m	15.7	34.57								
					10m	15.7	34.57								
					20m	15.7	34.45								
					B-1	15.7	34.57								

- ・まひ性貝毒原因プランクトン*Alexandrium* spp.は確認されませんでした。
- ・下痢性貝毒原因プランクトン*D.acuminata*および*D.fortii*は確認されませんでした。
- ・表面水温は荻浜で10.1~15.0°C (前回11.9~12.0°C)、塚浜で15.7°C(前回13.6°C)でした。
- ・次回は令和6年2月5日(月)を予定しています。

担当: 環境資源チーム 高津戸
TEL:0225-24-0139,FAX:0225-97-3444

・これまでの調査結果

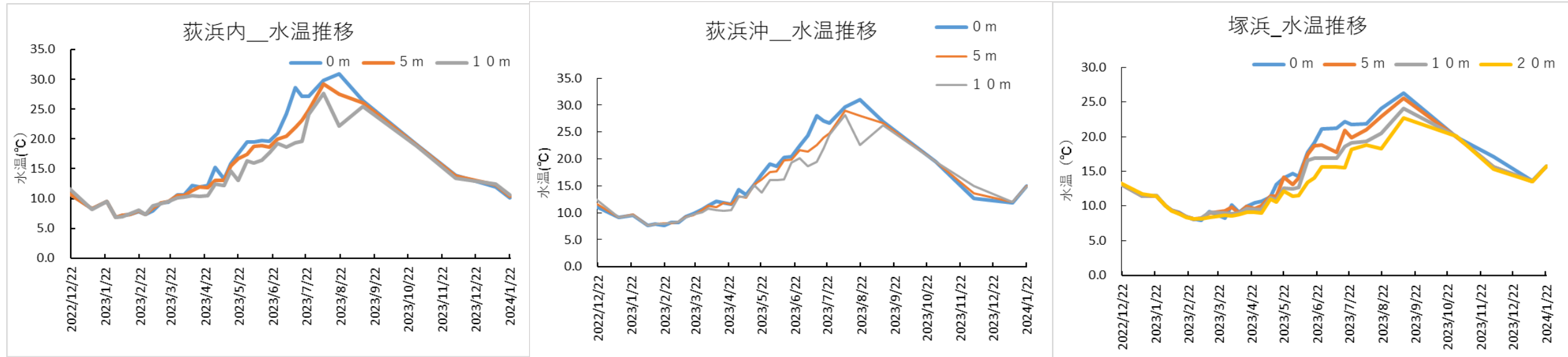


図 荻浜内湾、荻浜沖合、塚浜の水温の鉛直分布