

令和2年度貝毒原因プランクトン出現状況 (No.6)

通報番号 (MG) - (32) - (14)

通報月日 令和2年5月25日

機関名 宮城県水産技術総合センター

調査地点	調査月日	採水層 (m)	水深B (m)	透明度 (m)	水温(°C)		塩分	貝毒原因プランクトン出現数 (細胞/L)						備考		
								<i>D. fortii</i>		<i>D. acuminata</i>		他 <i>Dinophysis</i> 属	<i>Alexandrium</i> spp.			
								5月25日調査	5月18日調査	5月25日調査	5月18日調査	5月25日調査	5月25日調査		5月18日調査	
荻浜内湾	5/25	0~10	12.9	3.5	0m	16.2	31.22	10	0	120	280	20	0	10	<i>D.norvegica</i> :20	
					5m	14.0	32.14									
					10m	12.5	32.62									
					B-1	11.7	32.81									
荻浜沖合	5/25	0~10	14.2	3.5	0m	14.4	32.07	0	10	150	560	10	10	20	<i>D.norvegica</i> :10	
					5m	13.6	32.31									
					10m	13.1	32.50									
					B-1	11.5	32.96									
塚浜	5/25	0~20	28.3	6.0	0m	13.3	32.35	10	0	0	0	0	6,190	2,670		
					5m	11.5	33.54									
					10m	11.3	33.69									
					20m	10.9	33.74									

- ・まひ性貝毒原因プランクトン*Alexandrium* spp.は荻浜沖で10細胞/L、塚浜で6,190細胞/L確認されました。
- ・下痢性貝毒原因プランクトン*D. fortii*は荻浜内湾で10細胞/L、塚浜で10細胞/L確認されました。*D. acuminata*は、荻浜内湾で120細胞/L、荻浜沖合で150細胞/L、確認されました。
- ・表面水温は荻浜で14.4~16.2°C (前回13.7~14.1°C, 前年同期21.6~22.2°C)、塚浜では13.3°C (前回12.9°C, 前年同期12.0°C) でした。
- ・次回の調査は6月1日 (月) を予定しています。

担当:環境資源チーム 田邊
TEL:0225-24-0139,FAX:0225-97-3444

貝毒プランクトン参考情報

調査地点	調査月日	採水層(m)	貝毒原因プランクトン出現数(細胞数/L)						備 考	
			<i>D. fortii</i>		<i>D. acuminata</i>		他 <i>Dinophysis</i> 属	<i>Alexandrium</i> spp.		
			5月25日調査	-	5月25日調査	-	5月25日調査	5月25日調査		-
谷川	5/25	-	0	-	0	-	0	7,940	-	県漁協採水
雄勝			0	-	0	-	0	90	-	県漁協採水
十三浜			240	-	300	-	50	10,070	-	県漁協採水

県漁協の採水による十三浜，雄勝，谷川の貝毒プランクトン情報をお知らせします。

- ・まひ性貝毒原因プランクトン*Alexandrium* spp.は谷川で7,940細胞/L，雄勝で90細胞/L，十三浜で10,070細胞/L確認されました。
- ・下痢性貝毒原因プランクトンは十三浜で，*D.fortii*が240細胞/L，*D.acuminata*が300細胞/L確認されました。

・これまでの調査結果

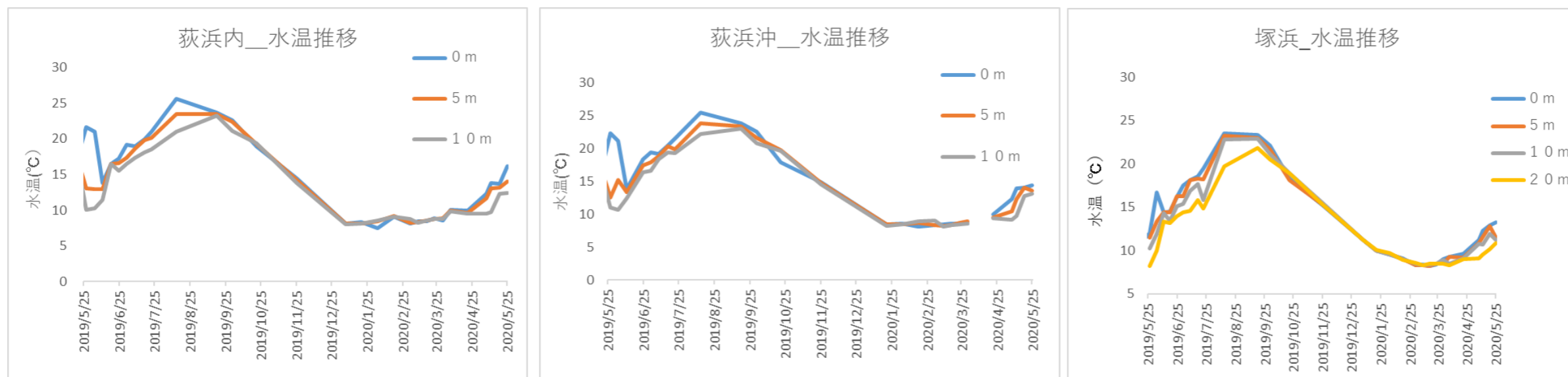


図 荻浜内湾・荻浜沖、塚浜の水温の鉛直分布

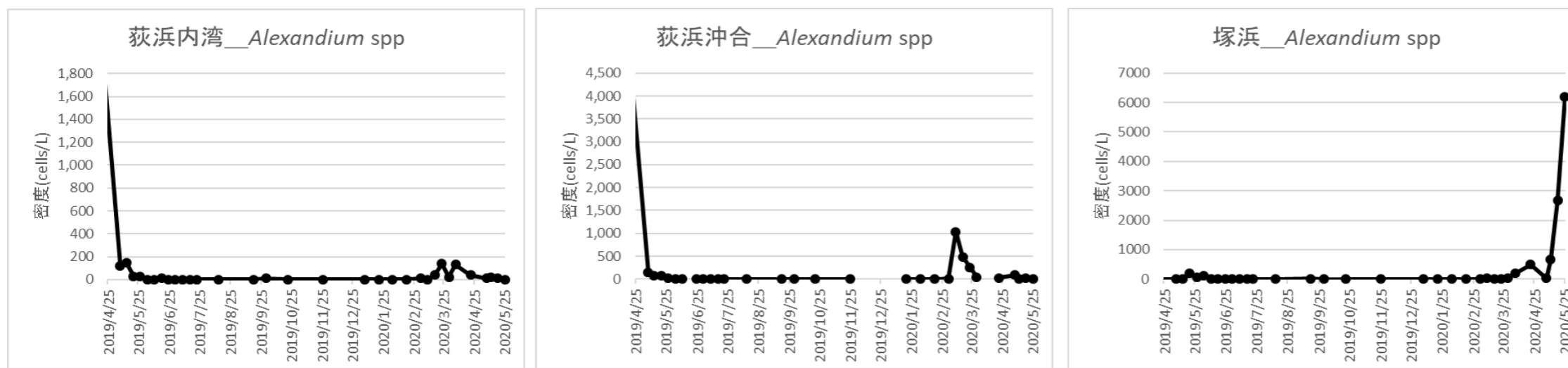


図 荻浜内湾・荻浜沖、塚浜のまひ性貝毒プランクトン細胞数密度の推移