

令和元年度貝毒原因プランクトン出現状況 (No.32)

通報番号 (MG) - (32) - (7)

通報月日 令和2年3月16日

機関名 宮城県水産技術総合センター

調査地点	調査月日	採水層 (m)	水深B (m)	透明度 (m)	水温(°C)			塩分			貝毒原因プランクトン出現数 (細胞/L)					備考		
											<i>D. fortii</i>		<i>D. acuminata</i>		他 <i>Dinophysis</i> 属		<i>Alexandrium</i> spp.	
											3月16日調査	3月9日調査	3月16日調査	3月9日調査	3月16日調査		3月16日調査	3月9日調査
荻浜内湾	3/16	0~10	13.2	5.0	0m	8.5	33.16	0	0	0	0	0	40	0				
					5m	8.6	33.42											
					10m	8.5	33.55											
					B-1	8.5	33.60											
荻浜沖合	3/16	0~10	15.3	4.0	0m	8.6	32.76	10	0	10	0	0	490	1,030				
					5m	8.3	32.97											
					10m	8.3	33.08											
					B-1	8.5	33.53											
塚浜	3/16	0~20	30.9	5.0	0m	8.2	31.70	0	0	0	40	0	0	40				
					5m	8.2	32.69											
					10m	8.4	33.21											
					20m	8.5	33.54											
					B-1	8.5	33.73											

- ・麻痺性貝毒原因プランクトン *Alexandrium* spp. は荻浜内湾で40細胞/L、荻浜沖合で490細胞/L確認されました。
- ・下痢性貝毒原因プランクトン *D. fortii* は、荻浜沖合で10細胞/L確認されました。一方、*D. acuminata* は、荻浜沖合で10細胞/L確認されました。
- ・表面水温は荻浜で8.5~8.6°C（前回8.4°C、前年同期8.4~8.5°C）、塚浜では8.2°C（前回8.4°C、前年同期7.1°C）でした。
- ・次回の調査は3月23日（月）を予定しています。

担当: 環境資源チーム 増田
TEL: 0225-24-0139, FAX: 0225-97-3444

・これまでの調査結果

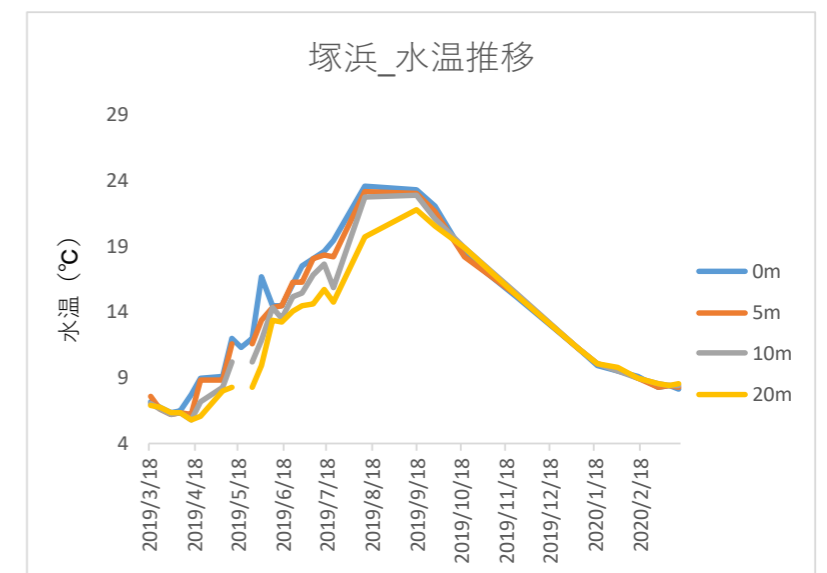
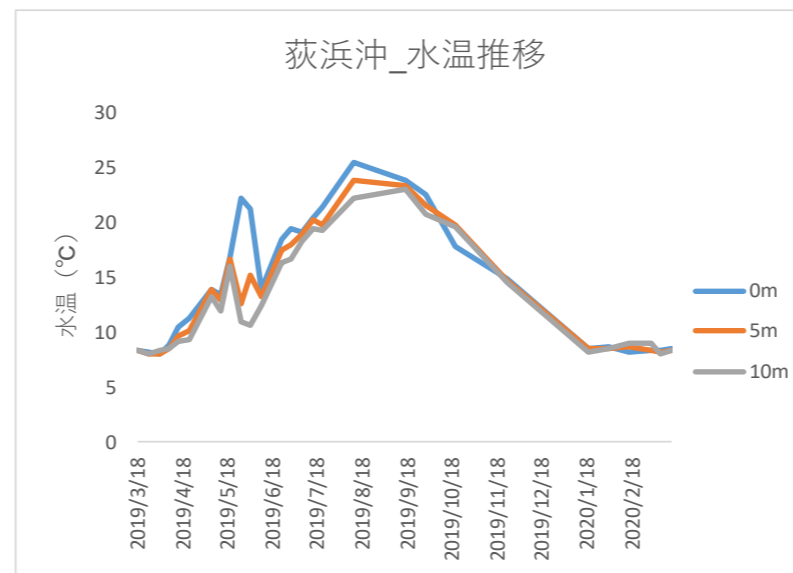
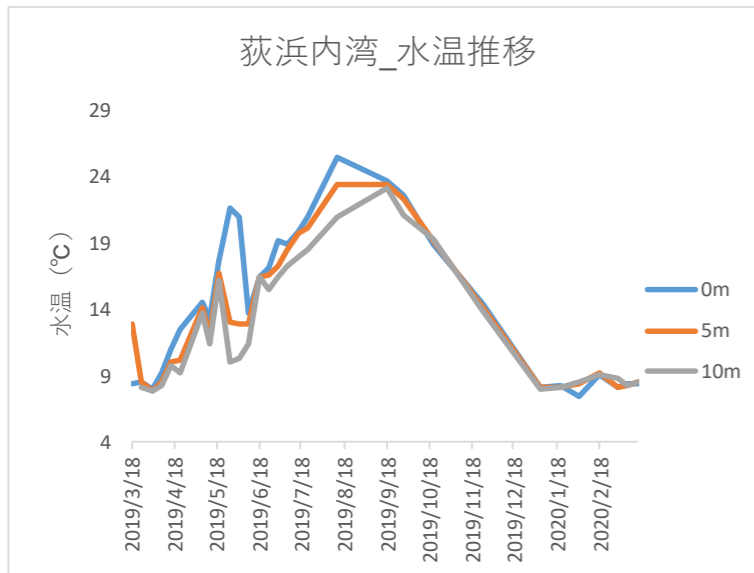


図 荻浜内湾・荻浜沖、塚浜の水温の鉛直分布

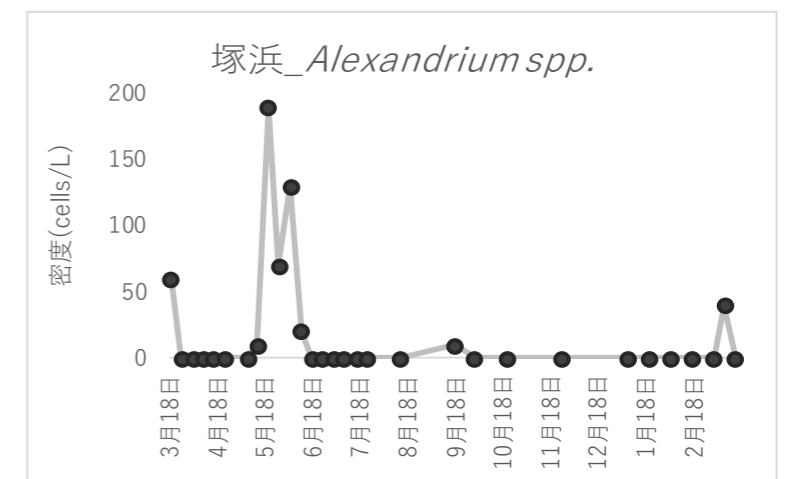
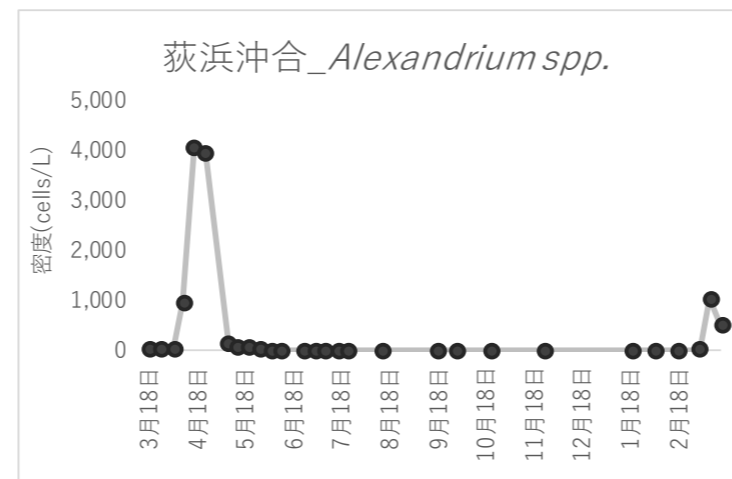
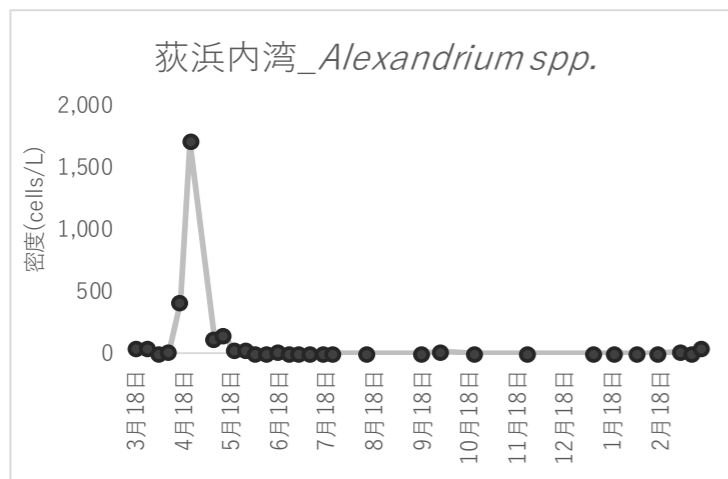


図 荻浜内湾・荻浜沖、塚浜の麻痺性貝毒プランクトン細胞数密度の推移