

令和元年度貝毒原因プランクトン出現状況 (No.31)

通報番号 (MG) - (32) - (6)

通報月日 令和2年3月9日

機関名 宮城県水産技術総合センター

調査地点	調査月日	採水層 (m)	水深B (m)	透明度 (m)	水温(°C)			塩分			貝毒原因プランクトン出現数 (細胞/L)					備考		
											<i>D. fortii</i>		<i>D. acuminata</i>		他 <i>Dinophysis</i> 属		<i>Alexandrium</i> spp.	
											3月9日調査	3月2日調査	3月9日調査	3月2日調査	3月9日調査		3月9日調査	3月2日調査
荻浜内湾	3/9	0~10	13.1	5.0	0m	8.4	33.27	0	0	0	0	0	0	10				
					5m	8.3	33.29											
					10m	8.2	33.48											
					B-1	8.3	33.51											
荻浜沖合	3/9	0~10	15.4	5.0	0m	8.4	33.24	0	0	0	10	0	1,030	10				
					5m	8.3	33.22											
					10m	8.1	33.30											
					B-1	8.3	33.51											
塚浜	3/9	0~20	31.0	8.0	0m	8.4	33.48	0	0	40	0	0	40	0				
					5m	8.3	33.50											
					10m	8.3	33.51											
					20m	8.3	33.54											
					B-1	8.3	33.63											

- ・麻痺性貝毒原因プランクトン *Alexandrium* spp. は荻浜沖合で1,030細胞/L、塚浜で40細胞/L確認されました。
- ・下痢性貝毒原因プランクトン *D. fortii* は、全ての調査点で確認されませんでした。一方、*D. acuminata* は、塚浜で40細胞/L確認されました。
- ・表面水温は荻浜で8.4°C（前回8.1~8.4°C、前年同期8.2~8.4°C）、塚浜では8.4°C（前回8.3°C、前年同期7.4°C）でした。
- ・次回の調査は3月16日（月）を予定しています。

担当:環境資源チーム 増田
TEL:0225-24-0139,FAX:0225-97-3444

・これまでの調査結果

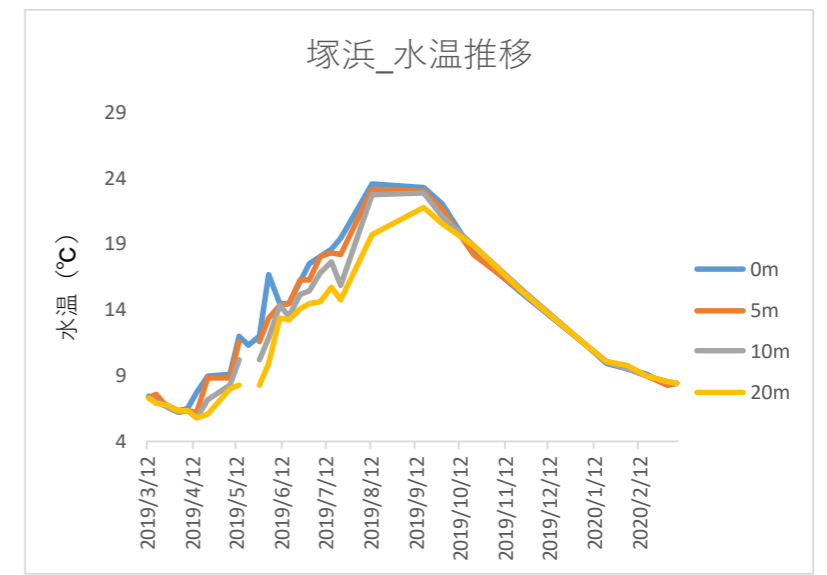
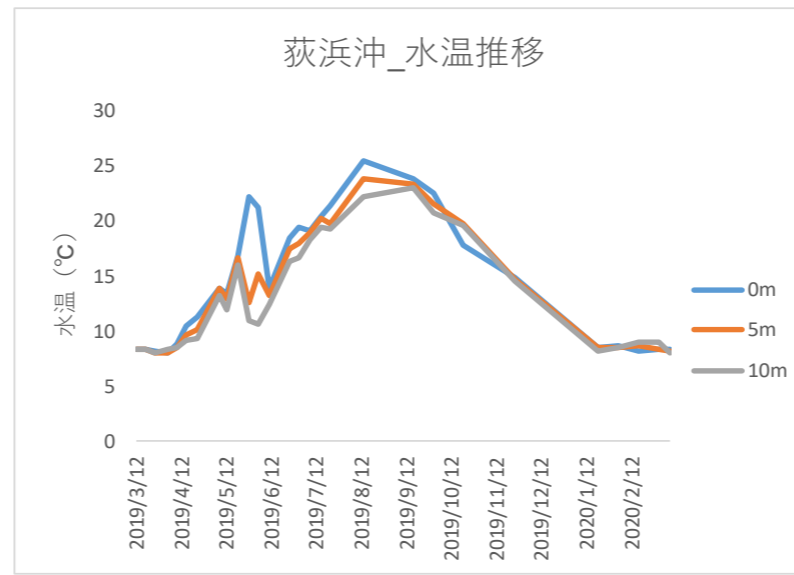
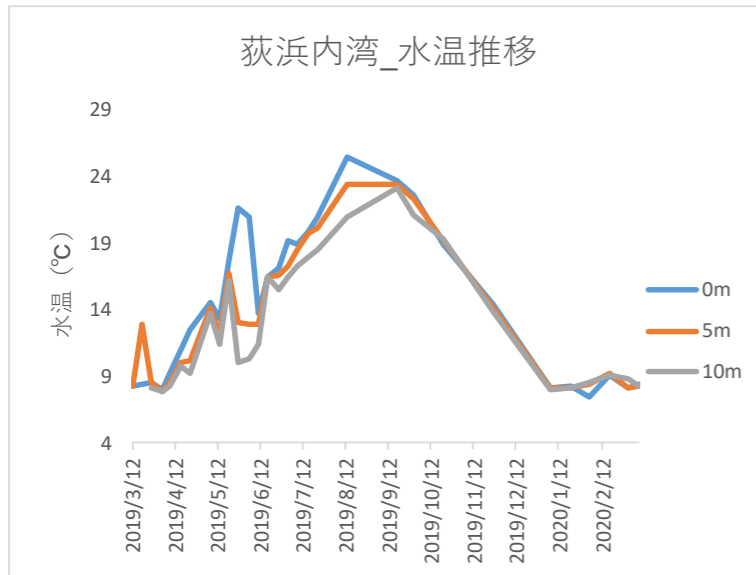


図 荻浜内湾・荻浜沖、塚浜の水温の鉛直分布

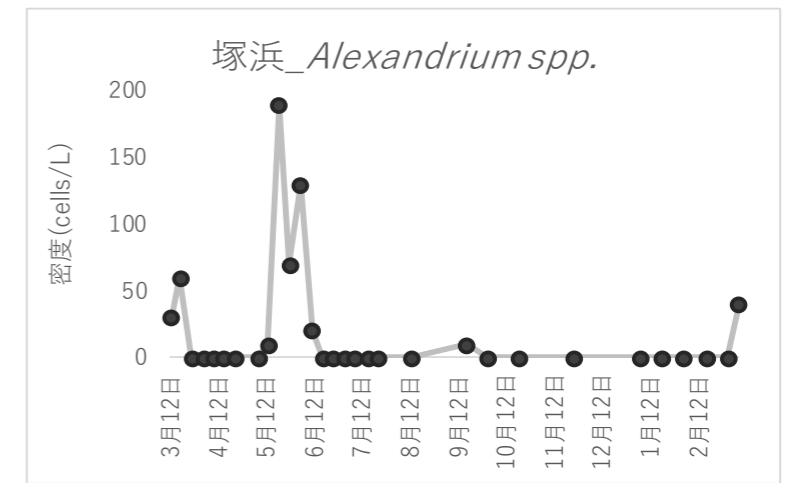
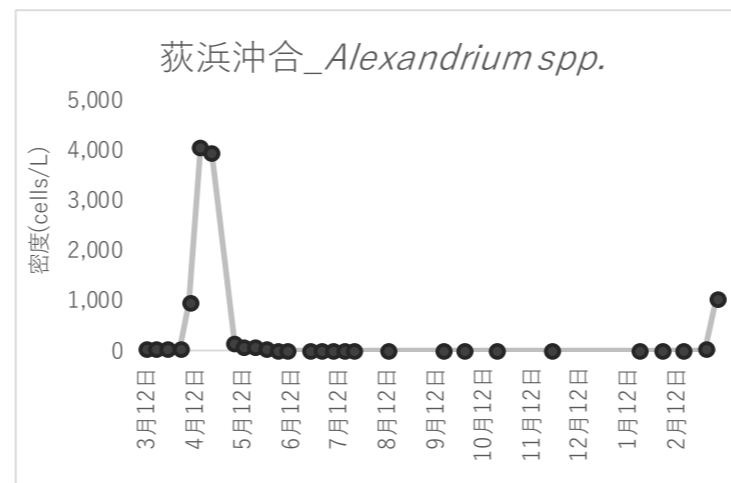
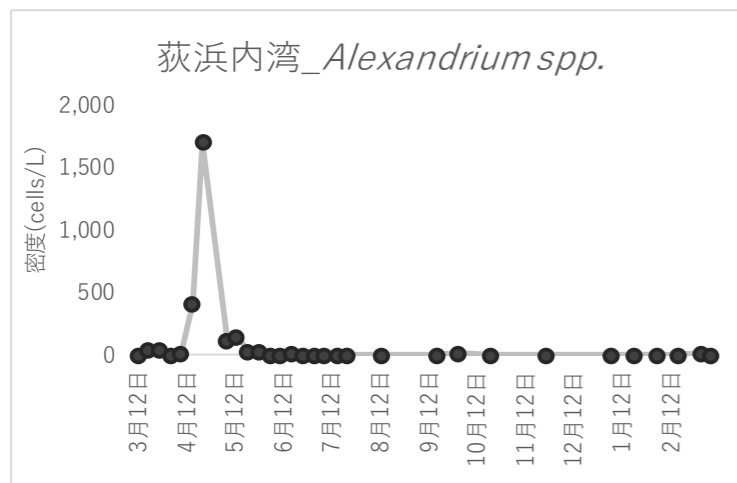


図 荻浜内湾・荻浜沖、塚浜の麻痹性貝毒プランクトン細胞数密度の推移