

令和元年度貝毒原因プランクトン出現状況 (No.29)

通報番号 (MG) - (32) - (4)

通報月日 令和2年2月17日

機関名 宮城県水産技術総合センター

調査地点	調査月日	採水層 (m)	水深B (m)	透明度 (m)	水温(°C)			塩分			貝毒原因プランクトン出現数 (細胞/L)						備考		
											<i>D. fortii</i>		<i>D. acuminata</i>		他 <i>Dinophysis</i> 属			<i>Alexandrium</i> spp.	
											2月17日調査	2月3日調査	2月17日調査	2月3日調査	2月17日調査	2月17日調査		2月3日調査	
荻浜内湾	2/17	0~10	13.9	6.0	0m	9.1	33.51	0	0	0	0	0	0	0					
					5m	9.2	33.54												
					10m	9.1	33.56												
					B-1	9.1	33.61												
荻浜沖合	2/17	0~10	16.3	6.0	0m	8.2	33.20	0	0	0	0	0	0	0					
					5m	8.7	33.47												
					10m	9.0	33.59												
					B-1	9.5	33.83												
塚浜	2/17	0~20	30.3	11.0	0m	9.1	33.80	0	0	0	0	0	0	0					
					5m	9.0	33.81												
					10m	9.0	33.82												
					20m	8.9	33.82												
					B-1	8.9	33.82												

- ・麻痺性貝毒原因プランクトン *Alexandrium* spp. は全ての調査点で確認されませんでした。
- ・下痢性貝毒原因プランクトン *D. fortii* は及び *D. acuminata* は、全ての調査点で確認されませんでした。
- ・表面水温は荻浜で8.2~9.1°C (前回7.5~8.6°C, 前年同期5.4~6.3°C)、塚浜では9.1°C (前回9.6°C, 前年同期7.9°C) でした。
- ・次回の調査は3月2日 (月) を予定しています。

担当: 環境資源チーム 増田  
TEL: 0225-24-0139, FAX: 0225-97-3444

・これまでの調査結果

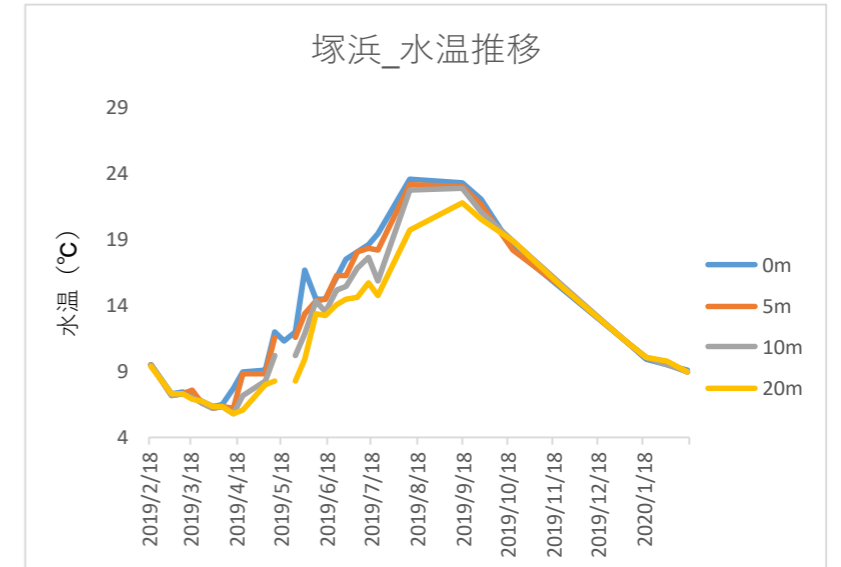
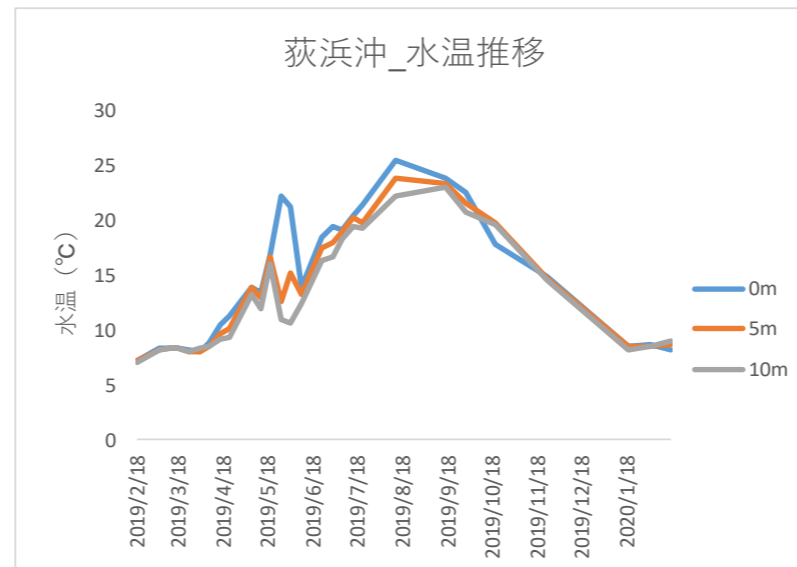
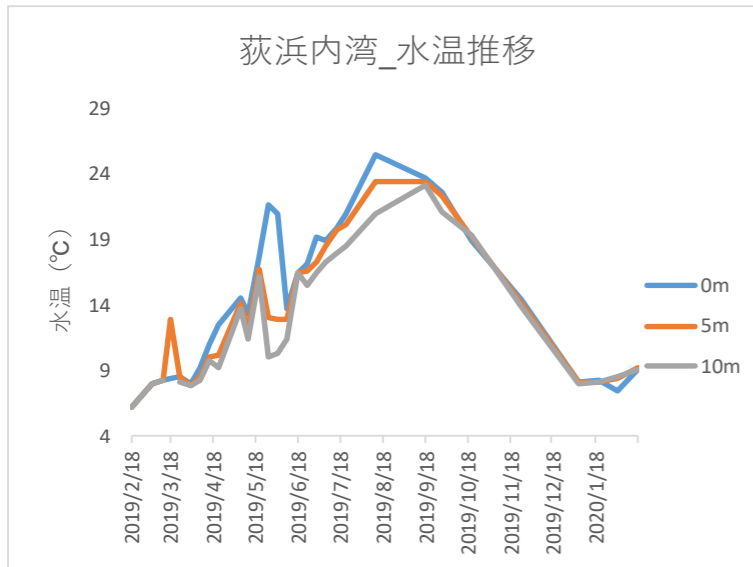


図 荻浜内湾・荻浜沖、塚浜の水温の鉛直分布

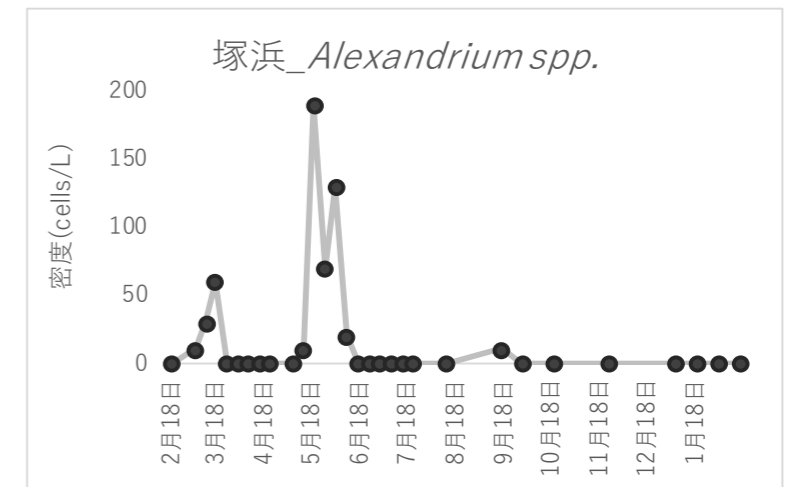
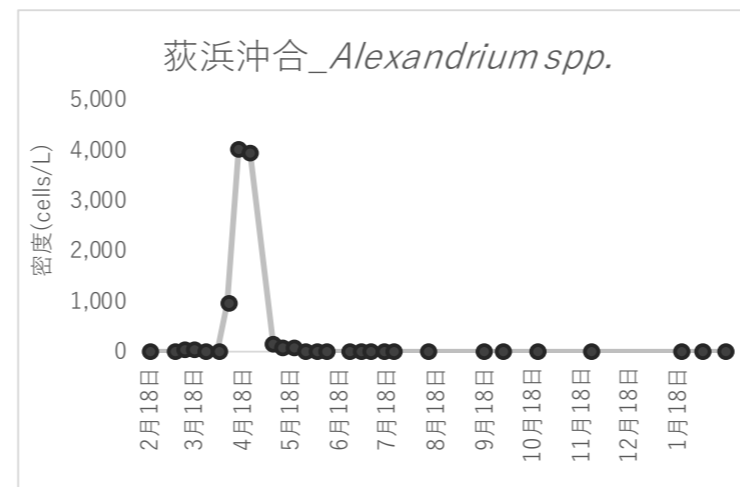
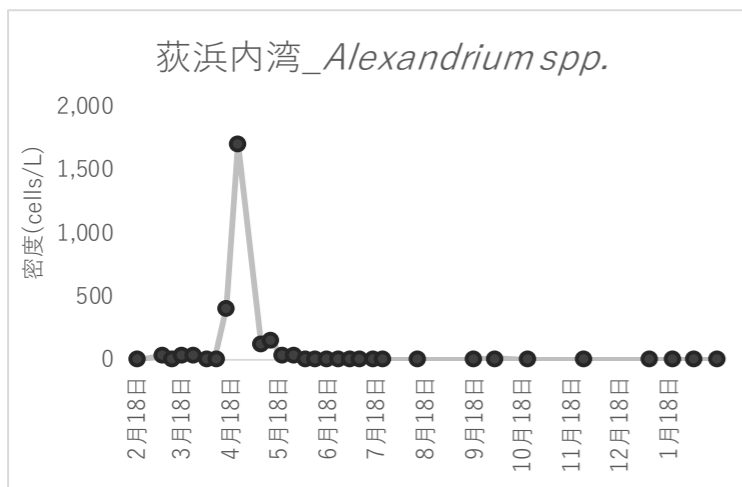


図 荻浜内湾・荻浜沖、塚浜の麻痺性貝毒プランクトン細胞数密度の推移