

平成30年度貝毒原因プランクトン出現状況 (No.27)

通報番号 (MG) - (31) - (2)

通報月日 平成31年1月22日

機関名 宮城県水産技術総合センター

調査地点	調査月日	採水層 (m)	水深B (m)	透明度 (m)	水温(°C)		塩分	貝毒原因プランクトン出現数 (細胞数/L)						備考	
								<i>D. fortii</i>		<i>D. acuminata</i>		他 <i>Dinophysis</i> 属	<i>Alexandrium</i> spp.		
								1月22日調査	1月7日調査	1月22日調査	1月7日調査	1月22日調査	1月22日調査		1月7日調査
荻浜内湾	1/22	0~10	13.4	6.5	0m	6.8	33.31	0	0	0	0	0	10	0	
					5m	6.7	33.28								
					10m	6.3	33.27								
					B-1	6.2	33.27								
荻浜沖合	1/22	0~10	15.0	7.0	0m	7.3	33.31	0	0	0	0	0	10	0	
					5m	7.2	33.33								
					10m	8.0	33.66								
					B-1	8.9	33.81								
塚浜	1/22	0~20	31.8	15.0	0m	10.7	34.12	0	0	0	0	0	0	0	
					5m	10.7	34.23								
					10m	10.6	34.23								
					20m	10.5	34.23								
					B-1	10.5	34.22								

- ・麻痺性貝毒原因プランクトン *Alexandrium* spp. は荻浜内湾・沖合で10細胞数/L確認されました。
- ・下痢性貝毒原因プランクトンは確認されませんでした。
- ・表面水温は荻浜で6.8~7.3°C (前回7.8~8.9°C)、塚浜では10.7°C (前回11.9°C) でした。

担当: 環境資源チーム
TEL:0225-24-0139,FAX:0225-97-3444

次の図にこれまでの調査結果を示しています。

・これまでの調査結果

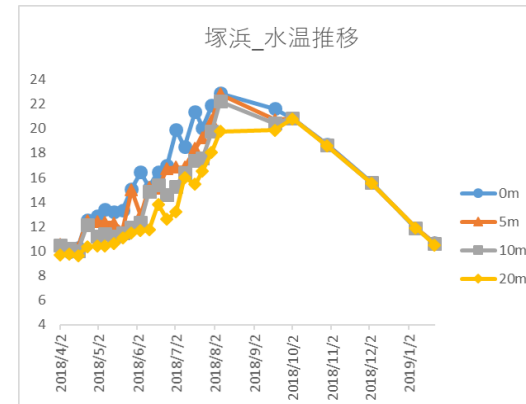
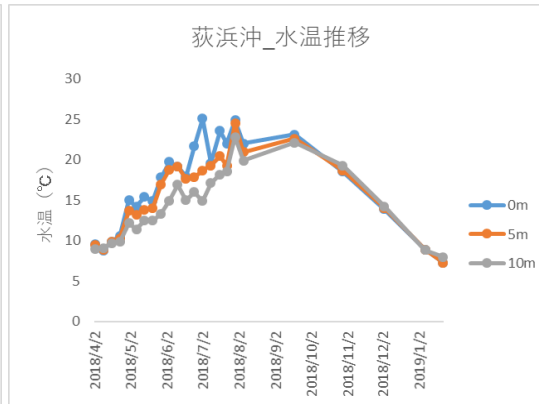
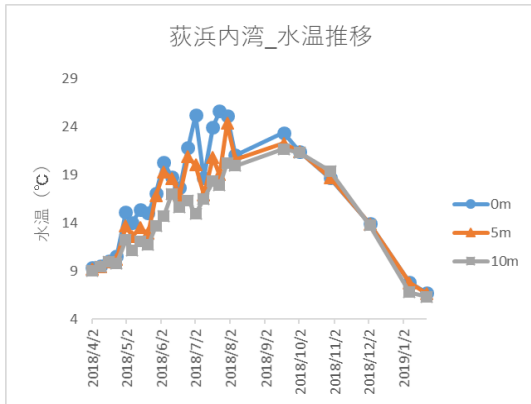


図 荻浜内湾・荻浜沖、塚浜の水温の鉛直分布

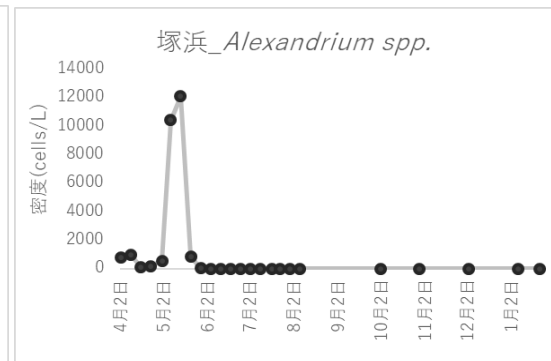
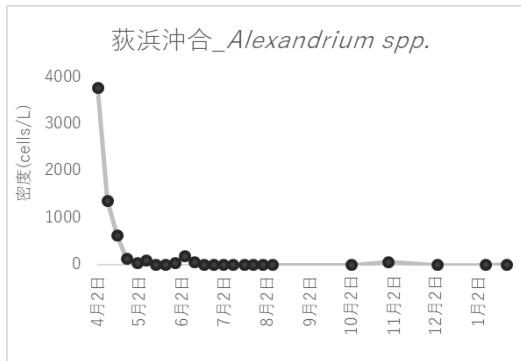
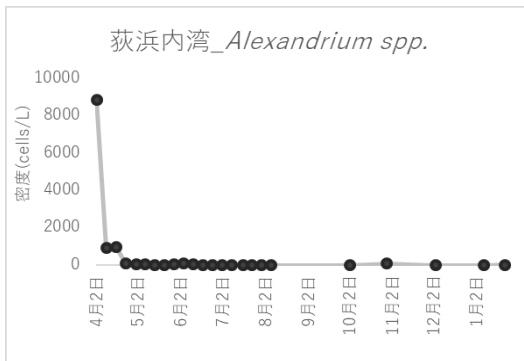


図 荻浜内湾・荻浜沖、塚浜の麻痹性貝毒プランクトン密度の推移