

平成30年度貝毒原因フ ランクトン出現状況 (No.3)

通報番号 (MG) - (30) - (14)

通報月日 平成30年4月16日

機 関 名 宮城県水産技術総合センター

調査地点	調査月日	採水層 (m)	水深B (m)	水温(°C)			塩分			貝毒原因プランクトン出現数 (細胞数/L)						備 考	
										<i>D. fortii</i>		<i>D. acuminata</i>		他 <i>Dinophysis</i> 属	<i>Alexandrium</i> spp.		
										4月16日調査	4月9日調査	4月16日調査	4月9日調査	4月16日調査	4月16日調査		4月9日調査
荻浜内湾	4/16	0~10	12	0m	10.1	32.68	0	0	0	10	0	980	910				
				5m	9.9	32.67											
				10m	10.0	32.71											
荻浜沖合	4/16	0~10	13	0m	9.9	32.67	0	0	10	0	0	630	1370				
				5m	9.8	32.68											
				10m	9.7	33.34											
				B-1	9.2	33.53											
塚浜	4/16	0~20	29	0m	10.3	33.62	0	0	20	0	0	110	970				
				5m	10.3	33.64											
				10m	10.1	33.81											
				15m	9.7	33.94											
				20m	9.7	33.96											
B-1	9.6	34.02															

- ・麻痺性貝毒原因プランクトン *Alexandrium* spp. は荻浜内湾で980細胞数/L、荻浜沖合で630細胞数/L、塚浜で110細胞数/L確認されました。
- ・下痢性貝毒原因プランクトン *D. acuminata* は荻浜沖で10細胞数/L、塚浜で20細胞数/L確認されました。
- ・表面水温は荻浜で9.9~10.1°C (前回8.7~9.5°C)、塚浜では10.3°C (前回10.0°C) と前回調査に比べて昇温しています。
- ・次回調査日は4/23を予定しています。

担当: 環境資源部
TEL:0225-24-0139,FAX:0225-97-3444

裏面にこれまでの調査結果を図示しています

・これまでの調査結果

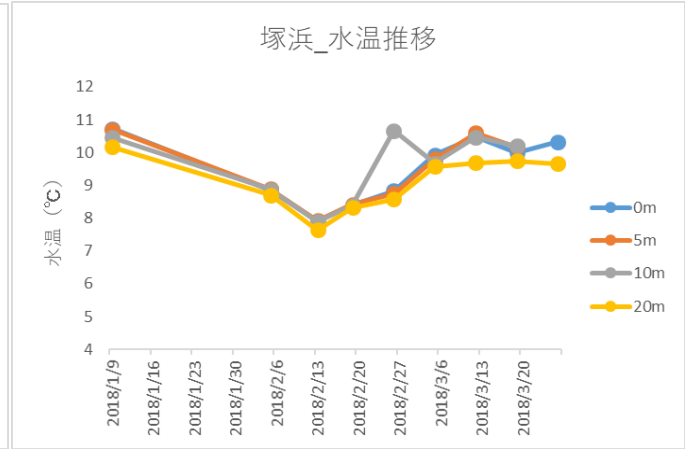
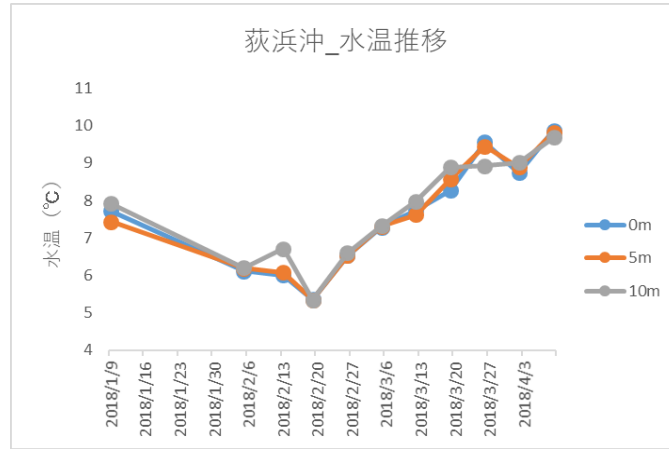
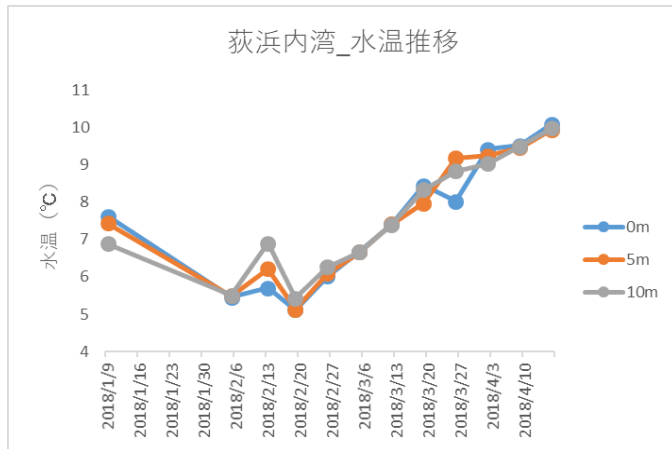


図 荻浜内湾・荻浜沖、塚浜の水温の鉛直分布

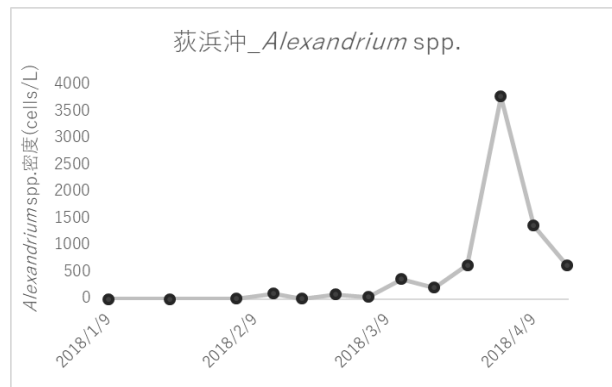


図 荻浜内湾・荻浜沖、塚浜の麻痺性貝毒プランクトン密度の推移

