

ふりがな おおさきし
市町村名 大 崎 市

市章 市町村コード 042153 市町村類型 III-2
〒989-6188 大崎市古川七日町1番1号
【TEL】0229-23-2111 【FAX】0229-23-9979
【URL】 https://www.city.osaki.miyagi.jp
【E-mail】 soumu@city.osaki.miyagi.jp

市の概要
市の区分別 氏名 任期満了年月日 給料等(月額)
市長 伊藤 康志 R08.04.29 9,790百円
副市長 吉田 祐幸 R08.07.17 7,850百円
副市長 村田 啓之 R11.03.31 7,850百円
議長 後藤 錦信 R08.04.29 5,290百円
副議長 森内 つぎ子 R08.04.29 4,580百円

(自然条件)
本市は、宮城県の北西部に位置し、江合川と鳴瀬川の豊かな流れが、肥沃な大崎耕土を潤している。約800km²の広大な市内には、山岳地帯、丘陵地帯、水田地帯、湿地帯といった多様な景観が展開されている。
平成29年には、大崎地域の「持続可能な水田産業を支える『大崎耕土』の伝統的水管理システム」が世界農業遺産に認定された。

(産業・経済)
基幹産業である農業を中核として、林業、商業、工業、サービス業、観光業が調和した、バランスのとれた産業構造を築いている。

(観光・文化)
吉野作造記念館、松山酒ミュージアム、松山御本公園(コスモス園)、ひまわりの丘、旧有備館および庭園、鳴子温泉郷、鳴子峡、オニコロパススキー場、日本こけし館、宮城オレレ大崎・鳴子温泉コース、加藤坊四季彩館、パークゴルフ場、感覚ミュージアム、化女沼、菓業沼

(伝統行事・伝統芸能)
古川まつり、古川八百屋市、互市、わらじまつり、政宗公まつり、バルーンフェスティバル、全国こけし祭り

(特産品)
ささ結、清酒、鳴子こけし、鳴子漆器、岩出しの竹細工、しみ豆腐、田尻手作りハム、味噌、つけもの、栗だんご

(郷土自慢)
春は桜の花霞、夏はひまわりが咲き誇り、秋は紅葉で山粧う。そして冬は一面の銀世界。本市は四季が織り成す、あざやかな色彩にあふれており、四季折々に楽しめる魅力が盛りだくさん

姉妹都市・友好都市(国名・県名) 提携の名称 提携年月日
ミドルタウン市(アメリカ) 姉妹都市 H02.10.18
ダブリン市(アメリカ) 姉妹都市 H10.05.29
鄭州市金水区(中国) 友好都市 H06.07.19
台東区(東京都) 姉妹都市 S59.01.14
酒田市(山形県) 友好都市 S57.07.09
横浜市港南区(神奈川県) 交流都市 H03.03.25
宇和島市(愛媛県) 姉妹都市 H11.03.27
当別町(北海道) 姉妹都市 H12.10.12
遊佐町(山形県) 兄弟町 H04.10.30
尻尾町(大阪府) 友好都市 H03.10.10
黒田市(富山県) 姉妹都市 H03.11.05

主な地域開発区域指定状況
過疎 低工 農村 拠点都市 離島
豪雪 特豪 山村 高度技術 リゾート

区分 人口 国調対比 うち65歳以上人口 世帯数 うち65歳以上一人世帯数 年齢構成 15歳未満 10.7% 15歳~64歳 56.9% 65歳以上 32.4%

市の沿革
平成18年3月31日 古川市、松山町、三本木町、鹿島台町、岩出山町、鳴子町、田尻町が合併して大崎市となる。

復興計画の策定状況(平成23年10月策定)
復興計画の名称 大崎市震災復興計画(平成23年度~平成29年度)
基本構想の名称 第2次大崎市総合計画

区分 年月日 計画期間
基本構想 (議決) 平成29年2月16日 平成29年度 ~ 令和8年度
基本計画 (策定) 令和4年2月7日 令和4年度 ~ 令和8年度

主要施策の実施・計画状況
市町村単独事業
○地域自治組織支援事業
○話し合う協働のまちづくり推進事業
○障害者権利促進事業
○新・水害に強いまちづくり事業
○児童生徒学業向上推進事業

県補助事業
○おおさき日本語学校運営事業
○地方生活実現移住支援事業
○産業推進機構連携事業
○ラムサール条約・湿地地活用事業
○鳥獣被害対策事業

国庫補助事業
○世界かんがい施設遺産ソリューション拠点推進事業
○放課後児童支援施設整備事業
○構りよう長寿命化修繕事業
○社会資本道路整備事業
○古川駅周辺改修事業
○古川第四小学校改修事業

市町村単独事業
○地域自治組織支援事業
○話し合う協働のまちづくり推進事業
○産業推進機構連携事業
○ラムサール条約・湿地地活用事業
○在宅購入等移住支援事業

県補助事業
○日本語学校推進事業
○地方生活実現移住支援事業
○環境創造事業
○エコ改善推進事業
○SDG S未来都市推進事業
○鳥獣被害対策事業

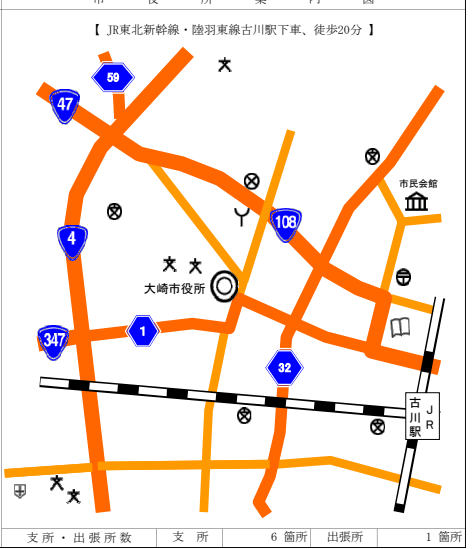
国庫補助事業
○日本語学校整備事業
○構りよう長寿命化修繕事業
○社会資本道路整備事業
○岩出山上川原住宅建設事業
○耐震改修促進事業
○古川第四小学校改修事業

ふりがな おおさきし
市町村名 大 崎 市

区分 R4.4.1現在 R5.4.1現在 R6.4.1現在 R7.4.1現在
全職員数 2,180人 2,218人 2,238人 2,226人
一般行政職一人当たりの住民数 204.2人 198.5人 193.4人 189.8人
一般行政職平均年齢 43歳5か月 43歳6か月 43歳5か月 43歳2か月
一般行政職平均給料 3,152百円 3,157百円 3,190百円 3,232百円
R7年度職員内訳(令和4年度) 一般職員 2,223人(うち一般行政職 643人) 教育公務員 3人
R7年度職員内訳(令和4年度) 一般職員 2,223人(うち一般行政職 643人) 教育公務員 3人
R5年度決算 R6年度決算 R7年度当初予算
歳入 69,199,041千円 69,680,272千円 63,544,581千円
歳出 67,487,547千円 67,834,852千円 63,544,581千円
実質収支 1,447,500千円 1,629,700千円 -
経常収支比率 96.8% 97.0% -
財政力指数 0.48 0.49 -
財政調整基金 5,112,261千円 3,605,906千円 -
R5年度 R6年度 R7年度
標準財政規模 37,057,089千円 37,153,124千円 37,731,953千円
健全化判断比率 実質赤字率 実質赤字率 実質公債費比率 将来負担比率
R6年度決算 - - 7.3% 65.9%
R7年度普通会計歳出入算構成比 法適用公営企業法非適用公営企業
議会費 0.6% 土木費 12.3% 下水道事業、病院事業、公共下水道事業、特定環境保全公共下水道事業、農業集落排水事業、特定地域生活排水処理事業
総務費 10.6% 消防費 3.8%
民生費 33.1% 教育費 10.8%
衛生費 11.3% 災害復旧費 0.0%
労働費 0.1% 公債費 11.7% 一部法適用公営企業
農林水産費 3.1% 諸支出費 0.0%
農工費 2.5% 予備費 0.1%

地目別土地利用の状況
田 畑 宅地 山林 原野 その他 合計
17,042ha 2,785ha 4,028ha 16,549ha 835ha 38,442ha 79,681ha
21.4% 3.5% 5.1% 20.8% 1.0% 48.2% 100.0%
農業経営体数 主業 準主業 副業的
3,813戸 851戸 753戸 2,209戸
100.0% 22.3% 19.7% 57.9%
販売のあった農業経営体数(単位:経営体)
稲作 野菜 花き果実 畜産 その他 複合経営
2,833 71 20 199 87 627
3,837 73.8% 1.9% 0.5% 5.2% 2.3% 16.3%
農業経営体当たり 農産物販売規模別農業経営体数(単位:経営体)
平均耕地面積(うち田) 販売なし ~300万円 ~1,000万円 ~1億円 それ以上
410a (389a) 184 2,638 815 373 11
林業 国有林 民有林 森林比率
18,829.87ha 23,908.81ha 54%
水産業(内水面を含む) 漁港数 漁獲量 漁獲高
一港 - t 一百万円
工業 事業所数 従業者数 出荷額等
161所 9,672人 318,859百万円
商業 事業所数 従業者数 年間販売額
1,264店 9,250人 265,277百万円
観光 年間観光客数 6,391,346人
市町村間通勤・通学移動(R2年) 他市町村からの通勤・通学者 16,659人
他市町村への通勤・通学者 20,001人
通勤・通学先上位市町村(R2年) 第一位 大崎市 第二位 仙台市 第三位 美里町
70.3% 7.7% 3.3%
庁舎開設年月日 令和5年5月8日
庁舎延べ床面積 鉄骨造5階建 11,840㎡

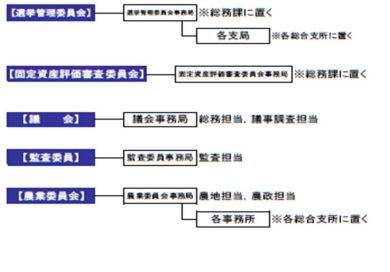
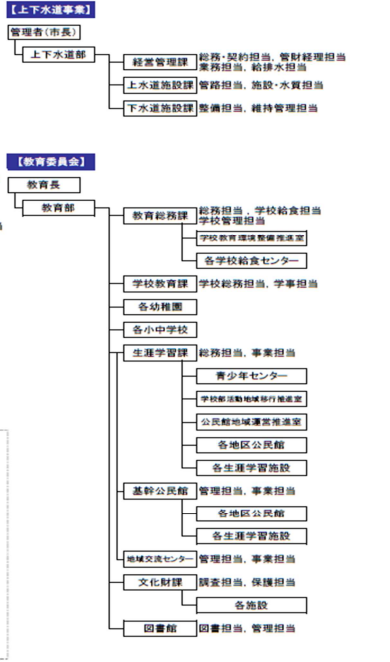
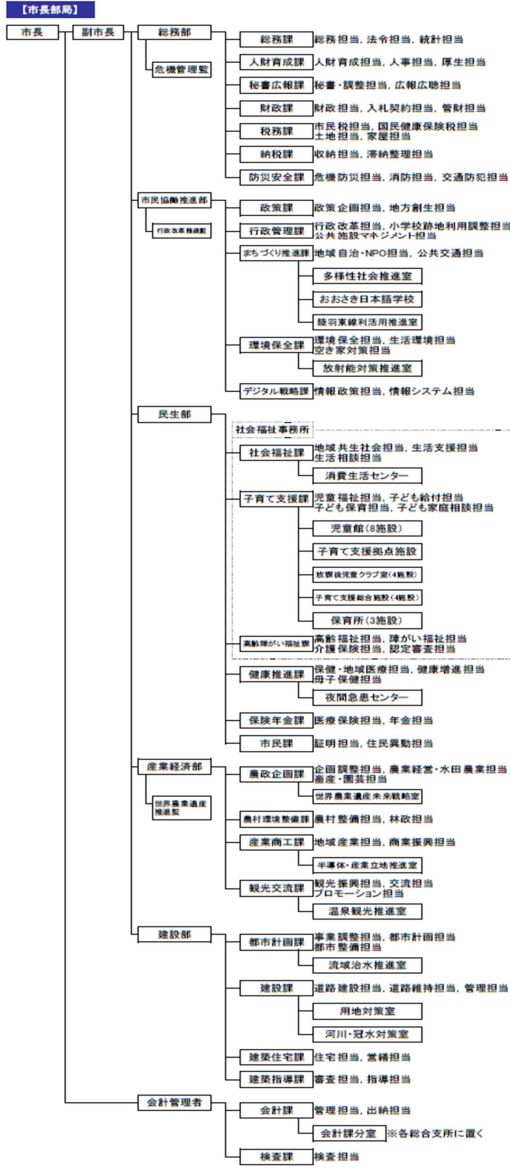
保育所 31所 2,655人 図書館 1館 - 公園 61所 1,088,076㎡ 水道 123,228人 98.4%
幼稚園 22園 972人 公共体育施設 23所 - 市営住宅 1,844戸 - 下水道 55,097人 -
児童館 8館 - 老人福祉センター 3所 - 歯科医師数 70人 5.5人/1万人 し尿処理 37,252人 30.0%
小学校 15校 5,327人 老人ホーム 14所 - 歯科診療所 47所 - ごみ処理 41,454 t 912g/人日
中学校 11校 3,110人 公民館 28館 - 医師数 318人 25.0人/1万人 道路改良 1,323.6km 74.0%
義務教育学校 2校 488人 集会所 63所 - 診療所 79所 119床 道路舗装 1,378.6km 77.1%
高等学校 9校 3,525人 市民会館 3館 - 病院 15院 1,892床



◎主な郷土出身者 故 大崎歌子(女優)・大森桃英(女優)・二階堂トクヨ(日本女子体育大学創設者)・故 フランク永井(歌手)・成田博之(パトリオン歌手)・故 高泉洋子(歌手)・高泉洋子(歌手)・作曲家、演出家、演出家、さとう宗幸(歌手、司会者)

大崎市組織機構【本庁等】 7部37課12室94担当

令和7年4月1日現在



大崎市組織機構【総合支所】 6総合支所12課49担当

令和7年4月1日現在

