



ふりがな しおがまし
市町村名 塩 産 市

市章	市町村コード	042030	市町村類型	II-3
	〒985-8501 塩産市旭町1番1号			
	【TEL】022-364-1111 【FAX】022-367-3124			
	【URL】 https://www.city.shiogama.miyagi.jp 【E-mail】 shiogama@city.shiogama.miyagi.jp			
キャッチフレーズ	海と社に育まれる楽しい塩産			
市木・市花 市鳥 島 鶯 等	市木 市花 しおがま櫻 白菊			
区分	氏名	任期満了年月日	給料等(月額)	
市長 (2期目)	とさく こうき 佐藤 光樹	R09.09.10	9,890百円	
副市長	きよこ こうさう 千葉 幸太郎	R09.03.31	8,050百円	
議長	あいじ 鎌田 社二	R09.09.10	4,980百円	
副議長	あつお 西村 勝男	R09.09.10	4,370百円	
市長	の 概 要			
(自然条件) 松島湾に面し、西南北の三方面は台地にて丘陵に囲まれ、海に面する中央部はほとんど埋立地帯である。また、国の特別名勝の指定を受けるなど景観にすぐれた浦戸諸島を包括する。				
(産業・経済) 令和4年次は約96億円の水揚高の特定第三種漁港を有する水産業は、本市の基幹産業であり、これに関連した水産加工業は全国有数である。				
(観光・文化) 奥州一之宮として知られる鹽産神社は年間100万人の参拝客を集め、優れた景観を持つ浦戸諸島は海水浴、ハイキング等で賑わっている。文化財は国指定の名勝、天然記念物をはじめ、貝塚の宝庫である。				
(伝統行事・伝統芸能) ○帆手祭(3月10日) ○花祭(4月第4日曜日) ○鹽産焼神事(7月4日～6日) ○鹽産神社例祭(7月10日) ○塩産みこと祭(7月第3日曜日)				
(特産品) ○生鮮マグロ ○水産練製品 ○海苔、牡蠣 ○地酒 ○塩産 ○塩産糖(志ほがま)				
(第十自慢) ○陸奥国一之宮鹽産神社 ○日本三大船祭「塩産みこと祭」 ○日本三奇「神益」 ○生鮮メバチマグロ水揚量日本一 ○生鮮クロマグロ水揚量日本一 ○メバチマグロのブランド「三陸塩産ひがしもの」 ○水産練製品の生産高日本有数 ○面積当たりの寿司屋の数 ○特別名勝松島～浦戸諸島～				
姉妹都市・友好都市(国名・県名)		提携の名称	提携年月日	
主な地域開発区域指定状況				
過疎低工農村拠点都市		鹽産		
豪雪特豪山村		リゾート		

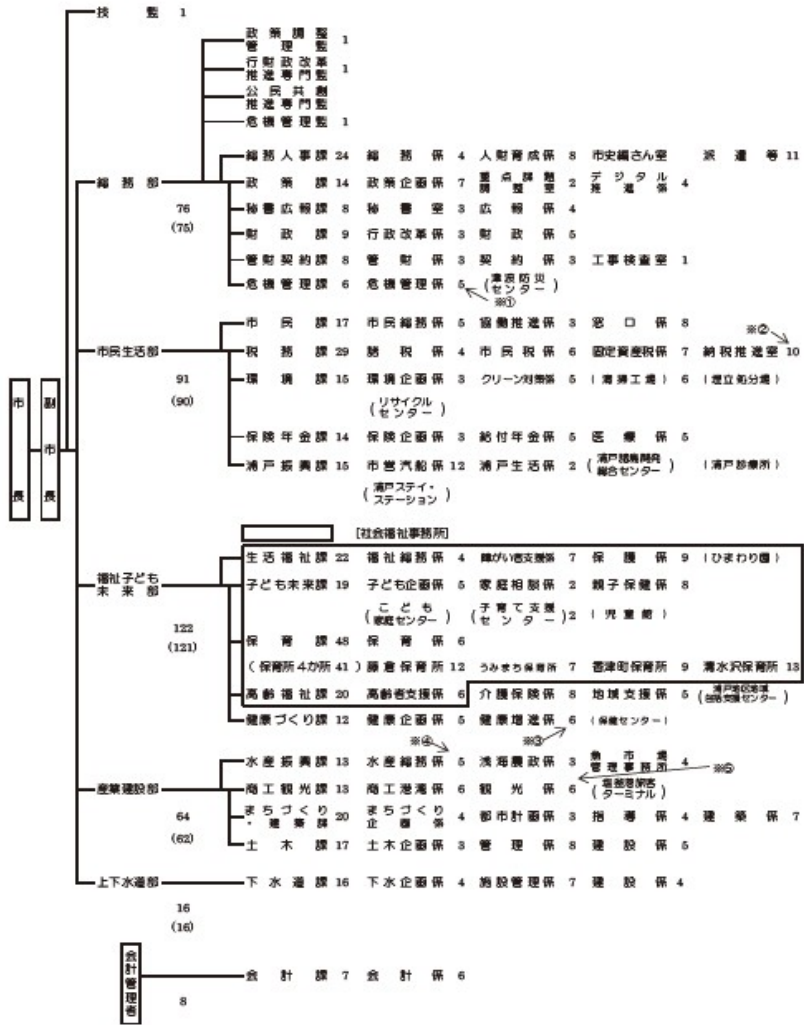
◎主な郷土出身者 中野 誠(特選)、佐藤 光(美術)、佐藤 龍(俳句)、堀 西 久(音楽)、大友 康平(歌手)、平間 至(写真家)、菅野 龍二(ピアニスト)、鶴田 美奈子(モデル)

区分	人口	国調対比 人口 増加率	うち65歳 以上人口	世帯数	うち65歳 以上一人 世帯数	年齢 構成	15歳未満 10.0% 15歳～64歳 54.7% 65歳以上 35.3%
87年1月1日 住基台帳 (うち外国人)	51,726人 (837人)	—	17,959人 35.3%	24,416世帯 (707世帯)	—	—	—
令和2年 国調	52,203人	△ 3.7%	17,801人 34.1%	21,193世帯	2,913世帯	13.8%	35.3%
平成27年 国調	54,187人	△ 4.1%	16,932人 31.2%	20,519世帯	2,473世帯	9.8%	17.38knf
平成22年 国調	56,490人	△ 4.8%	15,493人 27.5%	20,396世帯	1,998世帯	9.8%	2,976.2
産業別 就業人口 (R2年)	271人	6,199人 1.1%	19,068人 24.3%	—	25,538人 100.0%	—	166
有権者数 (R7.9月 登録日)	男 21,122人	女 23,187人	合計 44,309人	一人当たりの市民所得 2,470千円			
議員	条例定数	現員数(うち女性)	任期	令和9年9月10日まで			
	18人	18人(4人)	議員報酬(月額)	4,090百円			
市の沿革							
昭和16年11月23日 市制を施行して塩産市となる。							
昭和25年4月1日 浦戸村を編入する。							
復興計画の策定状況(平成23年12月策定)							
復興計画の名称	塩産市震災復興計画(平成23年度～令和2年度)						
基本構想の策定状況							
基本構想の名称	第6次塩産市長期総合計画						
区分	年月日	計画期間					
基本構想	(議決) 令和3年12月22日	令和4年度～令和13年度					
前期基本計画	(議決) 令和3年12月22日	令和4年度～令和8年度					
主要施策の実施・計画状況							
市町村単独事業	<ul style="list-style-type: none"> ○子どもの遊び場整備事業 ○アートプロジェクト事業 ○走る市政教室事業 ○みやぎの台所・しおがま推進事業 ○浦戸諸島交流促進事業 						
県補助事業	<ul style="list-style-type: none"> ○旅客ターミナル施設ブランディング事業 ○食育実践地域活動支援事業 ○健康づくり推進事業 ○浦戸地区未利用地活用事業 ○塩産アフタースクール事業(こどもはっとスペースづくり支援) 						
国庫補助事業	<ul style="list-style-type: none"> ○防災行政情報伝達システム整備業務 ○都市マスタープラン見直し・立地適正化計画策定事業 ○緑と憩い再生事業 ○子どもの学習支援事業 						
市町村単独事業	<ul style="list-style-type: none"> ○地域おこし協力隊活用事業 ○「みやぎの台所・しおがま」推進事業 ○門前町活性化事業 ○中心市街地にきむい創出事業 ○空き家活用促進事業 						
県補助事業	<ul style="list-style-type: none"> ○教育支援センター「コラソ」運営事業 ○家庭教育支援総合推進事業 ○体験型生涯学習事業 ○地域学校協働活動推進事業 						
国庫補助事業	<ul style="list-style-type: none"> ○子どもの学習支援事業 ○就学前教育・保育施設整備等補助事業 ○ふるさとの文化財等標識設置事業 ○文化財保存活用地域計画策定事業 						

ふりがな しおがまし
市町村名 塩 産 市

区分	R4.4.1現在	R5.4.1現在	R6.4.1現在	R7.4.1現在	地目別土地利用の状況									
全職員数	620人	621人	631人	627人	田	畑	宅地	山林	原野	その他	合計			
一般行政職一人当たりの世帯数	181.7人	175.5人	173.5人	173.6人	40ha	57ha	730ha	132ha	79ha	698ha	1,737ha			
一般行政職平均年齢	40歳8か月	41歳3か月	41歳3か月	41歳0か月	2.3%	3.3%	42.0%	7.6%	4.6%	40.2%	100.0%			
一般行政職平均給料	3,027百円	3,045百円	3,088百円	3,272百円	農業経営体数	主業	準主業	副業的						
R7年度職員内訳 (R7.4.1現在)	一般職員 627人	(うち一般行政職298人)			X	X	X	X	X	X	X			
教育公務員	—													
区分	R5年度決算	R6年度決算	R7年度当初予算	販売のあった 農業経営体数 (単位:戸)										
歳入	26,390,813千円	30,886,595千円	27,590,000千円	X	X	X	X	X	X	X	X			
歳出	24,933,539千円	29,665,963千円	27,590,000千円	X	X	X	X	X	X	X	X			
実質収支	974,248千円	927,630千円	—	農業経営体当たり 平均耕地面積(うち田)										
経常収支比率	98.3%	98.5%	—	販売なし										
財政力指数	0.51	0.52	—	X	(X)	X	X	X	X	X	X			
財政健全化 率	1,951,693千円	1,774,430千円	—	農業産物販売規模別農業経営体数(単位:産物)										
区分	R5年度	R6年度	R7年度	水産業 (内水面を含む)										
標準財政規模	12,528,464千円	12,584,127千円	12,827,612千円	漁獲数										
健全化判断比率	—	—	—	4港										
R6年度決算	—	—	4.6%	漁獲量										
R7年度普通会計歳出予算構成比	法適用公営企業	法非適用公営企業	—	10,706 t										
議会費	0.9%	土木費	10.4%	11,401百万円										
総務費	11.8%	消防費	3.4%	事業所数										
民生費	40.9%	教育費	12.0%	108所										
衛生費	8.6%	災害復旧費	0.0%	事業所数										
労働費	0.3%	公債費	6.9%	614店										
農林水産費	1.5%	諸支出費	0.5%	3,291人										
商工費	2.7%	予備費	0.1%	年間観光客数										
一部事務 組合 加入状況	塩産地区消防事務組合			2,071,088人										
保育所	12所	815人	図書館	1館	—	公園	139所	692,641㎡	水	道	52,863人	100.0%		
幼稚園	7園	608人	公共体育施設	7所	—	市営住宅	1,094戸	—	下水道	51,244人	—			
児童館	2館	—	老人福祉センター	1所	—	歯科医師数	27人	5.2人/1万人	し尿処理	1,303人	2.5%			
小学校	7校	2,275人	老人ホーム	3所	—	歯科診療所	20所	—	ごみ処理	19,304 t	1,012g/人日			
中学校	5校	1,138人	公民館	2館	—	医師数	157人	30.1人/1万人	道路改良	154.3km	92.5%			
義務教育学校	—	—	集会所	50所	—	診療所	39所	76床	道路舗装	164.3km	98.4%			
高等学校	1校	933人	市民会館	1館	—	病院	4院	—	888床	—	—			
組織機構					市役所案内図									
別紙					【JR仙石線本塩釜駅下車、徒歩10分】									
														
支所・出張所数			支所			一箇所			出張所			一箇所		

6部 26課 1病院



※括弧内数値は、下記の「定員管理課の対象外職員数(派遣職員、再任用(短時間)職員)」を差し引いたものである。

配置職員	640名		
定員管理課の対象職員数	631名	一定数条例第4条第1項に定める定数外職員11名を含む(保健、育児休業及び他の地方公共団体に派遣されている職員)	
定員管理課の対象職員数(市立病院除く)	469名		
定員管理課の対象外職員数	9名		
※①的務部組合からの派遣職員	1名	※③再任用(短時間)職員	1名
※②再任用(短時間)職員	1名	※④再任用(短時間)職員	1名
※③再任用(短時間)職員	1名	※⑤再任用(短時間)職員	1名
※④中長期派遣職員	1名	※⑥再任用(短時間)職員	1名
※⑤中長期派遣職員	1名		

