

3 病院事業(想定企業会計を除く。)

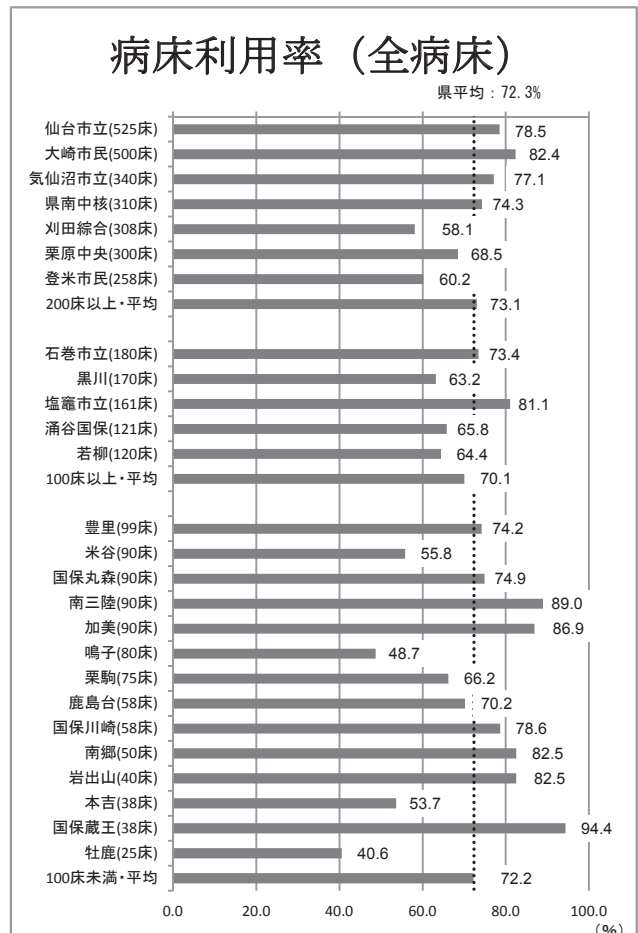
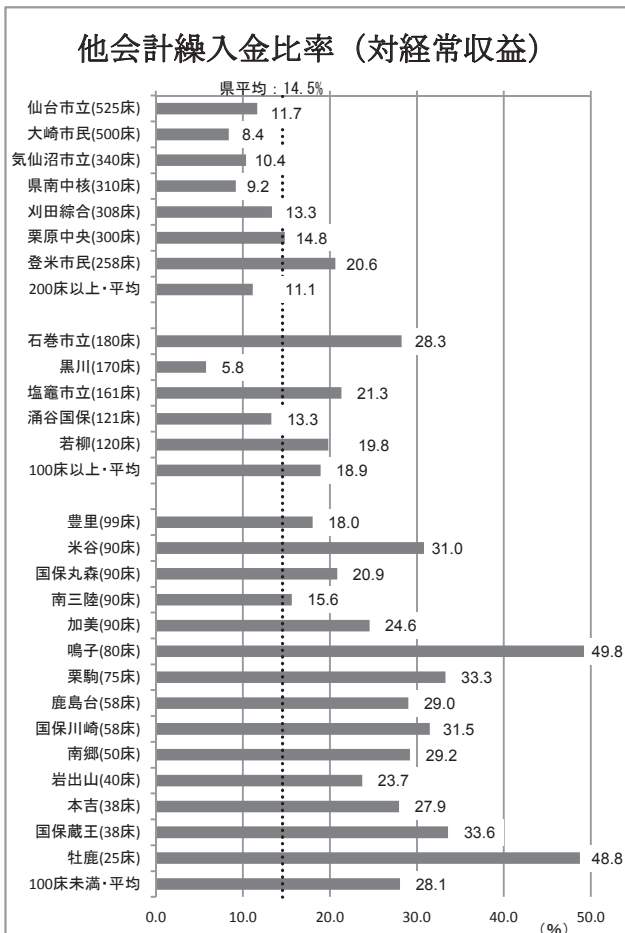
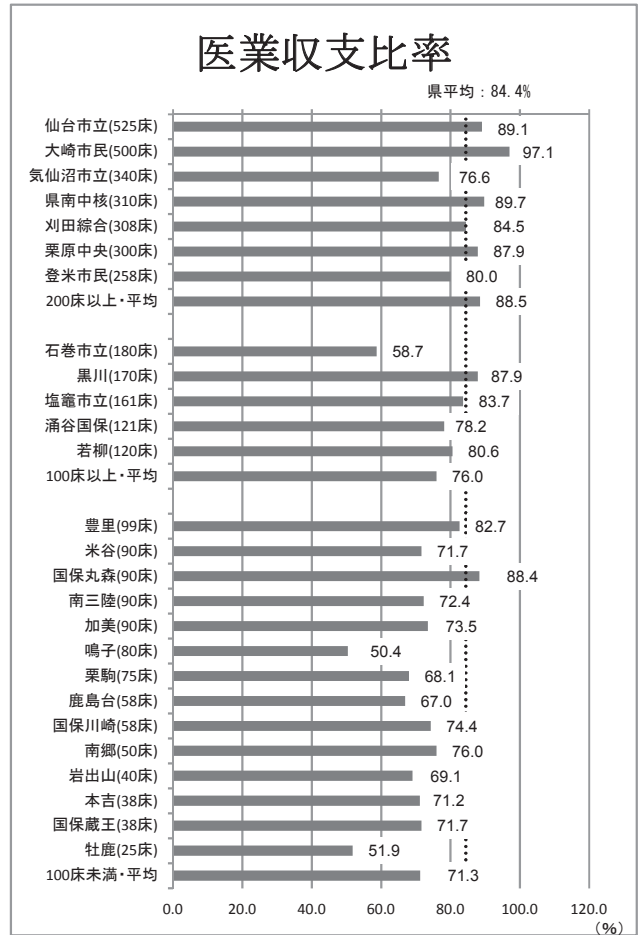
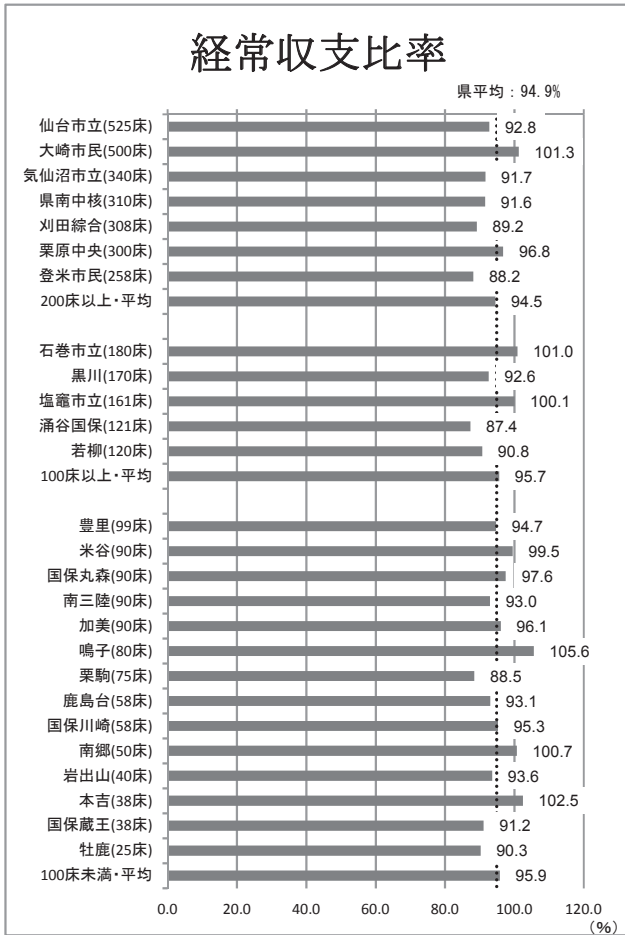
(1) 主な経営指標

団 体 名	病 院 名	経常収支	医業収支	他会計繰 入金比率	職員給与費	材料費
		比 率	比 率	(対経常収益)	比 率	比 率
		%	%	%	%	%
仙台市	仙台市立病院	92.8	89.1	11.7	57.3	22.5
石巻市	石巻市立病院	101.0	58.7	28.3	69.4	19.4
	石巻市立牡鹿病院	90.3	51.9	48.8	75.5	36.5
	小 計	99.6	57.8	30.7	70.2	21.4
塩竈市	塩竈市立病院	100.1	83.7	21.3	61.7	14.1
気仙沼市	気仙沼市立病院	91.7	76.6	10.4	51.3	23.5
	気仙沼市立本吉病院	102.5	71.2	27.9	74.6	12.2
	小 計	92.3	76.3	11.4	52.5	22.9
登米市	登米市立登米市民病院	88.2	80.0	20.6	65.5	13.3
	登米市立米谷病院	99.5	71.7	31.0	62.9	29.3
	登米市立豊里病院	94.7	82.7	18.0	63.8	10.9
	小 計	91.0	79.2	21.9	64.9	15.1
栗原市	栗原市立栗原中央病院	96.8	87.9	14.8	52.8	18.7
	栗原市立若柳病院	90.8	80.6	19.8	61.1	14.5
	栗原市立栗駒病院	88.5	68.1	33.3	77.0	9.9
	小 計	94.5	84.0	17.9	56.8	17.0
大崎市	大崎市民病院本院	101.3	97.1	8.4	41.1	31.9
	大崎市民病院鳴子温泉分院	105.6	50.4	49.8	105.7	8.4
	大崎市民病院岩出山分院	93.6	69.1	23.7	74.1	8.9
	大崎市民病院鹿島台分院	93.1	67.0	29.0	75.9	8.3
	小 計	100.9	92.6	11.7	44.7	30.0
蔵王町	蔵王町国民健康保険蔵王病院	91.2	71.7	33.6	85.0	10.4
川崎町	国民健康保険川崎病院	95.3	74.4	31.5	73.5	11.9
丸森町	丸森町国民健康保険丸森病院	97.6	88.4	20.9	49.7	10.1
涌谷町	涌谷町国民健康保険病院	87.4	78.2	13.3	65.3	29.1
美里町	美里町立南郷病院	100.7	76.0	29.2	59.3	15.0
南三陸町	南三陸病院	93.0	72.4	15.6	67.1	13.5
白石市外二町組合	公立刈田総合病院	89.2	84.5	13.3	54.9	13.5
黒川地域行政事務組合	公立黒川病院	92.6	87.9	5.8	—	—
加美郡保健医療福祉行政事務組合	公立加美病院	96.1	73.5	24.6	75.7	12.2
みやぎ県南中核病院企業団	みやぎ県南中核病院	91.6	89.7	9.2	54.1	21.3
県平均		94.9	84.4	14.5	54.9	22.1

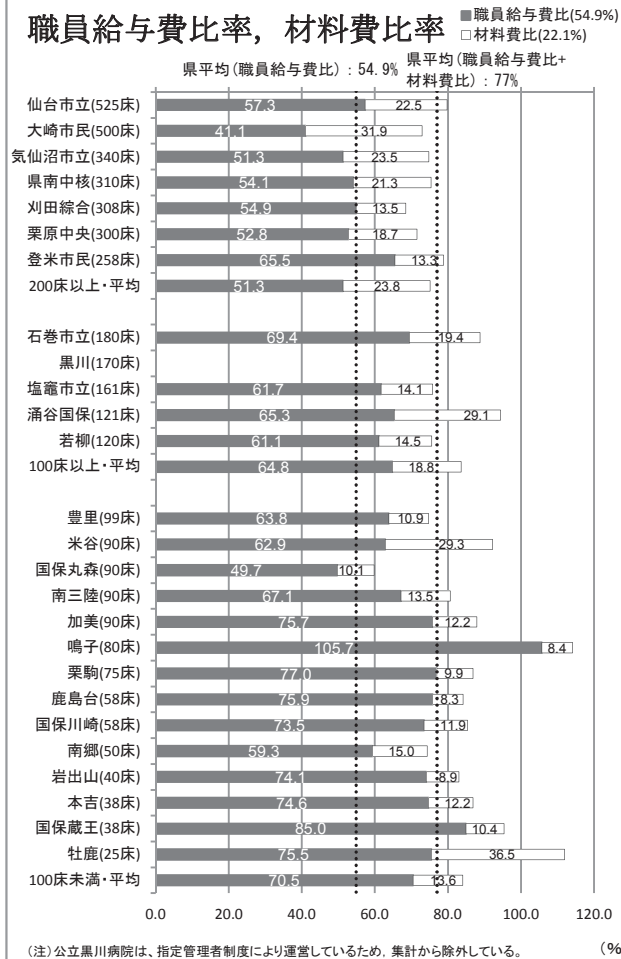
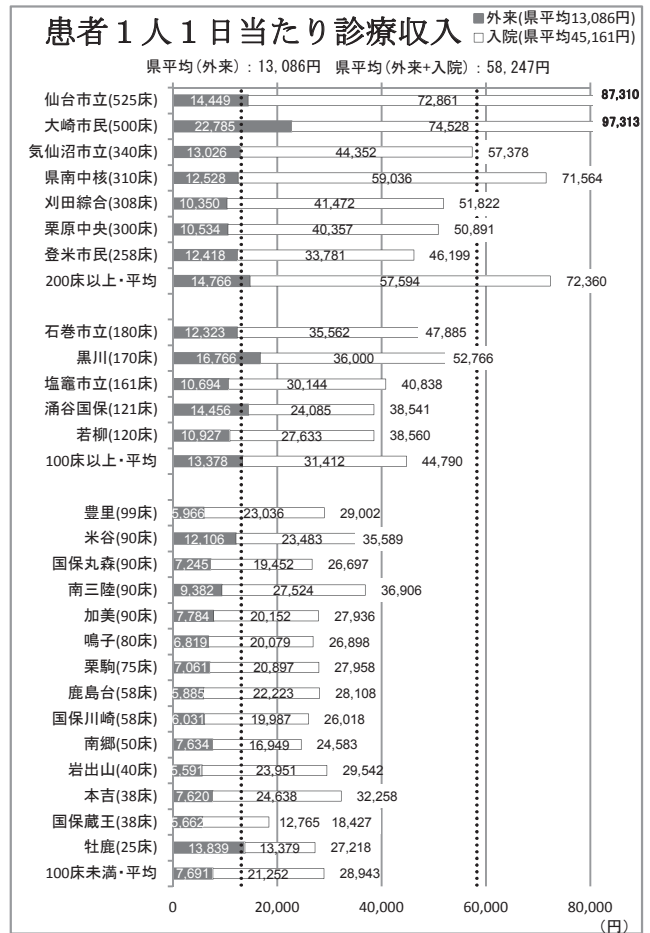
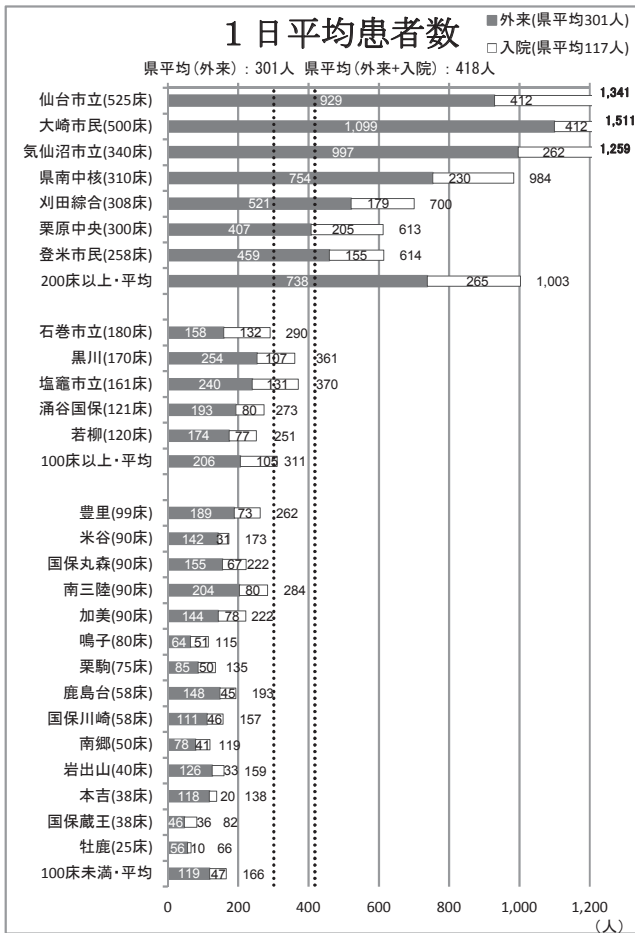
(注) 公立黒川病院は、指定管理者制度により運営しているため、職員給与費比率・材料費比率の計算から除外している。

合計	病床数						病床利用率		1日平均患者数		患者1人1日当たり 診療収入	
	一般	療養	精神	感染症	結核	一般	療養	入院	外来	入院	外来	
	床	床	床	床	床	床	床	%	%	人	人	円
525	467	40	0	50	8	0	84.9		412	929	72,861	14,449
180	140	9	40	0	0	0	75.9	64.5	132	158	35,562	12,323
25	25	2	0	0	0	0	40.6		10	56	13,379	13,839
205	165	11	40	0	0	0	70.6	64.5	71	107	33,981	12,717
161	123	5	38	0	0	0	81.8	78.6	131	240	30,144	10,694
340	336	8	0	0	4	0	77.9		262	997	44,352	13,026
38	38	0	0	0	0	0	53.7		20	118	24,638	7,620
378	374	8	0	0	4	0	75.5		141	557	42,930	12,454
258	258	15	0	0	0	0	60.2		155	459	33,781	12,418
90	40	2	50	0	0	0	59.9	31.4	31	142	23,483	12,106
99	69	2	30	0	0	0	63.3	99.3	73	189	23,036	5,966
447	367	19	80	0	0	0	60.8	84.9	87	263	29,513	10,819
300	250	10	50	0	0	0	68.8	66.9	205	407	40,357	10,534
120	90	5	30	0	0	0	61.5	73.3	77	174	27,633	10,927
75	45	5	30	0	0	0	60.2	75.2	50	85	20,897	7,061
495	385	20	110	0	0	0	66.1	70.9	111	222	34,491	10,191
500	494	10	0	0	6	0	83.4		412	1,099	74,528	22,785
80	40	4	40	0	0	0	50.4	47.5	51	64	20,079	6,819
40	40	2	0	0	0	0	82.5		33	126	23,951	5,591
58	40	2	18	0	0	0	71.3	68.5	45	148	22,223	5,885
678	614	18	58	0	6	0	80.1	53.5	135	359	61,946	18,829
38	10	4	28	0	0	0	91.6	95.3	36	46	12,765	5,662
58	30	3	28	0	0	0	75.5	82.1	46	111	19,987	6,031
90	55	4	35	0	0	0	73.6	76.9	67	155	19,452	7,245
121	80	3	41	0	0	0	61.4	74.3	80	193	24,085	14,456
50	50	2	0	0	0	0	82.5		41	78	16,949	7,634
90	40	4	50	0	0	0	79.5	96.5	80	204	27,524	9,382
308	300	10	0	0	4	4	59.7		179	521	41,472	10,350
170	110	3	60	0	0	0	59.8	69.3	107	254	36,000	16,766
90	40	3	50	0	0	0	79.9	92.5	78	144	20,152	7,784
310	310	26	0	0	0	0	74.3		230	754	59,036	12,528
4,214	3,520	183	618	50	22	4	72.9	75.4	117	301	45,161	13,086

(2) 経営指標比較



(注) 公立黒川病院は、指定管理者制度により運営している。



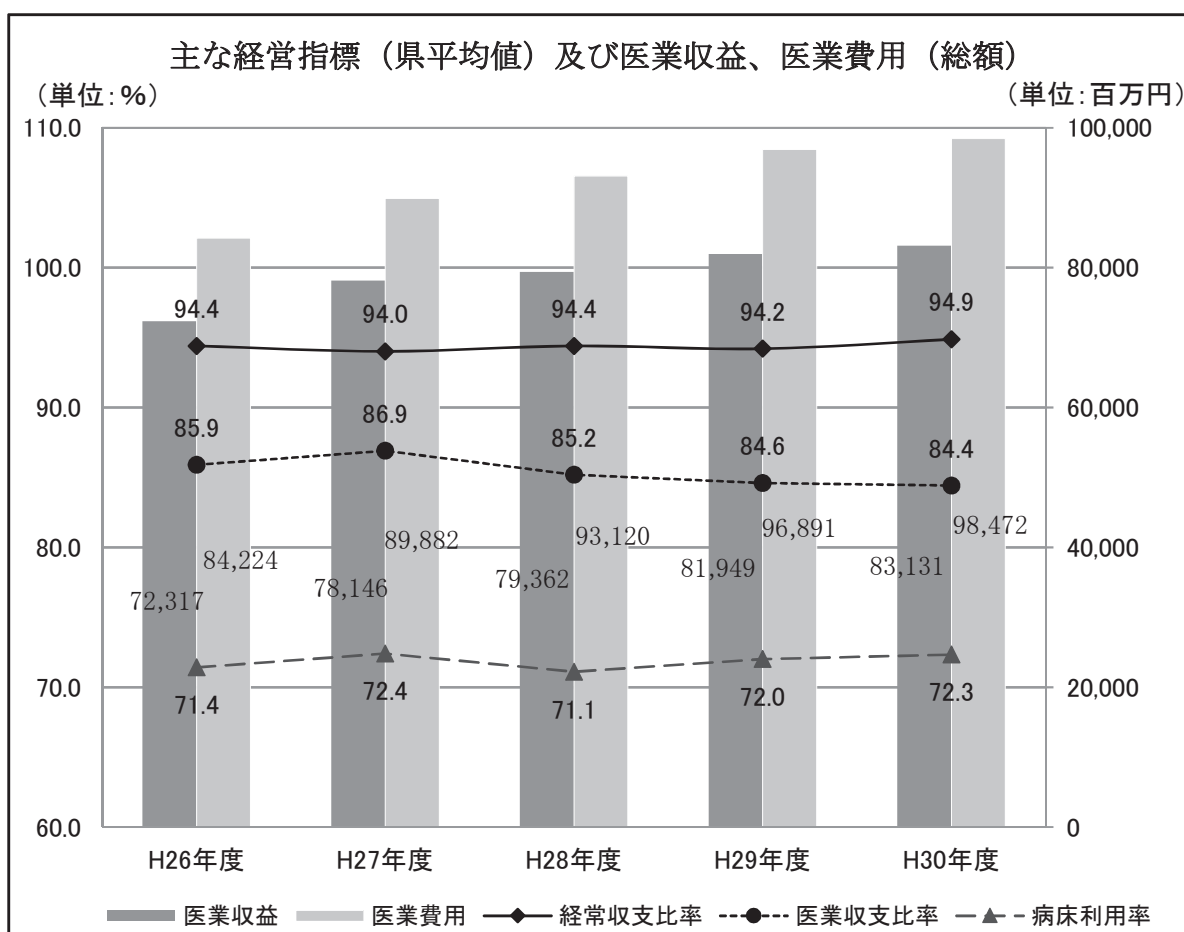
○ 類似団体について
 病床数(全病床)により県内団体を3グループに分類し、病床数の多い順に表示している。

- ・ 200床以上(7病院)
 仙台市立、大崎市民、気仙沼市立、県南中核、刈田総合、栗原中央、登米市民
- ・ 100床以上200床未満(5病院)
 石巻市立、黒川、塩竈市立、涌谷国保、若柳
- ・ 100床未満(14病院)
 豊里、米谷、国保丸森、南三陸、加美、鳴子温泉、栗駒、鹿島台、国保川崎、南郷、岩出山、本吉、国保蔵王、牡鹿

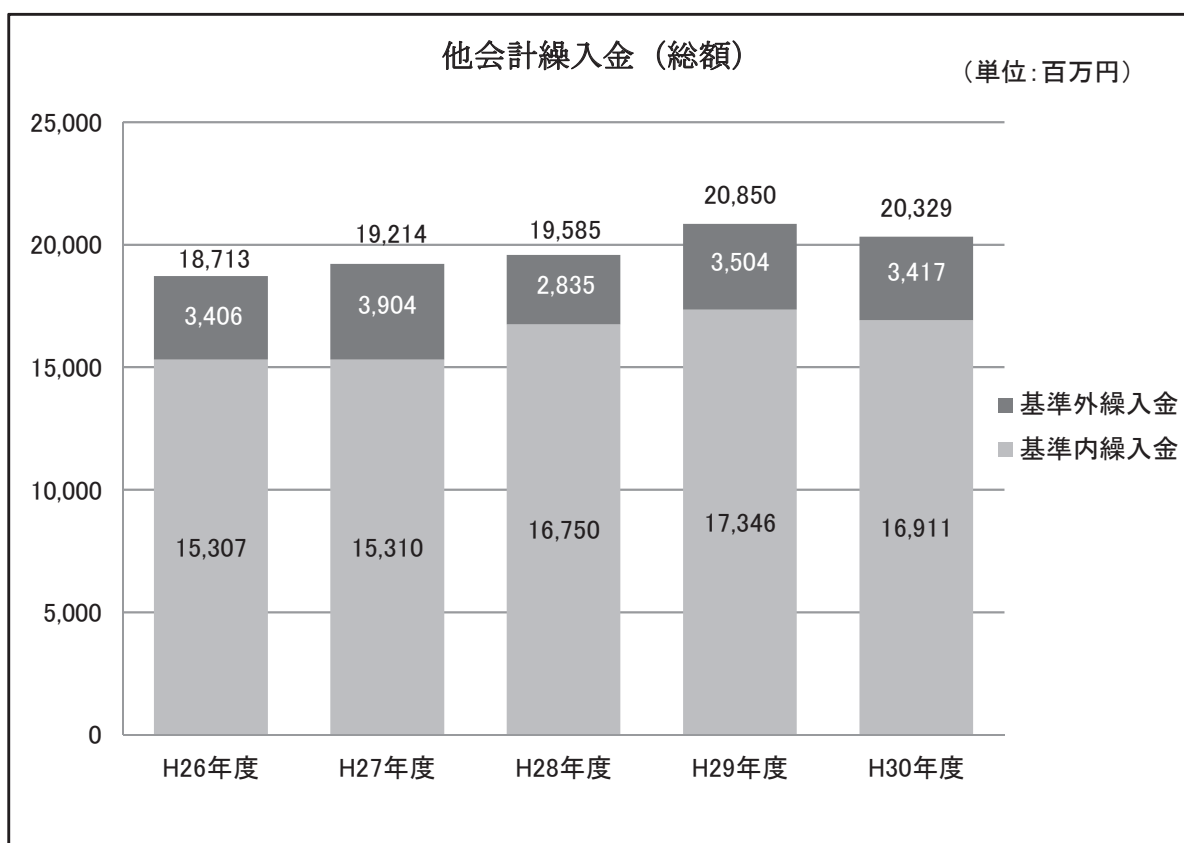
[用語解説]

- ・ 経常収支比率(%)
 $\text{経常収益} \div \text{経常費用} \times 100$
- ・ 医業収支比率(%)
 $\text{医業収益} \div \text{医業費用} \times 100$
- ・ 他会計繰入金比率(対経常収益)(%)
 $\text{他会計繰入金} \div \text{経常収益} \times 100$
- ・ 病床利用率(%)
 $\text{年延入院患者数} \div \text{年延病床数} \times 100$
- ・ 1日平均患者数(人)
 (外来) $\text{年延外来患者数} \div \text{外来診療日数}$
 (入院) $\text{年延入院患者数} \div \text{入院診療日数}$
- ・ 患者1人1日当たり診療収入(円)
 (外来) $\text{外来収益} \div \text{年延外来患者数}$
 (入院) $\text{入院収益} \div \text{年延入院患者数}$
- ・ 職員給与費比、材料費比(%)
 $\text{上記の各経費} \div \text{医業収益}$

(3) 経営指標の推移



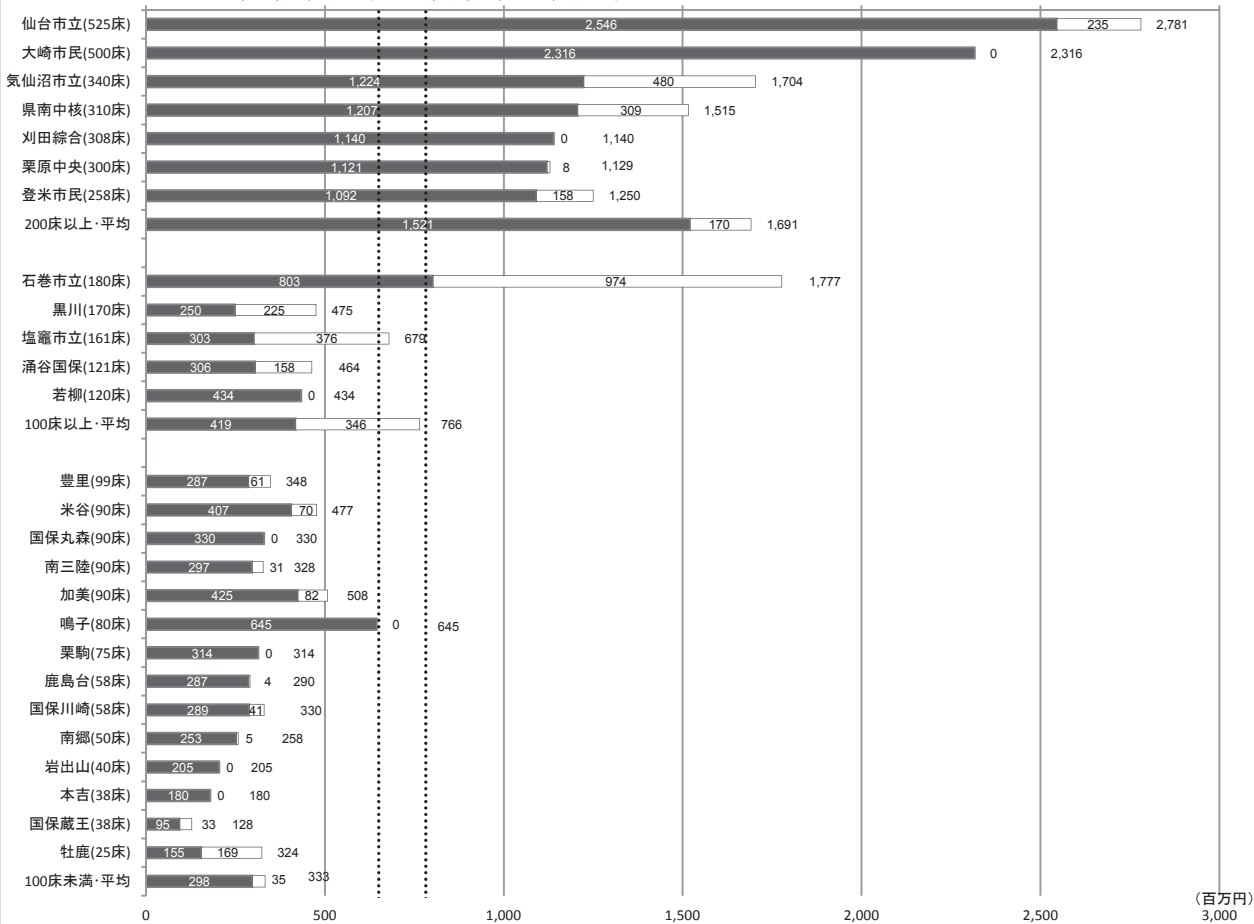
※ 医業収益の多くは、入院収益及び外来収益が占める。
 医業費用の多くは、職員給与費、材料費及び委託料が占める。



他会計繰入金額

■基準内(県平均650百万円) □基準外(県平均131百万円)

県平均(基準内): 650百万円 県平均(基準内+基準外): 782百万円



他会計繰入金基準内／外比率

■基準内(県平均83.1%) □基準外(県平均16.8%)

