

3 病院事業(想定企業会計を除く。)

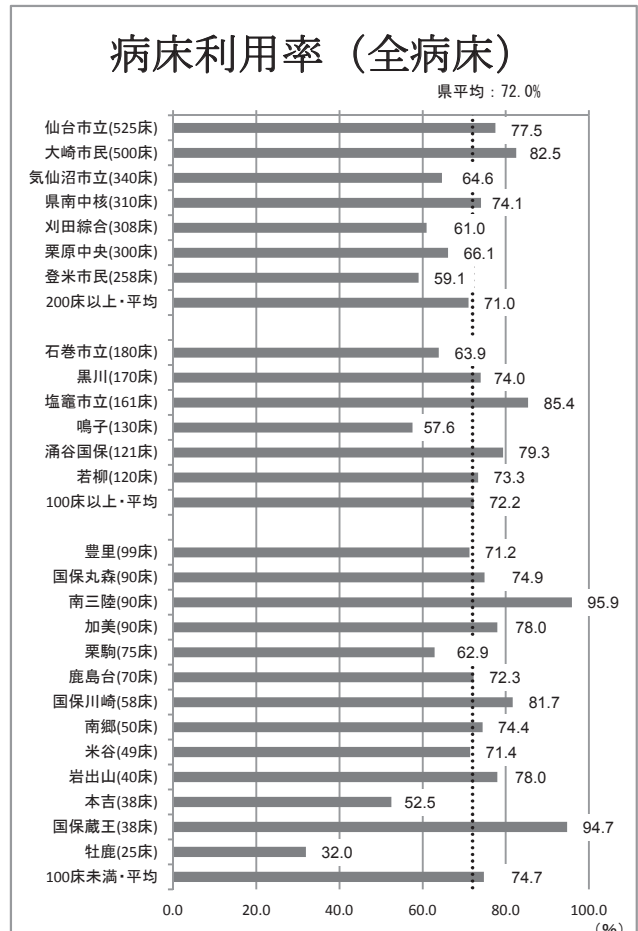
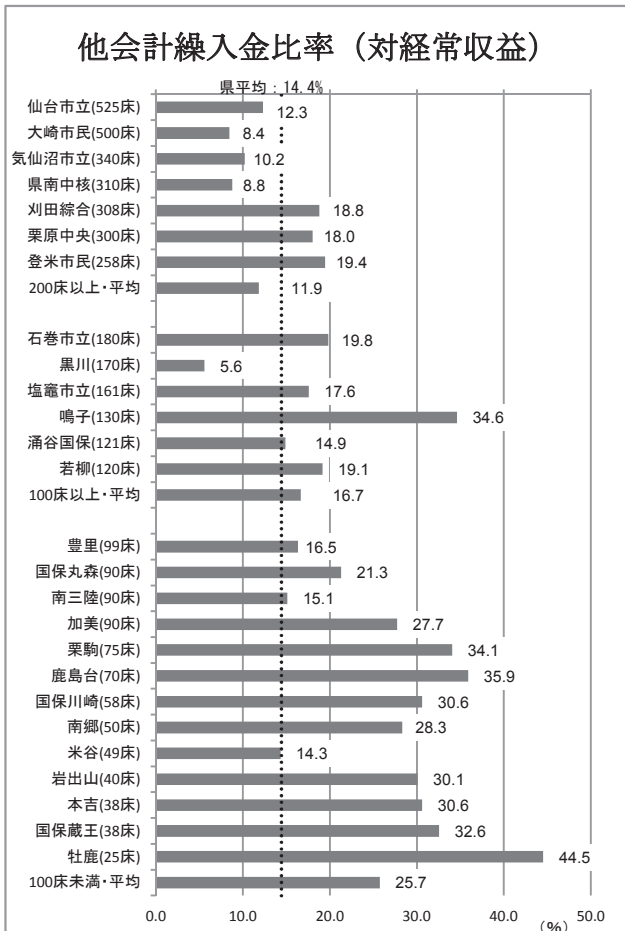
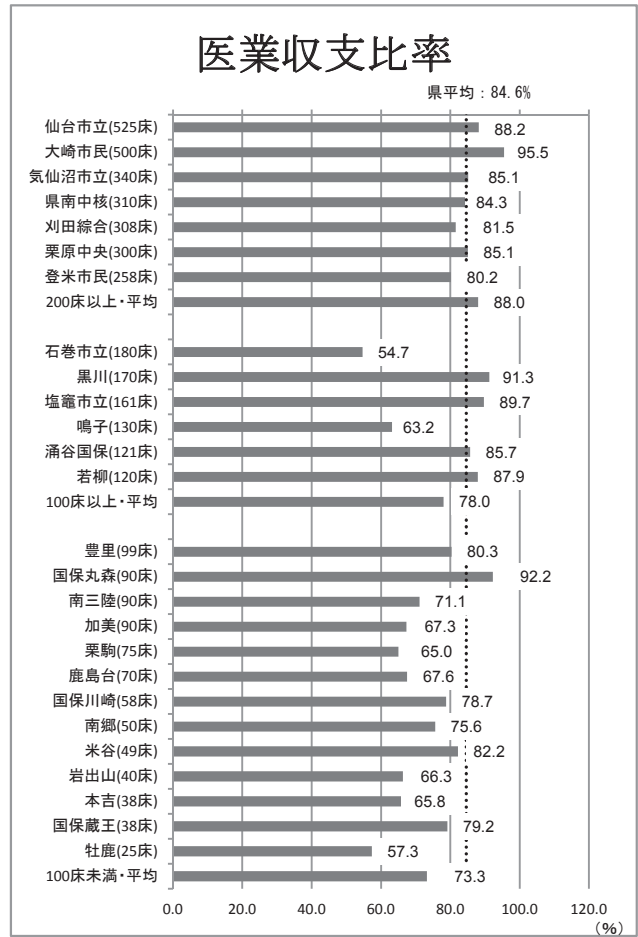
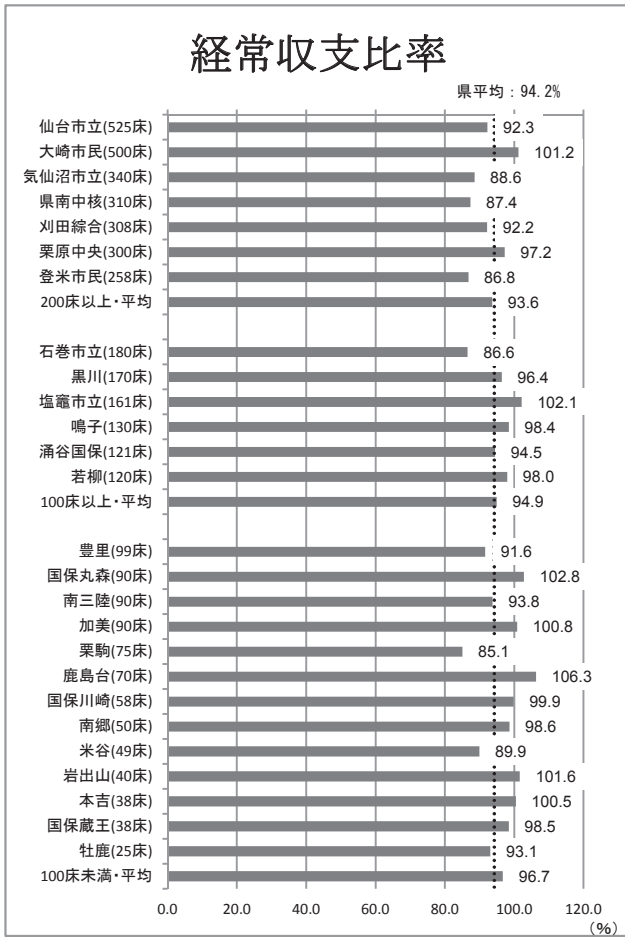
(1) 主な経営指標

団 体 名	病 院 名	経常収支	医業収支	他会計繰 入金比率	職員給与費	材料費
		比 率	比 率	(対経常収益)	比 率	比 率
		%	%	%	%	%
仙台市	仙台市立病院	92.3	88.2	12.3	57.6	22.5
石巻市	石巻市立病院	86.6	54.7	19.8	74.7	21.6
	石巻市立牡鹿病院	93.1	57.3	44.5	74.5	36.3
	小 計	87.5	55.1	23.6	74.7	23.8
塩竈市	塩竈市立病院	102.1	89.7	17.6	53.3	17.4
気仙沼市	気仙沼市立病院	88.6	85.1	10.2	53.6	24.7
	気仙沼市立本吉病院	100.5	65.8	30.6	78.9	13.3
	小 計	89.3	83.9	11.7	54.9	24.1
登米市	登米市立登米市民病院	86.8	80.2	19.4	64.2	14.0
	登米市立米谷病院	89.9	82.2	14.3	52.4	31.3
	登米市立豊里病院	91.6	80.3	16.5	65.5	11.1
	小 計	88.1	80.5	18.2	62.6	16.1
栗原市	栗原市立栗原中央病院	97.2	85.1	18.0	54.1	19.1
	栗原市立若柳病院	98.0	87.9	19.1	58.3	12.6
	栗原市立栗駒病院	85.1	65.0	34.1	81.4	10.1
	小 計	96.0	83.3	20.0	57.6	16.7
大崎市	大崎市民病院本院	101.2	95.5	8.4	41.4	31.9
	大崎市民病院鳴子温泉分院	98.4	63.2	34.6	89.1	6.9
	大崎市民病院岩出山分院	101.6	66.3	30.1	78.0	8.3
	大崎市民病院鹿島台分院	106.3	67.6	35.9	73.7	7.9
	小 計	101.3	91.6	11.7	45.1	29.6
蔵王町	蔵王町国民健康保険蔵王病院	98.5	79.2	32.6	77.1	9.6
川崎町	国民健康保険川崎病院	99.9	78.7	30.6	64.9	12.3
丸森町	丸森町国民健康保険丸森病院	102.8	92.2	21.3	48.5	9.8
涌谷町	涌谷町国民健康保険病院	94.5	85.7	14.9	58.2	27.1
美里町	美里町立南郷病院	98.6	75.6	28.3	60.0	15.2
南三陸町	南三陸病院	93.8	71.1	15.1	65.1	14.8
白石市外二町組合	公立刈田総合病院	92.2	81.5	18.8	54.2	13.5
黒川地域行政事務組合	公立黒川病院	96.4	91.3	5.6	—	—
加美郡保健医療福祉行政事務組合	公立加美病院	100.8	67.3	27.7	76.2	12.5
みやぎ県南中核病院企業団	みやぎ県南中核病院	87.4	84.3	8.8	54.2	23.0
県平均		94.2	84.6	14.4	54.7	22.5

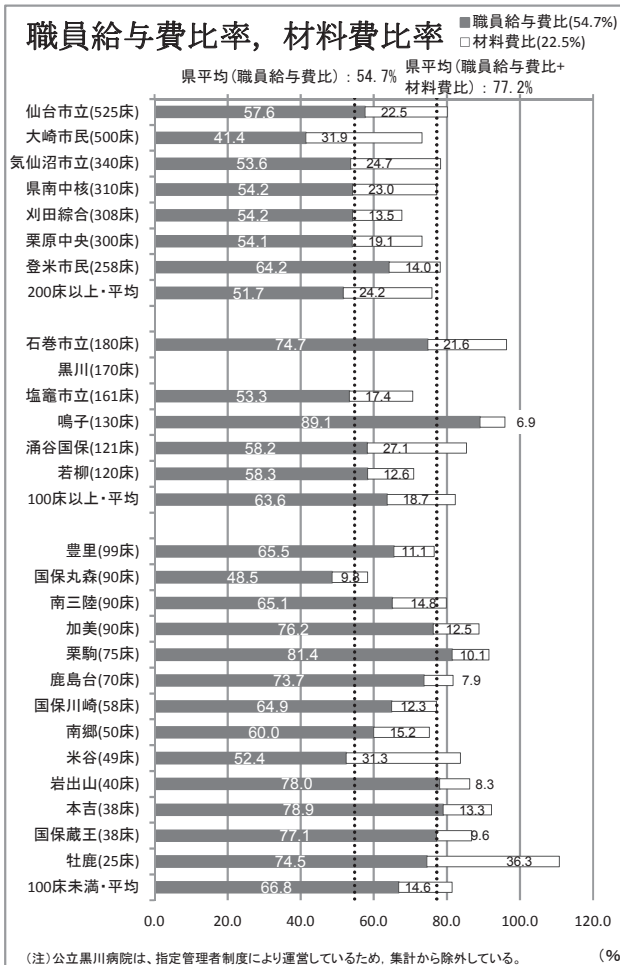
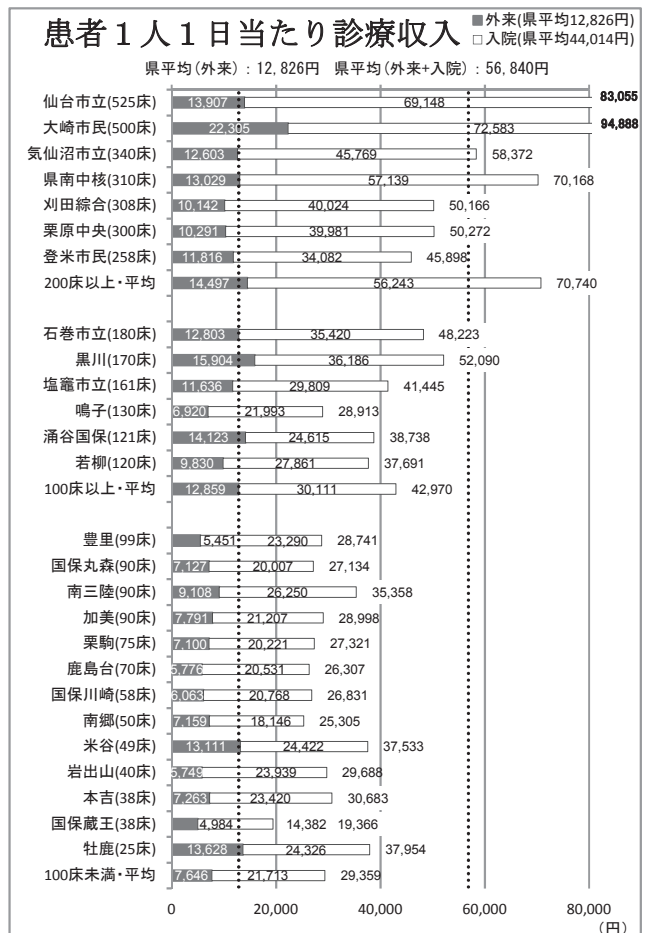
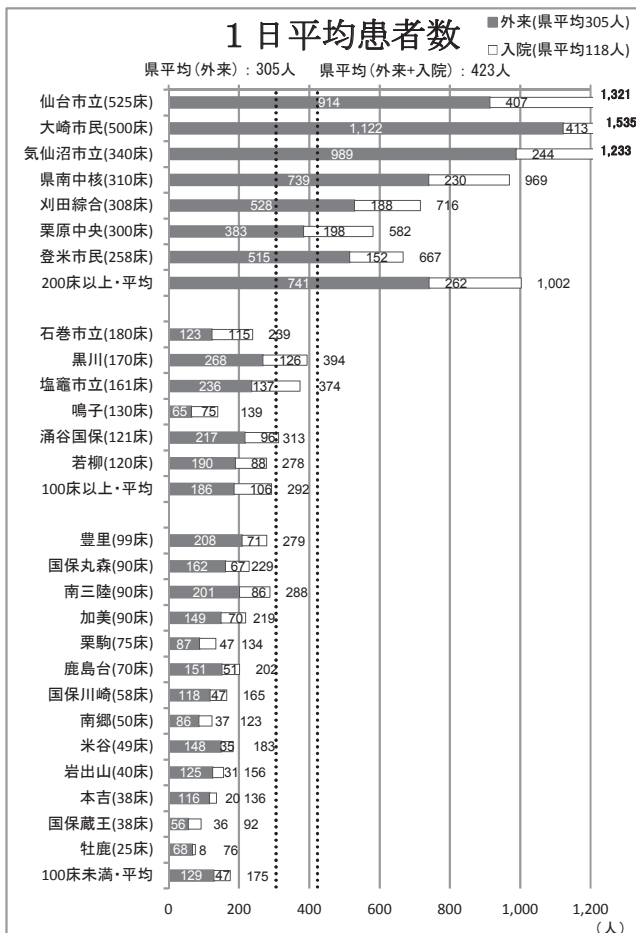
(注)公立黒川病院は、指定管理者制度により運営しているため、職員給与費比率・材料費比率の計算から除外している。

合計	病床数						病床利用率		1日平均患者数		患者1人1日当たり 診療収入	
	一般 床	療養 床	精神 床	感染症 床	結核 床	一般 %	療養 %	入院 人	外来 人	入院 円	外来 円	
												うち救急
525	467	40	0	50	8	0	83.9		407	914	69,148	13,907
180	140	9	40	0	0	0	73.2	31.4	115	123	35,420	12,803
25	25	2	0	0	0	0	32.0		8	68	24,326	13,628
205	165	11	40	0	0	0	67.0	31.4	62	95	34,700	13,095
161	123	5	38	0	0	0	84.4	88.4	137	236	29,809	11,636
340	336	8	0	0	4	0	65.3		244	989	45,769	12,603
38	38	0	0	0	0	0	52.5		20	116	23,420	7,263
378	374	8	0	0	4	0	64.1		132	549	44,079	12,035
258	258	15	0	0	0	0	59.1		152	515	34,082	11,816
49	49	2	0	0	0	0	71.4		35	148	24,422	13,111
99	69	2	30	0	0	0	59.6	98.0	71	208	23,290	5,451
406	376	19	30	0	0	0	60.8	98.0	86	290	29,820	10,515
300	250	10	50	0	0	0	68.3	55.1	198	383	39,981	10,291
120	90	5	30	0	0	0	70.5	81.7	88	190	27,861	9,830
75	45	5	30	0	0	0	53.9	76.3	47	87	20,221	7,100
495	385	20	110	0	0	0	67.1	68.1	111	220	33,988	9,737
500	494	10	0	0	6	0	83.5		413	1,122	72,583	22,305
130	50	4	80	0	0	0	60.9	55.5	75	65	21,993	6,920
40	40	2	0	0	0	0	78.0		31	125	23,939	5,749
70	40	2	30	0	0	0	73.0	71.4	51	151	20,531	5,776
740	624	18	110	0	6	0	80.7	59.8	142	366	58,636	18,503
38	10	4	28	0	0	0	89.1	96.7	36	56	14,382	4,984
58	30	3	28	0	0	0	79.4	84.2	47	118	20,768	6,063
90	55	4	35	0	0	0	75.2	74.4	67	162	20,007	7,127
121	80	3	41	0	0	0	76.2	85.4	96	217	24,615	14,123
50	50	2	0	0	0	0	74.4		37	86	18,146	7,159
90	40	4	50	0	0	0	90.7	100.0	86	201	26,250	9,108
308	300	10	0	0	4	4	62.6		188	528	40,024	10,142
170	110	3	60	0	0	0	69.6	82.0	126	268	36,186	15,904
90	40	3	50	0	0	0	76.5	79.2	70	149	21,207	7,791
310	310	26	0	0	0	0	74.1		230	739	57,139	13,029
4,235	3,539	183	620	50	22	4	72.5	75.3	118	305	44,014	12,826

(2) 経営指標比較



(注) 公立黒川病院は、指定管理者制度により運営している。



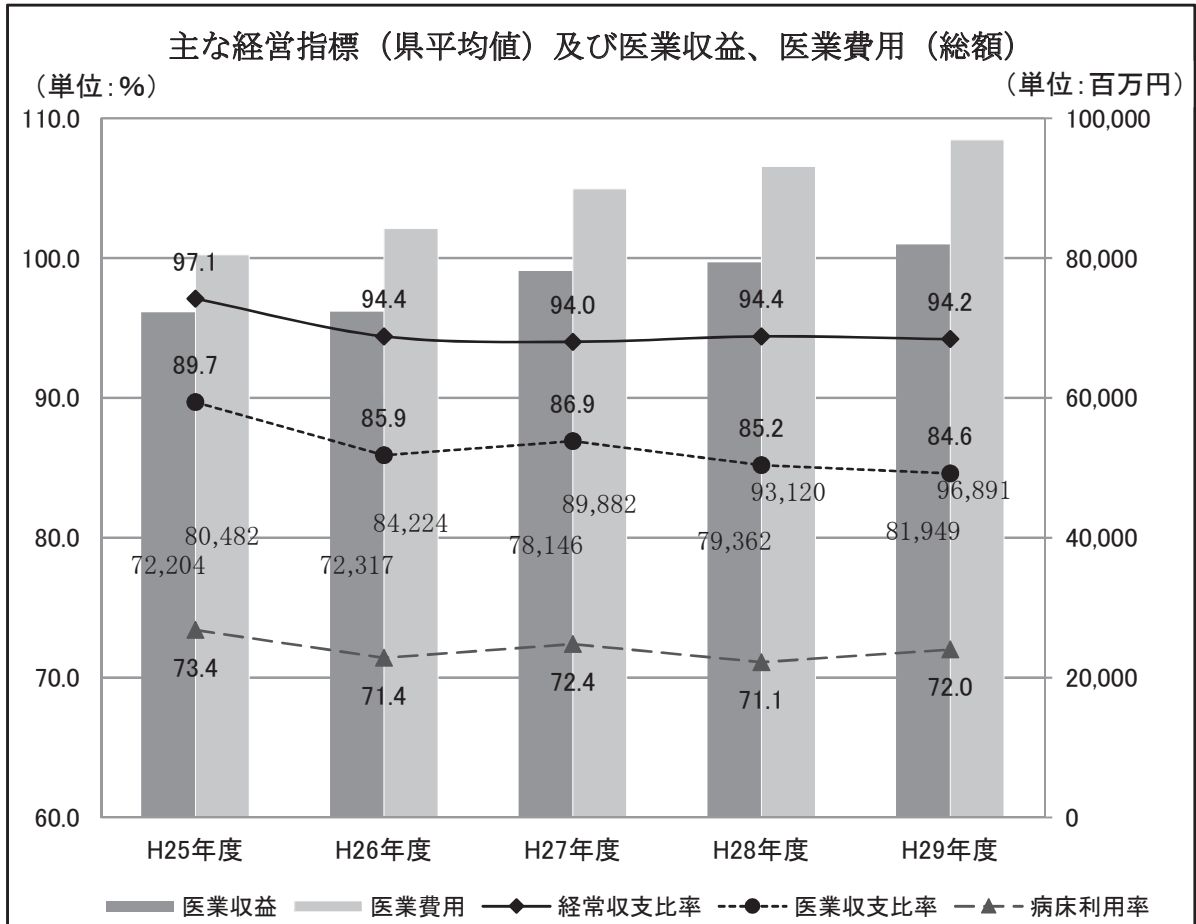
○ 類似団体について
 病床数(全病床)により県内団体を3グループに分類し、病床数の多い順に表示している。

- ・ 200床以上(7病院)
 仙台市立、大崎市民、気仙沼市立、県南中核、刈田総合、栗原中央、登米市民
- ・ 100床以上200床未満(6病院)
 石巻市立、黒川、塩竈市立、鳴子温泉、涌谷国保、若柳
- ・ 100床未満(13病院)
 豊里、国保丸森、南三陸、加美、栗駒、鹿島台、国保川崎、南郷、米谷、岩出山、本吉、国保蔵王、牡鹿

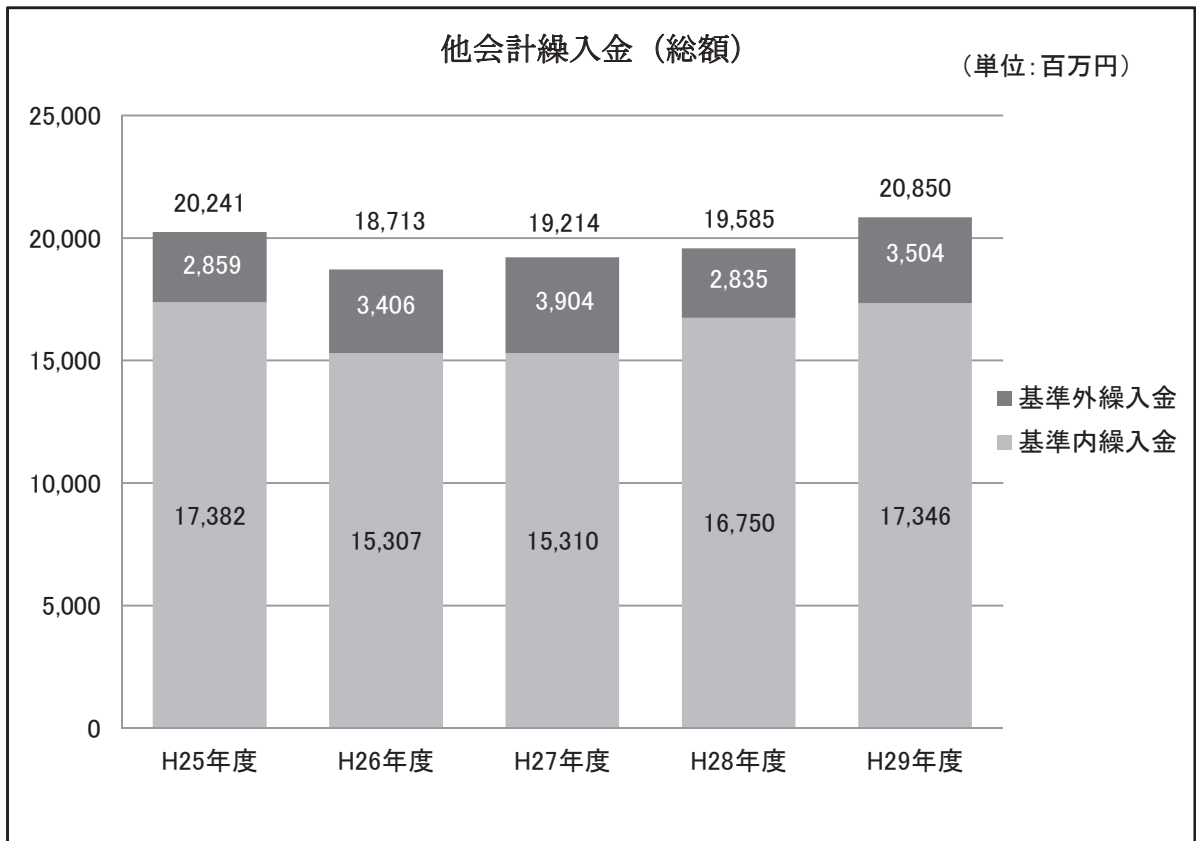
[用語解説]

- ・ 経常収支比率(%)
 $\text{経常収益} \div \text{経常費用} \times 100$
- ・ 医業収支比率(%)
 $\text{医業収益} \div \text{医業費用} \times 100$
- ・ 他会計繰入金比率(対経常収益)(%)
 $\text{他会計繰入金} \div \text{経常収益} \times 100$
- ・ 病床利用率(%)
 $\text{年延入院患者数} \div \text{年延病床数} \times 100$
- ・ 1日平均患者数(人)
 (外来) $\text{年延外来患者数} \div \text{外来診療日数}$
 (入院) $\text{年延入院患者数} \div \text{入院診療日数}$
- ・ 患者1人1日当たり診療収入(円)
 (外来) $\text{外来収益} \div \text{年延外来患者数}$
 (入院) $\text{入院収益} \div \text{年延入院患者数}$
- ・ 職員給与費比、材料費比(%)
 $\text{上記の各経費} \div \text{医業収益}$

(3) 経営指標の推移



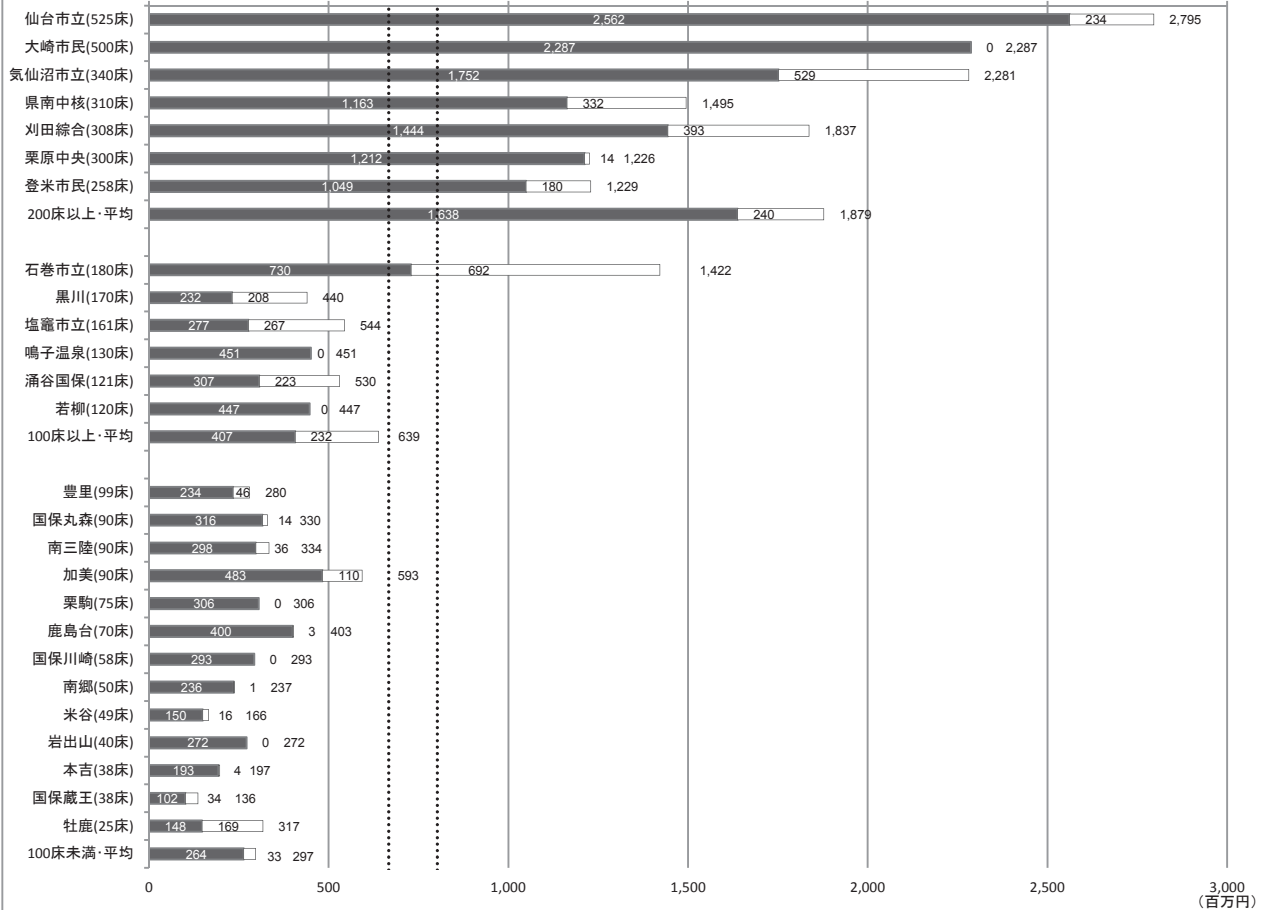
※ 医業収益の多くは、入院収益及び外来収益が占める。
 医業費用の多くは、職員給与費、材料費及び委託料が占める。



他会計繰入金額

■基準内(県平均667百万円) □基準外(県平均135百万円)

県平均(基準内):667百万円 県平均(基準内+基準外):802百万円



他会計繰入金基準内／外比率

■基準内(県平均83.2%) □基準外(県平均16.8%)

