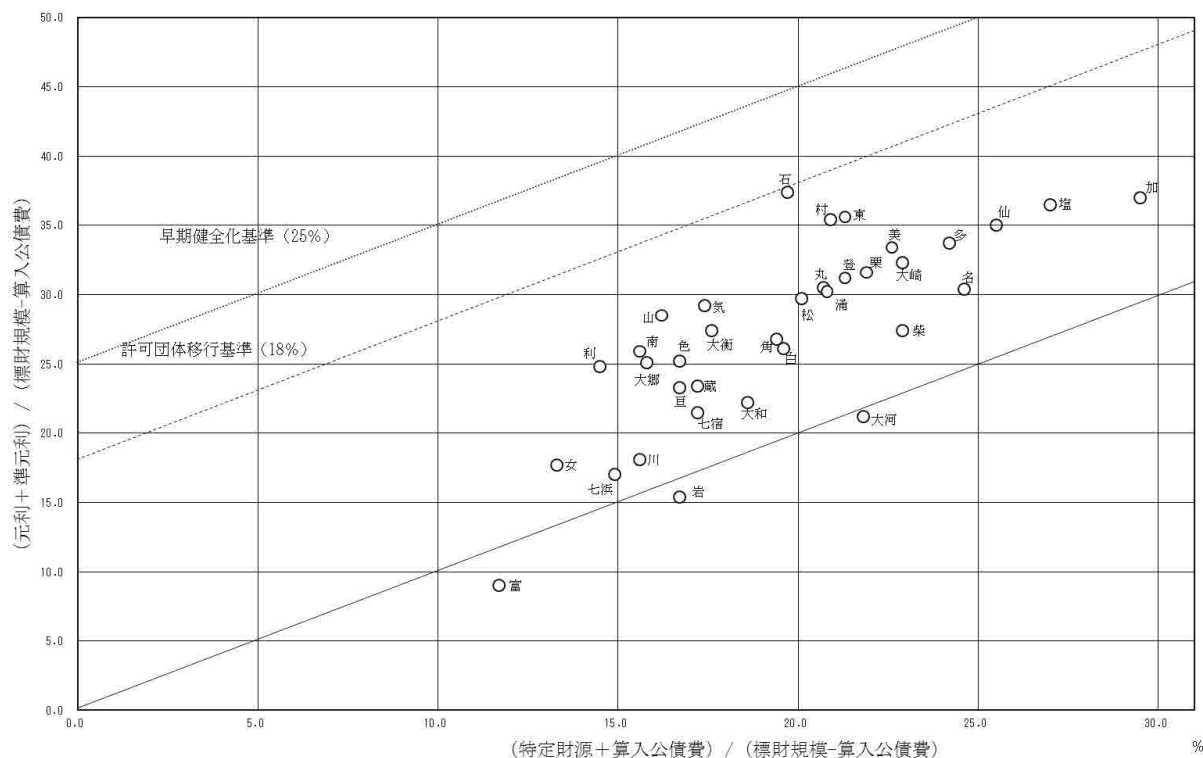


⑧ 実質公債費比率に係る公債費・算入公債費の構成分析



縦軸には加算要素である元利償還金と公営企業繰入金などの準元利償還金の、標準的な財政規模（交付税算入分控除後）に対する割合をとり、横軸には特定財源と算入公債費の合計値の、標準的な財政規模（交付税算入分控除後）に対する割合をとっている。分母が共通なので、縦軸値マイナス横軸値が実質公債費比率となる。

これによると、実質公債費比率の比率そのものが同程度であっても、加算要素の構成、特定財源及び算入公債費の状況などに違いが出ていることが分かる。

## 2 将来負担比率

将来負担比率については、一般会計等、公営企業及び一部事務組合等の地方債残高のほか、退職手当負担見込額や土地開発公社負担見込額といった将来負担額を増加させる要素（以下、「加算要素」という。）の大小だけでなく、将来負担額に充当可能な基金の額、特定財源の額及び基準財政需要額算入見込額といった将来負担額から控除する要素（以下、「控除要素」という。）の大小が、算定結果に大きく影響する。

### (1) 分子の加算要素・控除要素の分析

次ページ以降、①で加算要素の額及び対分母比について、②で控除要素の額及び対分母比について一覧で示し、③～⑨では加算要素について、⑩～⑬では控除要素について、対分母比をグラフで示している。

① 分子の加算要素の対分母比

将来負担比率の分子のうち加算要素となるものをA地方債現在高、B債務負担行為支出予定額、C公営企業債等繰入見込額、D組合負担等見込額、E退職手当負担見込額、F土地公社負担見込額、G三セク等負担見込額、H連結実質赤字額の構成要素に分け、それぞれ分母に対する大きさを算出した結果は以下のとおり。

	分子 (加算要素)										分母 (構成要素)					分母			
	A	B	対分母比	C	対分母比	D	対分母比	E	対分母比	F	対分母比	G	対分母比	H	対分母比	O	P	O-P	
	地方債現在高	債務負担行為支出予定額		公営企業債等繰入見込額		組合負担等見込額		退職手当負担見込額		土地公社負担見込額		三セク等負担見込額		連結実質赤字額		標準財政規模	算入公債等の額		
仙台市	883,549,115	21,719,047	433.3%	144,929,332	72.7%	0	0.0%	67,248,294	33.7%	4,653,492	2.3%	385,016	0.0%	0	0.0%	2,362,290,003	36,921,752	199,307,251	
石巻市	69,924,375	200.0%	0.0%	46,436,789	133.4%	4,167,244	12.0%	11,259,889	32.3%	0	0.0%	177,658	0.5%	0	0.0%	41,255,782	6,442,518	34,813,264	
塩釜市	21,600,976	220.0%	0.4%	17,709,779	180.7%	73,183	0.7%	4,748,856	48.5%	0	0.0%	204,753	2.1%	0	0.0%	12,073,019	2,272,842	9,800,177	
気仙沼市	31,566,580	198.5%	1.4%	13,604,574	85.6%	225,409	1.4%	5,475,262	34.4%	0	0.0%	29,085	0.2%	0	0.0%	18,521,227	2,624,036	15,897,191	
白石市	10,285,231	128.5%	0.0%	6,030,668	75.4%	4,999,926	62.5%	3,243,122	40.5%	0	0.0%	2,996	0.0%	0	0.0%	9,444,540	1,441,903	8,002,637	
名取市	27,271,219	218.6%	9.8%	7,501,542	60.1%	0	0.0%	2,589,479	20.8%	0	0.0%	10,882	0.1%	0	0.0%	15,116,297	2,640,752	12,475,545	
角田市	12,538,378	186.0%	0.0%	9,785,589	145.2%	1,899,575	28.2%	2,176,612	32.3%	0	0.0%	0	0.0%	0	0.0%	7,861,917	1,120,962	6,740,955	
多賀城市	22,029,743	220.3%	0.1%	11,112,988	111.1%	358,164	3.6%	1,429,764	14.3%	443,612	5.4%	17,256	0.2%	0	0.0%	12,001,993	1,999,913	10,002,080	
岩沼市	10,218,125	124.3%	0.0%	3,700,703	45.0%	167,573	2.0%	2,563,993	31.2%	0	0.0%	4,913	0.1%	0	0.0%	9,524,434	1,329,067	8,223,367	
登米市	47,502,408	198.1%	0.6%	27,109,162	113.1%	0	0.0%	7,527,952	31.4%	0	0.0%	17,101	0.1%	0	0.0%	28,994,937	5,015,893	23,979,044	
栗原市	44,326,393	182.6%	3.7%	37,410,509	154.1%	0	0.0%	12,620,200	52.0%	0	0.0%	4,935	0.0%	0	0.0%	29,437,477	5,161,307	24,276,170	
東松島市	15,469,500	176.5%	7.1%	9,335,960	106.5%	269,754	3.1%	2,302,330	26.3%	0	0.0%	2,829	0.0%	0	0.0%	10,546,392	1,782,252	8,764,140	
大崎市	62,955,655	205.7%	1.6%	39,887,322	130.2%	1,645,314	5.4%	7,315,065	23.9%	140,402	0.5%	18,963	0.1%	0	0.0%	36,787,984	6,177,442	30,610,542	
蔵王町	4,710,130	137.5%	0.0%	2,806,629	81.9%	609,791	17.8%	843,964	24.6%	0	0.0%	0	0.0%	0	0.0%	4,005,453	579,195	3,426,258	
七ヶ宿町	1,841,786	133.7%	0.0%	477,904	34.7%	319,558	23.2%	467,375	33.9%	0	0.0%	0	0.0%	0	0.0%	1,602,998	225,107	1,377,891	
大河原町	5,596,145	132.7%	0.0%	1,525,481	36.2%	5,409,223	128.3%	1,082,224	25.2%	0	0.0%	0	0.0%	0	0.0%	4,946,173	728,654	4,217,519	
村田町	7,284,372	238.0%	0.0%	2,046,710	66.9%	1,239,169	40.5%	882,181	29.1%	0	0.0%	0	0.0%	0	0.0%	3,641,945	581,238	3,060,707	
柴田町	13,685,393	211.6%	0.6%	4,367,798	67.5%	3,223,144	49.8%	2,162,358	33.4%	0	0.0%	21,021	0.3%	0	0.0%	7,717,134	1,246,649	6,468,485	
川崎町	1,911,747	64.4%	0.0%	2,367,123	79.7%	74,369	2.5%	790,559	26.6%	0	0.0%	0	0.0%	0	0.0%	3,430,809	462,612	2,968,197	
丸森町	8,532,830	202.1%	0.7%	3,287,020	77.8%	114,531	2.7%	2,780,620	65.8%	0	0.0%	0	0.0%	0	0.0%	5,077,034	854,020	4,223,014	
亶理町	10,719,601	171.5%	0.4%	6,545,811	104.7%	29,012	0.3%	1,711,009	27.4%	0	0.0%	0	0.0%	0	0.0%	7,133,077	881,561	6,251,516	
山元町	5,779,363	161.4%	6.4%	5,064,982	141.5%	15,968	0.4%	1,274,564	35.6%	0	0.0%	1,941	0.1%	0	0.0%	4,138,883	556,246	3,580,637	
松島町	6,323,088	192.5%	1.8%	4,410,213	134.3%	41,571	1.3%	1,156,183	35.2%	0	0.0%	0	0.0%	0	0.0%	3,903,879	619,143	3,284,736	
七ヶ浜町	4,556,743	125.7%	0.3%	3,265,068	90.1%	59,498	1.6%	783,199	21.6%	0	0.0%	2,652	0.1%	0	0.0%	4,103,021	475,650	3,627,371	
利府町	11,773,017	202.3%	1.1%	525,141	9.0%	88,672	1.5%	144,619	2.5%	0	0.0%	0	0.0%	0	0.0%	6,665,483	845,657	5,819,826	
大相町	6,656,674	116.8%	0.0%	3,866,413	70.0%	1,731,977	30.4%	983,713	17.3%	0	0.0%	0	0.0%	0	0.0%	6,593,336	894,573	5,698,763	
大郷町	4,335,314	166.6%	0.0%	1,777,554	68.3%	461,501	17.7%	888,509	33.4%	0	0.0%	0	0.0%	0	0.0%	2,977,807	375,046	2,602,761	
雷谷町	5,995,491	80.3%	0.0%	1,335,603	17.8%	445,076	6.0%	0	0.0%	736	0.0%	0	0.0%	0	0.0%	8,341,509	870,730	7,470,779	
大衡村	3,438,373	168.0%	0.0%	1,567,753	76.6%	434,059	21.2%	476,724	23.3%	0	0.0%	0	0.0%	0	0.0%	2,395,652	349,030	2,046,622	
色麻町	3,896,831	150.2%	0.0%	2,656,716	102.4%	1,834,956	74.6%	716,220	27.6%	0	0.0%	0	0.0%	0	0.0%	3,019,350	425,759	2,593,591	
加美町	15,310,577	199.3%	1.5%	6,322,098	82.3%	2,894,236	37.4%	3,020,201	39.3%	0	0.0%	0	0.0%	0	0.0%	9,889,769	2,206,698	7,683,071	
涌谷町	6,476,516	162.0%	0.1%	5,036,639	126.0%	975,315	24.4%	375,246	9.4%	0	0.0%	0	0.0%	0	0.0%	4,806,410	808,100	3,998,310	
美里町	13,102,540	220.0%	0.9%	7,104,811	119.3%	144,177	2.4%	2,740,808	46.0%	0	0.0%	0	0.0%	0	0.0%	7,163,954	1,208,637	5,955,317	
女川町	3,549,996	109.1%	0.0%	2,740,750	84.2%	63,251	1.9%	985,301	30.3%	0	0.0%	0	0.0%	0	0.0%	3,642,670	388,519	3,254,151	
南三陸町	9,550,857	201.2%	0.0%	2,079,071	43.8%	70,765	1.5%	796,336	16.8%	0	0.0%	4,832	0.1%	0	0.0%	5,455,524	707,671	4,747,853	

② 分子の控除要素の対分母比

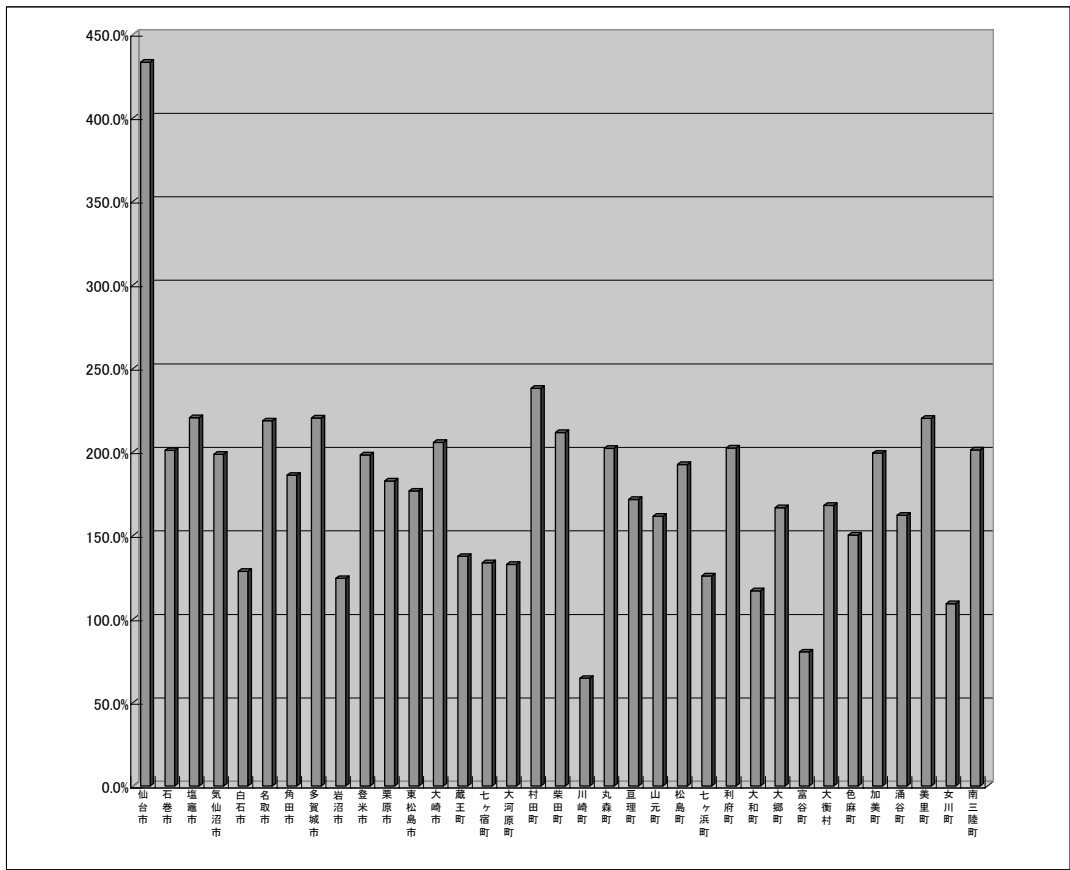
将来負担比率の分子のうち控除要素となるものを「充当可能基金、J特定歳入(都市計画税除く)、K都市計画税、L基準財政需要額算入見込額の構成要素に分け、それぞれ分母に対する大きさを算出した結果は以下のとおり。

	分子(控除要素)										分子控除要素(A~H)計			分子控除要素(I~L)計			将来負担比率 (M-N) /(O-P)
	充当可能基金		特定歳入(都市計画税除く)		都市計画税		基準財政需要額算入見込額		L		M		N		対分母		
	I	対分母	J	対分母	K	対分母	対分母	対分母	対分母	対分母	M	対分母	N	対分母	M-N	対分母	
仙台市	187,205,406	98.8%	41,900,024	21.0%	88,512,850	44.4%	509,190,451	255.5%	1,102,483,296	553.2%	836,811,731	419.9%	836,811,731	419.9%	265,671,565	132.2%	
石巻市	27,315,603	78.5%	10,389,743	29.8%	3,772,288	10.8%	71,006,130	204.0%	131,965,955	379.1%	112,483,764	323.1%	112,483,764	323.1%	19,482,191	55.9%	
塩竈市	5,493,387	56.1%	2,309,781	23.6%	3,788,015	38.7%	28,580,984	291.6%	44,386,407	452.9%	40,172,377	409.9%	40,172,377	409.9%	4,214,030	42.9%	
気仙沼市	16,988,450	106.9%	2,013,180	12.7%	1,120,883	7.0%	28,736,613	180.8%	51,121,248	321.6%	48,858,926	307.3%	48,858,926	307.3%	2,262,322	14.2%	
白石市	9,250,411	115.8%	319,447	4.0%	1,166,310	14.8%	17,990,026	224.8%	24,561,943	306.9%	28,726,194	359.0%	28,726,194	359.0%	-4,164,251	-52.0%	
名取市	12,645,716	101.4%	1,105,150	8.9%	2,768,642	22.2%	26,614,804	213.3%	38,590,518	309.3%	43,134,312	345.8%	43,134,312	345.8%	-4,543,794	-36.4%	
角田市	3,673,081	54.5%	65,236	1.0%	2,297,120	34.1%	15,445,649	229.1%	26,401,154	391.7%	21,481,086	318.7%	21,481,086	318.7%	4,920,068	72.9%	
多摩城市	8,815,347	88.1%	1,536,467	15.4%	2,652,248	26.6%	24,764,560	247.6%	34,960,489	349.5%	31,772,652	377.6%	31,772,652	377.6%	-2,812,153	-28.1%	
岩沼市	11,589,950	140.9%	1,717,172	20.9%	482,648	5.9%	13,279,742	161.5%	17,098,919	207.9%	27,069,512	329.2%	27,069,512	329.2%	-9,970,593	-121.2%	
登米市	15,566,364	64.9%	1,078,403	4.5%	0	0.0%	53,242,530	222.0%	82,289,025	343.2%	69,887,297	291.5%	69,887,297	291.5%	12,401,728	51.7%	
梁川市	23,427,548	96.5%	785,393	3.2%	0	0.0%	54,764,688	225.6%	95,251,453	392.4%	78,977,629	325.3%	78,977,629	325.3%	16,273,824	67.0%	
東松島市	10,536,834	120.2%	2,290,027	26.1%	0	0.0%	16,580,878	189.2%	26,004,351	319.6%	29,407,739	355.6%	29,407,739	355.6%	-1,403,388	-16.0%	
大崎市	15,458,051	50.5%	1,627,103	5.3%	7,881,325	25.7%	71,875,480	234.8%	112,446,190	367.3%	98,821,959	316.3%	98,821,959	316.3%	15,624,231	51.0%	
蔵王町	1,911,791	55.8%	68,495	2.0%	0	0.0%	6,175,940	180.3%	8,970,593	261.8%	8,156,226	238.1%	8,156,226	238.1%	814,367	23.7%	
七ヶ宿町	3,109,169	225.6%	54,959	4.0%	0	0.0%	2,172,397	157.7%	3,106,623	225.5%	5,336,525	387.3%	5,336,525	387.3%	-2,229,902	-161.8%	
大河原町	2,738,593	64.9%	135,477	3.2%	1,432,058	34.0%	8,465,871	200.7%	13,593,033	322.3%	12,771,799	302.8%	12,771,799	302.8%	821,274	19.4%	
村田町	1,202,351	39.3%	158,778	5.2%	2,123,855	32.8%	13,832,968	213.9%	11,464,472	374.6%	7,474,007	244.2%	7,474,007	244.2%	3,990,425	130.3%	
柴田町	2,317,002	35.8%	1,206,525	18.7%	0	0.0%	4,159,939	140.2%	5,143,798	173.3%	6,604,778	222.5%	6,604,778	222.5%	-1,460,980	-49.2%	
川崎町	2,444,839	82.4%	0	0.0%	0	0.0%	8,608,935	203.9%	14,744,122	349.1%	11,684,810	276.7%	11,684,810	276.7%	3,059,312	72.4%	
丸森町	3,013,247	71.4%	62,628	1.5%	0	0.0%	11,695,326	187.1%	19,028,999	304.4%	21,068,741	337.0%	21,068,741	337.0%	-2,039,742	-32.6%	
亶理町	7,105,973	113.7%	658,650	10.5%	1,608,792	25.7%	6,735,368	188.1%	12,385,283	345.3%	16,374,892	457.3%	16,374,892	457.3%	-4,009,609	-111.9%	
山元町	8,950,019	250.0%	689,505	19.3%	462,122	14.1%	6,405,782	195.0%	11,988,564	365.0%	9,994,280	304.3%	9,994,280	304.3%	1,994,284	60.7%	
松島町	2,940,679	89.5%	185,697	5.7%	948,203	26.1%	6,282,457	173.2%	8,683,844	239.4%	10,177,441	280.6%	10,177,441	280.6%	-1,493,597	-41.1%	
七ヶ浜町	2,702,291	74.5%	244,490	6.7%	0	0.0%	8,662,619	148.8%	12,597,035	216.5%	12,673,112	217.8%	12,673,112	217.8%	-76,077	-1.3%	
利府町	3,536,916	60.8%	473,577	8.1%	1,516,045	26.6%	9,318,422	163.5%	13,358,777	234.4%	15,272,050	268.0%	15,272,050	268.0%	-1,913,273	-33.5%	
大和町	4,274,262	75.0%	163,321	2.9%	0	0.0%	3,952,760	151.9%	7,442,878	286.0%	7,163,693	275.3%	7,163,693	275.3%	279,185	10.7%	
大郷町	2,860,476	109.9%	350,457	13.5%	0	0.0%	9,624,257	128.8%	7,776,708	104.1%	17,733,164	237.4%	17,733,164	237.4%	-9,956,456	-133.2%	
富谷町	8,015,863	107.3%	93,044	1.2%	0	0.0%	3,558,997	173.3%	5,916,909	289.1%	6,169,915	301.5%	6,169,915	301.5%	-253,006	-12.3%	
大衡村	2,518,287	123.0%	92,631	4.5%	0	0.0%	4,798,469	185.0%	9,204,723	354.9%	6,343,389	244.6%	6,343,389	244.6%	2,861,334	110.3%	
色麻町	1,405,311	54.2%	139,589	5.4%	0	0.0%	16,729,033	217.7%	27,658,944	360.0%	22,441,276	292.1%	22,441,276	292.1%	5,217,668	67.9%	
加美町	5,130,903	66.8%	581,340	7.6%	0	0.0%	8,182,177	204.6%	12,866,626	321.8%	10,596,494	265.0%	10,596,494	265.0%	2,270,232	56.7%	
涌谷町	1,972,650	49.3%	442,267	11.1%	0	0.0%	13,476,717	226.3%	23,143,641	388.6%	18,885,758	317.1%	18,885,758	317.1%	4,257,883	71.4%	
美里町	3,247,341	54.5%	745,051	12.5%	1,416,649	23.8%	3,879,179	119.2%	7,339,298	225.5%	21,697,431	666.8%	21,697,431	666.8%	-14,358,133	-441.2%	
女川町	17,071,516	524.6%	746,736	22.9%	0	0.0%	7,452,336	157.0%	12,501,961	263.3%	17,051,476	359.2%	17,051,476	359.2%	-4,549,515	-95.8%	
南三陸町	9,165,965	193.1%	433,775	9.1%	0	0.0%											

※左表中の「将来負担比率」のマイナス計  
上は参考値  
該当する14団体の将来負担比率は、健  
全化法上「0(ゼロ)」である。

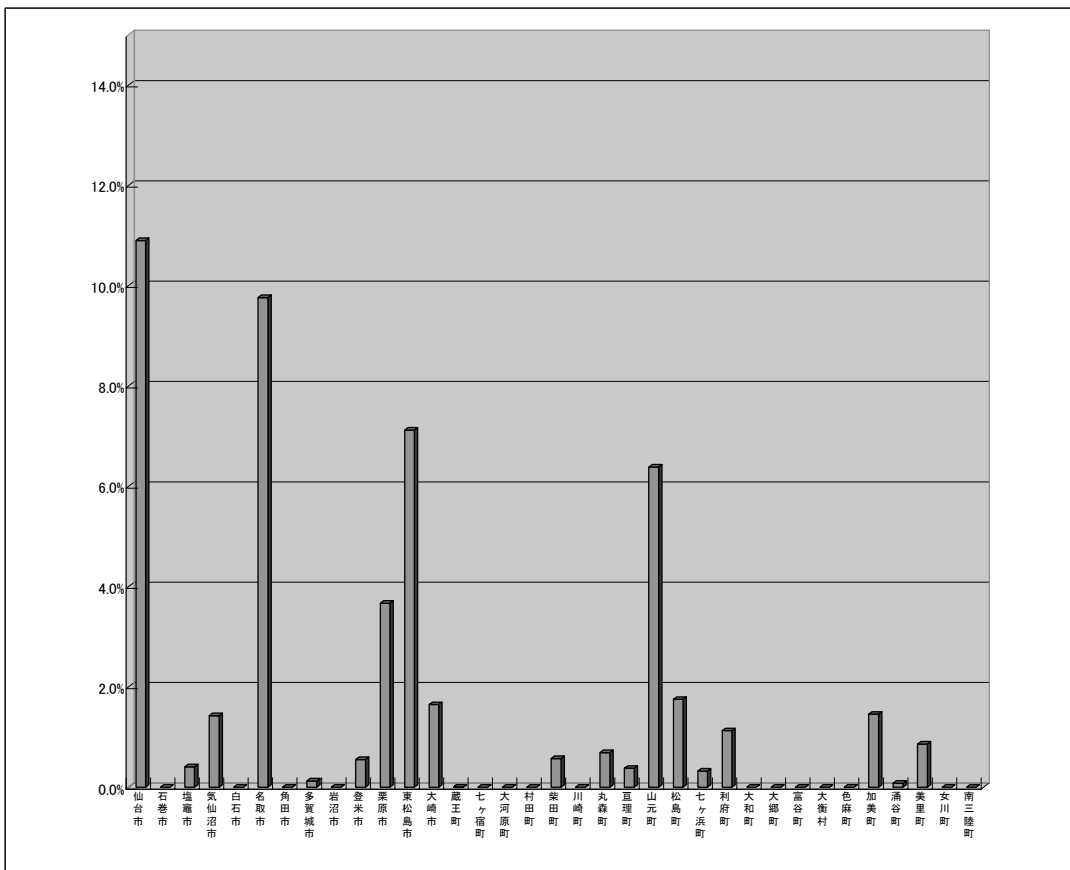
③ A 地方債現在高(分子の加算要素)の対分母比

仙台市	433.3%
石巻市	200.9%
塩竈市	220.5%
気仙沼市	198.5%
白石市	128.5%
名取市	218.6%
角田市	186.0%
多賀城市	220.3%
岩沼市	124.3%
登米市	198.1%
栗原市	182.6%
東松島市	176.5%
大崎市	205.7%
蔵王町	137.5%
七ヶ宿町	133.7%
大河原町	132.7%
村田町	238.0%
柴田町	211.6%
川崎町	64.4%
丸森町	202.1%
亶理町	171.5%
山元町	161.4%
松島町	192.5%
七ヶ浜町	125.7%
利府町	202.3%
大和町	116.8%
大郷町	166.6%
富谷町	80.3%
大衡村	168.0%
色麻町	150.2%
加美町	199.3%
涌谷町	162.0%
美里町	220.0%
女川町	109.1%
南三陸町	201.2%



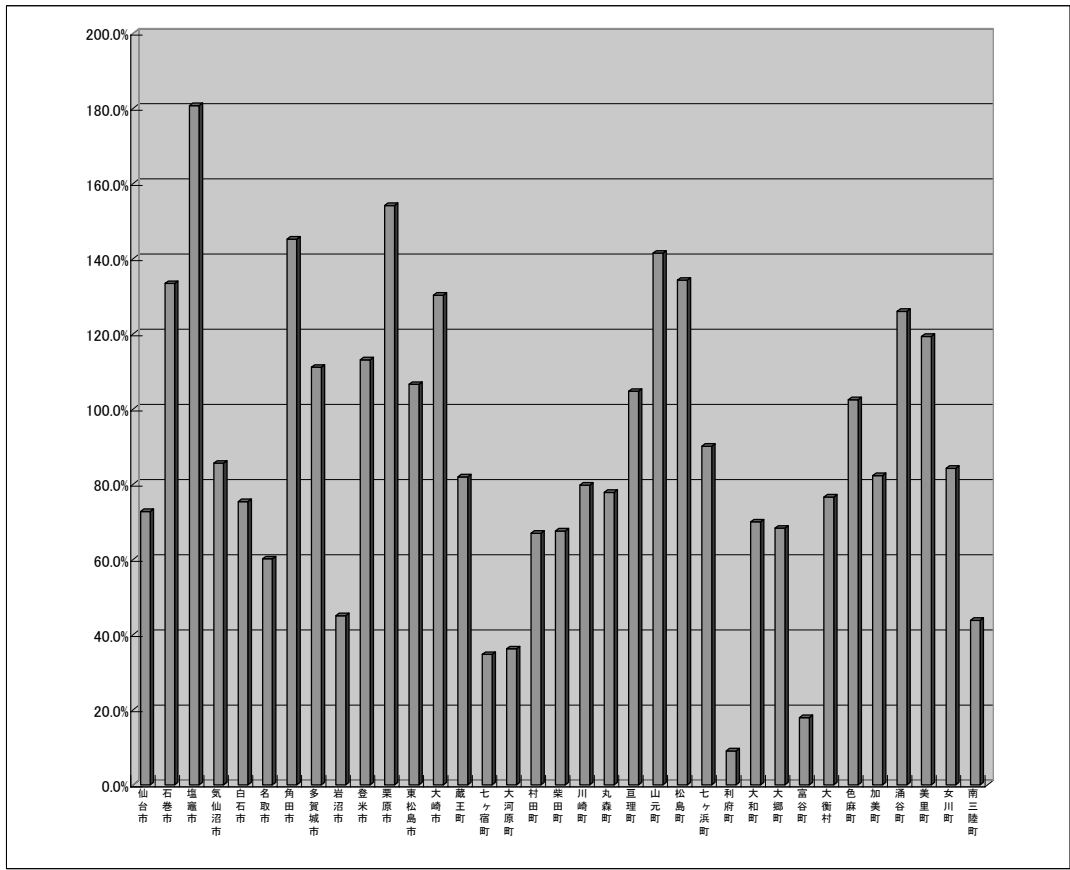
④ B 債務負担行為支出予定額(分子の加算要素)の対分母比

仙台市	10.9%
石巻市	0.0%
塩竈市	0.4%
気仙沼市	1.4%
白石市	0.0%
名取市	9.8%
角田市	0.0%
多賀城市	0.1%
岩沼市	0.0%
登米市	0.6%
栗原市	3.7%
東松島市	7.1%
大崎市	1.6%
蔵王町	0.0%
七ヶ宿町	0.0%
大河原町	0.0%
村田町	0.0%
柴田町	0.6%
川崎町	0.0%
丸森町	0.7%
亶理町	0.4%
山元町	6.4%
松島町	1.8%
七ヶ浜町	0.3%
利府町	1.1%
大和町	0.0%
大郷町	0.0%
富谷町	0.0%
大衡村	0.0%
色麻町	0.0%
加美町	1.5%
涌谷町	0.1%
美里町	0.9%
女川町	0.0%
南三陸町	0.0%



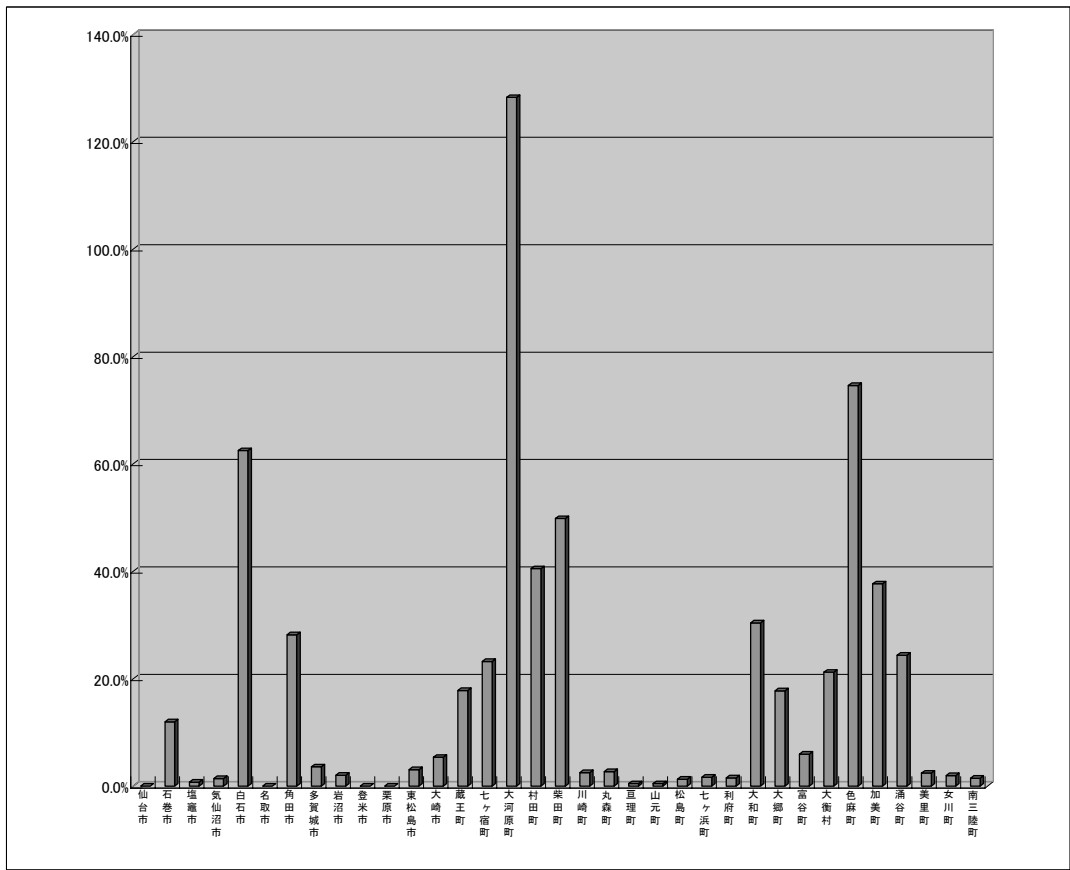
⑤ C 公営企業債等繰入見込額(分子の加算要素)の対分母比

仙台市	72.7%
石巻市	133.4%
塩竈市	180.7%
気仙沼市	85.6%
白石市	75.4%
名取市	60.1%
角田市	145.2%
多賀城市	111.1%
岩沼市	45.0%
登米市	113.1%
栗原市	154.1%
東松島市	106.5%
大崎市	130.2%
蔵王町	81.9%
七ヶ宿町	34.7%
大河原町	36.2%
村田町	66.9%
柴田町	67.5%
川崎町	79.7%
丸森町	77.8%
亘理町	104.7%
山元町	141.5%
松島町	134.3%
七ヶ浜町	90.1%
利府町	9.0%
大和町	70.0%
大郷町	68.3%
富谷町	17.9%
大衡村	76.6%
色麻町	102.4%
加美町	82.3%
涌谷町	126.0%
美里町	119.3%
女川町	84.2%
南三陸町	43.8%



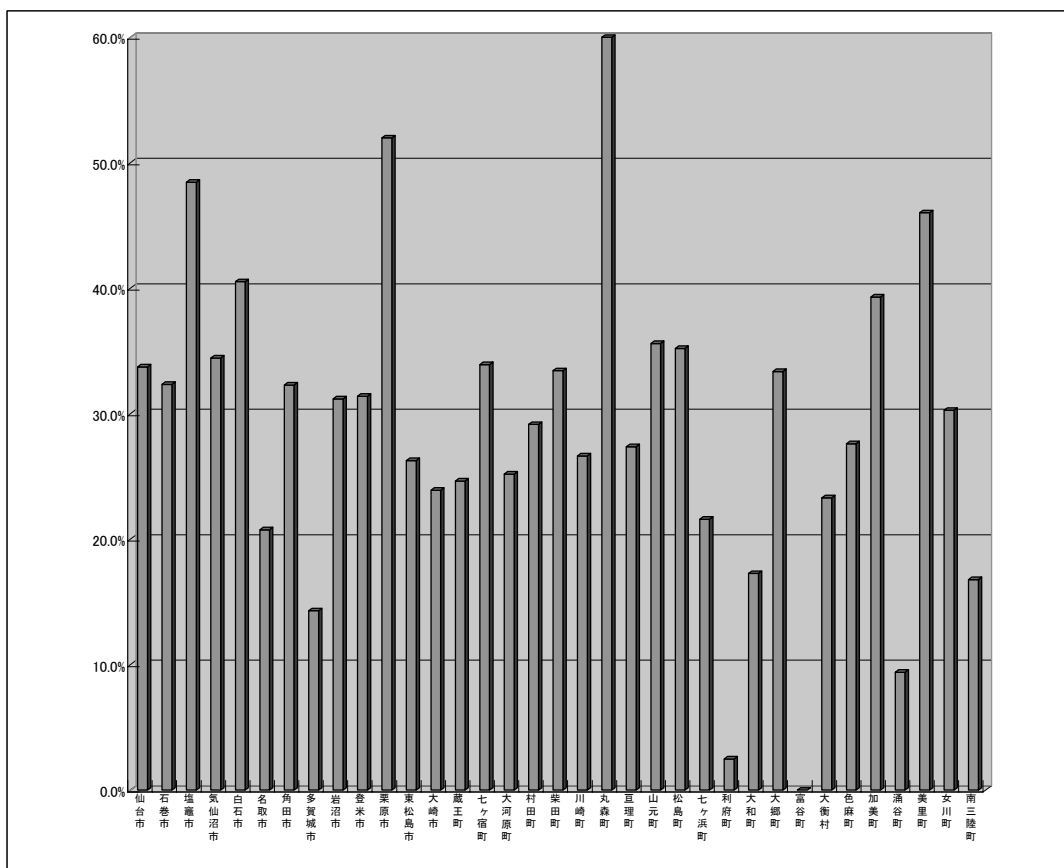
⑥ D 組合等負担見込額(分子の加算要素)の対分母比

仙台市	0.0%
石巻市	12.0%
塩竈市	0.7%
気仙沼市	1.4%
白石市	62.5%
名取市	0.0%
角田市	28.2%
多賀城市	3.6%
岩沼市	2.0%
登米市	0.0%
栗原市	0.0%
東松島市	3.1%
大崎市	5.4%
蔵王町	17.8%
七ヶ宿町	23.2%
大河原町	128.3%
村田町	40.5%
柴田町	49.8%
川崎町	2.5%
丸森町	2.7%
亘理町	0.5%
山元町	0.4%
松島町	1.3%
七ヶ浜町	1.6%
利府町	1.5%
大和町	30.4%
大郷町	17.7%
富谷町	6.0%
大衡村	21.2%
色麻町	74.6%
加美町	37.7%
涌谷町	24.4%
美里町	2.4%
女川町	1.9%
南三陸町	1.5%



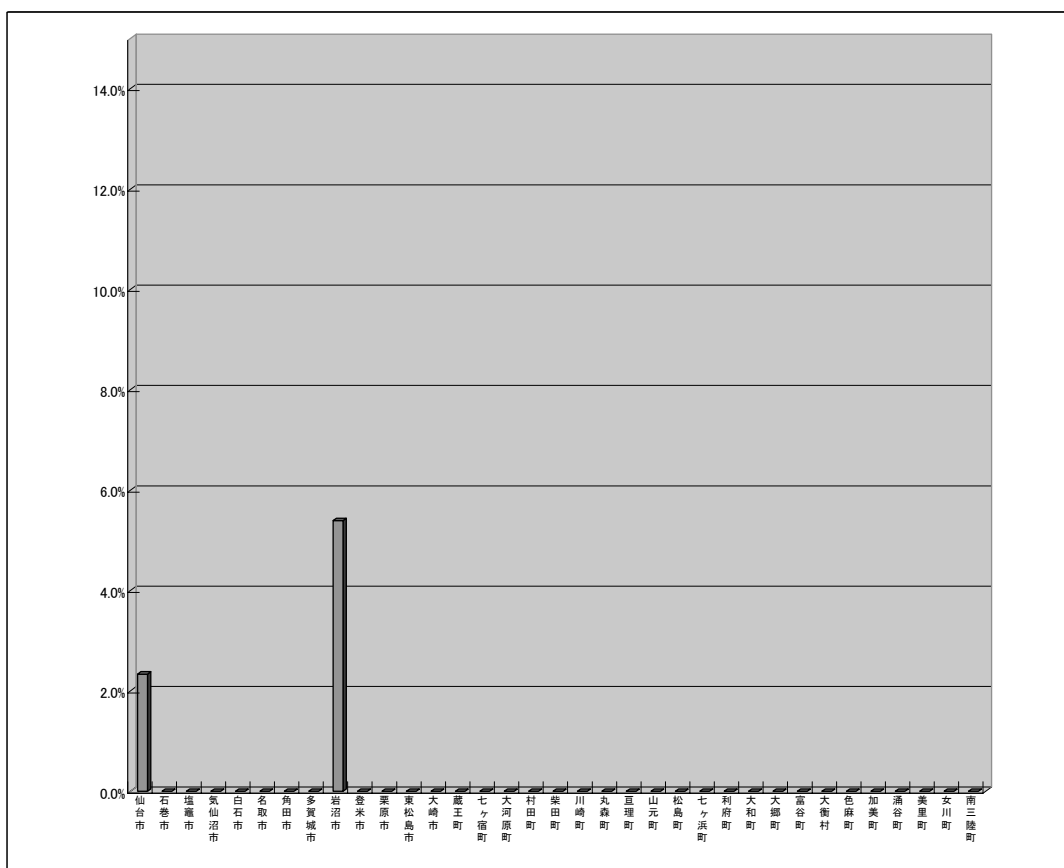
⑦ E 退職手当負担見込額(分子の加算要素)の対分母比

仙台市	33.7%
石巻市	32.3%
塩竈市	48.5%
気仙沼市	34.4%
白石市	40.5%
名取市	20.8%
角田市	32.3%
多賀城市	14.3%
岩沼市	31.2%
登米市	31.4%
栗原市	52.0%
東松島市	26.3%
大崎市	23.9%
蔵王町	24.6%
七ヶ宿町	33.9%
大河原町	25.2%
村田町	29.1%
柴田町	33.4%
川崎町	26.6%
丸森町	65.8%
亘理町	27.4%
山元町	35.6%
松島町	35.2%
七ヶ浜町	21.6%
利府町	2.5%
大和町	17.3%
大郷町	33.4%
富谷町	0.0%
大衡村	23.3%
色麻町	27.6%
加美町	39.3%
涌谷町	9.4%
美里町	46.0%
女川町	30.3%
南三陸町	16.8%



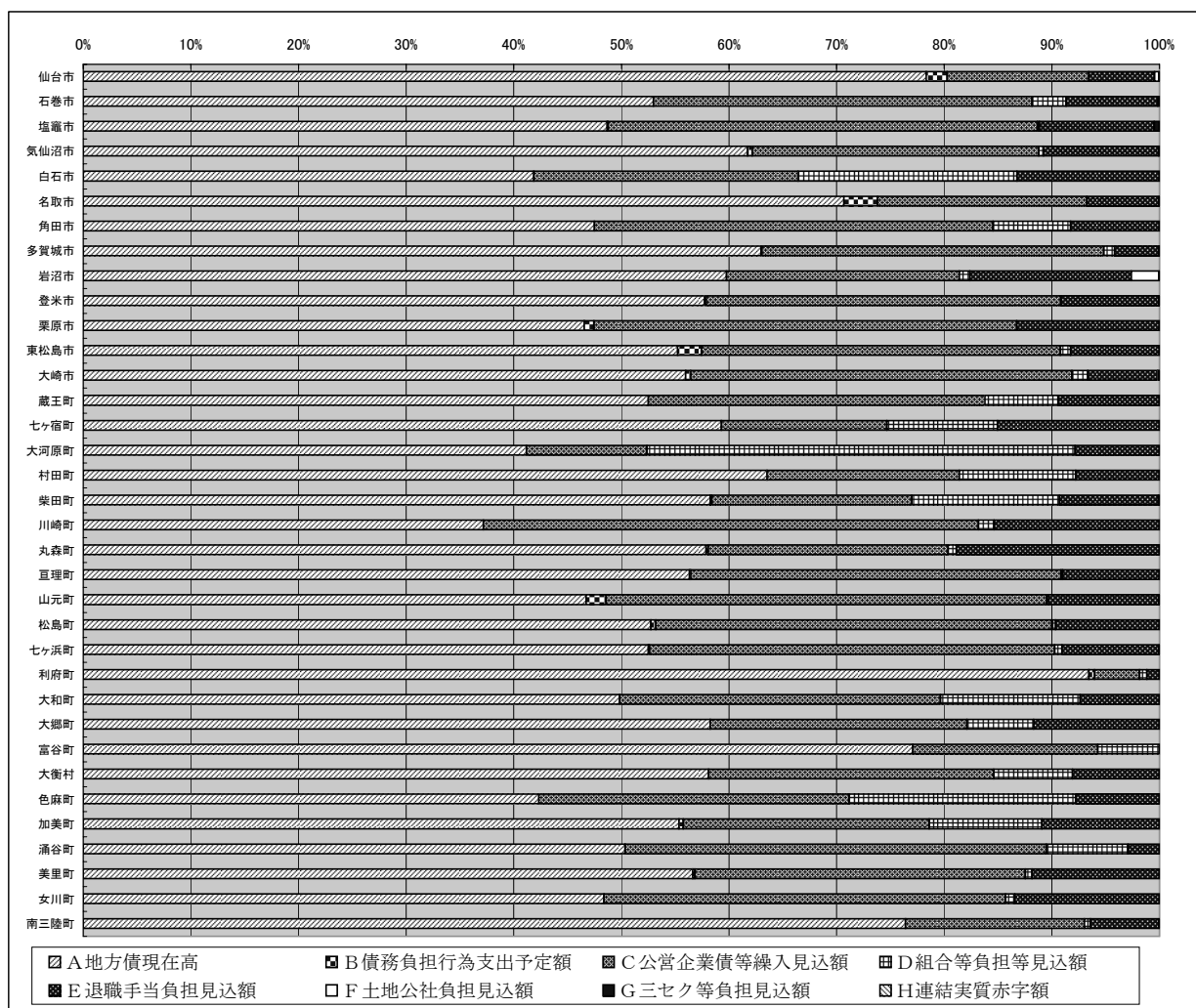
⑧ F 土地開発公社負担見込額(分子の加算要素)の対分母比

仙台市	2.3%
石巻市	-
塩竈市	-
気仙沼市	-
白石市	-
名取市	-
角田市	-
多賀城市	-
岩沼市	5.4%
登米市	-
栗原市	-
東松島市	-
大崎市	-
蔵王町	-
七ヶ宿町	-
大河原町	-
村田町	-
柴田町	-
川崎町	-
丸森町	-
亘理町	-
山元町	-
松島町	-
七ヶ浜町	-
利府町	-
大和町	-
大郷町	-
富谷町	-
大衡村	-
色麻町	-
加美町	-
涌谷町	-
美里町	-
女川町	-
南三陸町	-



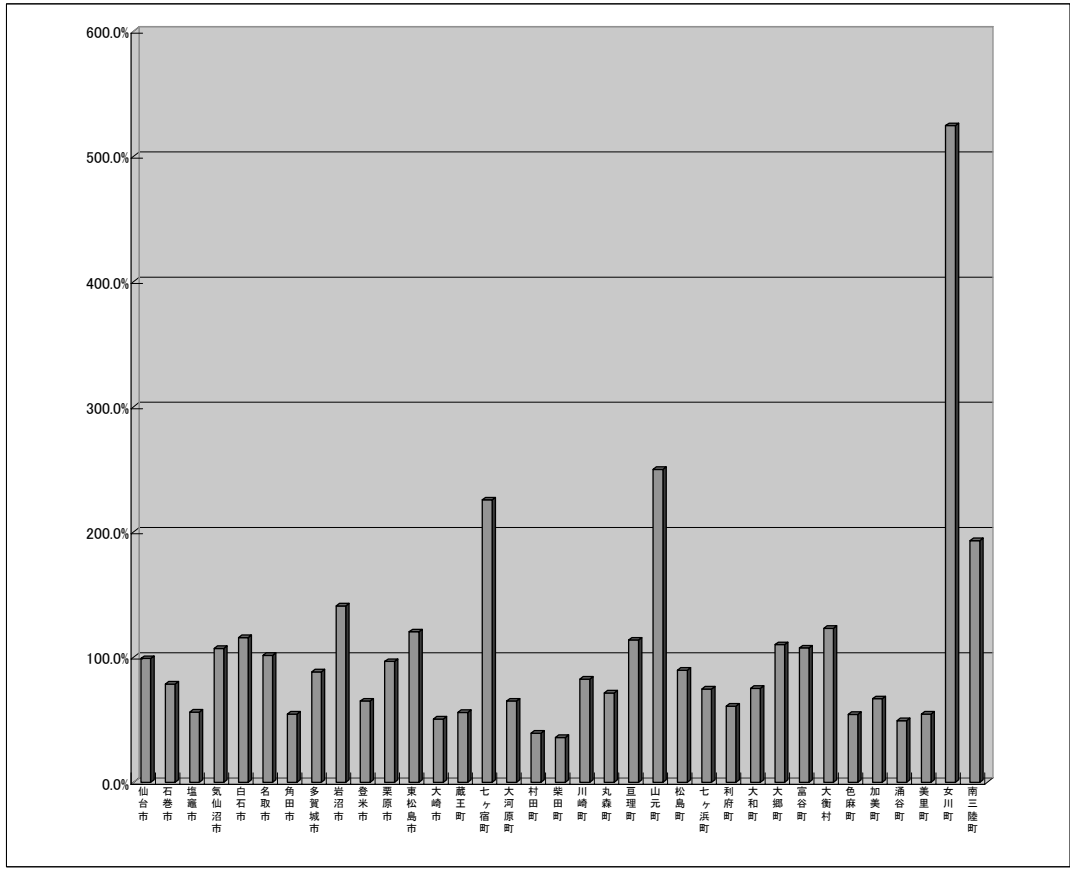
⑨ 各団体の将来負担比率の分子の加算要素に占めるA～H各々の割合

	地方債現在高	債務負担行為支出予定額	公営企業債等繰入見込額	組合負担等見込額	退職手当負担見込額	土地公社負担見込額	三セク等負担見込額	連結実質赤字額
	A	B	C	D	E	F	G	H
仙台市	78.3%	2.0%	13.1%	0.0%	6.1%	0.4%	0.0%	0.0%
石巻市	53.0%	0.0%	35.2%	3.2%	8.5%	0.0%	0.1%	0.0%
塩竈市	48.7%	0.1%	39.9%	0.2%	10.7%	0.0%	0.5%	0.0%
気仙沼市	61.7%	0.4%	26.6%	0.4%	10.7%	0.0%	0.1%	0.0%
白石市	41.9%	0.0%	24.6%	20.4%	13.2%	0.0%	0.0%	0.0%
名取市	70.7%	3.2%	19.4%	0.0%	6.7%	0.0%	0.0%	0.0%
角田市	47.5%	0.0%	37.1%	7.2%	8.2%	0.0%	0.0%	0.0%
多賀城市	63.0%	0.0%	31.8%	1.0%	4.1%	0.0%	0.0%	0.0%
岩沼市	59.8%	0.0%	21.6%	1.0%	15.0%	2.6%	0.0%	0.0%
登米市	57.7%	0.2%	32.9%	0.0%	9.1%	0.0%	0.0%	0.0%
栗原市	46.5%	0.9%	39.3%	0.0%	13.2%	0.0%	0.0%	0.0%
東松島市	55.2%	2.2%	33.3%	1.0%	8.2%	0.0%	0.0%	0.0%
大崎市	56.0%	0.4%	35.5%	1.5%	6.5%	0.1%	0.0%	0.0%
蔵王町	52.5%	0.0%	31.3%	6.8%	9.4%	0.0%	0.0%	0.0%
七ヶ宿町	59.3%	0.0%	15.4%	10.3%	15.0%	0.0%	0.0%	0.0%
大河原町	41.2%	0.0%	11.2%	39.8%	7.8%	0.0%	0.0%	0.0%
村田町	63.5%	0.0%	17.9%	10.8%	7.8%	0.0%	0.0%	0.0%
柴田町	58.2%	0.2%	18.6%	13.7%	9.2%	0.0%	0.1%	0.0%
川崎町	37.2%	0.0%	46.0%	1.4%	15.4%	0.0%	0.0%	0.0%
丸森町	57.9%	0.2%	22.3%	0.8%	18.9%	0.0%	0.0%	0.0%
亶理町	56.3%	0.1%	34.4%	0.2%	9.0%	0.0%	0.0%	0.0%
山元町	46.7%	1.8%	41.0%	0.1%	10.3%	0.0%	0.0%	0.0%
松島町	52.7%	0.5%	36.8%	0.3%	9.6%	0.0%	0.0%	0.0%
七ヶ浜町	52.5%	0.1%	37.6%	0.7%	9.0%	0.0%	0.0%	0.0%
利府町	93.5%	0.5%	4.2%	0.7%	1.1%	0.0%	0.0%	0.0%
大和町	49.8%	0.0%	29.8%	13.0%	7.4%	0.0%	0.0%	0.0%
大郷町	58.2%	0.0%	23.9%	6.2%	11.7%	0.0%	0.0%	0.0%
富谷町	77.1%	0.0%	17.2%	5.7%	0.0%	0.0%	0.0%	0.0%
大衡村	58.1%	0.0%	26.5%	7.3%	8.1%	0.0%	0.0%	0.0%
色麻町	42.3%	0.0%	28.9%	21.0%	7.8%	0.0%	0.0%	0.0%
加美町	55.4%	0.4%	22.9%	10.5%	10.9%	0.0%	0.0%	0.0%
涌谷町	50.3%	0.0%	39.1%	7.6%	2.9%	0.0%	0.0%	0.0%
美里町	56.6%	0.2%	30.7%	0.6%	11.8%	0.0%	0.0%	0.0%
女川町	48.4%	0.0%	37.3%	0.9%	13.4%	0.0%	0.0%	0.0%
南三陸町	76.4%	0.0%	16.6%	0.6%	6.4%	0.0%	0.0%	0.0%



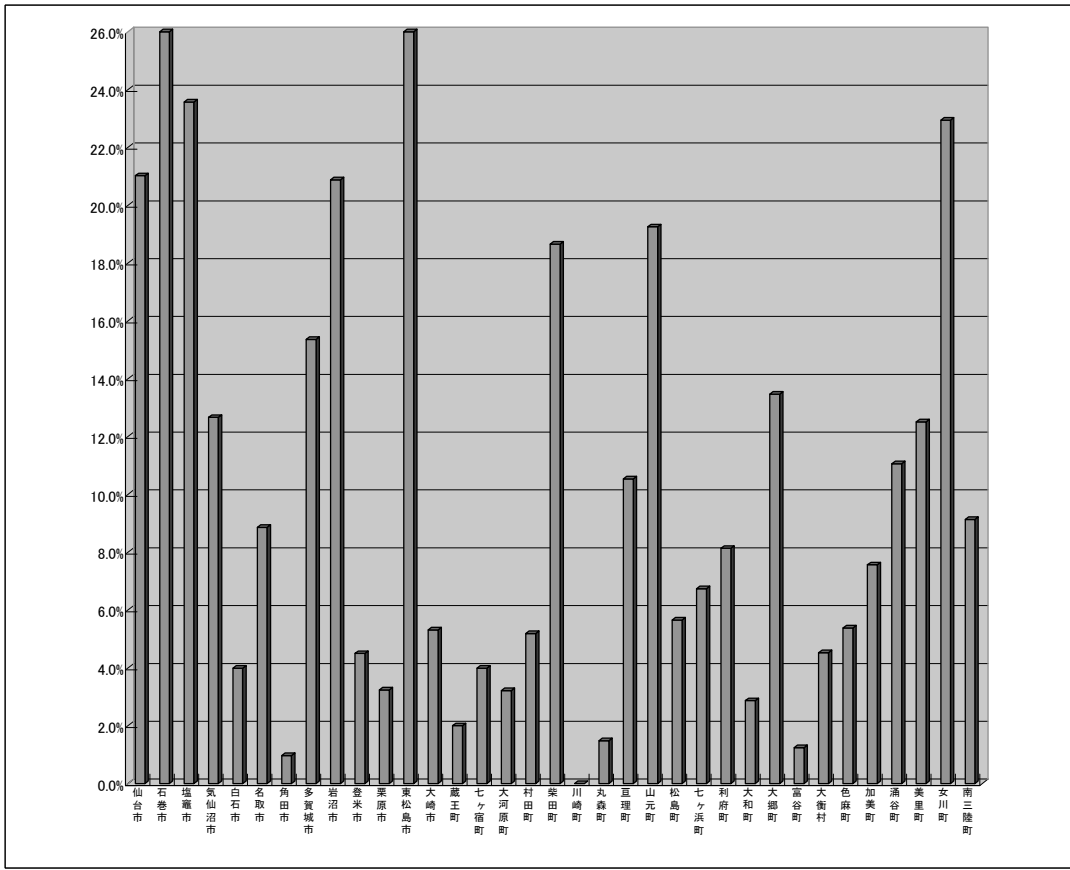
⑩ I 充当可能基金(分子の控除要素)の対分母比

仙台市	98.9%
石巻市	78.5%
塩竈市	56.1%
気仙沼市	106.9%
白石市	115.6%
名取市	101.4%
角田市	54.5%
多賀城市	88.1%
岩沼市	140.9%
登米市	64.9%
栗原市	96.5%
東松島市	120.2%
大崎市	50.5%
蔵王町	55.8%
七ヶ宿町	225.6%
大河原町	64.9%
村田町	39.3%
柴田町	35.8%
川崎町	82.4%
丸森町	71.4%
亶理町	113.7%
山元町	250.0%
松島町	89.5%
七ヶ浜町	74.5%
利府町	60.8%
大和町	75.0%
大郷町	109.9%
富谷町	107.3%
大衡村	123.0%
色麻町	54.2%
加美町	66.8%
涌谷町	49.3%
美里町	54.5%
女川町	524.6%
南三陸町	193.1%



⑪ J 特定歳入(都市計画税除く)(分子の控除要素)の対分母比

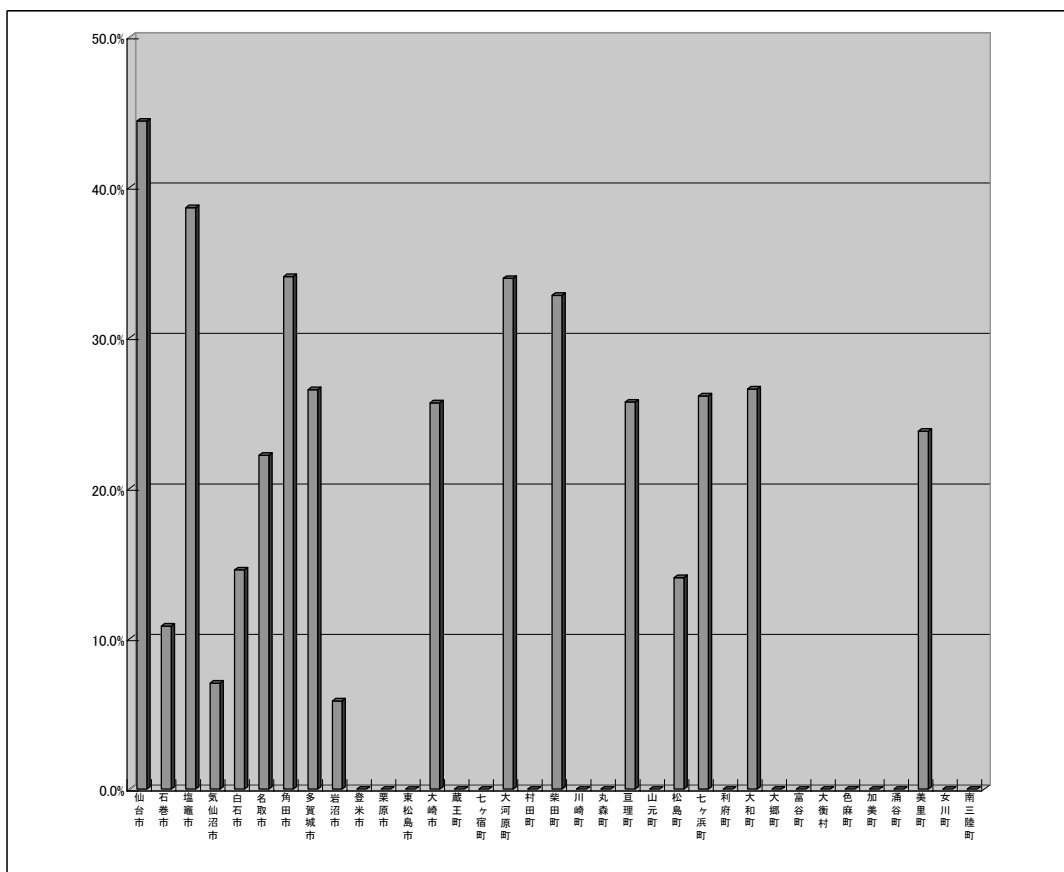
仙台市	21.0%
石巻市	29.8%
塩竈市	23.6%
気仙沼市	12.7%
白石市	4.0%
名取市	8.9%
角田市	1.0%
多賀城市	15.4%
岩沼市	20.9%
登米市	4.5%
栗原市	3.2%
東松島市	26.1%
大崎市	5.3%
蔵王町	2.0%
七ヶ宿町	4.0%
大河原町	3.2%
村田町	5.2%
柴田町	18.7%
川崎町	0.0%
丸森町	1.5%
亶理町	10.5%
山元町	19.3%
松島町	5.7%
七ヶ浜町	6.7%
利府町	8.1%
大和町	2.9%
大郷町	13.5%
富谷町	1.2%
大衡村	4.5%
色麻町	5.4%
加美町	7.6%
涌谷町	11.1%
美里町	12.5%
女川町	22.9%
南三陸町	9.1%





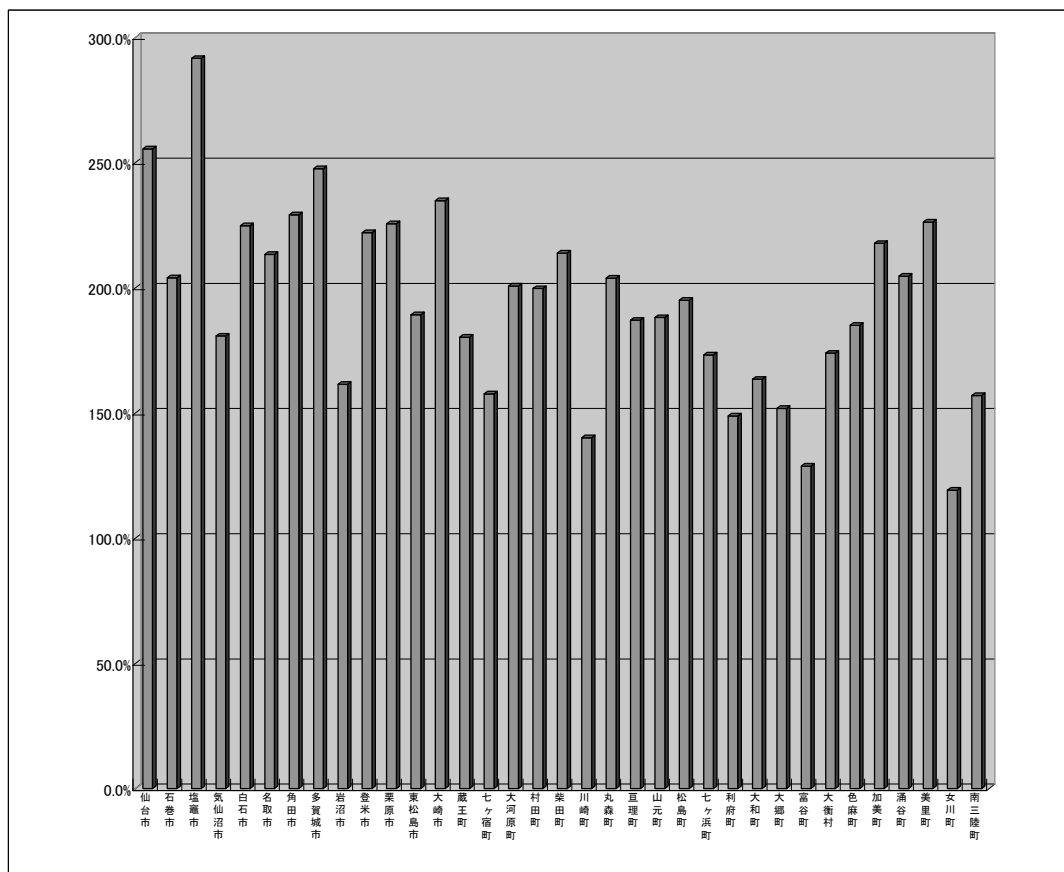
⑫ K 都市計画税(分子の控除要素)の対分母比

仙台市	44.4%
石巻市	10.8%
塩竈市	38.7%
気仙沼市	7.0%
白石市	14.6%
名取市	22.2%
角田市	34.1%
多賀城市	26.6%
岩沼市	5.9%
登米市	-
栗原市	-
東松島市	-
大崎市	25.7%
蔵王町	-
七ヶ宿町	-
大河原町	34.0%
村田町	-
柴田町	32.8%
川崎町	-
丸森町	-
亶理町	25.7%
山元町	-
松島町	14.1%
七ヶ浜町	26.1%
利府町	-
大和町	26.6%
大郷町	-
富谷町	-
大衡村	-
色麻町	-
加美町	-
涌谷町	-
美里町	23.8%
女川町	-
南三陸町	-



⑬ L 基準財政需要額算入見込額(分子の控除要素)の対分母比

仙台市	255.5%
石巻市	204.0%
塩竈市	291.6%
気仙沼市	180.8%
白石市	224.8%
名取市	213.3%
角田市	229.1%
多賀城市	247.6%
岩沼市	161.5%
登米市	222.0%
栗原市	225.6%
東松島市	189.2%
大崎市	234.8%
蔵王町	180.3%
七ヶ宿町	157.7%
大河原町	200.7%
村田町	199.7%
柴田町	213.9%
川崎町	140.2%
丸森町	203.9%
亶理町	187.1%
山元町	188.1%
松島町	195.0%
七ヶ浜町	173.2%
利府町	148.8%
大和町	163.5%
大郷町	151.9%
富谷町	128.8%
大衡村	173.9%
色麻町	185.0%
加美町	217.7%
涌谷町	204.6%
美里町	226.3%
女川町	119.2%
南三陸町	157.0%



(2) 将来負担比率の分析

加算要素と控除要素の状況を表したのが⑭である。横軸に充当可能特定歳入（普通交付税算入見込額、都市計画税充当見込額等）の、標準的な財政規模（算入公債費控除後）に対する割合をとり、縦軸に加算要素である将来負担額の標準的な財政規模（算入公債費控除後）に対する割合をとっている。分母が共通なので、縦軸値マイナス横軸値が将来負担比率となる。

さらに表中、丸の大きさは、充当可能特定歳入のうち、都市計画税充当見込額の割合の大きさを示しており（黒丸は都市計画税の課税無し）、特に財政規模の小さい町村部では、その影響が大きいことが分かる。

