

2 将来負担比率

将来負担比率については、一般会計等、公営企業及び一部事務組合等の地方債残高のほか、退職手当負担見込額や土地開発公社負担見込額等といった将来負担額を増加させる要素（以下、「加算要素」という。）の大小だけでなく、将来負担額に充当可能な基金の額、特定財源の額及び基準財政需要額算入見込額といった将来負担額から控除する要素（以下、「控除要素」という。）の大小が、算定結果に大きく影響する。

次ページ以降、①で加算要素の額及び対分母比について、②で控除要素の額及び対分母比について一覧で示した後、③～⑨では加算要素について、⑩～⑬では控除要素について、対分母比をグラフで示している。

この次ページ以降の資料によれば、以下のような分析が可能である。

(1) 分子の加算要素の分析

分子の加算要素（A～H）合計値の対分母比は、仙台市が542.1%と最も大きく、以下、塩竈市（485.0%）、村田町（417.5%）、名取市（405.8%）、多賀城市（405.7%）と続いている。

仙台市については、一般会計等の地方債残高及び債務負担行為支出予定額の対分母比が大きい。

塩竈市については、公営企業債等繰入見込額の対分母比が県内で最も大きい。

村田町及び名取市については、一般会計等の地方債残高の影響が大きく、名取市は債務負担行為支出予定額の対分母比が県内でもっとも大きい。

多賀城市については、公営企業債等繰入見込額の対分母比が大きい。

(2) 分子の控除要素の分析

分子の控除要素（I～L）合計値の対分母比は、女川町が431.2%と最も大きく、以下、塩竈市（396.1%）、多賀城市（388.6%）、仙台市（386.8%）、名取市（330.0%）と続いている。

女川町については、充当可能基金の対分母比が県内で最も大きく、将来負担比率は発生していない。

塩竈市については、基準財政需要額算入見込額の対分母比が県内で最も大きいほか、特定歳入としての都市計画税の対分母比も県内で最も大きい。これにより、加算要素の対分母比が県内で2番目に最も大きいものの、将来負担比率は88.9%と県内中位になっている。

多賀城市については、塩竈市と同様に、基準財政需要額算入見込額及び特定歳入としての都市計画税の対分母比が大きい。仙台市については、充当可能基金の対分母比が大きいほか、特定歳入としての都市計画税の対分母比が大きいいため、加算要素の対分母比が県内で最も大きいものの、将来負担比率は155.2%に抑えられている。

名取市については、都市計画税を除く特定歳入の対分母比が県内で最も大きい。

① 分子の加算要素の対分母比

将来負担比率の分子のうち加算要素となるものをA、B、C、D、E、F、G、H、I、J、K、L、M、N、O、P、Q、R、S、T、U、V、W、X、Y、Z、AA、AB、AC、AD、AE、AF、AG、AH、AI、AJ、AK、AL、AM、AN、AO、AP、AQ、AR、AS、AT、AU、AV、AW、AX、AY、AZ、BA、BB、BC、BD、BE、BF、BG、BH、BI、BJ、BK、BL、BM、BN、BO、BP、BQ、BR、BS、BT、BU、BV、BW、BX、BY、BZ、CA、CB、CC、CD、CE、CF、CG、CH、CI、CJ、CK、CL、CM、CN、CO、CP、CQ、CR、CS、CT、CU、CV、CW、CX、CY、CZ、DA、DB、DC、DD、DE、DF、DG、DH、DI、DJ、DK、DL、DM、DN、DO、DP、DQ、DR、DS、DT、DU、DV、DW、DX、DY、DZ、EA、EB、EC、ED、EE、EF、EG、EH、EI、EJ、EK、EL、EM、EN、EO、EP、EQ、ER、ES、ET、EU、EV、EW、EX、EY、EZ、FA、FB、FC、FD、FE、FF、FG、FH、FI、FJ、FK、FL、FM、FN、FO、FP、FQ、FR、FS、FT、FU、FV、FW、FX、FY、FZ、GA、GB、GC、GD、GE、GF、GG、GH、GI、GJ、GK、GL、GM、GN、GO、GP、GQ、GR、GS、GT、GU、GV、GW、GX、GY、GZ、HA、HB、HC、HD、HE、HF、HG、HH、HI、HJ、HK、HL、HM、HN、HO、HP、HQ、HR、HS、HT、HU、HV、HW、HX、HY、HZ、IA、IB、IC、ID、IE、IF、IG、IH、II、IJ、IK、IL、IM、IN、IO、IP、IQ、IR、IS、IT、IU、IV、IW、IX、IY、IZ、JA、JB、JC、JD、JE、JF、JG、JH、JI、JJ、JK、JL、JM、JN、JO、JP、JQ、JR、JS、JT、JU、JV、JW、JX、JY、JZ、KA、KB、KC、KD、KE、KF、KG、KH、KI、KJ、KK、KL、KM、KN、KO、KP、KQ、KR、KS、KT、KU、KV、KW、KX、KY、KZ、LA、LB、LC、LD、LE、LF、LG、LH、LI、LJ、LK、LL、LM、LN、LO、LP、LQ、LR、LS、LT、LU、LV、LW、LX、LY、LZ、MA、MB、MC、MD、ME、MF、MG、MH、MI、MJ、MK、ML、MN、MO、MP、MQ、MR、MS、MT、MU、MV、MW、MX、MY、MZ、NA、NB、NC、ND、NE、NF、NG、NH、NI、NJ、NK、NL、NM、NO、NP、NQ、NR、NS、NT、NU、NV、NW、NX、NY、NZ、OA、OB、OC、OD、OE、OF、OG、OH、OI、OJ、OK、OL、OM、ON、OO、OP、OQ、OR、OS、OT、OU、OV、OW、OX、OY、OZ、PA、PB、PC、PD、PE、PF、PG、PH、PI、PJ、PK、PL、PM、PN、PO、PP、PQ、PR、PS、PT、PU、PV、PW、PX、PY、PZ、QA、QB、QC、QD、QE、QF、QG、QH、QI、QJ、QK、QL、QM、QN、QO、QP、QQ、QR、QS、QT、QU、QV、QW、QX、QY、QZ、RA、RB、RC、RD、RE、RF、RG、RH、RI、RJ、RK、RL、RM、RN、RO、RP、RQ、RR、RS、RT、RU、RV、RW、RX、RY、RZ、SA、SB、SC、SD、SE、SF、SG、SH、SI、SJ、SK、SL、SM、SN、SO、SP、SQ、SR、SS、ST、SU、SV、SW、SX、SY、SZ、TA、TB、TC、TD、TE、TF、TG、TH、TI、TJ、TK、TL、TM、TN、TO、TP、TQ、TR、TS、TT、TU、TV、TW、TX、TY、TZ、UA、UB、UC、UD、UE、UF、UG、UH、UI、UJ、UK、UL、UM、UN、UO、UP、UQ、UR、US、UT、UU、UV、UW、UX、UY、UZ、VA、VB、VC、VD、VE、VF、VG、VH、VI、VJ、VK、VL、VM、VN、VO、VP、VQ、VR、VS、VT、VU、VV、VW、VX、VY、VZ、WA、WB、WC、WD、WE、WF、WG、WH、WI、WJ、WK、WL、WM、WN、WO、WP、WQ、WR、WS、WT、WU、WV、WW、WX、WY、WZ、XA、XB、XC、XD、XE、XF、XG、XH、XI、XJ、XK、XL、XM、XN、XO、XP、XQ、XR、XS、XT、XU、XV、XW、XX、XY、XZ、YA、YB、YC、YD、YE、YF、YG、YH、YI、YJ、YK、YL、YM、YN、YO、YP、YQ、YR、YS、YT、YU、YV、YW、YX、YY、YZ、ZA、ZB、ZC、ZD、ZE、ZF、ZG、ZH、ZI、ZJ、ZK、ZL、ZM、ZN、ZO、ZP、ZQ、ZR、ZS、ZT、ZU、ZV、ZW、ZX、ZY、ZZ

	分子（加算要素）										分母（構成要素）								
	地方債現在高		債権担保と並行債権		公営企業債等繰上見込額		退職手当見込額		土地公社債見込額		三七七等負担見込額		連結実質赤字額		償入公債等々の額				
	A	対分母比	B	対分母比	C	対分母比	D	対分母比	E	対分母比	F	対分母比	G	対分母比	H	対分母比	O	P	O-P
仙台市	782,773,149	409.2%	26,962,694	14.1%	138,989,646	72.7%	0	0.0%	70,854,852	37.0%	15,591,463	8.2%	1,743,677	0.9%	0	0.0%	228,316,092	37,023,075	191,293,017
石巻市	68,477,583	189.3%	2,229,761	6.2%	50,413,848	139.4%	6,245,248	17.3%	12,735,496	35.2%	0	0.0%	118,786	0.3%	0	0.0%	42,326,266	6,155,464	36,170,802
塩竈市	23,584,115	234.4%	96,548	1.0%	19,729,982	196.1%	408,808	4.1%	4,823,788	47.9%	0	0.0%	154,739	1.5%	0	0.0%	12,391,541	2,331,095	10,060,446
気仙沼市	30,614,974	181.5%	384,591	2.3%	14,084,520	83.5%	245,354	1.5%	7,006,104	41.5%	0	0.0%	55,089	0.3%	0	0.0%	19,073,411	2,206,091	16,867,320
白石市	11,290,149	136.5%	0	0.0%	7,243,701	87.6%	6,717,112	81.2%	3,789,431	45.8%	0	0.0%	8,018	0.1%	0	0.0%	9,835,111	1,584,790	8,270,321
名取市	28,150,142	232.2%	1,854,882	15.3%	13,832,445	111.9%	23,557	0.2%	3,092,202	25.1%	2,483,197	20.5%	0	0.0%	0	0.0%	14,375,546	2,281,784	12,093,762
角田市	10,509,360	151.0%	210,770	3.0%	9,841,254	136.6%	1,888,176	24.3%	2,505,487	36.0%	0	0.0%	0	0.0%	0	0.0%	8,019,772	1,061,865	6,957,907
多賀城市	21,466,054	219.0%	34,527	0.4%	15,511,851	158.3%	838,158	8.6%	1,907,601	19.5%	0	0.0%	5,593	0.1%	0	0.0%	11,664,499	1,863,228	9,801,271
岩沼市	11,277,850	145.5%	73,769	1.0%	5,679,352	73.4%	507,783	6.6%	2,962,534	38.3%	484,353	6.3%	12,535	0.2%	0	0.0%	9,052,720	1,317,204	7,735,516
登米市	51,924,827	209.0%	300,039	1.3%	36,535,613	147.0%	0	0.0%	9,127,401	36.7%	0	0.0%	123,045	0.5%	0	0.0%	29,397,399	4,547,700	24,849,699
栗原市	44,514,960	178.9%	2,265,734	9.1%	39,045,509	156.9%	0	0.0%	12,314,993	49.5%	0	0.0%	0	0.0%	0	0.0%	29,786,030	4,905,116	24,880,914
東松島市	16,480,208	187.1%	507,088	5.8%	9,003,292	102.2%	537,441	6.1%	2,637,165	29.9%	0	0.0%	0	0.0%	0	0.0%	10,284,104	1,474,912	8,809,192
大崎市	65,770,223	208.1%	1,290,898	4.1%	37,206,843	117.7%	2,460,758	7.8%	9,445,223	29.9%	306,258	1.0%	108,890	0.3%	0	0.0%	37,064,610	5,463,395	31,601,215
藤玉町	5,904,350	161.5%	672	0.0%	3,931,182	107.5%	719,875	19.7%	1,061,759	29.0%	0	0.0%	532	0.0%	0	0.0%	4,190,106	534,259	3,655,847
七ヶ宿町	1,978,507	145.1%	0	0.0%	738,245	54.2%	414,115	30.4%	527,939	38.7%	0	0.0%	0	0.0%	0	0.0%	1,618,735	255,412	1,363,323
大河原町	5,213,892	120.0%	0	0.0%	2,705,110	62.3%	5,847,941	134.6%	1,433,270	33.0%	0	0.0%	0	0.0%	0	0.0%	5,044,398	699,955	4,344,443
村田町	8,295,107	253.3%	57,976	1.8%	3,079,050	94.1%	1,050,725	32.1%	1,177,514	36.0%	0	0.0%	0	0.0%	0	0.0%	3,849,235	577,316	3,271,919
柴田町	11,815,816	182.1%	162,270	2.5%	6,314,495	97.3%	3,047,342	47.0%	2,542,465	39.2%	0	0.0%	17,728	0.3%	0	0.0%	7,828,894	1,339,812	6,489,082
川崎町	2,595,686	81.6%	0	0.0%	3,002,592	94.4%	43,364	1.4%	1,093,235	34.4%	0	0.0%	0	0.0%	0	0.0%	3,794,092	552,486	3,181,606
丸森町	8,123,910	176.6%	60,960	1.3%	4,400,265	95.8%	114,653	2.5%	2,373,237	51.7%	0	0.0%	0	0.0%	0	0.0%	5,453,128	858,819	4,594,309
亶理町	9,302,276	147.7%	45,164	0.7%	8,904,982	141.4%	41,065	0.7%	2,109,973	33.5%	0	0.0%	0	0.0%	0	0.0%	7,070,913	774,523	6,296,390
山元町	5,736,237	149.2%	418,848	10.9%	4,552,118	118.4%	22,093	0.6%	1,452,406	37.6%	0	0.0%	975	0.0%	0	0.0%	4,444,253	600,050	3,844,203
松島町	5,791,006	169.1%	103,770	3.0%	4,333,438	126.5%	123,820	3.6%	1,371,092	40.0%	0	0.0%	0	0.0%	0	0.0%	4,021,749	596,673	3,425,076
七ヶ浜町	3,924,334	104.7%	23,526	0.6%	3,874,085	103.4%	569,826	15.7%	863,838	23.0%	0	0.0%	0	0.0%	0	0.0%	4,184,170	435,727	3,748,443
利府町	13,204,728	243.0%	330,258	6.1%	1,036,166	19.1%	191,073	3.5%	3,755,337	6.9%	0	0.0%	332,020	6.1%	0	0.0%	6,296,465	831,495	5,464,970
大和町	7,508,588	141.7%	0	0.0%	4,745,623	89.6%	2,561,620	48.3%	1,245,040	23.5%	0	0.0%	0	0.0%	0	0.0%	6,246,581	947,873	5,298,708
大郷町	4,021,509	152.0%	0	0.0%	2,193,733	82.9%	717,585	27.1%	1,047,432	39.6%	0	0.0%	0	0.0%	0	0.0%	3,021,847	375,999	2,645,848
富谷町	3,297,625	47.9%	0	0.0%	1,929,181	28.0%	537,445	7.8%	167,188	2.4%	0	0.0%	423	0.0%	0	0.0%	7,745,469	861,391	6,884,078
大衡村	3,330,040	165.7%	0	0.0%	1,543,847	76.8%	677,462	33.7%	600,040	29.9%	0	0.0%	0	0.0%	0	0.0%	2,373,923	364,474	2,009,449
色麻町	2,925,648	113.5%	10,835	0.4%	2,975,397	115.6%	2,411,613	93.6%	938,712	36.4%	0	0.0%	0	0.0%	0	0.0%	2,997,047	419,560	2,577,467
加美町	19,073,319	235.7%	140,968	1.7%	7,228,793	89.3%	2,894,126	33.3%	3,351,208	41.4%	0	0.0%	0	0.0%	0	0.0%	10,269,536	2,178,737	8,090,799
涌谷町	6,499,029	157.8%	16,050	0.4%	6,461,863	156.9%	551,623	13.4%	740,315	18.0%	0	0.0%	0	0.0%	0	0.0%	4,853,991	734,557	4,119,434
美里町	14,458,087	231.2%	255,498	4.1%	7,431,495	118.8%	254,264	4.1%	2,693,439	43.1%	0	0.0%	1,970	0.0%	0	0.0%	7,237,041	983,502	6,253,539
女川町	3,381,874	82.2%	0	0.0%	4,095,848	99.5%	158,109	3.8%	884,730	21.5%	0	0.0%	0	0.0%	0	0.0%	4,480,453	365,192	4,115,261
雫石町	10,718,543	210.4%	28,721	0.6%	2,111,701	41.5%	110,158	2.2%	866,751	17.0%	0	0.0%	0	0.0%	0	0.0%	5,728,048	634,641	5,093,407

(単位:千円)

② 分子の控除要素の対分母比

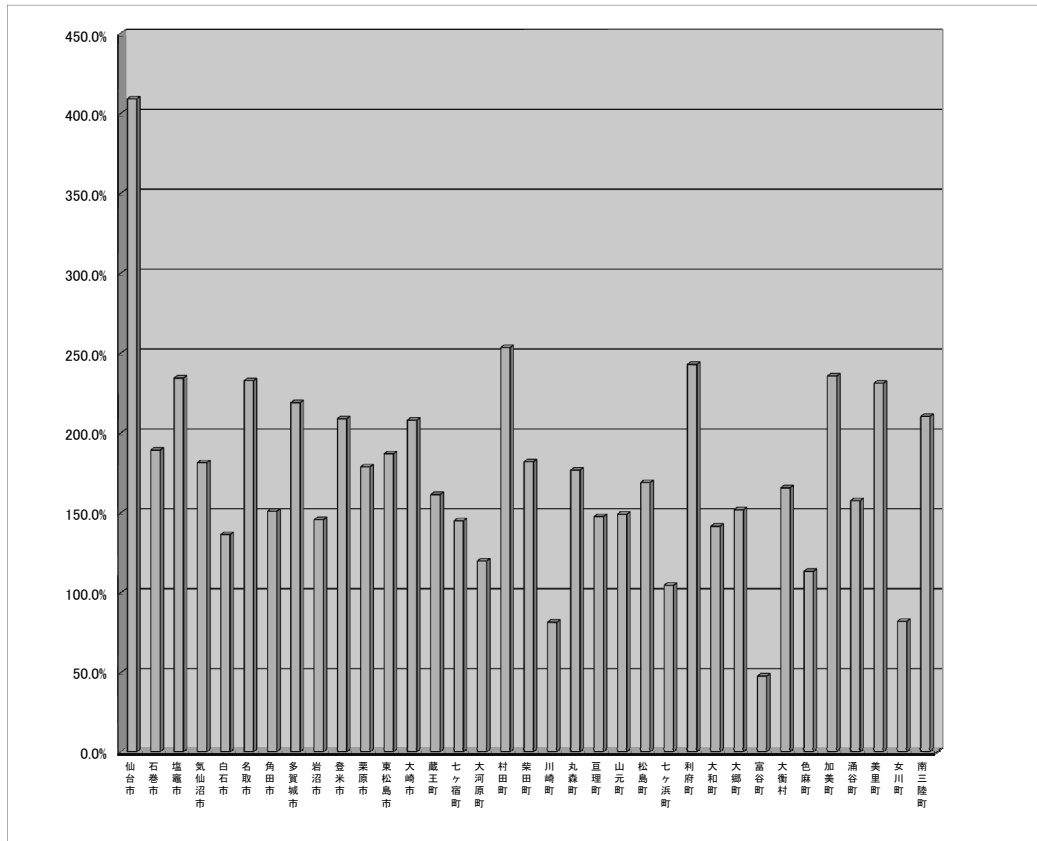
将来負担比率の分子のうち控除要素となるものをI(特定基金、J(特定歳入(都市計画税除く)、K(都市計画税)、L(基礎財政需要額算入見込額)の構成要素に分け、それぞれ分母に対する大きさを算出した結果は以下のとおり。

	分子(控除要素)										分子加算要素(A~H)計				分子控除要素(I~L)計				分子		将来負担比率 (M-N) /(O-P)
	特定基金		特定歳入(都市計画税除く)		都市計画税		基礎財政需要額算入見込額		M		N		O		P		M-N	M-N			
	I	対分母	J	対分母	K	対分母	L	対分母	M	対分母	N	対分母	O	対分母	P	対分母					
仙台市	133,608,129	69.8%	22,950,134	12.0%	109,122,519	57.0%	474,211,942	247.9%	1,036,915,481	542.1%	739,892,724	386.8%	297,022,757	155.2%							
石巻市	10,396,004	28.7%	2,161,670	6.0%	14,131,132	39.1%	75,592,694	209.0%	140,220,722	387.7%	102,281,500	282.8%	37,939,222	104.8%							
塩竈市	1,076,133	10.7%	1,138,097	11.3%	6,711,792	66.7%	30,918,936	307.3%	48,796,950	485.0%	39,844,968	396.1%	8,951,982	88.9%							
気仙沼市	3,074,521	18.2%	287,588	1.7%	3,552,745	21.1%	25,785,006	152.9%	52,390,632	310.6%	32,699,860	193.9%	19,690,772	116.7%							
白石市	6,343,151	76.7%	426,554	5.2%	1,404,498	17.0%	18,152,720	218.5%	29,048,411	351.2%	26,326,923	318.3%	2,721,488	32.9%							
名取市	3,835,143	30.1%	2,744,028	22.7%	5,175,550	42.8%	28,348,716	234.4%	49,076,395	405.8%	39,903,437	330.0%	9,172,958	75.8%							
角田市	2,865,744	38.3%	147,171	2.1%	2,892,115	41.6%	14,107,990	202.8%	24,554,047	352.9%	19,813,020	284.8%	4,741,027	68.1%							
多賀城市	6,238,013	63.6%	516,471	5.3%	6,442,816	65.7%	24,888,107	253.9%	39,763,784	405.7%	38,085,407	388.6%	1,678,377	17.1%							
岩沼市	5,232,648	67.6%	1,225,219	15.8%	3,342,360	43.2%	13,361,744	172.7%	20,998,176	271.5%	23,161,971	299.4%	-2,163,795	-27.9%							
登米市	10,246,781	41.2%	1,011,006	4.1%	0	0.0%	54,484,774	219.3%	98,040,925	394.5%	65,742,561	264.6%	32,298,364	129.9%							
栗原市	12,120,282	48.7%	1,045,444	4.2%	0	0.0%	54,088,538	217.4%	98,141,196	394.4%	67,254,244	270.3%	30,886,952	124.1%							
東松島市	3,077,686	34.9%	871,013	9.9%	0	0.0%	17,713,703	201.1%	29,165,184	331.1%	21,662,402	245.9%	7,502,782	85.1%							
大崎市	6,183,219	19.6%	1,264,976	4.0%	10,310,555	32.6%	68,659,070	217.3%	116,589,093	368.9%	86,417,820	273.5%	30,171,273	95.4%							
藤玉町	1,521,827	41.6%	139,749	3.8%	0	0.0%	6,531,719	178.7%	11,618,370	317.8%	8,193,295	224.1%	3,425,075	93.6%							
七ヶ宿町	2,046,248	150.1%	106,736	7.8%	0	0.0%	2,228,584	163.5%	3,658,906	268.4%	4,381,548	321.4%	-722,742	-53.0%							
大河原町	1,761,019	40.5%	37,301	0.9%	2,690,233	61.9%	9,344,946	215.1%	15,200,213	349.9%	13,833,499	318.4%	1,366,714	31.4%							
村田町	1,063,574	32.5%	404,219	12.4%	0	0.0%	6,565,140	200.7%	13,680,372	417.5%	8,032,933	245.5%	5,627,439	171.9%							
築田町	1,414,339	21.8%	567,473	8.7%	3,453,328	53.2%	12,989,755	200.2%	23,900,116	368.3%	18,424,895	283.9%	5,475,221	84.3%							
川崎町	1,763,497	55.4%	0	0.0%	0	0.0%	4,691,506	147.5%	6,734,877	211.7%	6,455,003	202.9%	279,874	8.7%							
丸森町	2,583,078	56.2%	162,294	3.5%	0	0.0%	8,845,488	192.5%	15,073,025	328.1%	11,590,860	252.3%	3,482,165	75.7%							
亶理町	3,546,013	56.3%	12,094	0.2%	2,768,890	44.0%	11,888,945	185.6%	20,403,440	324.0%	18,015,942	286.1%	2,387,498	37.9%							
山元町	2,401,698	62.5%	22,488	0.6%	0	0.0%	7,228,535	188.0%	12,192,877	316.9%	9,652,721	251.1%	2,539,956	65.8%							
松島町	1,992,762	58.2%	88,117	2.6%	809,956	23.6%	6,771,085	197.7%	11,723,126	342.3%	9,661,920	282.1%	2,061,206	60.1%							
七ヶ浜町	1,900,092	50.7%	94,044	2.5%	1,450,913	38.7%	6,051,367	161.4%	9,275,609	247.5%	9,496,416	253.3%	-220,807	-5.8%							
利府町	2,252,926	41.5%	0	0.0%	0	0.0%	8,826,975	162.4%	15,469,782	284.6%	11,079,901	203.9%	4,389,881	80.7%							
大和町	2,335,857	44.1%	185,599	3.5%	1,297,252	24.5%	10,748,354	202.8%	16,060,871	303.1%	14,567,062	274.9%	1,493,809	28.1%							
大瀬町	1,980,439	74.9%	276,221	10.4%	0	0.0%	4,052,382	153.2%	7,980,259	301.6%	6,309,042	238.5%	1,671,217	63.1%							
富谷町	6,382,443	92.7%	0	0.0%	0	0.0%	7,375,255	107.1%	5,931,862	86.2%	13,757,698	199.8%	-7,825,836	-113.6%							
大衡村	2,253,520	112.1%	277,893	13.8%	0	0.0%	3,646,259	181.6%	6,151,379	306.1%	6,179,612	307.5%	-28,233	-1.4%							
色麻町	920,067	35.7%	158,993	6.2%	0	0.0%	4,479,798	173.8%	9,282,115	359.3%	5,588,858	215.7%	3,703,257	143.6%							
加美町	2,446,234	30.2%	691,464	8.5%	49	0.0%	20,025,637	247.5%	32,487,414	401.5%	23,163,384	286.3%	9,324,030	115.2%							
涌谷町	1,384,375	33.6%	245,543	6.0%	0	0.0%	8,885,117	215.7%	14,288,880	346.4%	10,518,035	255.3%	3,750,845	91.0%							
美里町	2,460,207	39.3%	630,605	10.1%	1,425,682	22.8%	12,718,616	203.4%	25,094,753	401.3%	17,235,090	275.6%	7,859,663	125.6%							
女川町	12,680,039	308.1%	243,444	5.9%	0	0.0%	4,821,823	117.2%	8,518,561	207.0%	17,745,306	431.2%	-9,226,745	-224.2%							
雫石町	1,479,072	29.0%	367,120	7.2%	0	0.0%	8,150,633	160.0%	13,835,874	271.6%	9,996,825	196.3%	3,839,049	75.3%							

※左表中の「将来負担比率」のマイナス計上は参考値。該当する6団体の将来負担比率は、健全化法上「0(ゼロ)」である。

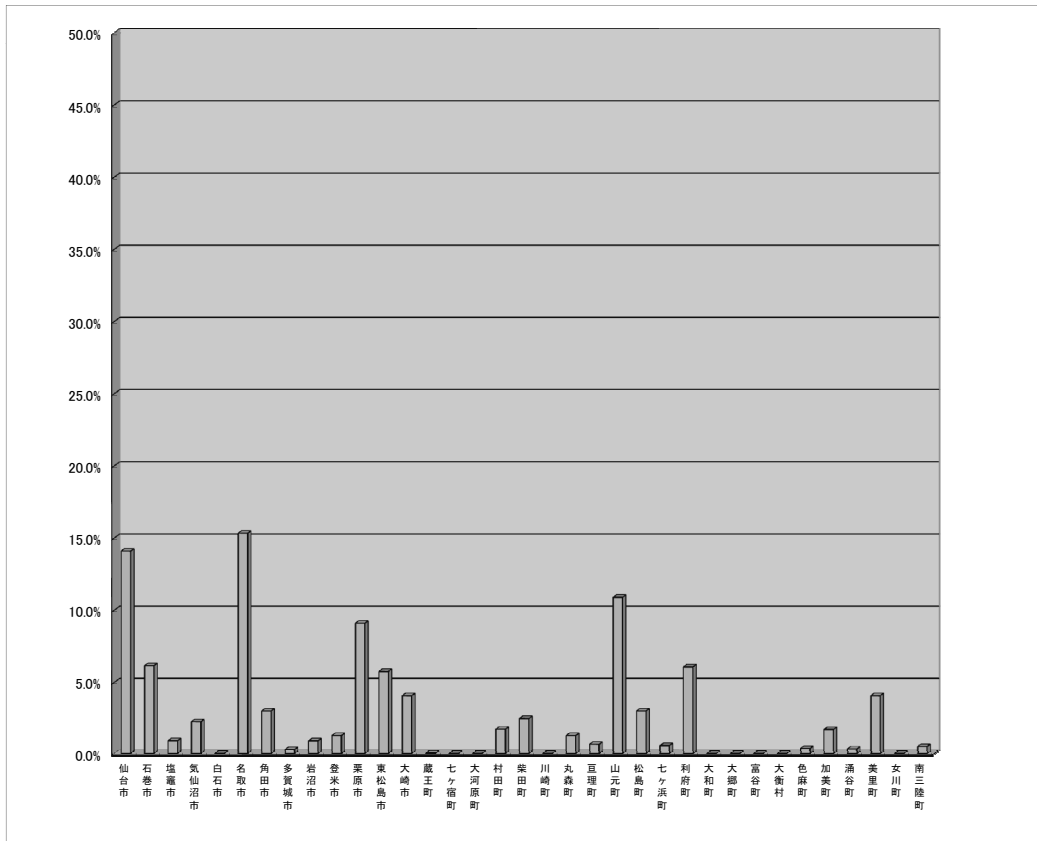
③ A 地方債現在高(分子の加算要素)の対分母比

仙台市	409.2%
石巻市	189.3%
塩竈市	234.4%
気仙沼市	181.5%
白石市	136.5%
名取市	232.8%
角田市	151.0%
多賀城市	219.0%
岩沼市	145.8%
登米市	209.0%
栗原市	178.9%
東松島市	187.1%
大崎市	208.1%
蔵王町	161.5%
七ヶ宿町	145.1%
大河原町	120.0%
村田町	253.5%
柴田町	182.1%
川崎町	81.6%
丸森町	176.8%
亶理町	147.7%
山元町	149.2%
松島町	169.1%
七ヶ浜町	104.7%
利府町	243.0%
大和町	141.7%
大郷町	152.0%
富谷町	47.9%
大衡村	165.7%
色麻町	113.5%
加美町	235.7%
涌谷町	157.8%
美里町	231.2%
女川町	82.2%
南三陸町	210.4%



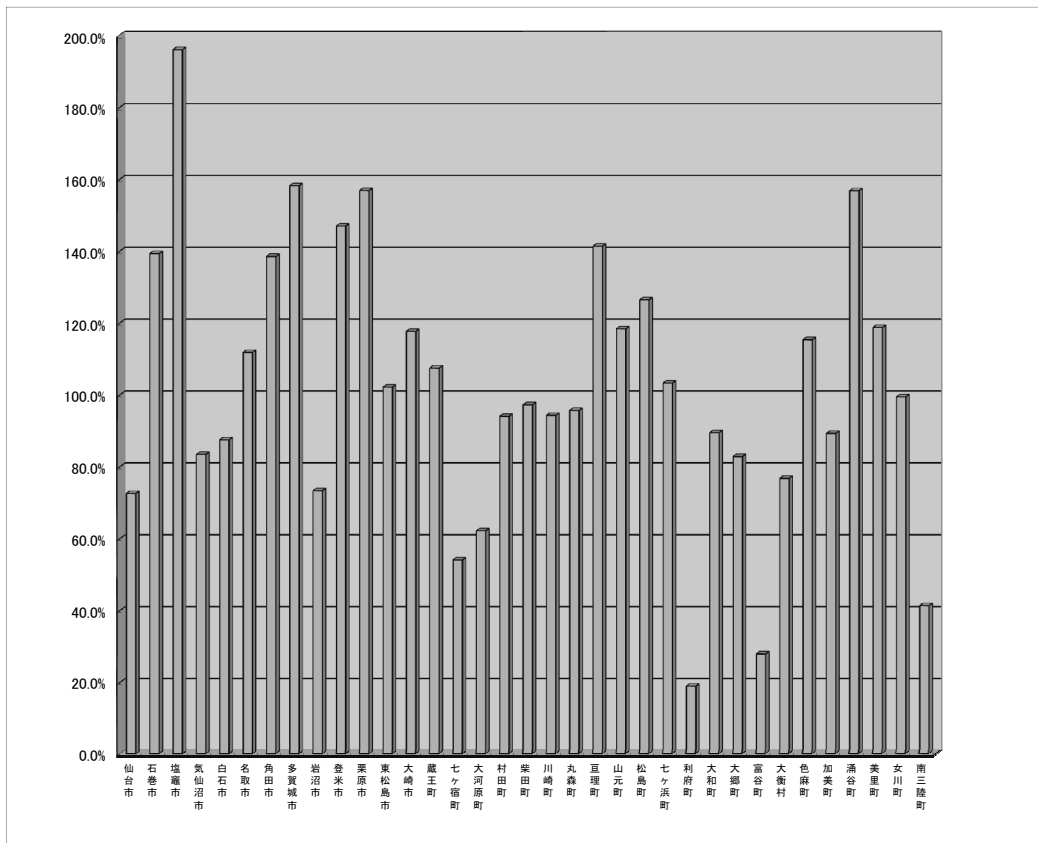
④ B 債務負担行為支出予定額(分子の加算要素)の対分母比

仙台市	14.1%
石巻市	6.2%
塩竈市	1.0%
気仙沼市	2.3%
白石市	0.0%
名取市	15.3%
角田市	3.0%
多賀城市	0.4%
岩沼市	1.0%
登米市	1.3%
栗原市	9.1%
東松島市	5.8%
大崎市	4.1%
蔵王町	0.0%
七ヶ宿町	0.0%
大河原町	0.0%
村田町	1.8%
柴田町	2.5%
川崎町	0.0%
丸森町	1.3%
亶理町	0.7%
山元町	10.9%
松島町	3.0%
七ヶ浜町	0.6%
利府町	6.1%
大和町	0.0%
大郷町	0.0%
富谷町	0.0%
大衡村	0.0%
色麻町	0.4%
加美町	1.7%
涌谷町	0.4%
美里町	4.1%
女川町	0.0%
南三陸町	0.6%



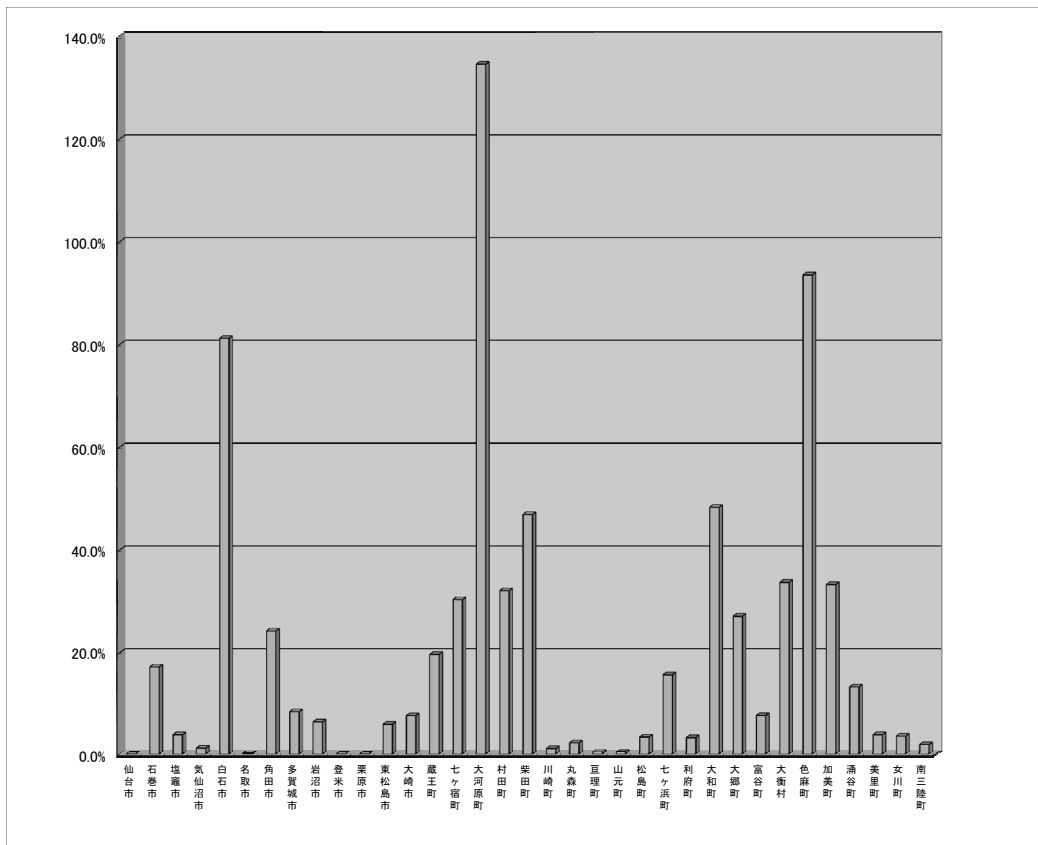
⑤ C 公営企業債等繰入見込額(分子の加算要素)の対分母比

仙台市	72.7%
石巻市	139.4%
塩竈市	196.1%
気仙沼市	83.5%
白石市	87.6%
名取市	111.9%
角田市	138.6%
多賀城市	158.3%
岩沼市	73.4%
登米市	147.0%
栗原市	156.9%
東松島市	102.2%
大崎市	117.7%
蔵王町	107.5%
七ヶ宿町	54.2%
大河原町	62.3%
村田町	94.1%
柴田町	97.3%
川崎町	94.4%
丸森町	95.8%
亶理町	141.4%
山元町	118.4%
松島町	126.5%
七ヶ浜町	103.4%
利府町	19.1%
大和町	89.6%
大郷町	82.9%
富谷町	28.0%
大衡村	76.8%
色麻町	115.4%
加美町	89.3%
涌谷町	156.9%
美里町	118.8%
女川町	99.5%
南三陸町	41.5%



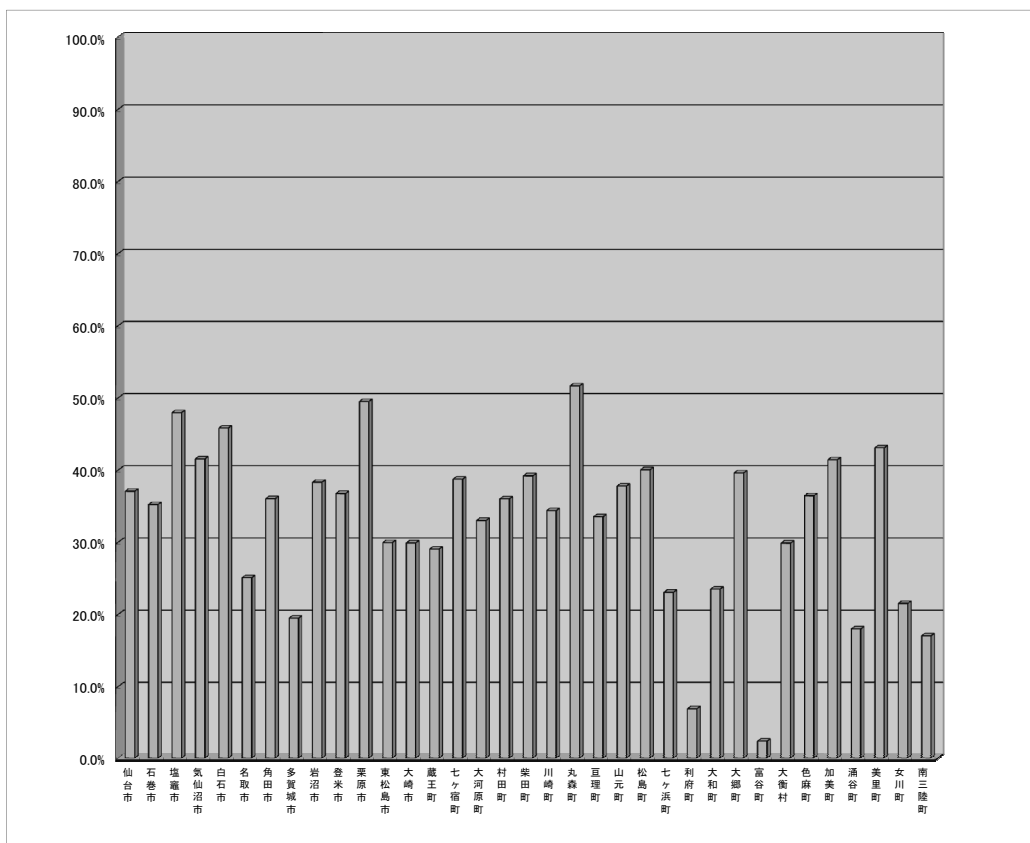
⑥ D 組合等負担見込額(分子の加算要素)の対分母比

仙台市	0.0%
石巻市	17.3%
塩竈市	4.1%
気仙沼市	1.5%
白石市	81.2%
名取市	0.2%
角田市	24.3%
多賀城市	8.6%
岩沼市	6.6%
登米市	0.0%
栗原市	0.0%
東松島市	6.1%
大崎市	7.8%
蔵王町	19.7%
七ヶ宿町	30.4%
大河原町	134.6%
村田町	32.1%
柴田町	47.0%
川崎町	1.4%
丸森町	2.5%
亶理町	0.7%
山元町	0.6%
松島町	3.6%
七ヶ浜町	15.7%
利府町	3.5%
大和町	48.3%
大郷町	27.1%
富谷町	7.8%
大衡村	33.7%
色麻町	93.6%
加美町	33.3%
涌谷町	13.4%
美里町	4.1%
女川町	3.8%
南三陸町	2.2%



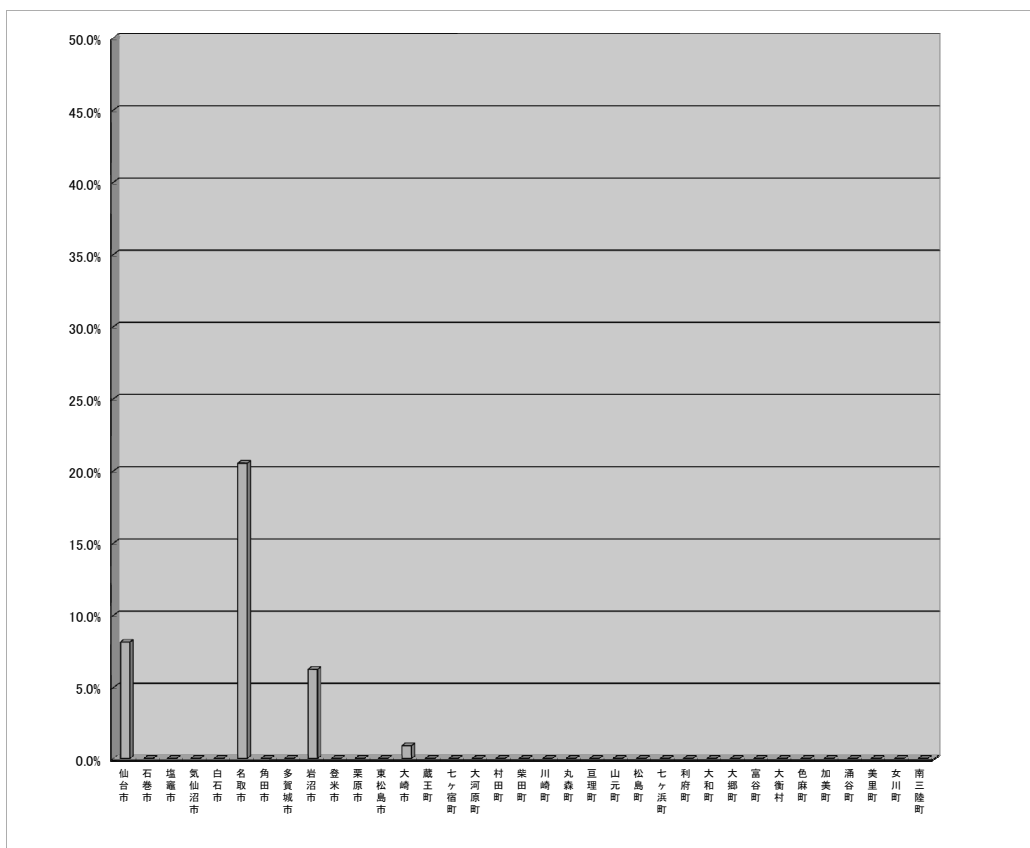
⑦ E 退職手当負担見込額(分子の加算要素)の対分母比

仙台市	37.0%
石巻市	35.2%
塩竈市	47.9%
気仙沼市	41.5%
白石市	45.8%
名取市	25.1%
角田市	36.0%
多賀城市	19.5%
岩沼市	38.3%
登米市	36.7%
栗原市	49.5%
東松島市	29.9%
大崎市	29.9%
蔵王町	29.0%
七ヶ宿町	38.7%
大河原町	33.0%
村田町	36.0%
柴田町	39.2%
川崎町	34.4%
丸森町	51.7%
亘理町	33.5%
山元町	37.8%
松島町	40.0%
七ヶ浜町	23.0%
利府町	6.9%
大和町	23.5%
大郷町	39.6%
富谷町	2.4%
大衡村	29.9%
色麻町	36.4%
加美町	41.4%
涌谷町	18.0%
美里町	43.1%
女川町	21.5%
南三陸町	17.0%



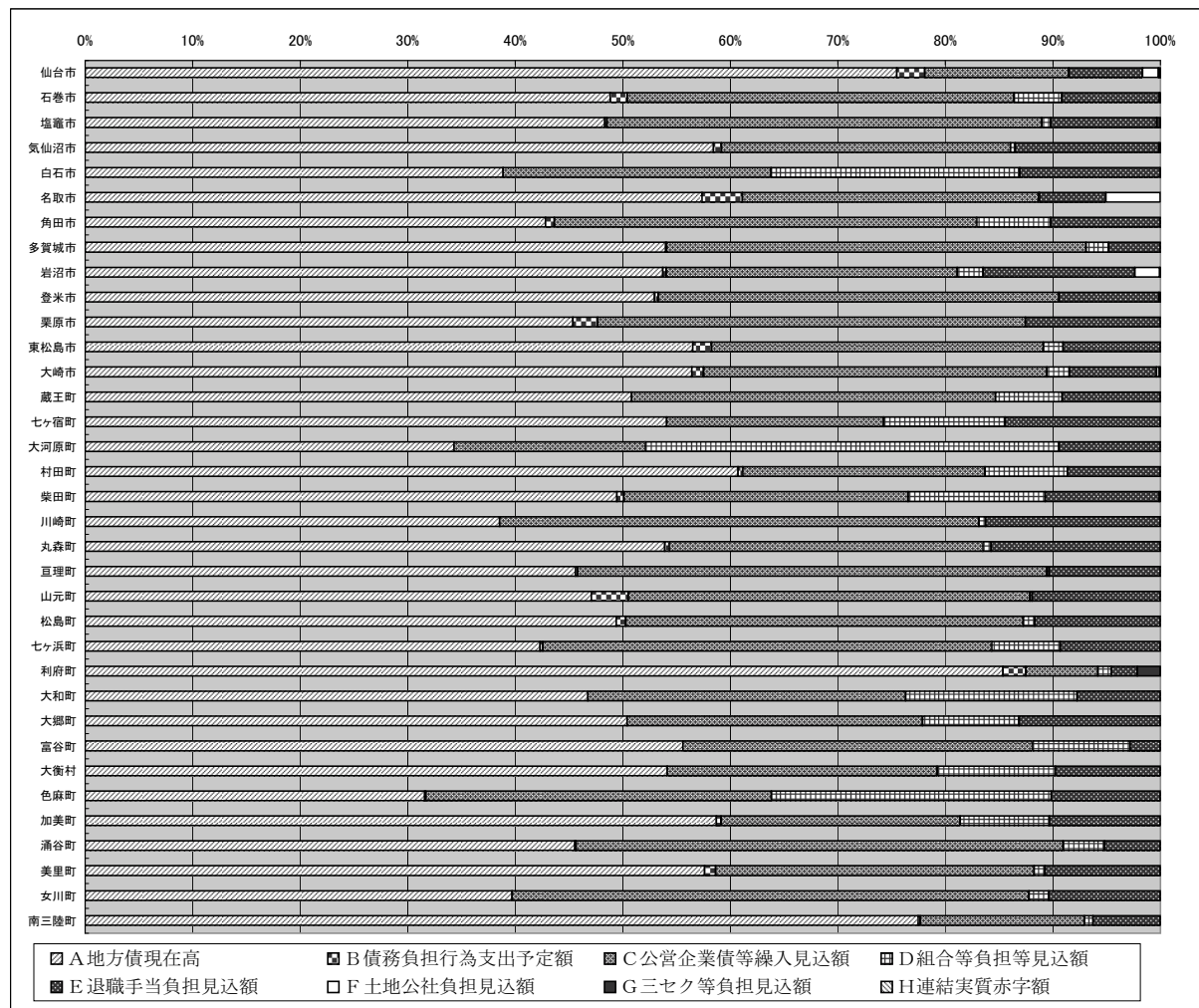
⑧ F 土地開発公社負担見込額(分子の加算要素)の対分母比

仙台市	8.2%
石巻市	-
塩竈市	-
気仙沼市	-
白石市	-
名取市	20.5%
角田市	-
多賀城市	-
岩沼市	6.3%
登米市	-
栗原市	-
東松島市	-
大崎市	1.0%
蔵王町	-
七ヶ宿町	-
大河原町	-
村田町	-
柴田町	-
川崎町	-
丸森町	-
亘理町	-
山元町	-
松島町	-
七ヶ浜町	-
利府町	-
大和町	-
大郷町	-
富谷町	-
大衡村	-
色麻町	-
加美町	-
涌谷町	-
美里町	-
女川町	-
南三陸町	-



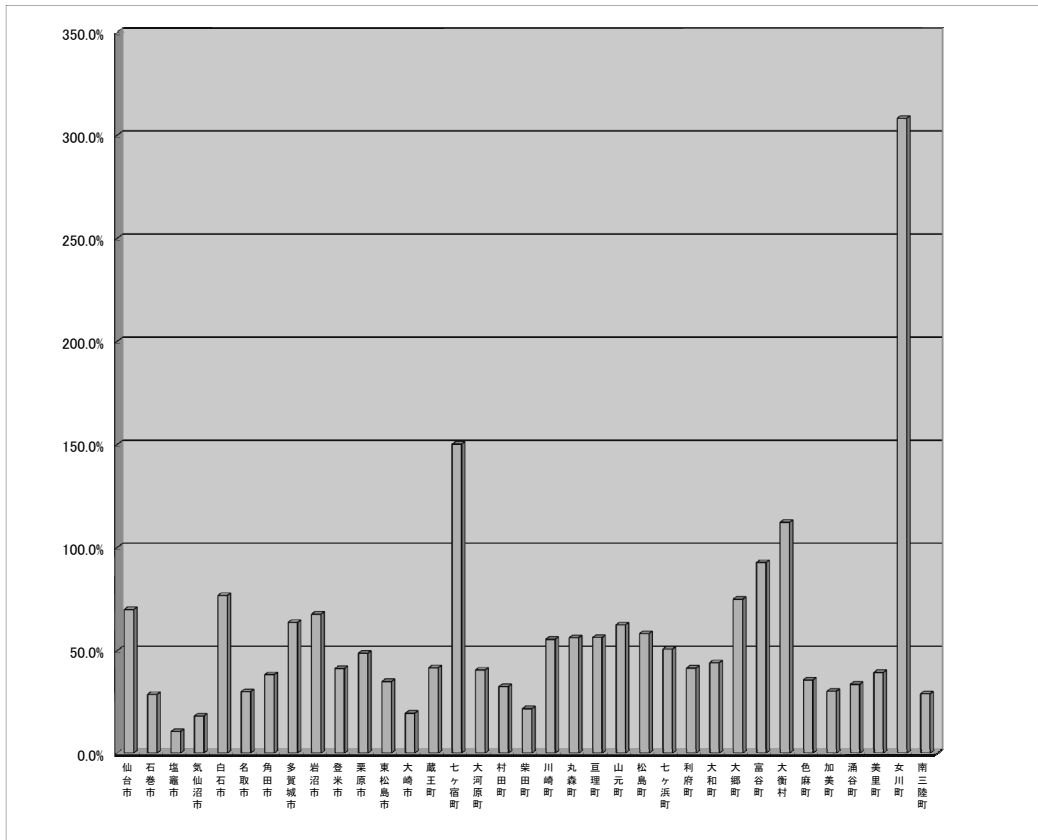
⑨ 各団体の将来負担比率の分子の加算要素に占めるA～H各々の割合

	地方債現在高 A	債務負担行為支出予定額 B	公営企業債等繰入見込額 C	組合等負担等見込額 D	退職手当負担見込額 E	土地公社負担見込額 F	三セク等負担見込額 G	連結実質赤字額 H
仙台市	75.5%	2.6%	13.4%	0.0%	6.8%	1.5%	0.2%	0.0%
石巻市	48.8%	1.6%	36.0%	4.5%	9.1%	0.0%	0.1%	0.0%
塩竈市	48.3%	0.2%	40.4%	0.8%	9.9%	0.0%	0.3%	0.0%
気仙沼市	58.4%	0.7%	26.9%	0.5%	13.4%	0.0%	0.1%	0.0%
白石市	38.9%	0.0%	24.9%	23.1%	13.0%	0.0%	0.0%	0.0%
名取市	57.4%	3.8%	27.6%	0.0%	6.2%	5.1%	0.0%	0.0%
角田市	42.8%	0.9%	39.3%	6.9%	10.2%	0.0%	0.0%	0.0%
多賀城市	54.0%	0.1%	39.0%	2.1%	4.8%	0.0%	0.0%	0.0%
岩沼市	53.7%	0.4%	27.0%	2.4%	14.1%	2.3%	0.1%	0.0%
登米市	53.0%	0.3%	37.3%	0.0%	9.3%	0.0%	0.1%	0.0%
栗原市	45.4%	2.3%	39.8%	0.0%	12.5%	0.0%	0.0%	0.0%
東松島市	56.5%	1.7%	30.9%	1.8%	9.0%	0.0%	0.0%	0.0%
大崎市	56.4%	1.1%	31.9%	2.1%	8.1%	0.3%	0.1%	0.0%
蔵王町	50.8%	0.0%	33.8%	6.2%	9.1%	0.0%	0.0%	0.0%
七ヶ宿町	54.1%	0.0%	20.2%	11.3%	14.4%	0.0%	0.0%	0.0%
大河原町	34.3%	0.0%	17.8%	38.5%	9.4%	0.0%	0.0%	0.0%
村田町	60.7%	0.4%	22.5%	7.7%	8.6%	0.0%	0.0%	0.0%
柴田町	49.4%	0.7%	26.4%	12.8%	10.6%	0.0%	0.1%	0.0%
川崎町	38.5%	0.0%	44.6%	0.6%	16.2%	0.0%	0.0%	0.0%
丸森町	53.9%	0.4%	29.2%	0.8%	15.7%	0.0%	0.0%	0.0%
亶理町	45.6%	0.2%	43.6%	0.2%	10.3%	0.0%	0.0%	0.0%
山元町	47.1%	3.4%	37.4%	0.2%	11.9%	0.0%	0.0%	0.0%
松島町	49.4%	0.9%	37.0%	1.1%	11.7%	0.0%	0.0%	0.0%
七ヶ浜町	42.3%	0.3%	41.8%	6.4%	9.3%	0.0%	0.0%	0.0%
利府町	85.4%	2.1%	6.7%	1.2%	2.4%	0.0%	2.1%	0.0%
大和町	46.8%	0.0%	29.5%	15.9%	7.8%	0.0%	0.0%	0.0%
大郷町	50.4%	0.0%	27.5%	9.0%	13.1%	0.0%	0.0%	0.0%
富谷町	55.6%	0.0%	32.5%	9.1%	2.8%	0.0%	0.0%	0.0%
大衡村	54.1%	0.0%	25.1%	11.0%	9.8%	0.0%	0.0%	0.0%
色麻町	31.6%	0.1%	32.1%	26.0%	10.1%	0.0%	0.0%	0.0%
加美町	58.7%	0.4%	22.3%	8.3%	10.3%	0.0%	0.0%	0.0%
涌谷町	45.5%	0.1%	45.3%	3.9%	5.2%	0.0%	0.0%	0.0%
美里町	57.6%	1.0%	29.6%	1.0%	10.7%	0.0%	0.0%	0.0%
女川町	39.7%	0.0%	48.1%	1.8%	10.4%	0.0%	0.0%	0.0%
南三陸町	77.5%	0.2%	15.3%	0.8%	6.3%	0.0%	0.0%	0.0%



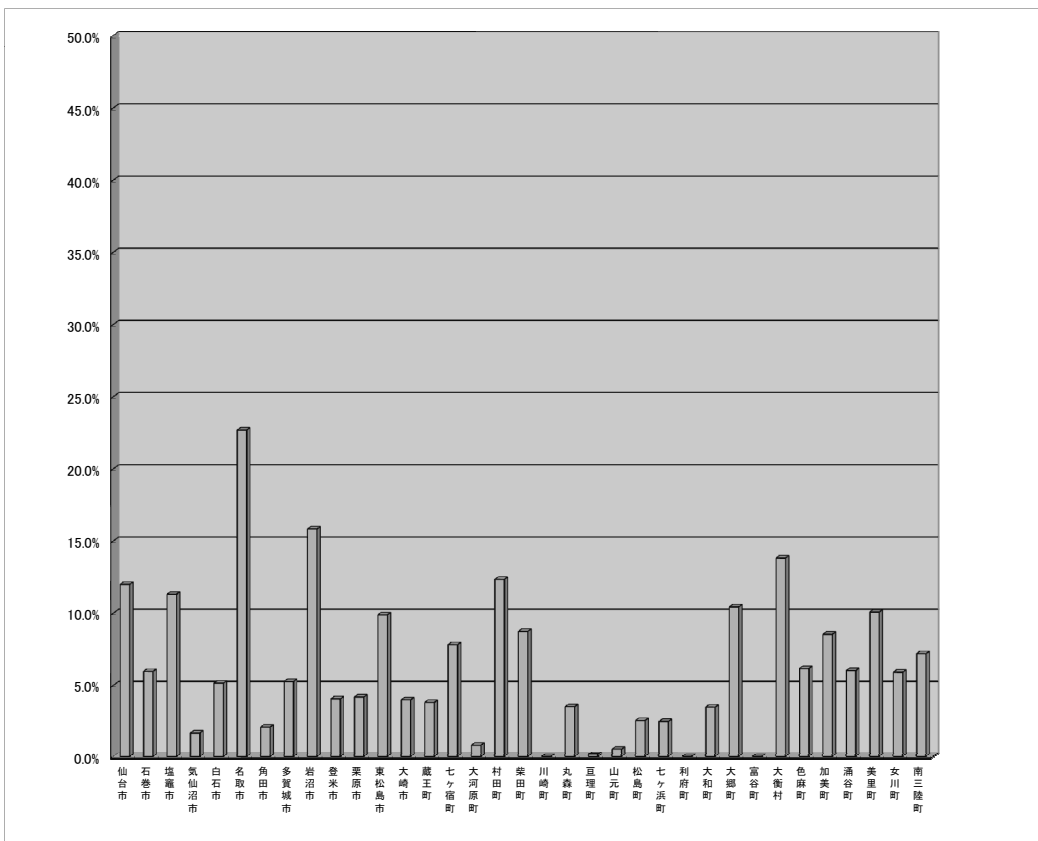
⑩ I 充当可能基金(分子の控除要素)の対分母比

仙台市	69.8%
石巻市	28.7%
塩竈市	10.7%
気仙沼市	18.2%
白石市	76.7%
名取市	30.1%
角田市	38.3%
多賀城市	63.6%
岩沼市	67.6%
登米市	41.2%
栗原市	48.7%
東松島市	34.9%
大崎市	19.6%
蔵王町	41.6%
七ヶ宿町	150.1%
大河原町	40.5%
村田町	32.5%
柴田町	21.8%
川崎町	55.4%
丸森町	56.2%
亘理町	56.3%
山元町	62.5%
松島町	58.2%
七ヶ浜町	50.7%
利府町	41.5%
大和町	44.1%
大郷町	74.9%
富谷町	92.7%
大衡村	112.1%
色麻町	35.7%
加美町	30.2%
涌谷町	33.6%
美里町	39.3%
女川町	308.1%
南三陸町	29.0%



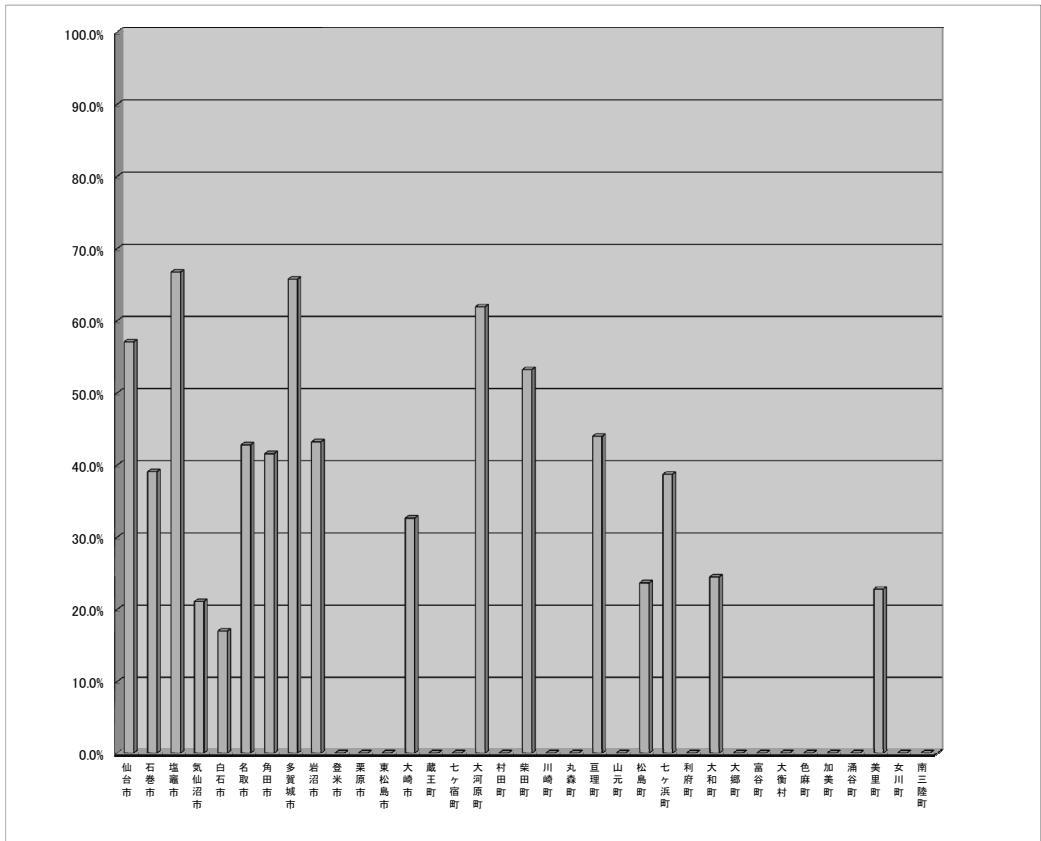
⑪ J 特定歳入(都市計画税除く)(分子の控除要素)の対分母比

仙台市	12.0%
石巻市	6.0%
塩竈市	11.3%
気仙沼市	1.7%
白石市	5.2%
名取市	22.7%
角田市	2.1%
多賀城市	5.3%
岩沼市	15.8%
登米市	4.1%
栗原市	4.2%
東松島市	9.9%
大崎市	4.0%
蔵王町	3.8%
七ヶ宿町	7.8%
大河原町	0.9%
村田町	12.4%
柴田町	8.7%
川崎町	0.0%
丸森町	3.5%
亘理町	0.2%
山元町	0.6%
松島町	2.6%
七ヶ浜町	2.5%
利府町	0.0%
大和町	3.5%
大郷町	10.4%
富谷町	0.0%
大衡村	13.8%
色麻町	6.2%
加美町	8.5%
涌谷町	6.0%
美里町	10.1%
女川町	5.9%
南三陸町	7.2%



⑫ K 都市計画税(分子の控除要素)の対分母比

仙台市	57.0%
石巻市	39.1%
塩竈市	66.7%
気仙沼市	21.1%
白石市	17.0%
名取市	42.8%
角田市	41.6%
多賀城市	65.7%
岩沼市	43.2%
登米市	-
栗原市	-
東松島市	-
大崎市	32.6%
蔵王町	-
七ヶ宿町	-
大河原町	61.9%
村田町	-
柴田町	53.2%
川崎町	-
丸森町	-
亶理町	44.0%
山元町	-
松島町	23.6%
七ヶ浜町	38.7%
利府町	-
大和町	24.5%
大郷町	-
富谷町	-
大衡村	-
色麻町	-
加美町	-
涌谷町	-
美里町	22.8%
女川町	-
南三陸町	-



⑬ L 基準財政需要額算入見込額(分子の控除要素)の対分母比

仙台市	247.9%
石巻市	209.0%
塩竈市	307.3%
気仙沼市	152.9%
白石市	219.5%
名取市	234.4%
角田市	202.8%
多賀城市	253.9%
岩沼市	172.7%
登米市	219.3%
栗原市	217.4%
東松島市	201.1%
大崎市	217.3%
蔵王町	178.7%
七ヶ宿町	163.5%
大河原町	215.1%
村田町	200.7%
柴田町	200.2%
川崎町	147.5%
丸森町	192.5%
亶理町	185.6%
山元町	188.0%
松島町	197.7%
七ヶ浜町	161.4%
利府町	162.4%
大和町	202.8%
大郷町	153.2%
富谷町	107.1%
大衡村	181.6%
色麻町	173.8%
加美町	247.5%
涌谷町	215.7%
美里町	203.4%
女川町	117.2%
南三陸町	160.0%

