

2 将来負担比率

将来負担比率については、一般会計等、公営企業及び一部事務組合等の地方債残高のほか、退職手当負担見込額や土地開発公社負担見込額等といった将来負担額を増加させる要素（以下、「加算要素」という。）の大小だけでなく、将来負担額に充当可能な基金の額、特定財源の額及び基準財政需要額算入見込額といった将来負担額から控除する要素（以下、「控除要素」という。）の大小が、算定結果に大きく影響する。

次ページ以降、①で加算要素の額及び対分母比について、②で控除要素の額及び対分母比について一覧で示した後、③～⑨では加算要素について、⑩～⑬では控除要素について、対分母比をグラフで示している。

この次ページ以降の資料によれば、以下のような分析が可能である。

(1) 分子の加算要素の分析

分子の加算要素（A～H）合計値の対分母比は、仙台市が553.5%と最も大きく、以下、塩竈市（531.2%）、加美町（442.9%）、村田町（436.8%）、栗原市（429.3%）と続いている。

仙台市については、一般会計等の地方債残高及び債務負担行為支出予定額の対分母比が大きい。

塩竈市については、公営企業債等繰入見込額の対分母比が県内で最も大きいほか、土地開発公社負担見込額が発生している等の特徴がある。

加美町及び村田町については、一般会計等の地方債残高の影響が大きい。

栗原市については、退職手当負担見込額、公営企業債等繰入見込額及び債務負担行為支出予定額の対分母比が大きい。

(2) 分子の控除要素の分析

分子の控除要素（I～L）合計値の対分母比は、塩竈市が430.8%と最も大きく、以下、女川町（412.0%）多賀城市（390.7%）、仙台市（382.6%）、名取市（343.9%）と続いている。

塩竈市については、基準財政需要額算入見込額の対分母比が県内で最も大きいほか、特定歳入としての都市計画税の対分母比も県内で2番目に大きい。これにより、加算要素の対分母比が県内で2番目に最も大きいものの、将来負担比率は100.4%と県内中位になっている。

多賀城市については、塩竈市と同様に、基準財政需要額算入見込額及び特定歳入としての都市計画税の対分母比が大きい。仙台市については、充当可能基金の対分母比が大きいほか、特定歳入としての都市計画税の対分母比が大きいいため、加算要素の対分母比が県内で最も大きいものの、将来負担比率は170.9%に抑えられている。

女川町については、充当可能基金の対分母比が県内で最も大きく、名取市については、特定歳入としての都市計画税の対分母比が大きい。

① 分子の加算要素の対分母比
 将来負担比率の分子のうち加算要素となるものをA, B, C, D, E, F, G, H, Iと並び、Aは地方債現在高、Bは債務負担行為支出予定額、Cは公営企業債等繰入見込額、Dは組合等負担等見込額、Eは退職手当負担等見込額、Fは土地公社負担見込額、Gは土地公社負担見込額、Hは退職手当負担見込額、Iは連結実質赤字額の構成要素に分け、それぞれ分母に対する大きさを算出した結果を以下のとおり。

	分子(加算要素)										分母(構成要素)						
	地方債現在高	債務負担行為支出予定額	組合等負担等見込額	退職手当負担見込額	土地公社負担見込額	三七セ等負担見込額	連結実質赤字額	精算財政見込	算入公債費等の額	分母	O-P	O	P	O-P			
	対分母比	対分母比	対分母比	対分母比	対分母比	対分母比	対分母比	対分母比	対分母比						対分母比	対分母比	対分母比
仙台市	771,519,869	28,810,442	137,175,457	73.8%	0	0.0%	72,601,292	39.1%	16,206,679	6.7%	2,898,628	1.5%	223,266,107	37,373,138	185,894,969		
石巻市	69,342,570	3,579,634	51,838,313	148.2%	6,818,132	19.5%	13,201,015	37.7%	0	0.0%	227,018	0.6%	41,258,834	6,268,914	34,989,920		
塩釜市	24,486,866	117,543	20,881,763	216.2%	484,817	5.0%	4,063,548	42.1%	1,009,483	10.4%	278,302	2.9%	11,999,310	2,342,082	9,657,228		
気仙沼市	29,913,329	935,329	13,683,353	86.0%	2,401,112	1.5%	7,183,792	45.1%	0	0.0%	30,934	0.2%	18,327,863	2,411,801	15,916,062		
白石市	11,923,549	148,616	7,523,091	93.8%	8,833,112	85.2%	3,623,541	47.7%	0	0.0%	9,192	0.1%	9,571,612	1,549,573	8,022,039		
名取市	28,113,243	242,006	13,248,760	114.0%	93,720	0.8%	3,274,695	28.2%	2,618,430	22.5%	61,459	0.5%	14,121,010	2,503,818	11,617,192		
角田市	10,695,803	316,155	9,835,183	148.0%	1,717,728	25.8%	2,441,134	36.7%	0	0.0%	13,964	0.2%	7,713,821	1,068,565	6,645,256		
多賀城市	20,784,436	42,519	15,295,370	158.2%	915,883	9.5%	2,017,134	20.9%	62,601	0.6%	17,457	0.2%	11,391,155	1,920,884	9,470,271		
岩沼市	9,795,009	89,028	5,904,905	78.4%	648,923	8.6%	3,127,262	41.5%	663,988	8.8%	19,468	0.3%	8,873,073	1,342,993	7,530,080		
登米市	52,074,168	383,323	34,755,605	145.8%	0	0.0%	9,201,463	38.6%	0	0.0%	118,439	0.5%	28,248,228	4,416,639	23,831,589		
栗原市	45,204,302	2,641,685	40,777,310	172.8%	0	0.0%	12,711,930	53.9%	0	0.0%	0	0.0%	28,632,578	5,030,376	23,602,202		
東松島市	16,408,061	557,257	8,601,615	101.8%	648,686	7.7%	2,717,203	32.2%	0	0.0%	2,038	0.0%	9,799,335	1,348,153	8,451,182		
大崎市	63,359,123	1,833,626	38,797,597	129.3%	2,873,071	9.6%	9,605,954	32.0%	308,516	1.0%	67,200	0.2%	35,390,085	5,378,041	30,012,044		
蔵王町	6,126,755	624	3,731,420	108.7%	655,550	19.1%	1,073,930	31.3%	0	0.0%	0	0.0%	3,955,749	522,908	3,432,841		
七ヶ宿町	2,040,565	158,616	686,279	53.3%	417,083	32.4%	522,873	40.6%	0	0.0%	0	0.0%	1,558,070	271,562	1,286,508		
大河原町	5,022,605	118,717	2,950,762	69.7%	6,157,441	145.5%	1,462,513	34.6%	0	0.0%	3,111	0.1%	4,928,172	697,163	4,231,009		
村田町	8,393,809	262,516	3,291,492	102.9%	1,076,585	33.7%	1,134,934	35.5%	0	0.0%	0	0.0%	3,758,210	560,276	3,197,934		
柴田町	11,902,717	192,616	6,869,839	111.2%	3,290,908	53.3%	2,582,269	41.8%	0	0.0%	13,963	0.2%	7,528,302	1,349,012	6,179,290		
川崎町	2,946,739	97,216	3,182,409	105.0%	41,684	1.4%	1,017,088	33.6%	0	0.0%	2,901	0.1%	3,005,982	575,416	3,030,566		
丸森町	8,296,667	190,416	4,775,086	109.6%	138,411	3.2%	2,961,199	68.0%	0	0.0%	0	0.0%	5,211,354	854,887	4,356,467		
亶理町	9,220,178	151,016	8,248,755	135.1%	62,561	1.0%	1,951,635	32.0%	0	0.0%	0	0.0%	6,847,457	739,809	6,107,648		
山元町	6,368,968	175,116	4,989,210	137.1%	29,794	0.8%	1,481,870	40.7%	0	0.0%	0	0.0%	4,221,399	583,217	3,638,182		
松島町	5,874,425	179,916	4,680,479	142.7%	137,453	4.2%	1,402,578	42.9%	0	0.0%	0	0.0%	3,863,189	597,038	3,266,151		
七ヶ浜町	4,270,871	117,416	3,680,879	101.2%	667,708	18.4%	874,523	24.0%	0	0.0%	0	0.0%	4,066,601	429,626	3,636,975		
利府町	13,240,589	251,616	9,692,228	18.4%	201,022	3.8%	394,294	7.5%	0	0.0%	0	0.0%	6,082,665	819,358	5,263,327		
大和町	7,870,684	152,916	5,050,142	98.1%	2,863,407	55.6%	1,253,603	24.3%	0	0.0%	0	0.0%	6,192,291	1,043,457	5,148,834		
大郷町	4,100,726	165,016	2,271,596	91.4%	819,304	33.0%	1,044,526	42.0%	0	0.0%	0	0.0%	2,897,816	411,935	2,485,881		
富谷町	3,585,612	54,616	1,947,909	29.8%	555,675	8.5%	109,173	1.7%	0	0.0%	2,090	0.0%	7,423,184	883,495	6,545,689		
大衡村	3,300,687	170,216	1,689,282	87.1%	759,692	39.2%	639,948	33.0%	0	0.0%	0	0.0%	2,315,591	376,499	1,939,092		
色麻町	3,021,466	125,116	2,960,593	122.6%	2,614,841	108.3%	925,544	38.3%	0	0.0%	0	0.0%	2,862,171	447,058	2,415,113		
加美町	19,703,560	261,316	7,328,754	97.2%	2,856,001	37.9%	3,306,343	43.9%	7,423	0.1%	0	0.0%	9,714,216	2,174,315	7,539,901		
涌谷町	6,479,143	161,616	6,525,633	162.8%	596,298	14.9%	953,477	23.8%	0	0.0%	0	0.0%	4,810,299	801,878	4,008,421		
美里町	12,655,377	215,616	7,571,205	129.0%	275,972	4.7%	2,806,194	47.8%	0	0.0%	3,598	0.1%	6,838,271	968,303	5,869,968		
女川町	3,309,647	80,416	4,087,752	98.9%	191,792	4.7%	1,020,356	24.8%	0	0.0%	0	0.0%	4,482,899	367,980	4,114,919		
南三陸町	10,777,894	223,116	2,325,182	48.1%	121,936	2.5%	1,300,364	26.9%	0	0.0%	0	0.0%	5,437,488	605,638	4,831,850		

② 分子の控除要素の対分母比

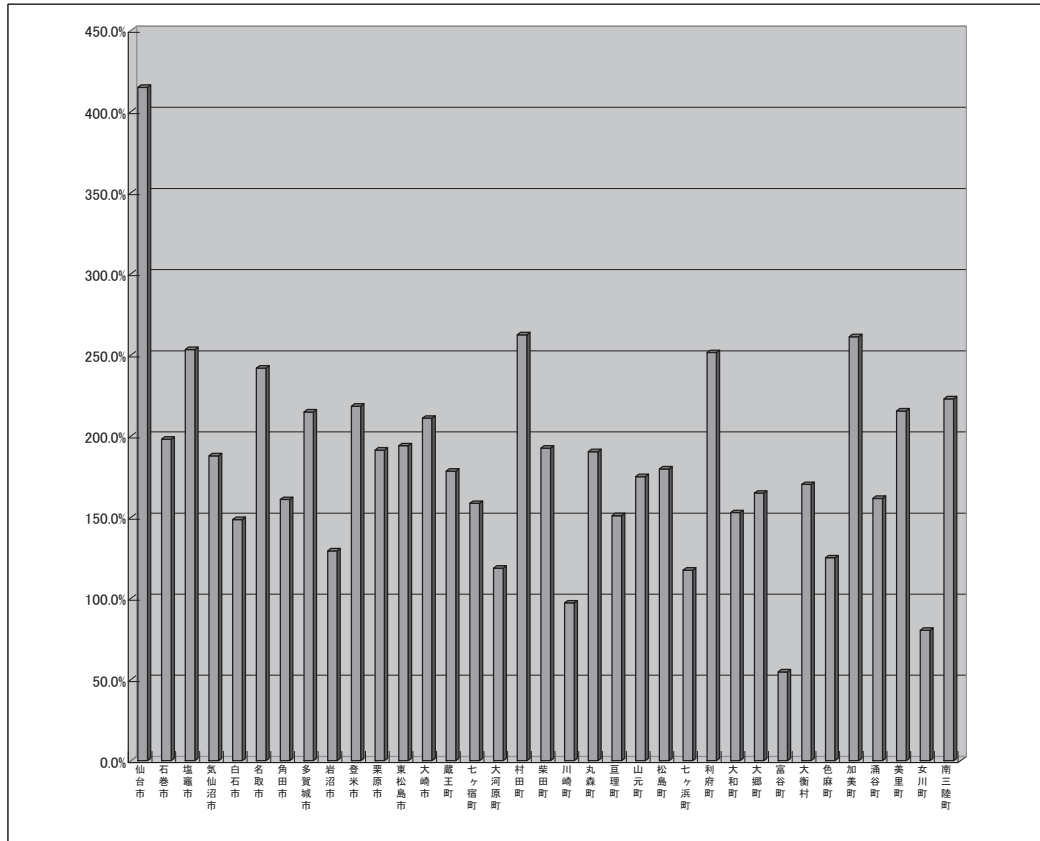
将来負担比率の分子のうち控除要素となるものを特定基金、J特定歳入(都市計画税除く)、K都市計画税、L基礎財産課税等歳入見込額の構成要素に分け、それぞれ分母に対する大きさを算出した結果は以下のとおり。

	分子(控除要素)										分子加算要素(A~H)計		分子控除要素(I~L)計		分子	
	I 充当可能基金		J 特定歳入(都市計画税除く)		K 都市計画税		L 基礎財産課税等歳入見込額		M	N	対分母	対分母	M+N	対分母	対分母	
	対分母	割合	対分母	割合	対分母	割合	対分母	割合								
仙台市	131,319,590	70.6%	23,219,543	12.5%	96,842,742	52.1%	459,790,016	247.3%	1,029,012,567	555.5%	711,171,891	382.6%	170.9%	317,840,676		
石巻市	8,283,906	23.7%	2,348,537	6.7%	14,504,926	41.5%	73,469,045	210.0%	145,006,682	414.5%	98,806,414	281.8%	132.6%	46,400,268		
塩釜市	1,177,765	12.2%	2,441,339	25.3%	6,907,340	71.5%	31,072,402	321.8%	51,303,322	531.2%	41,598,846	430.8%	100.4%	9,704,476		
気仙沼市	3,376,837	21.2%	357,794	2.2%	3,982,706	24.8%	25,061,858	157.5%	51,987,218	326.6%	32,746,995	205.8%	120.8%	19,238,223		
白石市	5,867,493	73.1%	437,732	5.5%	1,381,800	17.2%	18,599,370	231.4%	30,112,485	375.4%	26,246,395	327.2%	48.1%	3,866,090		
名取市	3,638,157	31.3%	2,997,283	25.8%	5,203,792	44.8%	28,106,957	241.9%	47,694,313	410.5%	39,946,189	343.9%	66.6%	7,748,124		
角田市	2,454,519	36.9%	162,517	2.4%	2,974,024	44.8%	13,856,026	208.5%	25,019,967	376.5%	19,447,086	292.6%	83.8%	5,572,881		
多賀城市	6,171,666	63.8%	612,712	6.3%	6,394,597	66.1%	24,606,848	254.5%	39,135,400	404.7%	37,785,613	390.7%	13.9%	1,349,787		
岩沼市	5,406,093	71.8%	1,122,748	14.9%	3,265,336	43.4%	13,046,077	173.3%	20,198,593	268.2%	22,840,254	303.3%	-35.0%※	-2,841,671		
登米市	8,753,607	36.7%	1,031,267	4.3%	0	0.0%	53,484,971	224.4%	96,542,998	405.1%	63,269,845	265.5%	139.6%	33,273,153		
栗原市	8,989,572	38.1%	1,151,282	4.9%	0	0.0%	53,732,273	227.7%	101,335,227	429.3%	63,873,127	270.6%	158.7%	37,462,100		
東松島市	2,670,449	31.6%	1,024,197	12.1%	0	0.0%	15,985,181	189.1%	28,834,860	342.4%	19,679,827	232.9%	109.5%	9,255,033		
大崎市	5,504,138	18.3%	1,400,615	4.7%	10,063,354	33.5%	64,524,662	215.0%	116,845,087	389.3%	81,492,769	271.5%	117.7%	35,952,318		
蔵王町	1,325,870	38.6%	125,854	3.7%	0	0.0%	6,421,391	187.1%	11,588,279	337.6%	7,873,115	229.3%	108.2%	3,715,164		
七ヶ宿町	1,861,673	144.7%	118,145	9.2%	0	0.0%	2,283,185	177.5%	3,666,800	285.0%	4,263,003	331.4%	-46.3%※	-596,203		
大河原町	1,350,519	31.9%	51,088	1.2%	2,702,864	63.9%	9,270,662	219.1%	15,896,432	368.6%	13,375,133	316.1%	52.5%	2,221,289		
村田町	728,661	22.8%	461,833	14.4%	0	0.0%	6,542,912	204.6%	13,969,988	436.8%	7,733,406	241.8%	195.0%	6,236,592		
柴田町	1,351,614	21.9%	605,414	9.8%	3,898,430	63.1%	13,856,368	224.2%	24,870,966	402.5%	19,711,826	319.0%	83.4%	5,159,160		
川崎町	1,524,814	50.3%	0	0.0%	0	0.0%	4,787,820	158.0%	7,190,801	237.3%	6,312,634	208.3%	28.9%	878,167		
丸森町	2,080,809	47.8%	202,246	4.6%	0	0.0%	8,521,021	195.6%	16,250,936	375.0%	10,804,076	246.0%	125.0%	5,446,860		
亶理町	2,779,474	45.5%	29,160	0.5%	2,825,099	46.3%	11,342,934	185.7%	19,533,577	319.8%	16,976,667	278.0%	41.8%	2,556,910		
山元町	2,499,832	68.7%	33,422	0.9%	0	0.0%	7,250,794	199.3%	13,330,757	366.4%	9,784,148	268.9%	97.4%	3,546,609		
松島町	1,622,821	49.7%	196,126	4.8%	899,970	27.6%	6,766,087	207.2%	12,191,523	373.3%	9,444,904	289.2%	84.0%	2,746,619		
七ヶ浜町	1,743,667	47.9%	100,246	2.8%	1,476,032	40.6%	5,819,547	160.0%	9,515,402	261.6%	9,139,492	251.3%	10.3%	375,910		
利府町	2,318,849	44.1%	0	0.0%	0	0.0%	8,877,648	188.7%	15,203,613	288.9%	11,195,497	212.7%	76.1%	4,007,116		
大和町	2,045,801	39.7%	209,149	4.1%	1,209,268	23.5%	10,794,747	209.7%	17,097,836	332.1%	14,258,965	276.9%	55.1%	2,838,871		
大郷町	1,850,519	74.4%	320,938	12.9%	0	0.0%	4,027,287	162.0%	8,236,152	331.3%	6,195,744	246.4%	81.9%	2,037,408		
富谷町	7,170,211	109.5%	0	0.0%	0	0.0%	8,392,749	128.2%	6,200,459	94.7%	15,962,960	237.8%	-9.8%※	-3,862,501		
大衡村	1,071,302	55.2%	301,677	15.6%	0	0.0%	3,634,489	187.4%	6,389,609	329.5%	5,007,468	256.2%	71.2%	4,071,615		
色麻町	841,751	34.9%	175,787	7.3%	0	0.0%	4,433,291	183.6%	9,522,444	394.3%	5,450,829	225.7%	168.5%	4,071,615		
加美町	1,895,287	25.0%	717,635	9.5%	139	0.0%	20,062,468	266.1%	33,393,683	442.9%	22,865,529	300.6%	142.2%	10,728,154		
涌谷町	1,289,368	31.7%	232,046	5.8%	0	0.0%	9,115,659	227.4%	14,573,811	363.6%	10,617,073	264.9%	98.7%	3,956,738		
美里町	2,218,979	37.8%	698,198	11.9%	1,313,775	22.4%	12,722,020	216.7%	24,349,816	414.8%	16,952,972	288.8%	126.0%	7,396,844		
女川町	11,908,799	289.4%	181,110	4.4%	0	0.0%	4,864,106	118.2%	8,889,547	208.7%	16,954,015	412.0%	-203.2%※	-8,364,468		
南三陸町	1,153,693	23.9%	446,673	9.2%	0	0.0%	7,887,940	163.2%	14,637,563	302.9%	9,468,206	196.4%	106.5%	5,149,357		

※左表中の「将来負担比率」のマイナス計
 上は参考値
 該当する3団体の将来負担比率は、健全
 化法上「0(ゼロ)」である。

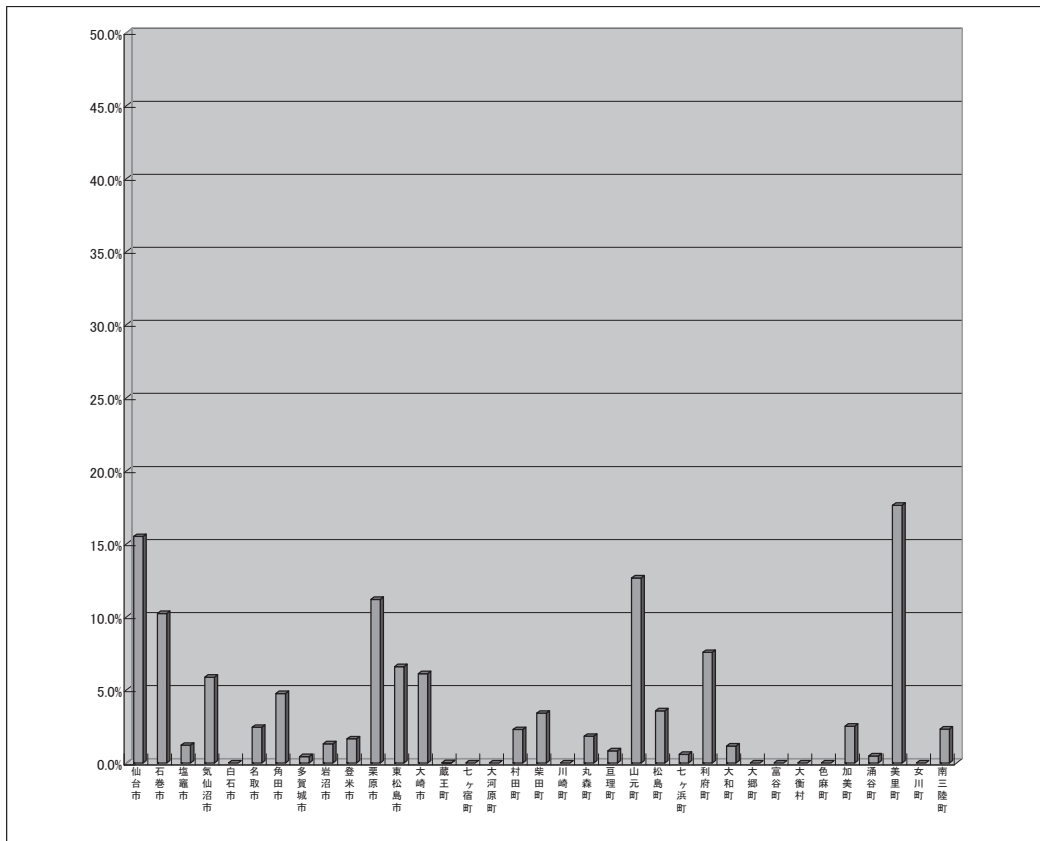
③ A 地方債現在高(分子の加算要素)の対分母比

仙台市	415.0%
石巻市	198.2%
塩竈市	253.4%
気仙沼市	187.9%
白石市	148.6%
名取市	242.0%
角田市	161.0%
多賀城市	214.9%
岩沼市	129.3%
登米市	218.5%
栗原市	191.5%
東松島市	194.2%
大崎市	211.1%
蔵王町	178.5%
七ヶ宿町	158.6%
大河原町	118.7%
村田町	262.5%
柴田町	192.6%
川崎町	97.2%
丸森町	190.4%
亘理町	151.0%
山元町	175.1%
松島町	179.9%
七ヶ浜町	117.4%
利府町	251.6%
大和町	152.9%
大郷町	165.0%
富谷町	54.8%
大衡村	170.2%
色麻町	125.1%
加美町	261.3%
涌谷町	161.6%
美里町	215.6%
女川町	80.4%
南三陸町	223.1%



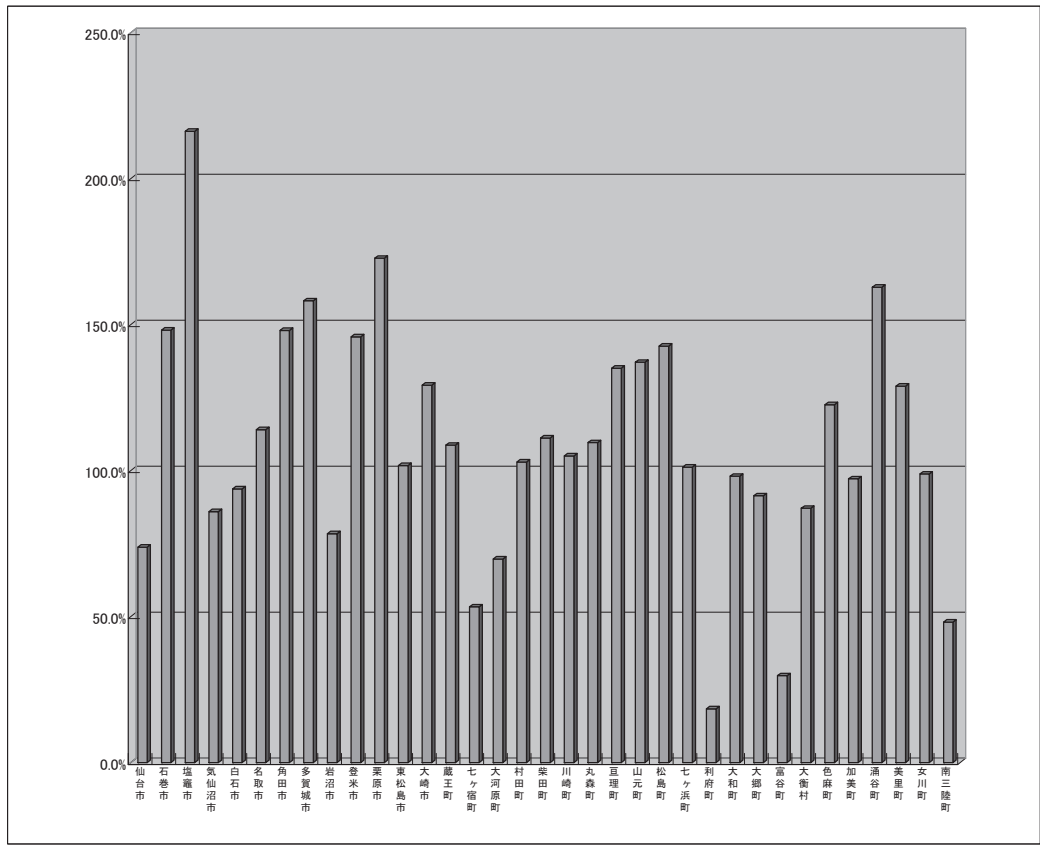
④ B 債務負担行為支出予定額(分子の加算要素)の対分母比

仙台市	15.5%
石巻市	10.2%
塩竈市	1.2%
気仙沼市	5.9%
白石市	0.0%
名取市	2.4%
角田市	4.8%
多賀城市	0.4%
岩沼市	1.3%
登米市	1.7%
栗原市	11.2%
東松島市	6.6%
大崎市	6.1%
蔵王町	0.0%
七ヶ宿町	0.0%
大河原町	0.0%
村田町	2.3%
柴田町	3.4%
川崎町	0.0%
丸森町	1.8%
亘理町	0.8%
山元町	12.7%
松島町	3.6%
七ヶ浜町	0.6%
利府町	7.6%
大和町	1.2%
大郷町	0.0%
富谷町	0.0%
大衡村	0.0%
色麻町	0.0%
加美町	2.5%
涌谷町	0.5%
美里町	17.6%
女川町	0.0%
南三陸町	2.3%



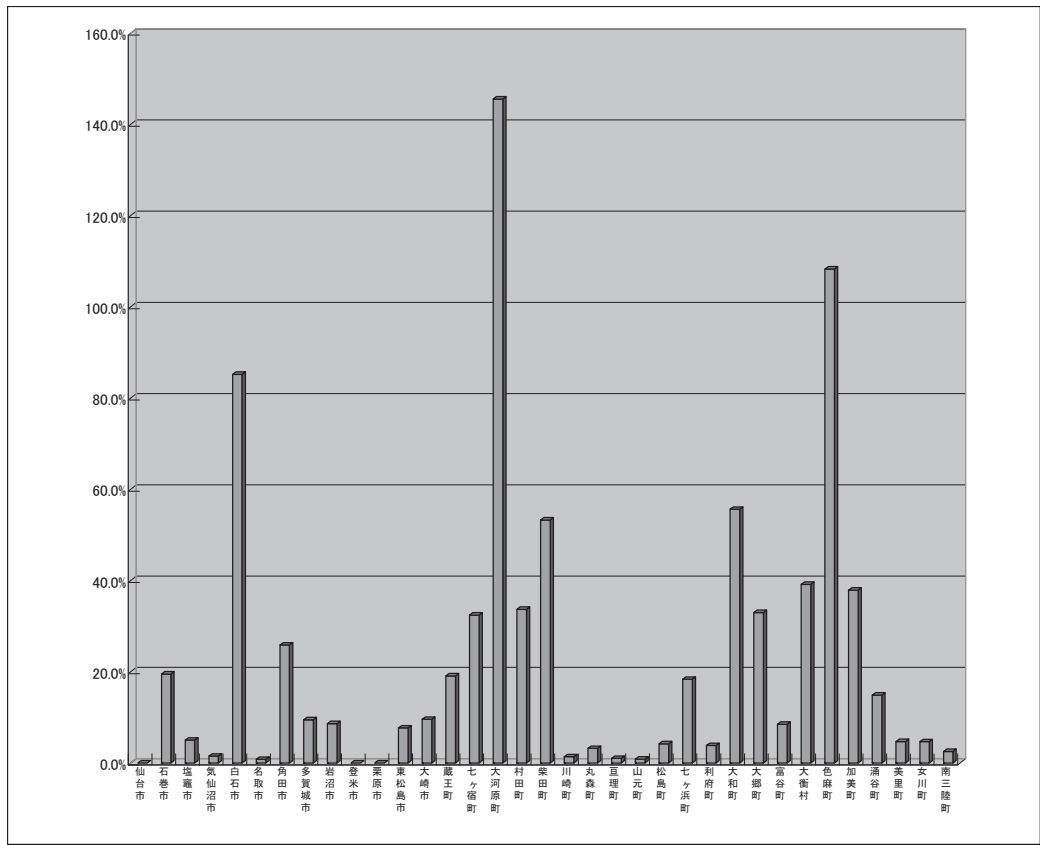
⑤ C 公営企業債等繰入見込額(分子の加算要素)の対分母比

仙台市	73.8%
石巻市	148.2%
塩竈市	216.2%
気仙沼市	86.0%
白石市	93.8%
名取市	114.0%
角田市	148.0%
多賀城市	158.2%
岩沼市	78.4%
登米市	145.8%
栗原市	172.8%
東松島市	101.8%
大崎市	129.3%
蔵王町	108.7%
七ヶ宿町	53.3%
大河原町	69.7%
村田町	102.9%
柴田町	111.2%
川崎町	105.0%
丸森町	109.6%
亘理町	135.1%
山元町	137.1%
松島町	142.7%
七ヶ浜町	101.2%
利府町	18.4%
大和町	98.1%
大郷町	91.4%
富谷町	29.8%
大衡村	87.1%
色麻町	122.6%
加美町	97.2%
涌谷町	162.8%
美里町	129.0%
女川町	98.9%
南三陸町	48.1%



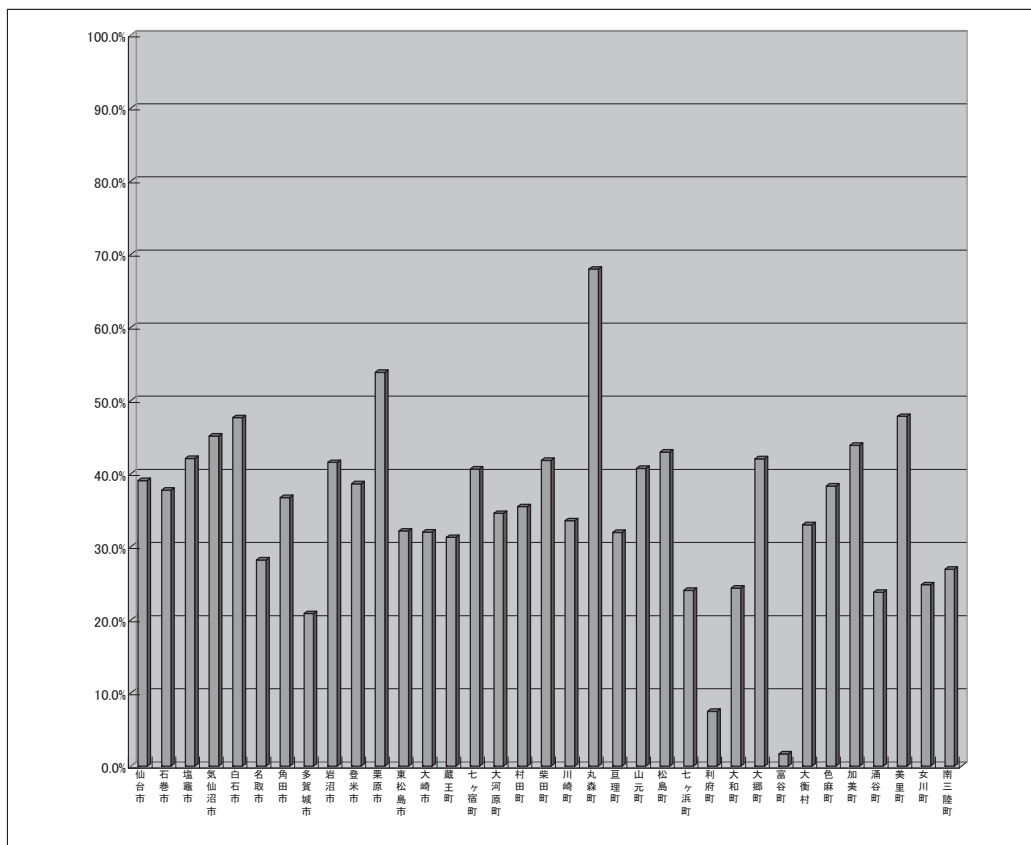
⑥ D 組合等負担見込額(分子の加算要素)の対分母比

仙台市	0.0%
石巻市	19.5%
塩竈市	5.0%
気仙沼市	1.5%
白石市	85.2%
名取市	0.8%
角田市	25.8%
多賀城市	9.5%
岩沼市	8.6%
登米市	0.0%
栗原市	0.0%
東松島市	7.7%
大崎市	9.6%
蔵王町	19.1%
七ヶ宿町	32.4%
大河原町	145.5%
村田町	33.7%
柴田町	53.3%
川崎町	1.4%
丸森町	3.2%
亘理町	1.0%
山元町	0.8%
松島町	4.2%
七ヶ浜町	18.4%
利府町	3.8%
大和町	55.6%
大郷町	33.0%
富谷町	8.5%
大衡村	39.2%
色麻町	108.3%
加美町	37.9%
涌谷町	14.9%
美里町	4.7%
女川町	4.7%
南三陸町	2.5%



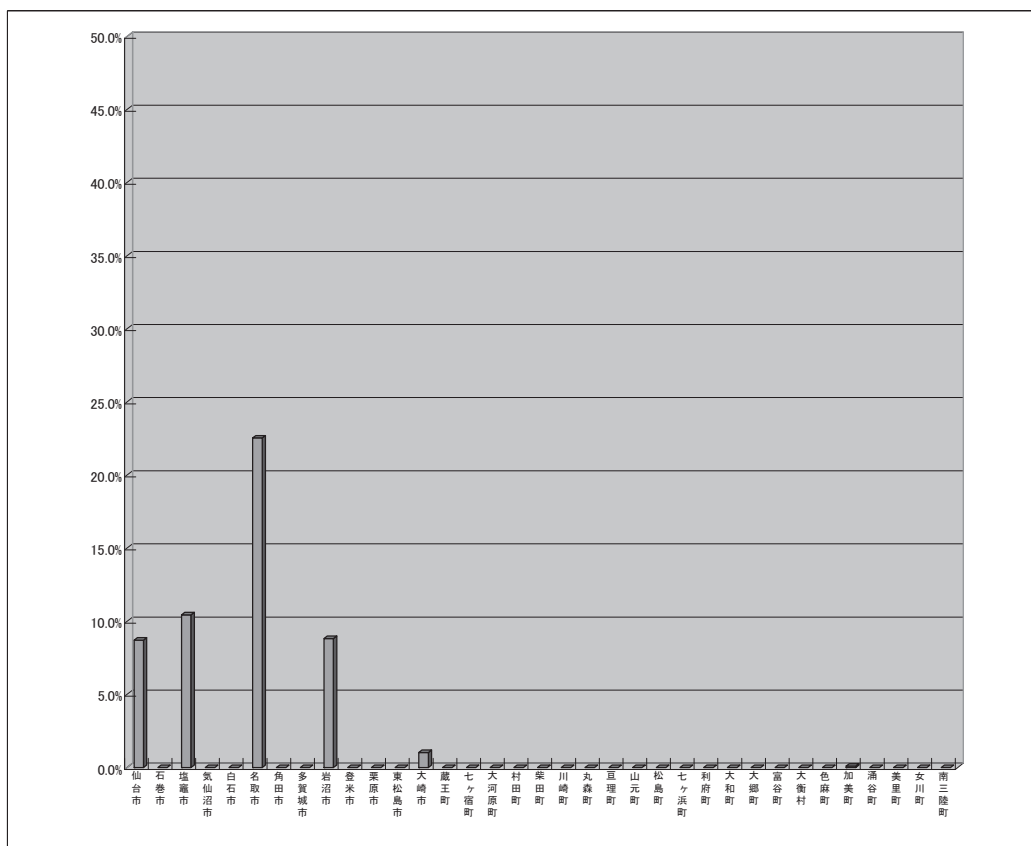
⑦ E 退職手当負担見込額(分子の加算要素)の対分母比

仙台市	39.1%
石巻市	37.7%
塩竈市	42.1%
気仙沼市	45.1%
白石市	47.7%
名取市	28.2%
角田市	36.7%
多賀城市	20.9%
岩沼市	41.5%
登米市	38.6%
栗原市	53.9%
東松島市	32.2%
大崎市	32.0%
蔵王町	31.3%
七ヶ宿町	40.6%
大河原町	34.6%
村田町	35.5%
柴田町	41.8%
川崎町	33.6%
丸森町	68.0%
亘理町	32.0%
山元町	40.7%
松島町	42.9%
七ヶ浜町	24.0%
利府町	7.5%
大和町	24.3%
大郷町	42.0%
富谷町	1.7%
大衡村	33.0%
色麻町	38.3%
加美町	43.9%
涌谷町	23.8%
美里町	47.8%
女川町	24.8%
南三陸町	26.9%



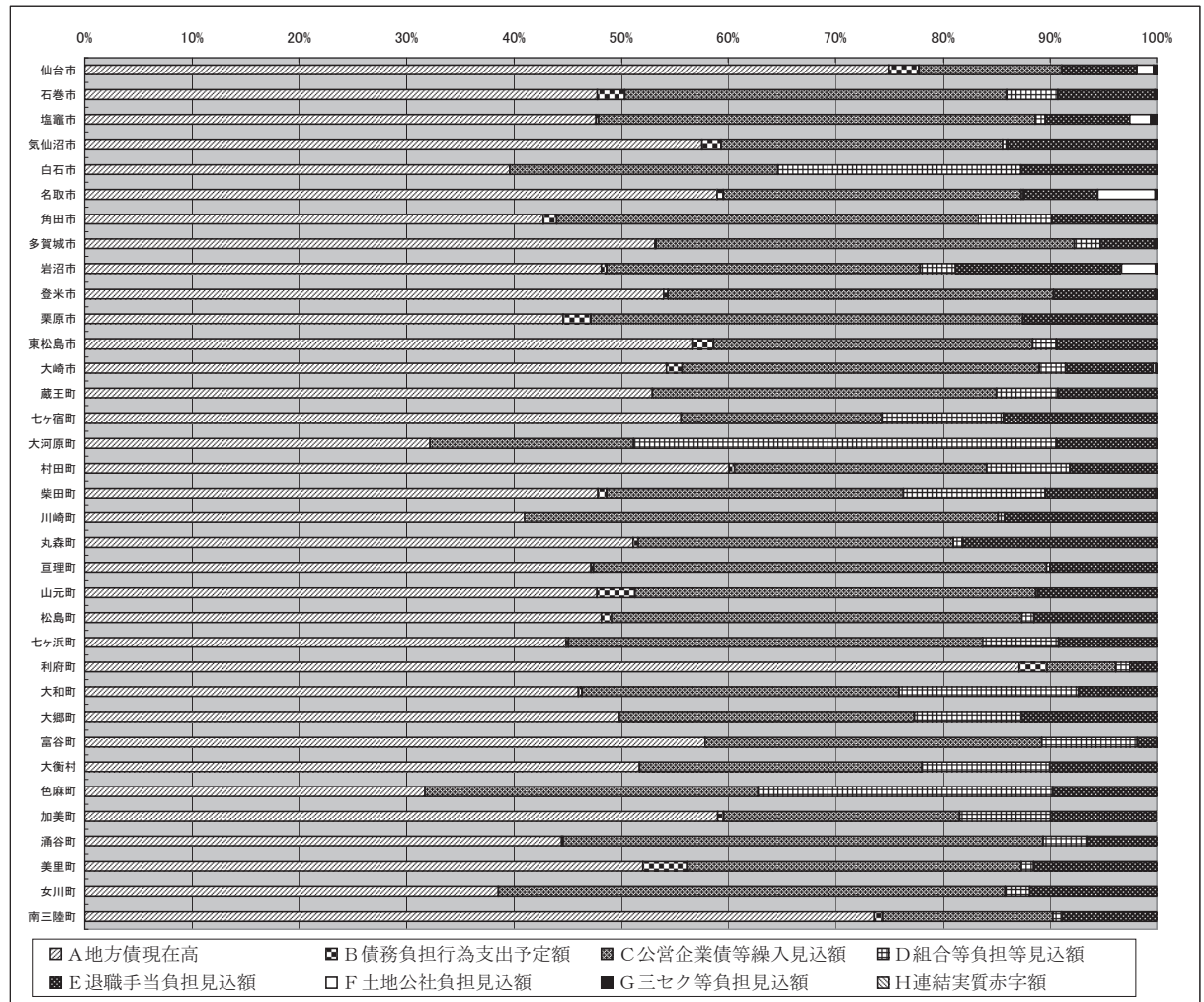
⑧ F 土地開発公社負担見込額(分子の加算要素)の対分母比

仙台市	8.7%
石巻市	-
塩竈市	10.4%
気仙沼市	-
白石市	-
名取市	22.5%
角田市	-
多賀城市	-
岩沼市	8.8%
登米市	-
栗原市	-
東松島市	-
大崎市	1.0%
蔵王町	-
七ヶ宿町	-
大河原町	-
村田町	-
柴田町	-
川崎町	-
丸森町	-
亘理町	-
山元町	-
松島町	-
七ヶ浜町	-
利府町	-
大和町	-
大郷町	-
富谷町	-
大衡村	-
色麻町	-
加美町	0.1%
涌谷町	-
美里町	-
女川町	-
南三陸町	-



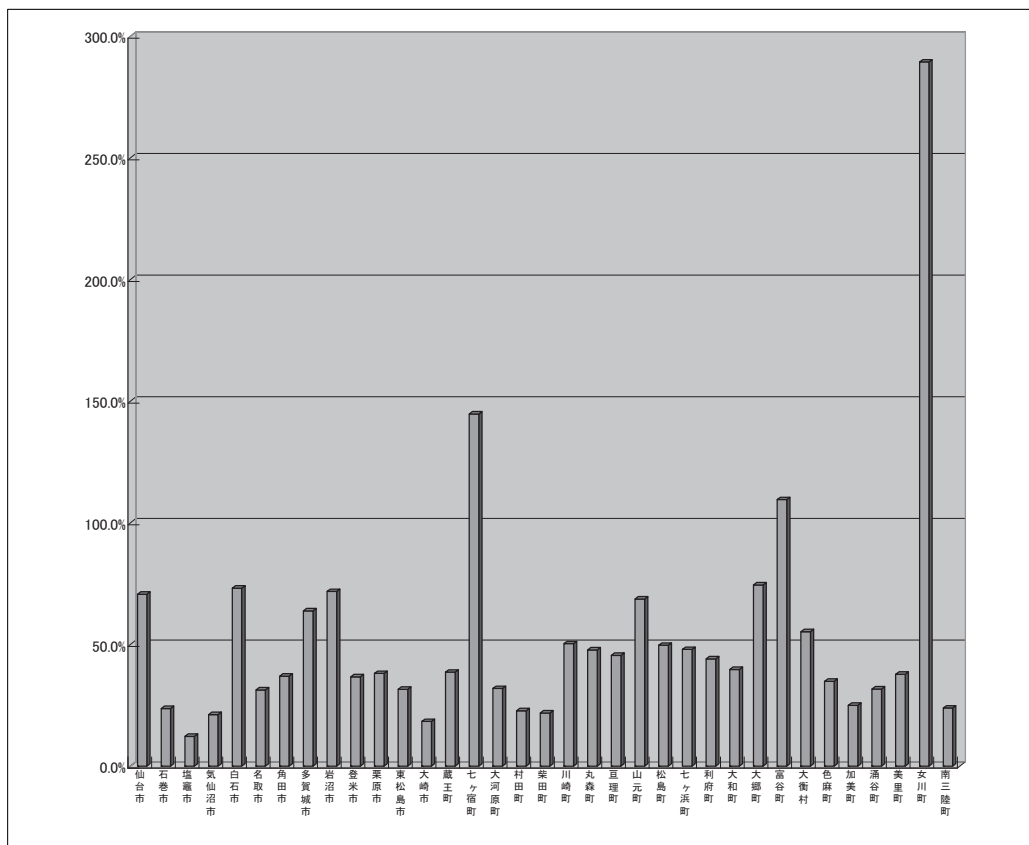
⑨ 各団体の将来負担比率の分子の加算要素に占めるA～H各々の割合

	地方債現在高	債務負担行為支出予定額	公営企業債等繰入見込額	組合等負担等見込額	退職手当負担見込額	土地公社負担見込額	三セク等負担見込額	連結実質赤字額
	A	B	C	D	E	F	G	H
仙台市	75.0%	2.8%	13.3%	0.0%	7.1%	1.6%	0.3%	0.0%
石巻市	47.8%	2.5%	35.7%	4.7%	9.1%	0.0%	0.2%	0.0%
塩竈市	47.7%	0.2%	40.7%	0.9%	7.9%	2.0%	0.5%	0.0%
気仙沼市	57.5%	1.8%	26.3%	0.5%	13.8%	0.0%	0.1%	0.0%
白石市	39.6%	0.0%	25.0%	22.7%	12.7%	0.0%	0.0%	0.0%
名取市	58.9%	0.6%	27.8%	0.2%	6.9%	5.5%	0.1%	0.0%
角田市	42.7%	1.3%	39.3%	6.9%	9.8%	0.0%	0.1%	0.0%
多賀城市	53.1%	0.1%	39.1%	2.3%	5.2%	0.2%	0.0%	0.0%
岩沼市	48.2%	0.5%	29.2%	3.2%	15.5%	3.3%	0.1%	0.0%
登米市	53.9%	0.4%	36.0%	0.0%	9.5%	0.0%	0.1%	0.0%
栗原市	44.6%	2.6%	40.2%	0.0%	12.5%	0.0%	0.0%	0.0%
東松島市	56.7%	1.9%	29.7%	2.2%	9.4%	0.0%	0.0%	0.0%
大崎市	54.2%	1.6%	33.2%	2.5%	8.2%	0.3%	0.1%	0.0%
蔵王町	52.9%	0.0%	32.2%	5.7%	9.3%	0.0%	0.0%	0.0%
七ヶ宿町	55.6%	0.0%	18.7%	11.4%	14.3%	0.0%	0.0%	0.0%
大河原町	32.2%	0.0%	18.9%	39.5%	9.4%	0.0%	0.0%	0.0%
村田町	60.1%	0.5%	23.6%	7.7%	8.1%	0.0%	0.0%	0.0%
柴田町	47.9%	0.8%	27.6%	13.2%	10.4%	0.0%	0.1%	0.0%
川崎町	41.0%	0.0%	44.3%	0.6%	14.1%	0.0%	0.0%	0.0%
丸森町	51.1%	0.5%	29.4%	0.9%	18.2%	0.0%	0.0%	0.0%
亶理町	47.2%	0.3%	42.2%	0.3%	10.0%	0.0%	0.0%	0.0%
山元町	47.8%	3.5%	37.4%	0.2%	11.1%	0.0%	0.0%	0.0%
松島町	48.2%	1.0%	38.2%	1.1%	11.5%	0.0%	0.0%	0.0%
七ヶ浜町	44.9%	0.2%	38.7%	7.0%	9.2%	0.0%	0.0%	0.0%
利府町	87.1%	2.6%	6.4%	1.3%	2.6%	0.0%	0.0%	0.0%
大和町	46.0%	0.4%	29.5%	16.7%	7.3%	0.0%	0.0%	0.0%
大郷町	49.8%	0.0%	27.6%	9.9%	12.7%	0.0%	0.0%	0.0%
富谷町	57.8%	0.0%	31.4%	9.0%	1.8%	0.0%	0.0%	0.0%
大衡村	51.7%	0.0%	26.4%	11.9%	10.0%	0.0%	0.0%	0.0%
色麻町	31.7%	0.0%	31.1%	27.5%	9.7%	0.0%	0.0%	0.0%
加美町	59.0%	0.6%	21.9%	8.6%	9.9%	0.0%	0.0%	0.0%
涌谷町	44.5%	0.1%	44.8%	4.1%	6.5%	0.0%	0.0%	0.0%
美里町	52.0%	4.3%	31.1%	1.1%	11.5%	0.0%	0.0%	0.0%
女川町	38.5%	0.0%	47.4%	2.2%	11.9%	0.0%	0.0%	0.0%
南三陸町	73.6%	0.8%	15.9%	0.8%	8.9%	0.0%	0.0%	0.0%



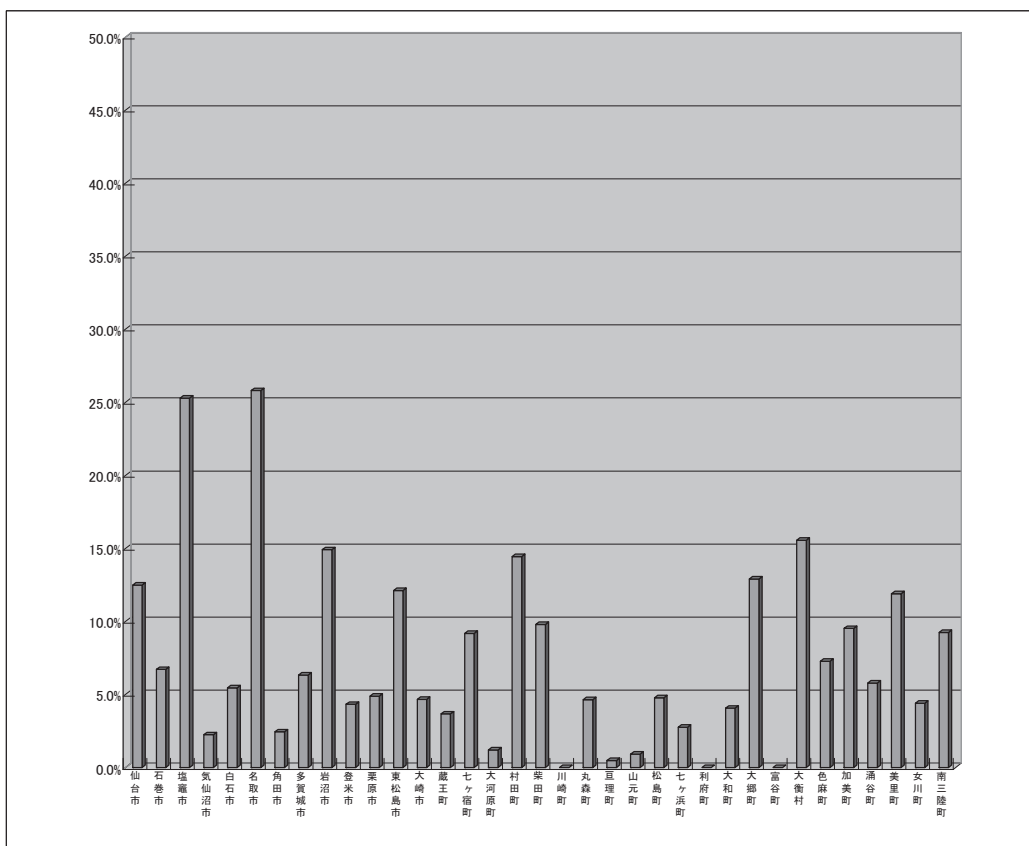
⑩ I 充当可能基金(分子の控除要素)の対分母比

仙台市	70.6%
石巻市	23.7%
塩竈市	12.2%
気仙沼市	21.2%
白石市	73.1%
名取市	31.3%
角田市	36.9%
多賀城市	63.8%
岩沼市	71.8%
登米市	36.7%
栗原市	38.1%
東松島市	31.6%
大崎市	18.3%
蔵王町	38.6%
七ヶ宿町	144.7%
大河原町	31.9%
村田町	22.8%
柴田町	21.9%
川崎町	50.3%
丸森町	47.8%
亘理町	45.5%
山元町	68.7%
松島町	49.7%
七ヶ浜町	47.9%
利府町	44.1%
大和町	39.7%
大郷町	74.4%
富谷町	109.5%
大衡村	55.2%
色麻町	34.9%
加美町	25.0%
涌谷町	31.7%
美里町	37.8%
女川町	289.4%
南三陸町	23.9%



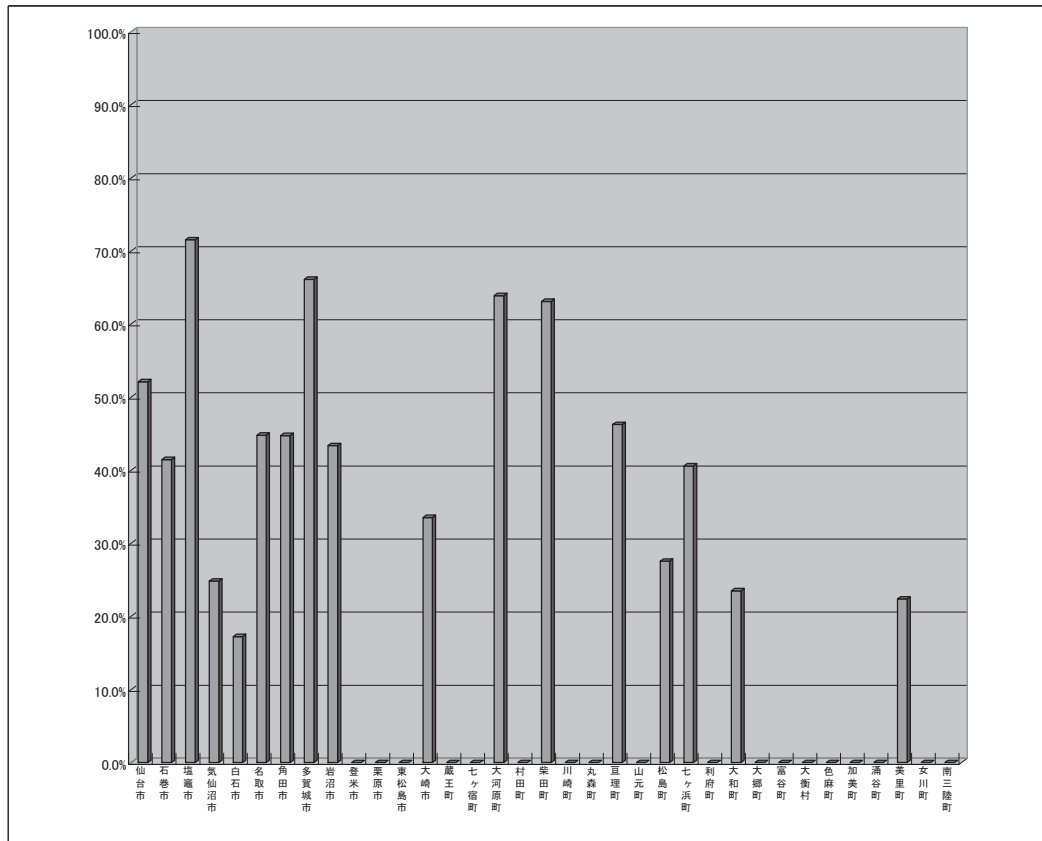
⑪ J 特定歳入(都市計画税除く)(分子の控除要素)の対分母比

仙台市	12.5%
石巻市	6.7%
塩竈市	25.3%
気仙沼市	2.2%
白石市	5.5%
名取市	25.8%
角田市	2.4%
多賀城市	6.3%
岩沼市	14.9%
登米市	4.3%
栗原市	4.9%
東松島市	12.1%
大崎市	4.7%
蔵王町	3.7%
七ヶ宿町	9.2%
大河原町	1.2%
村田町	14.4%
柴田町	9.8%
川崎町	0.0%
丸森町	4.6%
亘理町	0.5%
山元町	0.9%
松島町	4.8%
七ヶ浜町	2.8%
利府町	0.0%
大和町	4.1%
大郷町	12.9%
富谷町	0.0%
大衡村	15.6%
色麻町	7.3%
加美町	9.5%
涌谷町	5.8%
美里町	11.9%
女川町	4.4%
南三陸町	9.2%



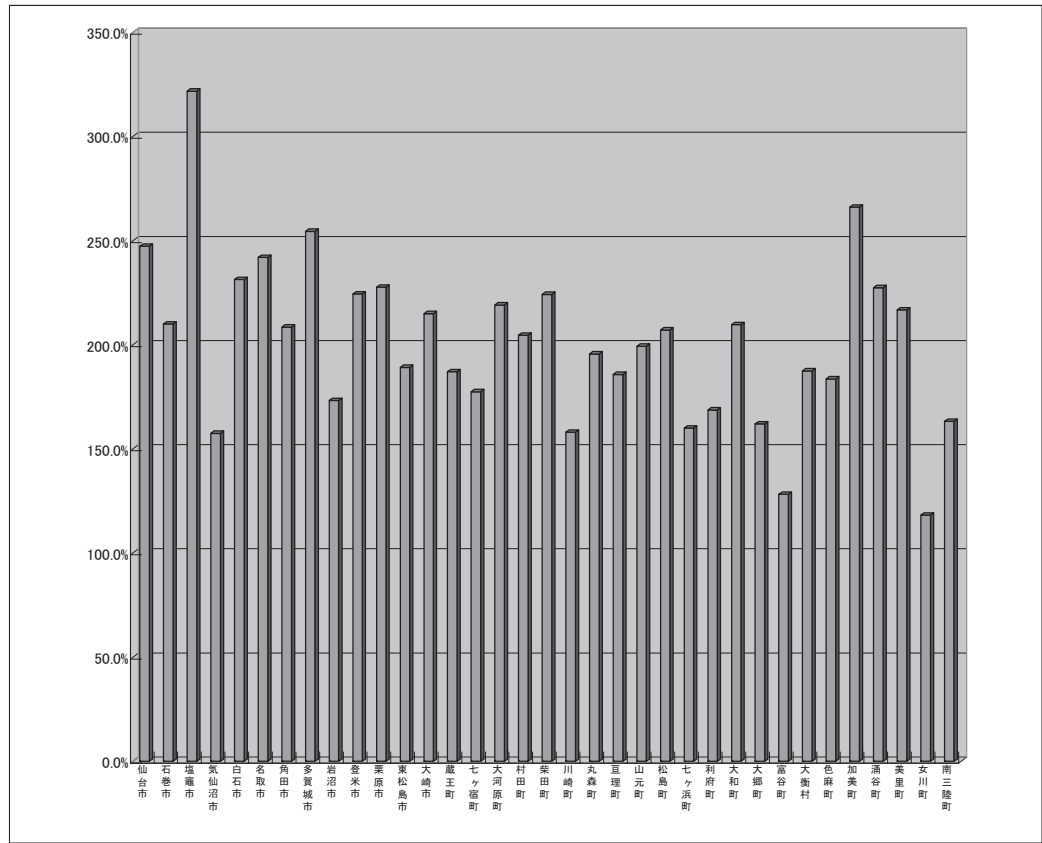
⑫ K 都市計画税(分子の控除要素)の対分母比

仙台市	52.1%
石巻市	41.5%
塩竈市	71.5%
気仙沼市	24.8%
白石市	17.2%
名取市	44.8%
角田市	44.8%
多賀城市	66.1%
岩沼市	43.4%
登米市	-
栗原市	-
東松島市	-
大崎市	33.5%
蔵王町	-
七ヶ宿町	-
大河原町	63.9%
村田町	-
柴田町	63.1%
川崎町	-
丸森町	-
亘理町	46.3%
山元町	-
松島町	27.6%
七ヶ浜町	40.6%
利府町	-
大和町	23.5%
大郷町	-
富谷町	-
大衡村	-
色麻町	-
加美町	-
涌谷町	-
美里町	22.4%
女川町	-
南三陸町	-



⑬ L 基準財政需要額算入見込額(分子の控除要素)の対分母比

仙台市	247.3%
石巻市	210.0%
塩竈市	321.8%
気仙沼市	157.5%
白石市	231.4%
名取市	241.9%
角田市	208.5%
多賀城市	254.5%
岩沼市	173.3%
登米市	224.4%
栗原市	227.7%
東松島市	189.1%
大崎市	215.0%
蔵王町	187.1%
七ヶ宿町	177.5%
大河原町	219.1%
村田町	204.6%
柴田町	224.2%
川崎町	158.0%
丸森町	195.6%
亘理町	185.7%
山元町	199.3%
松島町	207.2%
七ヶ浜町	160.0%
利府町	168.7%
大和町	209.7%
大郷町	162.0%
富谷町	128.2%
大衡村	187.4%
色麻町	183.6%
加美町	266.1%
涌谷町	227.4%
美里町	216.7%
女川町	118.2%
南三陸町	163.2%



(3) 将来負担比率の分析

加算要素と控除要素の状況を表したのが、⑭である。x軸に充当可能特定歳入（普通交付税算入見込額、都市計画税充当見込額等）の、標準的な財政規模（算入公債費控除後）に対する割合をとり、y軸に加算要素である将来負担比率の標準的な財政規模（算入公債費控除後）に対する割合をとっている。分母が共通なので、y値マイナスx値が将来負担比率となる。

将来負担比率の順位の高い5団体（村田町、仙台市、色麻町、栗原市、加美町）が、加算要素の対分母比の上位5団体のうち4団体を占めている。しかし、控除要素の対分母比の上位5団体のうちには仙台市が入っているのみである。

上位団体には特定歳入としての都市計画税がない（又は少額）という共通点があるほか、充当可能基金の対分母比が小さい

さらに表中、バブルの大きさは、充当可能特定歳入のうち、都市計画税充当見込額の割合の大きさを示しており、特に財政規模の小さい町村部では、その影響が大きいことがわかる。

⑭ 将来負担比率に係る将来負担額の構成分析

