

### 3. 将来負担比率

将来負担比率については、一般会計等、公営企業及び一部事務組合等の地方債残高のほか、退職手当負担見込額や土地開発公社負担見込額等といった将来負担額を増加させる要素（以下、「加算要素」という。）の大小だけでなく、将来負担額に充当可能な基金の額、特定財源の額及び基準財政需要額算入見込額といった将来負担額から控除する要素（以下、「控除要素」という。）の大小が、算定結果に大きく影響する。

次ページ以降、①で加算要素の額及び対分母比について、②で控除要素の額及び対分母比について一覧で示した後、③～⑨では加算要素について、⑩～⑬では控除要素について、対分母比をグラフで示している。

この次ページ以降の資料によれば、以下のような分析が可能である。

#### (1) 分子の加算要素の分析

分子の加算要素（A～H）合計値の対分母比は、塩竈市が573.3%と最も大きく、以下、仙台市（539.9%）、加美町（515.0%）、村田町（497.4%）、栗原市（469.6%）と続いている。

塩竈市については、公営企業債等繰入見込額の対分母比が県内で最も大きいほか、土地開発公社負担見込額及び連結実質赤字額が発生している等の特徴がある。

仙台市については、一般会計等の地方債残高及び債務負担行為支出予定額の対分母比が大きい。加美町及び村田町についても、一般会計等の地方債残高の影響が大きい。

栗原市については、退職手当負担見込額、公営企業債等繰入見込額及び債務負担行為支出予定額の対分母比が大きい。

#### (2) 分子の控除要素の分析

分子の控除要素（I～L）合計値の対分母比は、塩竈市が436.4%と最も大きく、以下、仙台市（380.5%）、多賀城市（370.2%）、白石市（366.9%）、柴田町（350.4%）と続いている。

塩竈市については、基準財政需要額算入見込額の対分母比が県内で最も大きいほか、特定歳入としての都市計画税の対分母比も県内で2番目に大きい。これにより、加算要素の対分母比が県内で最も大きいものの、将来負担比率は136.8%と県内中位になっている。

仙台市については、充当可能基金の対分母比が大きいほか、特定歳入としての都市計画税の対分母比が大きい。加算要素の対分母比が県内で2番目に大きいものの、将来負担比率は159.4%に抑えられている。

多賀城市については、塩竈市と同様に、基準財政需要額算入見込額及び特定歳入としての都市計画税の対分母比が大きい。白石市については、充当可能基金の対分母比が大きいほか、加算要素の対分母比が大きい割に基準財政需要額算入見込額の対分母比が大きい。柴田町については、特定歳入としての都市計画税の対分母比が県内で最も大きい。

#### (3) 将来負担比率の分析

将来負担比率の高い村田町（245.5%）、加美町（186.6%）、栗原市（178.7%）の3団体ともに、加算要素では上位5団体に入っているが、控除要素では上位5団体に入っていない。

特定歳入としての都市計画税がない（又は少額）という3団体の共通点があるほか、村田町及び加美町については、充当可能基金の対分母比が小さい。また、村田町については、加算要素の対分母比が大きい割に、基準財政需要額算入額の対分母比が大きい。

① 分子の加算要素の対分母比

将来負担比率の分子のうち加算要素となるものをA地方債現在高、B債務負担行為支出予定額、C公営企業債等繰入金見込額、D組合等負担見込額、E退職手当負担見込額、F土地公社債見込額、G三セツ等負担見込額、H連結実質赤字額の構成要素に分け、それぞれ分母に対する大きさを算出した結果は以下のとおり。

	分子(加算要素)										分母(構成要素)									
	地方債現在高		債務負担行為支出予定額		公営企業債等繰入金見込額		組合等負担見込額		退職手当負担見込額		土地公社債見込額		三セツ等負担見込額		連結実質赤字額		対分母		分母	
	対分母比	対分母	対分母比	対分母	対分母比	対分母	対分母比	対分母	対分母比	対分母	対分母比	対分母	対分母比	対分母	対分母比	対分母	対分母比	対分母	対分母	対分母
仙台市	769,127,943	406.3%	30,709,318	16.2%	128,458,028	67.9%	0	0.0%	74,585,949	39.4%	18,048,201	9.5%	1,176,081	0.6%	228,309,002	39.010260	39,010,260	189,298,742	0.0%	189,298,742
石巻市	74,175,941	223.1%	3,706,254	11.1%	48,043,496	144.5%	8,158,645	24.5%	13,855,518	41.7%	0	0.0%	230,450	0.7%	39,517,890	6.271315	6,271,315	33,246,575	3.0%	33,246,575
塩竈市	22,745,571	238.1%	144,718	1.5%	22,892,729	239.6%	696,891	7.3%	4,515,429	47.3%	2,220,437	23.2%	361,313	3.8%	11,932,662	2,376,453	2,376,453	9,564,209	12.5%	9,564,209
気仙沼市	24,336,214	196.6%	1,089,919	8.8%	12,413,273	100.3%	1,138,959	9.2%	6,018,905	48.6%	0	0.0%	25,610	0.2%	14,753,546	2,377,193	2,377,193	12,376,353	0.0%	12,376,353
白石市	13,522,966	176.1%	42,426	0.6%	8,028,002	104.5%	4,906,449	63.9%	3,931,368	51.2%	0	0.0%	10,265	0.1%	9,389,854	1,690,558	1,690,558	7,679,296	0.0%	7,679,296
名取市	25,422,477	222.4%	541,033	4.7%	12,178,211	106.6%	241,053	2.1%	3,435,434	30.1%	3,275,150	28.7%	0	0.0%	13,994,885	2,565,870	2,565,870	11,429,015	0.0%	11,429,015
角田市	11,054,389	168.9%	0	0.0%	10,637,492	162.4%	1,925,703	29.4%	2,581,747	39.4%	296,814	4.5%	14,921	0.2%	7,685,059	1,135,796	1,135,796	6,549,263	0.0%	6,549,263
多賀城市	20,405,912	217.3%	66,127	0.7%	17,887,238	190.5%	1,558,291	16.6%	2,058,875	21.9%	0	0.0%	176	0.0%	11,584,508	2,194,223	2,194,223	9,390,285	0.0%	9,390,285
岩沼市	10,287,763	137.9%	150,552	2.0%	8,117,024	108.8%	1,004,350	13.5%	3,129,625	41.9%	846,350	11.3%	0	0.0%	8,942,445	1,479,433	1,479,433	7,463,012	0.0%	7,463,012
登米市	49,948,941	222.9%	823,108	3.7%	28,292,966	126.2%	0	0.0%	9,821,366	43.8%	0	0.0%	11,998	0.1%	26,789,550	4,365,886	4,365,886	22,423,664	0.0%	22,423,664
栗原市	49,139,869	220.5%	3,376,762	15.2%	38,537,065	172.9%	0	0.0%	13,594,789	61.0%	0	0.0%	0	0.0%	27,646,819	5,363,271	5,363,271	22,283,548	0.0%	22,283,548
東松島市	16,608,935	204.0%	648,033	8.0%	9,081,475	111.5%	974,340	12.0%	2,740,929	33.7%	0	0.0%	1,141	0.0%	9,290,965	1,148,318	1,148,318	8,142,647	0.0%	8,142,647
大崎市	65,142,367	226.2%	2,772,330	9.6%	38,738,040	134.5%	3,562,281	12.4%	10,393,655	36.1%	682,134	2.4%	33,701	0.1%	34,485,595	5,687,357	5,687,357	28,798,238	0.0%	28,798,238
七ヶ宿町	6,799,077	121.5%	468	0.0%	3,330,232	104.1%	468,926	14.6%	1,025,409	32.0%	0	0.0%	0	0.0%	3,685,076	485,311	485,311	3,199,765	0.0%	3,199,765
七ヶ宿町	2,275,002	192.5%	0	0.0%	764,450	64.7%	295,427	25.0%	531,859	45.0%	0	0.0%	0	0.0%	1,491,266	309,548	309,548	1,181,718	0.0%	1,181,718
大河原町	5,377,075	133.6%	0	0.0%	3,537,472	87.9%	6,887,306	171.1%	1,486,540	37.2%	0	0.0%	0	0.0%	4,843,203	817,492	817,492	4,025,711	0.0%	4,025,711
村田町	8,648,310	283.9%	105,014	3.4%	4,146,566	136.1%	1,162,548	38.2%	2,621,138	42.9%	0	0.0%	6,862	0.1%	7,618,850	1,515,544	1,515,544	6,103,306	0.0%	6,103,306
柴田町	13,659,919	223.8%	284,917	4.7%	6,639,591	108.8%	3,943,903	64.6%	2,621,138	42.9%	0	0.0%	0	0.0%	3,587,661	541,046	541,046	3,046,615	0.0%	3,046,615
川崎町	3,640,983	132.0%	0	0.0%	3,440,720	124.8%	48,295	1.8%	989,577	35.9%	0	0.0%	0	0.0%	3,316,414	559,232	559,232	2,757,182	0.0%	2,757,182
丸森町	8,442,079	204.4%	114,555	2.8%	5,411,529	131.0%	198,716	4.8%	2,447,932	59.3%	0	0.0%	0	0.0%	4,983,831	854,383	854,383	4,129,448	0.0%	4,129,448
巨理町	9,533,506	161.7%	60,271	1.0%	8,666,697	147.0%	162,498	2.8%	2,096,033	35.6%	0	0.0%	0	0.0%	6,578,896	684,206	684,206	5,894,690	0.0%	5,894,690
山元町	7,193,130	208.4%	599,136	15.6%	5,585,703	161.9%	76,784	2.3%	1,559,938	45.2%	0	0.0%	66,164	1.9%	3,965,881	515,088	515,088	3,450,793	0.0%	3,450,793
松島町	6,743,993	214.0%	142,224	4.5%	4,981,382	158.1%	234,975	7.5%	1,466,392	46.5%	0	0.0%	0	0.0%	3,731,366	579,637	579,637	3,151,729	0.0%	3,151,729
七ヶ宿町	4,851,144	142.0%	26,994	0.8%	2,807,038	82.2%	234,328	6.9%	983,943	29.1%	0	0.0%	2,807	0.1%	3,940,585	525,463	525,463	3,415,122	0.0%	3,415,122
利府町	13,950,311	272.6%	408,053	8.0%	643,501	12.6%	356,545	7.0%	513,186	10.0%	0	0.0%	0	0.0%	5,937,899	820,210	820,210	5,117,689	0.0%	5,117,689
大和町	8,073,066	165.3%	581,997	11.9%	5,348,638	109.5%	421,505	8.6%	1,355,186	27.8%	240,000	4.9%	3,907	0.1%	5,984,001	1,080,595	1,080,595	4,883,406	0.0%	4,883,406
大郷町	4,468,130	193.7%	0	0.0%	2,366,013	102.6%	1,023,113	44.4%	1,007,206	43.7%	0	0.0%	0	0.0%	2,735,708	429,025	429,025	2,306,683	0.0%	2,306,683
富谷町	4,616,948	73.0%	0	0.0%	1,863,726	29.5%	583,824	9.2%	353,566	5.6%	0	0.0%	1,122	0.0%	7,180,397	853,552	853,552	6,326,845	0.0%	6,326,845
大衡村	3,225,522	176.0%	0	0.0%	1,949,933	106.4%	961,023	52.4%	729,528	39.8%	0	0.0%	0	0.0%	2,192,405	359,642	359,642	1,832,763	0.0%	1,832,763
色麻町	3,478,170	149.8%	13,942	0.6%	2,868,864	123.3%	2,219,465	95.6%	880,678	38.0%	0	0.0%	0	0.0%	2,724,378	403,939	403,939	2,320,439	0.0%	2,320,439
加美町	21,907,467	310.0%	311,774	4.4%	7,269,812	102.9%	3,356,951	47.5%	3,371,896	47.7%	171,504	2.4%	10,547	0.1%	9,302,137	2,234,506	2,234,506	7,067,631	0.0%	7,067,631
涌谷町	7,093,356	185.3%	25,680	0.7%	6,018,882	157.2%	478,347	12.5%	1,042,375	27.2%	0	0.0%	8,021	0.2%	4,809,376	980,415	980,415	3,828,961	0.0%	3,828,961
美里町	12,615,319	227.8%	960,411	17.3%	8,473,106	153.0%	399,561	7.2%	2,896,382	52.3%	0	0.0%	0	0.0%	6,449,818	911,658	911,658	5,538,160	0.0%	5,538,160
女川町	3,413,776	70.6%	0	0.0%	3,818,178	79.0%	317,793	6.8%	1,135,035	23.5%	0	0.0%	0	0.0%	5,169,096	337,036	337,036	4,832,060	0.0%	4,832,060
本吉町	5,833,201	211.3%	348,515	12.6%	2,117,621	76.7%	110,654	4.0%	1,525,749	55.3%	0	0.0%	0	0.0%	3,185,901	425,309	425,309	2,760,592	0.0%	2,760,592
南三陸町	11,287,825	253.2%	183,368	4.1%	2,268,219	50.9%	150,855	3.4%	1,404,099	31.5%	0	0.0%	0	0.0%	5,113,563	655,098	655,098	4,458,465	0.0%	4,458,465

(単位:千円)

② 分子の控除要素の対分母比

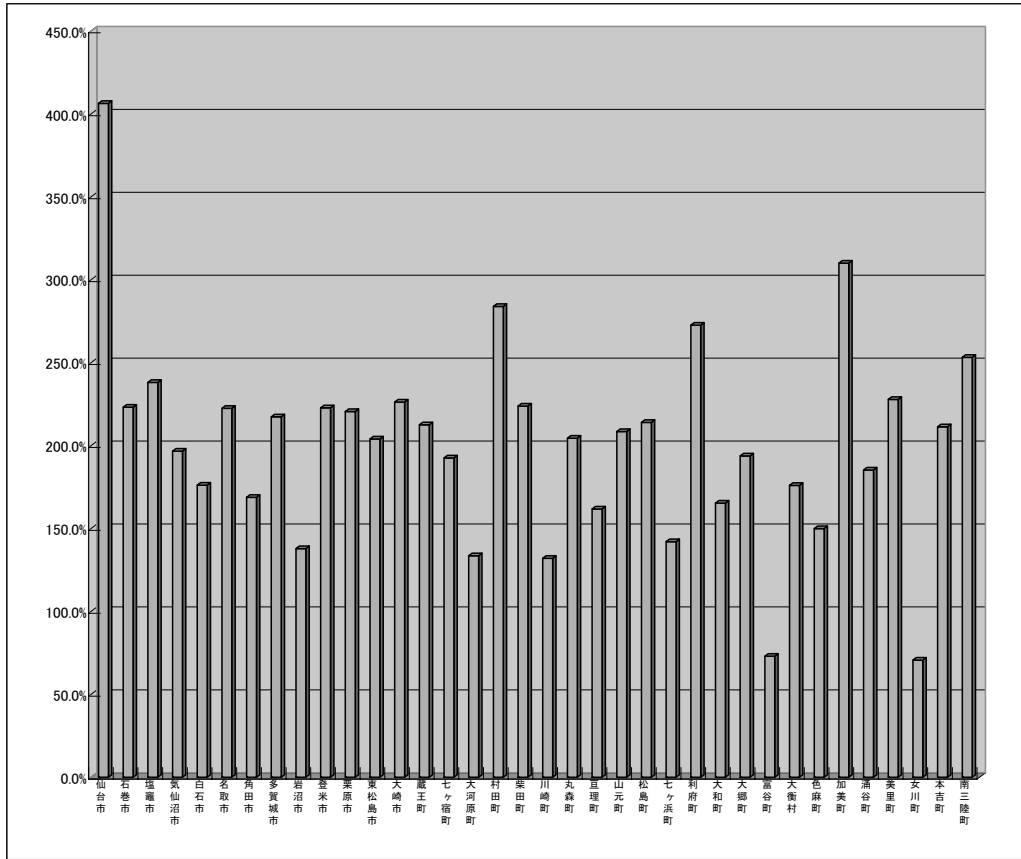
将来負担比率の分子のうち控除要素となるものを「I」特定基金、J特定歳入(都市計画税除く)、K都市計画税、L基礎財政需要額算入見込額の構成要素に分け、それぞれ分母に対する大きさを算出した結果は以下のとおり。

	分子(控除要素)										分子加算要素(A~H)計				分子控除要素(I~L)計			分子 M-N	将来負担比率 (M-N) /(O-P)
	I		J		K		L		M		N		O		P				
	対分母	金額	対分母	金額	対分母	金額	対分母	金額	対分母	金額	対分母	金額	対分母	金額					
仙台市	143,595,985	75.9%	19,491,496	10.3%	102,255,662	54.0%	454,902,660	240.3%	1,022,105,720	539.9%	720,245,803	380.5%	301,859,917	159.4%					
石巻市	9,262,169	27.9%	2,686,825	8.1%	12,384,740	37.3%	73,434,040	220.9%	149,181,615	448.7%	97,767,774	294.1%	51,413,841	154.6%					
塩竈市	350,193	3.7%	1,646,579	17.2%	7,662,716	80.2%	32,035,354	335.3%	54,770,319	573.3%	41,694,842	436.4%	13,075,477	136.8%					
気仙沼市	2,540,772	20.5%	400,989	3.2%	3,022,410	24.4%	20,189,198	163.1%	45,022,580	363.8%	26,153,369	211.3%	18,869,211	152.4%					
白石市	6,808,298	88.7%	578,715	7.5%	1,420,178	18.5%	19,368,417	252.2%	30,441,476	396.4%	28,175,608	366.9%	2,265,868	29.5%					
名取市	3,911,216	34.2%	136,612	1.2%	4,233,660	37.0%	29,381,639	257.1%	45,093,358	394.6%	37,663,127	329.5%	7,480,231	65.0%					
角田市	2,677,009	40.9%	162,958	2.5%	129,184	2.0%	13,872,972	211.8%	26,511,066	404.8%	16,842,023	257.2%	9,689,043	147.8%					
多賀城市	2,732,301	29.1%	692,159	7.4%	6,769,678	72.1%	24,570,142	261.7%	41,976,319	447.0%	34,764,280	370.2%	7,212,039	76.8%					
岩沼市	5,561,120	74.5%	340,534	4.6%	5,178,977	69.4%	13,774,974	184.6%	23,535,664	315.4%	24,855,505	333.0%	-1,319,841	-17.6%					
登米市	9,136,321	40.7%	1,447,426	6.5%	0	0.0%	52,144,180	232.5%	88,898,209	396.4%	62,727,927	279.7%	26,170,282	116.7%					
栗原市	10,345,387	46.4%	1,573,843	7.1%	0	0.0%	52,889,650	237.3%	104,648,185	469.6%	64,808,880	290.8%	39,839,305	178.7%					
東松島市	1,968,196	24.2%	790,794	9.7%	0	0.0%	14,960,225	183.7%	30,054,853	369.1%	17,719,215	217.6%	12,335,638	151.4%					
大崎市	4,734,467	16.4%	1,531,000	5.3%	6,456,942	22.4%	63,738,028	221.3%	121,324,508	421.3%	76,462,037	265.5%	44,862,471	155.7%					
蔵王町	980,119	30.6%	158,256	4.9%	0	0.0%	6,631,523	207.3%	11,622,102	363.2%	7,769,898	242.8%	3,852,204	120.3%					
七ヶ宿町	1,789,639	151.5%	137,113	11.6%	0	0.0%	1,394,368	118.0%	3,866,738	327.2%	3,321,320	281.1%	545,418	46.1%					
大河原町	910,791	22.6%	61,507	1.5%	2,406,226	59.8%	9,574,771	237.8%	17,298,393	429.7%	12,953,295	321.8%	4,345,098	107.9%					
村田町	502,412	16.5%	469,660	15.4%	0	0.0%	6,702,543	220.0%	15,154,610	497.4%	7,674,615	251.9%	7,479,995	245.5%					
柴田町	994,722	16.3%	554,134	9.1%	5,057,062	82.9%	14,761,978	242.2%	27,156,230	444.9%	21,387,766	350.4%	5,768,444	94.5%					
川崎町	1,278,955	46.4%	4,347	0.2%	0	0.0%	5,024,815	182.2%	8,118,975	294.5%	6,307,517	228.8%	1,811,458	65.6%					
丸森町	1,941,213	47.0%	257,687	6.2%	0	0.0%	8,697,085	210.6%	16,614,811	402.3%	10,895,985	263.9%	5,718,826	138.4%					
亘理町	2,374,218	40.3%	63,209	1.1%	2,855,262	48.4%	11,217,338	190.3%	20,519,005	348.1%	16,510,027	280.1%	4,008,978	68.0%					
山元町	2,114,274	61.3%	50,410	1.5%	0	0.0%	7,149,293	207.2%	15,022,855	435.3%	9,313,977	269.9%	5,708,878	165.4%					
松島町	1,671,495	53.0%	265,988	8.4%	1,284,037	40.7%	7,113,406	225.7%	13,588,366	430.5%	10,334,936	327.9%	3,233,430	102.5%					
七ヶ浜町	1,521,258	44.5%	152,247	4.5%	892,888	26.1%	5,821,736	170.5%	8,916,254	261.1%	8,388,229	245.6%	528,025	15.4%					
利府町	2,405,972	47.0%	0	0.0%	0	0.0%	9,366,082	183.0%	15,872,196	310.1%	11,772,054	230.0%	4,100,142	80.1%					
大和町	1,725,796	35.3%	156,227	3.2%	1,742,566	35.7%	11,406,109	233.6%	16,024,319	328.1%	15,030,718	307.8%	993,601	20.3%					
大郷町	662,003	28.7%	306,573	13.3%	0	0.0%	4,264,975	184.9%	8,864,462	384.3%	5,233,551	226.9%	3,630,911	157.4%					
富谷町	6,432,384	101.7%	0	0.0%	0	0.0%	8,857,646	140.0%	7,419,186	117.3%	15,290,030	241.7%	-7,870,844	-124.4%					
大衡村	987,177	53.9%	364,663	19.9%	0	0.0%	3,607,221	196.8%	6,865,096	374.6%	4,959,061	270.6%	1,906,035	103.9%					
色麻町	755,776	32.6%	205,662	8.9%	0	0.0%	4,571,364	197.0%	9,454,119	407.4%	5,532,702	238.4%	3,921,417	168.9%					
加美町	677,449	9.6%	708,201	10.0%	2,433	0.0%	21,820,401	308.7%	36,399,951	515.0%	23,208,484	328.4%	13,191,467	186.6%					
涌谷町	1,121,243	29.3%	246,728	6.4%	0	0.0%	8,976,322	234.4%	14,686,661	383.0%	10,344,293	270.2%	4,322,368	112.8%					
美里町	2,287,364	41.3%	786,512	14.2%	2,879,943	52.0%	12,273,527	221.6%	25,344,779	457.6%	18,227,546	329.1%	7,117,233	128.5%					
女川町	10,643,994	220.3%	220,046	4.6%	0	0.0%	4,343,984	89.9%	8,684,782	179.7%	15,207,924	314.7%	-6,523,142	-134.9%					
本吉町	648,422	23.5%	115,576	4.2%	0	0.0%	4,872,626	176.5%	9,935,740	359.9%	5,636,624	204.2%	4,299,116	155.7%					
南三陸町	1,103,887	24.8%	542,875	12.2%	0	0.0%	7,876,057	176.7%	15,294,366	343.0%	9,522,819	213.6%	5,771,547	129.4%					

※左表中の「将来負担比率」のマイナス計  
上は参考値。  
該当する3団体の将来負担比率は、健全  
化法上「0(ゼロ)」である。

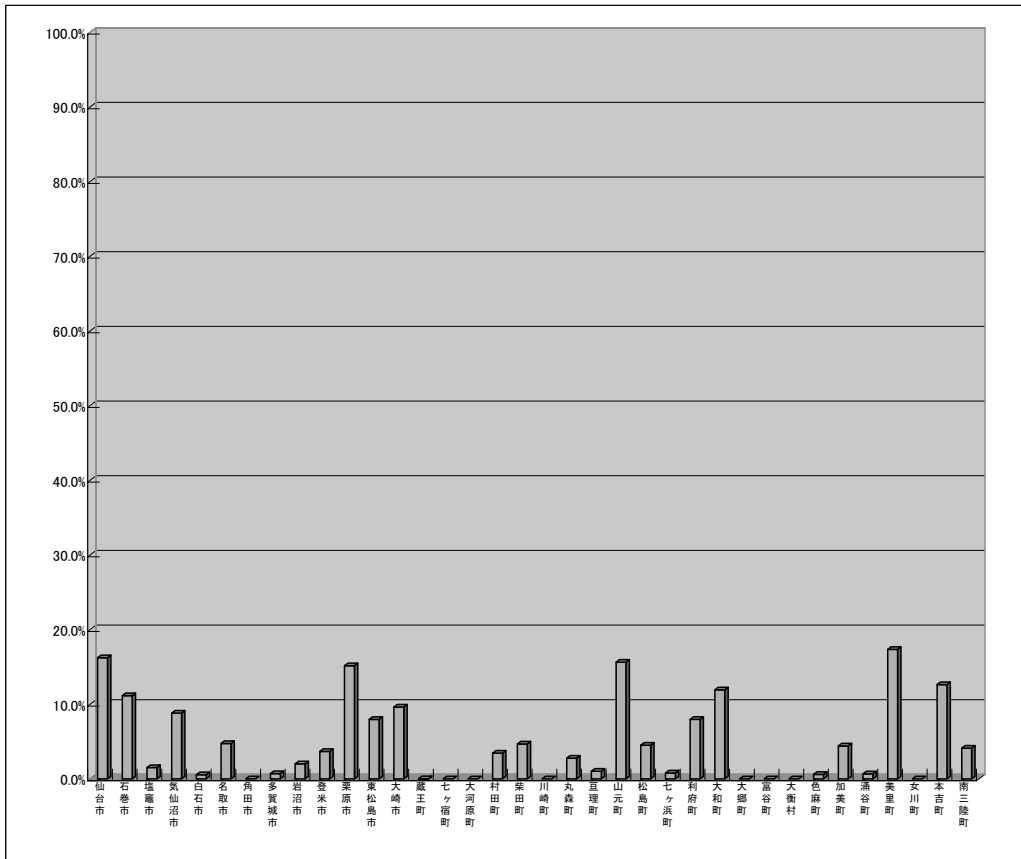
③ A 地方債現在高(分子の加算要素)の対分母比

仙台市	406.3%
石巻市	223.1%
塩竈市	238.1%
気仙沼市	196.6%
白石市	176.1%
名取市	222.4%
角田市	168.8%
多賀城市	217.3%
岩沼市	137.9%
登米市	222.8%
栗原市	220.5%
東松島市	204.0%
大崎市	226.2%
蔵王町	212.5%
七ヶ宿町	192.5%
大河原町	133.6%
村田町	283.9%
柴田町	223.8%
川崎町	132.0%
丸森町	204.4%
亶理町	161.7%
山元町	208.4%
松島町	214.0%
七ヶ浜町	142.0%
利府町	272.6%
大和町	165.3%
大郷町	193.7%
富谷町	73.0%
大衡村	176.0%
色麻町	149.9%
加美町	310.0%
涌谷町	185.3%
美里町	227.8%
女川町	70.6%
本吉町	211.3%
南三陸町	253.2%



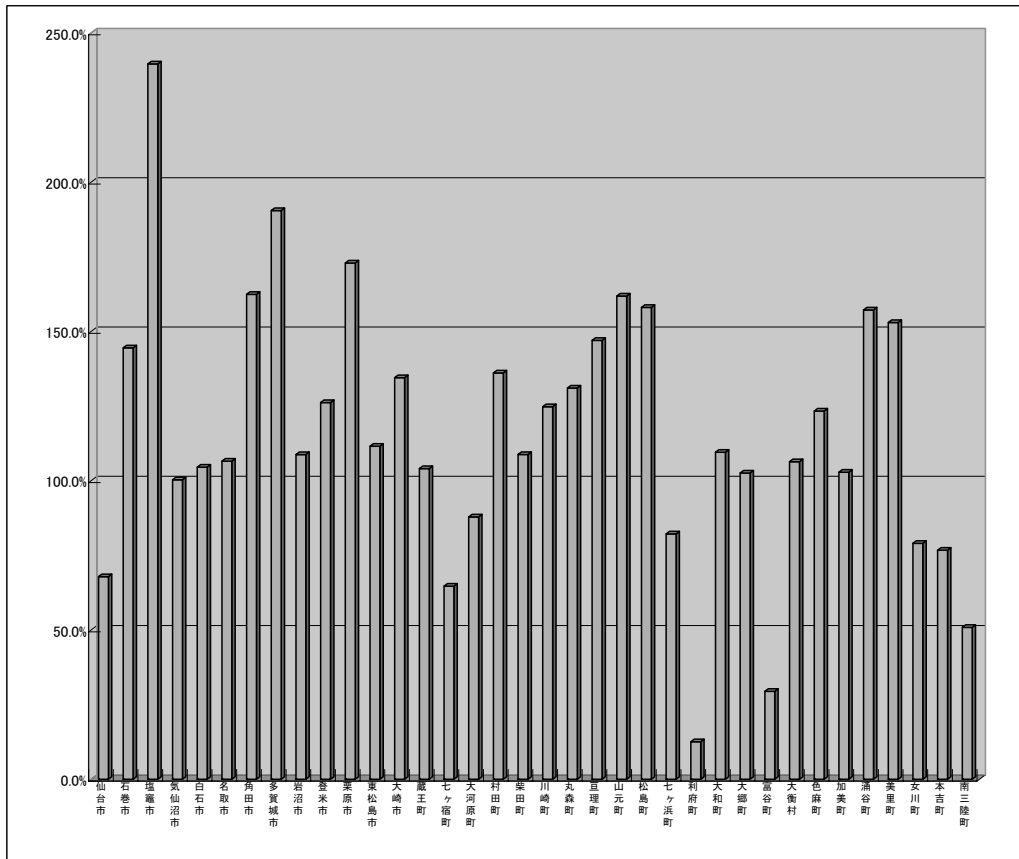
④ B 債務負担行為支出予定額(分子の加算要素)の対分母比

仙台市	16.2%
石巻市	11.1%
塩竈市	1.5%
気仙沼市	8.8%
白石市	0.6%
名取市	4.7%
角田市	0.0%
多賀城市	0.7%
岩沼市	2.0%
登米市	3.7%
栗原市	15.2%
東松島市	8.0%
大崎市	9.6%
蔵王町	0.0%
七ヶ宿町	0.0%
大河原町	0.0%
村田町	3.4%
柴田町	4.7%
川崎町	0.0%
丸森町	2.8%
亶理町	1.0%
山元町	15.6%
松島町	4.5%
七ヶ浜町	0.8%
利府町	8.0%
大和町	11.9%
大郷町	0.0%
富谷町	0.0%
大衡村	0.0%
色麻町	0.6%
加美町	4.4%
涌谷町	0.7%
美里町	17.3%
女川町	0.0%
本吉町	12.6%
南三陸町	4.1%



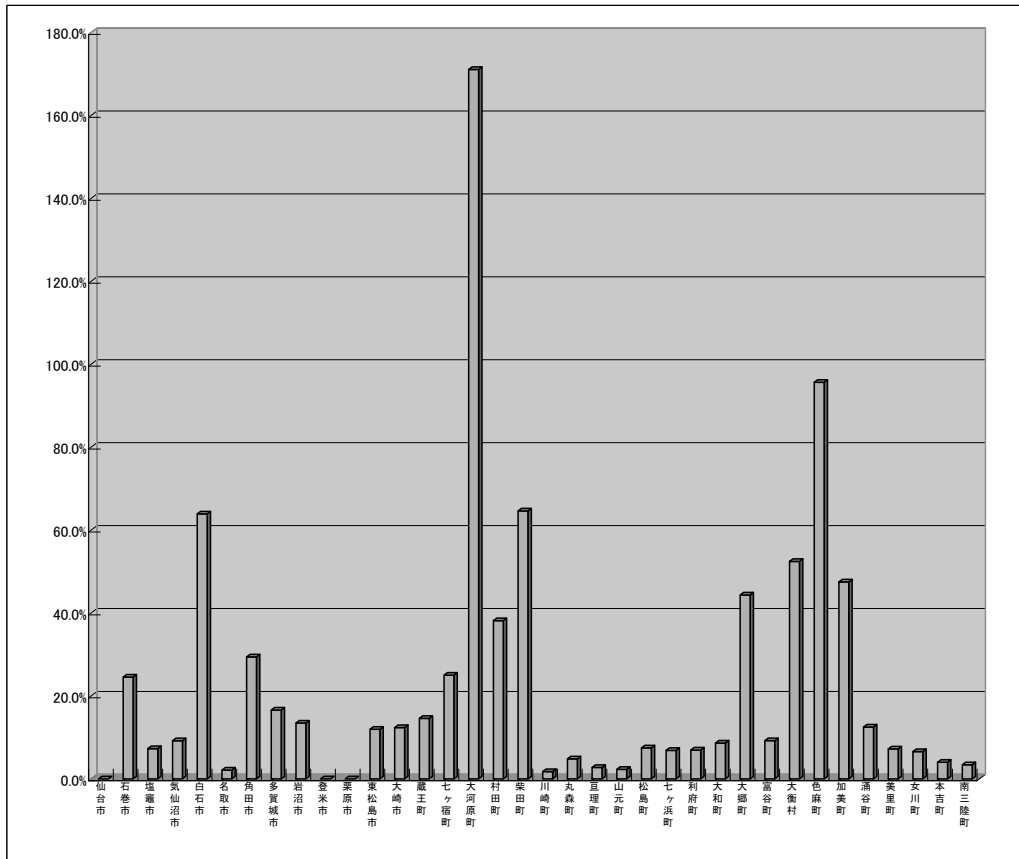
⑤ C 公営企業債等繰入見込額(分子の加算要素)の対分母比

仙台市	67.9%
石巻市	144.5%
塩竈市	239.6%
気仙沼市	100.3%
白石市	104.5%
名取市	106.6%
角田市	162.4%
多賀城市	190.5%
岩沼市	108.8%
登米市	126.2%
栗原市	172.9%
東松島市	111.5%
大崎市	134.5%
蔵王町	104.1%
七ヶ宿町	64.7%
大河原町	87.9%
村田町	136.1%
柴田町	108.8%
川崎町	124.8%
丸森町	131.0%
亶理町	147.0%
山元町	161.9%
松島町	158.1%
七ヶ浜町	82.2%
利府町	12.6%
大和町	109.5%
大郷町	102.6%
富谷町	29.5%
大衡村	106.4%
色麻町	123.3%
加美町	102.9%
涌谷町	157.2%
美里町	153.0%
女川町	79.0%
本吉町	76.7%
南三陸町	50.9%



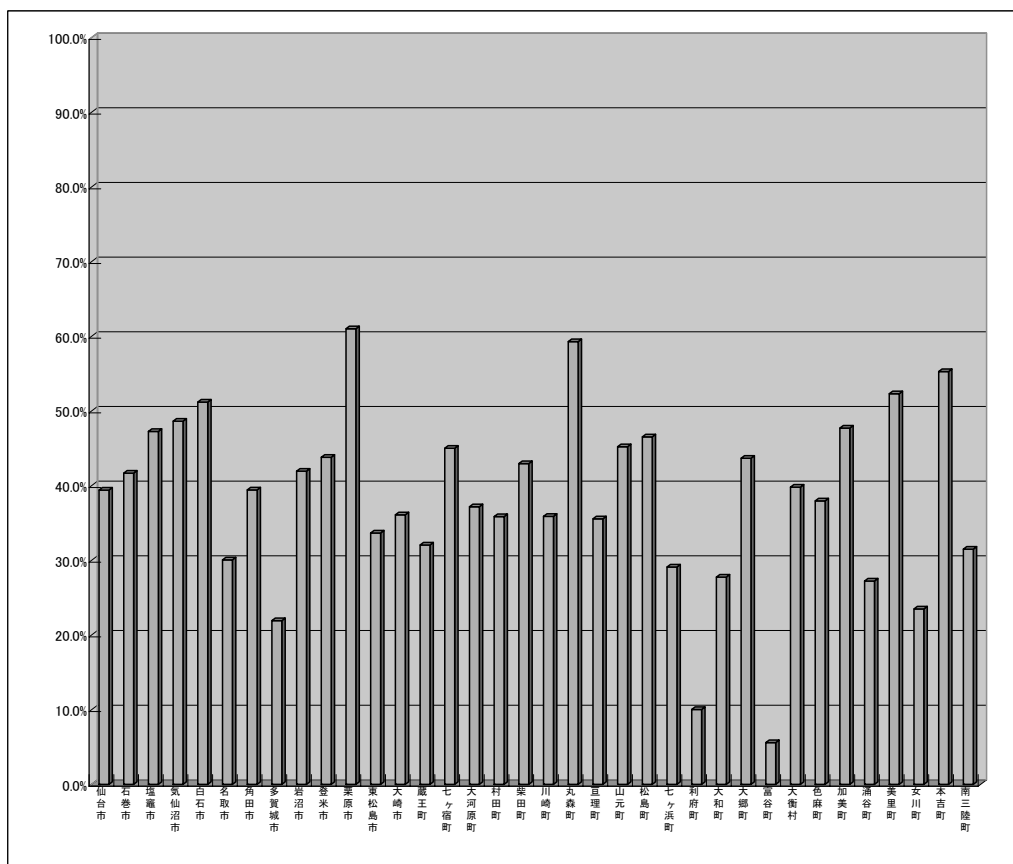
⑥ D 組合等負担見込額(分子の加算要素)の対分母比

仙台市	0.0%
石巻市	24.5%
塩竈市	7.3%
気仙沼市	9.2%
白石市	63.9%
名取市	2.1%
角田市	29.4%
多賀城市	16.6%
岩沼市	13.5%
登米市	0.0%
栗原市	0.0%
東松島市	12.0%
大崎市	12.4%
蔵王町	14.6%
七ヶ宿町	25.0%
大河原町	171.1%
村田町	38.2%
柴田町	64.6%
川崎町	1.8%
丸森町	4.8%
亶理町	2.8%
山元町	2.3%
松島町	7.5%
七ヶ浜町	6.9%
利府町	7.0%
大和町	8.6%
大郷町	44.4%
富谷町	9.2%
大衡村	52.4%
色麻町	95.6%
加美町	47.5%
涌谷町	12.5%
美里町	7.2%
女川町	6.6%
本吉町	4.0%
南三陸町	3.4%



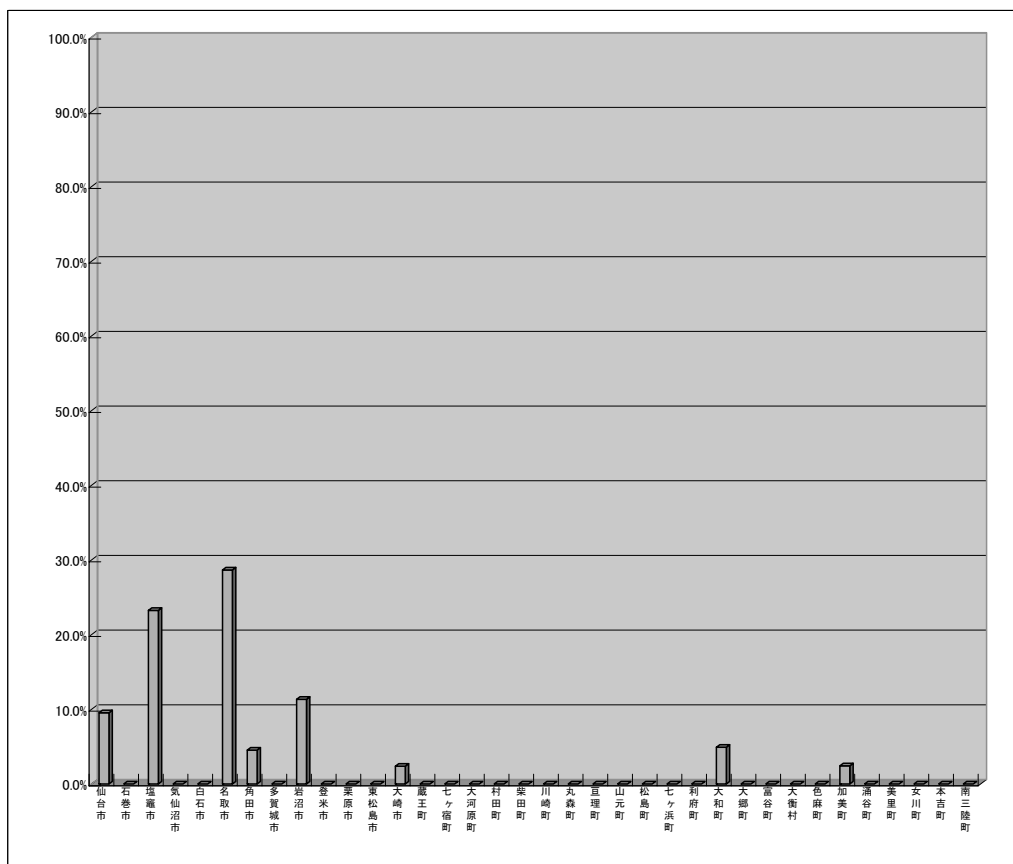
⑦ E 退職手当負担見込額(分子の加算要素)の対分母比

仙台市	39.4%
石巻市	41.7%
塩竈市	47.3%
気仙沼市	48.6%
白石市	51.2%
名取市	30.1%
角田市	39.4%
多賀城市	21.9%
岩沼市	41.9%
登米市	43.8%
栗原市	61.0%
東松島市	33.7%
大崎市	36.1%
蔵王町	32.0%
七ヶ宿町	45.0%
大河原町	37.2%
村田町	35.8%
柴田町	42.9%
川崎町	35.9%
丸森町	59.3%
亘理町	35.6%
山元町	45.2%
松島町	46.5%
七ヶ浜町	29.1%
利府町	10.0%
大和町	27.8%
大郷町	43.7%
富谷町	5.6%
大衡村	39.8%
色麻町	38.0%
加美町	47.7%
涌谷町	27.2%
美里町	52.3%
女川町	23.5%
本吉町	55.3%
南三陸町	31.5%



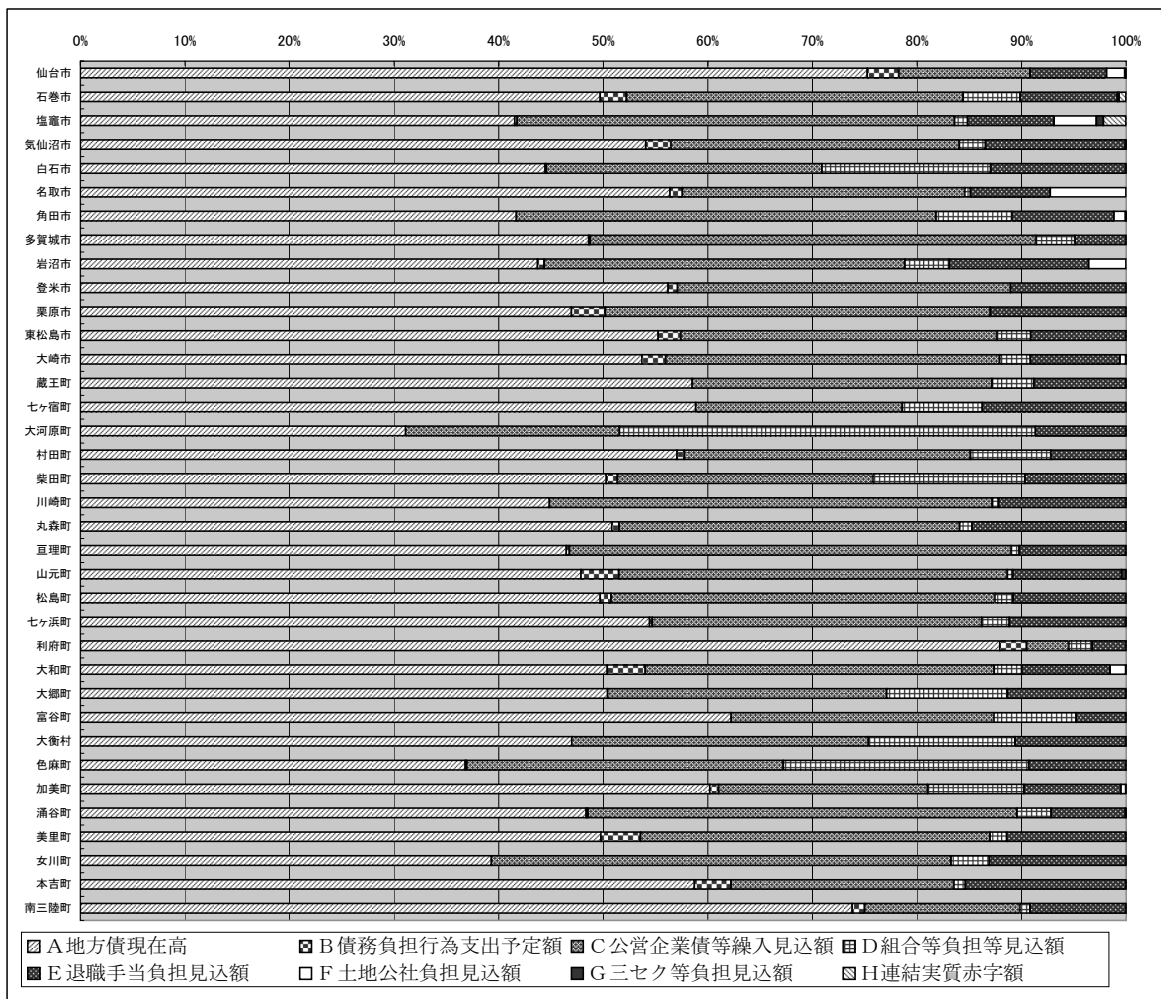
⑧ F 土地開発公社負担見込額(分子の加算要素)の対分母比

仙台市	9.5%
石巻市	0.0%
塩竈市	23.2%
気仙沼市	0.0%
白石市	0.0%
名取市	28.7%
角田市	4.5%
多賀城市	0.0%
岩沼市	11.3%
登米市	0.0%
栗原市	0.0%
東松島市	0.0%
大崎市	2.4%
蔵王町	0.0%
七ヶ宿町	0.0%
大河原町	0.0%
村田町	0.0%
柴田町	0.0%
川崎町	0.0%
丸森町	0.0%
亘理町	0.0%
山元町	0.0%
松島町	0.0%
七ヶ浜町	0.0%
利府町	0.0%
大和町	4.9%
大郷町	0.0%
富谷町	0.0%
大衡村	0.0%
色麻町	0.0%
加美町	2.4%
涌谷町	0.0%
美里町	0.0%
女川町	0.0%
本吉町	0.0%
南三陸町	0.0%



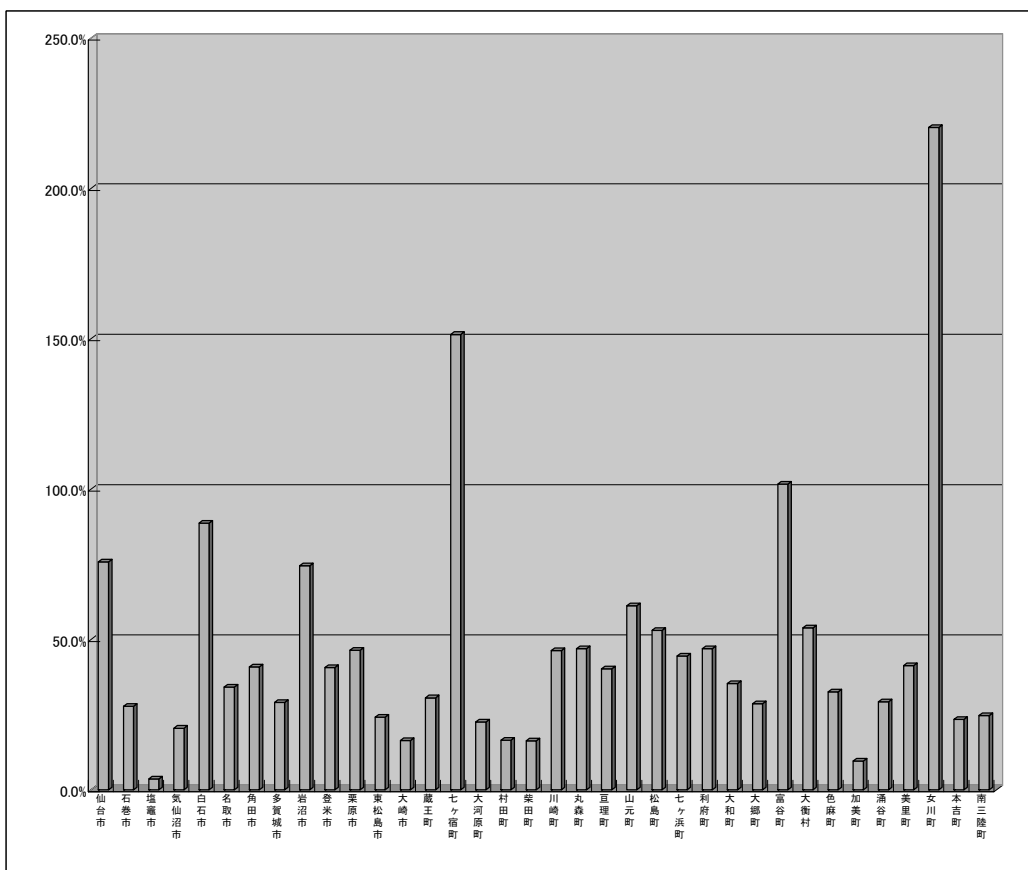
⑨ 各団体の将来負担比率の分子の加算要素に占めるA～H各々の割合

	地方債現在高	債務負担行為支出予定額	公営企業債等繰入見込額	組合等負担等見込額	退職手当負担見込額	土地公社負担見込額	三セク等負担見込額	連結実質赤字額
	A	B	C	D	E	F	G	H
仙台市	75.2%	3.0%	12.6%	0.0%	7.3%	1.8%	0.1%	0.0%
石巻市	49.7%	2.5%	32.2%	5.5%	9.3%	0.0%	0.2%	0.7%
塩竈市	41.5%	0.3%	41.8%	1.3%	8.2%	4.1%	0.7%	2.2%
気仙沼市	54.1%	2.4%	27.6%	2.5%	13.4%	0.0%	0.1%	0.0%
白石市	44.4%	0.1%	26.4%	16.1%	12.9%	0.0%	0.0%	0.0%
名取市	56.4%	1.2%	27.0%	0.5%	7.6%	7.3%	0.0%	0.0%
角田市	41.7%	0.0%	40.1%	7.3%	9.7%	1.1%	0.1%	0.0%
多賀城市	48.6%	0.2%	42.6%	3.7%	4.9%	0.0%	0.0%	0.0%
岩沼市	43.7%	0.6%	34.5%	4.3%	13.3%	3.6%	0.0%	0.0%
登米市	56.2%	0.9%	31.8%	0.0%	11.0%	0.0%	0.0%	0.0%
栗原市	47.0%	3.2%	36.8%	0.0%	13.0%	0.0%	0.0%	0.0%
東松島市	55.3%	2.2%	30.2%	3.2%	9.1%	0.0%	0.0%	0.0%
大崎市	53.7%	2.3%	31.9%	2.9%	8.6%	0.6%	0.0%	0.0%
蔵王町	58.5%	0.0%	28.7%	4.0%	8.8%	0.0%	0.0%	0.0%
七ヶ宿町	58.8%	0.0%	19.8%	7.6%	13.8%	0.0%	0.0%	0.0%
大河原町	31.1%	0.0%	20.4%	39.8%	8.7%	0.0%	0.0%	0.0%
村田町	57.1%	0.7%	27.4%	7.7%	7.2%	0.0%	0.0%	0.0%
柴田町	50.3%	1.0%	24.4%	14.5%	9.7%	0.0%	0.0%	0.0%
川崎町	44.8%	0.0%	42.4%	0.6%	12.2%	0.0%	0.0%	0.0%
丸森町	50.8%	0.7%	32.6%	1.2%	14.7%	0.0%	0.0%	0.0%
亘理町	46.5%	0.3%	42.2%	0.8%	10.2%	0.0%	0.0%	0.0%
山元町	47.9%	3.6%	37.2%	0.5%	10.4%	0.0%	0.4%	0.0%
松島町	49.7%	1.0%	36.7%	1.7%	10.8%	0.0%	0.0%	0.0%
七ヶ浜町	54.4%	0.3%	31.5%	2.6%	11.1%	0.0%	0.0%	0.0%
利府町	87.9%	2.6%	4.1%	2.2%	3.2%	0.0%	0.0%	0.0%
大和町	50.4%	3.6%	33.4%	2.6%	8.5%	1.5%	0.0%	0.0%
大郷町	50.4%	0.0%	26.7%	11.5%	11.4%	0.0%	0.0%	0.0%
富谷町	62.2%	0.0%	25.1%	7.9%	4.8%	0.0%	0.0%	0.0%
大衡村	47.0%	0.0%	28.4%	14.0%	10.6%	0.0%	0.0%	0.0%
色麻町	36.8%	0.1%	30.3%	23.5%	9.3%	0.0%	0.0%	0.0%
加美町	60.2%	0.9%	20.0%	9.2%	9.3%	0.5%	0.0%	0.0%
涌谷町	48.4%	0.2%	41.0%	3.3%	7.1%	0.0%	0.1%	0.0%
美里町	49.8%	3.8%	33.4%	1.6%	11.4%	0.0%	0.0%	0.0%
女川町	39.3%	0.0%	44.0%	3.7%	13.1%	0.0%	0.0%	0.0%
本吉町	58.7%	3.5%	21.3%	1.1%	15.4%	0.0%	0.0%	0.0%
南三陸町	73.8%	1.2%	14.8%	1.0%	9.2%	0.0%	0.0%	0.0%



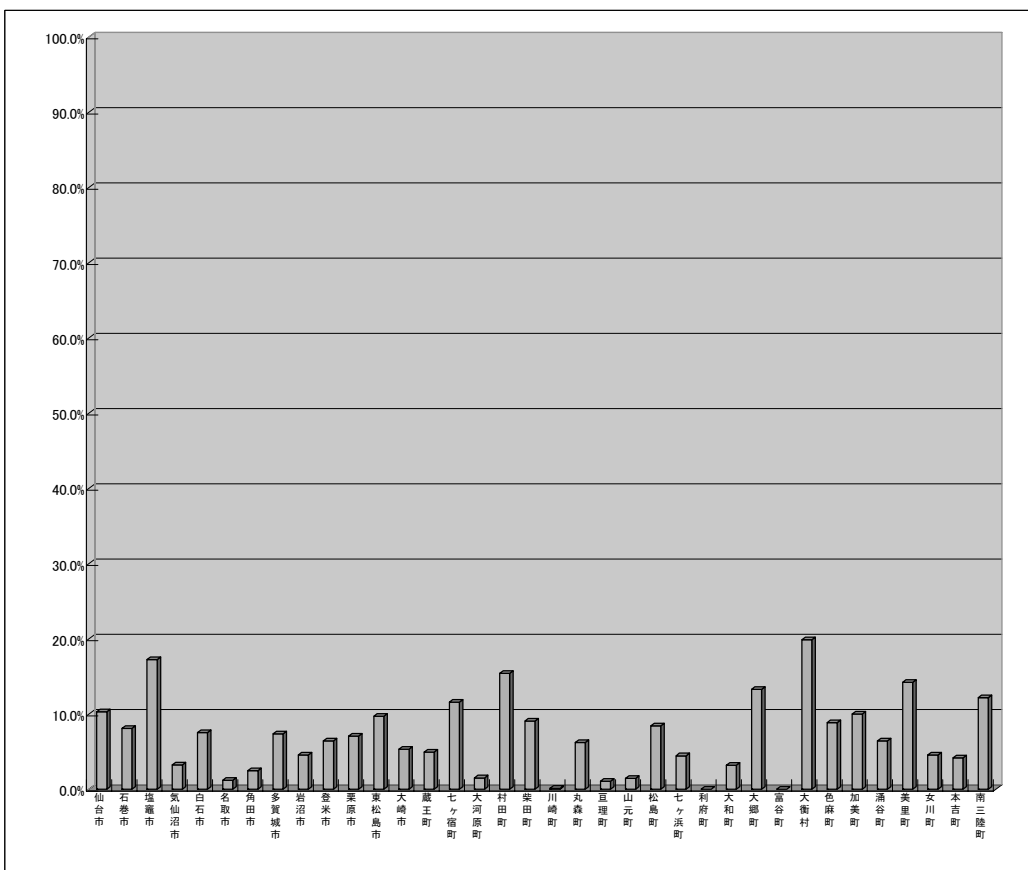
⑩ I 充当可能基金(分子の控除要素)の対分母比

仙台市	75.9%
石巻市	27.9%
塩竈市	3.7%
気仙沼市	20.5%
白石市	88.7%
名取市	34.2%
角田市	40.9%
多賀城市	29.1%
岩沼市	74.5%
登米市	40.7%
栗原市	46.4%
東松島市	24.2%
大崎市	16.4%
蔵王町	30.6%
七ヶ宿町	151.5%
大河原町	22.6%
村田町	16.5%
柴田町	16.3%
川崎町	46.4%
丸森町	47.0%
亘理町	40.3%
山元町	61.3%
松島町	53.0%
七ヶ浜町	44.5%
利府町	47.0%
大和町	35.3%
大郷町	28.7%
富谷町	101.7%
大衡村	53.9%
色麻町	32.6%
加美町	9.6%
涌谷町	29.3%
美里町	41.3%
女川町	220.3%
本吉町	23.5%
南三陸町	24.8%



⑪ J 特定歳入(都市計画税除く)(分子の控除要素)の対分母比

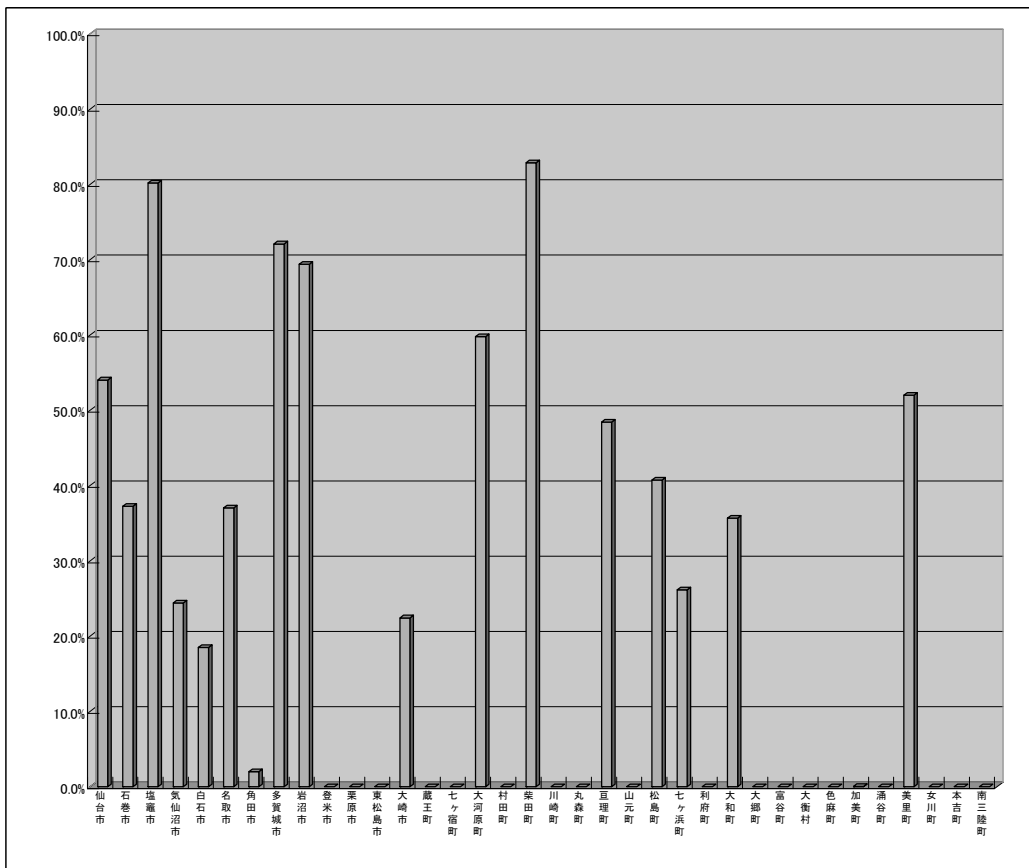
仙台市	10.3%
石巻市	8.1%
塩竈市	17.2%
気仙沼市	3.2%
白石市	7.5%
名取市	1.2%
角田市	2.5%
多賀城市	7.4%
岩沼市	4.6%
登米市	6.5%
栗原市	7.1%
東松島市	9.7%
大崎市	5.3%
蔵王町	4.9%
七ヶ宿町	11.6%
大河原町	1.5%
村田町	15.4%
柴田町	9.1%
川崎町	0.2%
丸森町	6.2%
亘理町	1.1%
山元町	1.5%
松島町	8.4%
七ヶ浜町	4.5%
利府町	0.0%
大和町	3.2%
大郷町	13.3%
富谷町	0.0%
大衡村	19.9%
色麻町	8.9%
加美町	10.0%
涌谷町	6.4%
美里町	14.2%
女川町	4.6%
本吉町	4.2%
南三陸町	12.2%





⑫ K 都市計画税(分子の控除要素)の対分母比

仙台市	54.0%
石巻市	37.3%
塩竈市	80.2%
気仙沼市	24.4%
白石市	18.5%
名取市	37.0%
角田市	2.0%
多賀城市	72.1%
岩沼市	69.4%
登米市	0.0%
栗原市	0.0%
東松島市	0.0%
大崎市	22.4%
蔵王町	0.0%
七ヶ宿町	0.0%
大河原町	59.8%
村田町	0.0%
柴田町	82.9%
川崎町	0.0%
丸森町	0.0%
巨理町	48.4%
山元町	0.0%
松島町	40.7%
七ヶ浜町	26.1%
利府町	0.0%
大和町	35.7%
大郷町	0.0%
富谷町	0.0%
大衡村	0.0%
色麻町	0.0%
加美町	0.0%
涌谷町	0.0%
美里町	52.0%
女川町	0.0%
本吉町	0.0%
南三陸町	0.0%



⑬ L 基準財政需要額算入見込額(分子の控除要素)の対分母比

仙台市	240.3%
石巻市	220.9%
塩竈市	335.3%
気仙沼市	163.1%
白石市	252.2%
名取市	257.1%
角田市	211.8%
多賀城市	261.7%
岩沼市	184.6%
登米市	232.5%
栗原市	237.3%
東松島市	183.7%
大崎市	221.3%
蔵王町	207.3%
七ヶ宿町	118.0%
大河原町	237.8%
村田町	220.0%
柴田町	242.2%
川崎町	182.2%
丸森町	210.6%
巨理町	190.3%
山元町	207.2%
松島町	225.7%
七ヶ浜町	170.5%
利府町	183.0%
大和町	233.6%
大郷町	184.9%
富谷町	140.0%
大衡村	196.8%
色麻町	197.0%
加美町	308.7%
涌谷町	234.4%
美里町	221.6%
女川町	89.9%
本吉町	176.5%
南三陸町	176.7%

