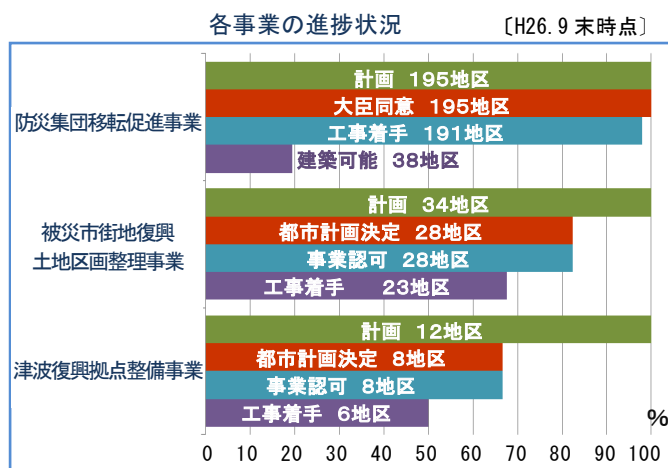


1. 復興まちづくり事業の進捗状況について

防災集団移転促進事業については、計画地区数195地区の全地区において、事業計画の大臣同意を得ており、工事着手は191地区（約98%）、住宅等建築可能地区は38地区（約19%）となっている。

被災市街地復興土地地区画整理事業については、計画地区数34地区のうち、28地区（約82%）で都市計画決定がなされ、事業認可は28地区（約82%）、工事着手は23地区（約68%）となっている。

津波復興拠点整備事業については、計画地区数12地区のうち、8地区（約67%）で都市計画決定がなされ、事業認可地区数は8地区（約67%）、工事着手は6地区（約50%）となっている。



2. 復興交付金 既配分額と第10回申請額について [平成26年10月15日申請]

県事業分も含む（単位：億円）

市町名	第9回までの交付可能額計		第10回申請額		合計		備考
	事業費	国費	事業費	国費	事業費	国費	
気仙沼市	2,493.62	2,015.46	238.43	193.69	2,732.04	2,209.14	沿岸部 (15市町)
南三陸町	991.30	809.13	84.78	69.60	1,076.08	878.73	
石巻市	3,057.92	2,498.39	864.37	693.09	3,922.29	3,191.48	
女川町	990.04	786.37	195.25	147.00	1,185.29	933.37	
東松島市	1,258.64	1,017.79	269.18	212.83	1,527.83	1,230.62	
松島町	184.45	142.19	9.07	6.82	193.52	149.01	
利府町	60.00	46.39	4.47	3.35	64.47	49.74	
塩竈市	428.17	336.82	81.53	62.30	509.70	399.12	
七ヶ浜町	365.83	298.57	12.39	9.36	378.22	307.92	
多賀城市	295.93	242.64	3.50	2.62	299.42	245.26	
仙台市	1,936.68	1,620.29	112.88	94.32	2,049.57	1,714.60	
名取市	605.40	486.99	39.70	27.31	645.10	514.29	
岩沼市	702.06	556.99	38.79	30.22	740.85	587.21	
亘理町	707.89	564.43	8.27	6.86	716.16	571.29	
山元町	771.70	616.52	33.67	26.04	805.37	642.56	
計	14,849.64	12,038.95	1,996.29	1,585.39	16,845.93	13,624.34	

※端数処理により合計と一致しない場合がある。

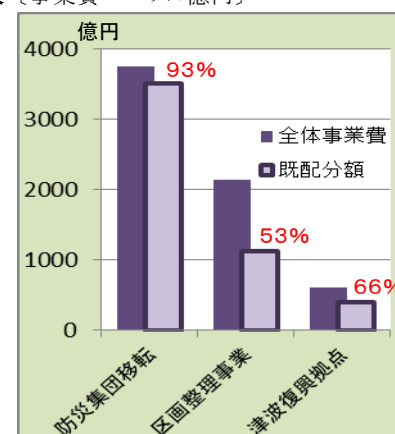
◇復興まちづくり事業の既配分及び第10回申請額と全体事業費との比較 [事業費ベース：億円]

事業種別	市町数 地区数	全体 事業費	第1~9回 配分額	第10回 申請額	計	配分率
防災集団移転促進事業	12市町 195	3,752	3,098	409	3,507	93%
被災市街地復興土地地区画整理事業	10市町 34	2,141	900	229	1,129	53%
津波復興拠点整備事業	8市町 12	613	371	31	402	66%

※全体事業費は、計画策定時点での金額であり、今後、見直しを予定。

※ 防災集団移転、津波復興拠点は、効果促進事業費を除く事業費

※ 土地地区画整理は、基幹+効果促進の事業費



土木部最重点項目 災害に強いまちづくり宮城モデルの構築の推進

平成26年9月末現在

市町名	津波対策				復興まちづくり事業				災害公営住宅の整備	
	土木部所管 河川災害復旧事業		土木部所管 海岸(建設・港湾)災害復旧事業		防災集団移転促進事業		土地区画整理事業		災害公営住宅	
	箇所数	上段：済・率 (応急工事を含む工事着手) 下段：済・率 (本格工事着手)	箇所数	上段：済・率 (応急工事を含む工事着手) 下段：済・率 (本格工事着手)	計画地区数	上段：済・率 (造成工事着手等) 下段：済・率 (住宅等建築工事可能)	計画地区数	上段：済・率 (事業認可) 下段：済・率 (工事着工)	計画戸数	上段：済・率 (事業着手) 下段：済・率 (建築工事着手)
気仙沼市	7	7 100.0% 4 57.1%	27	24 88.9% 20 74.1%	52	51 98.1% 1 1.9%	3	3 100.0% 3 100.0%	2,168	2,088 96.3% 235 10.8%
南三陸町	10	9 90.0% 7 70.0%	6	6 100.0% 5 83.3%	26	26 100.0% 6 23.1%	1	1 100.0% 1 100.0%	770	719 93.4% 224 29.1%
石巻市	8	7 87.5% 4 50.0%	22	14 63.6% 8 36.4%	56	53 94.6% 4 7.1%	15	12 80.0% 11 73.3%	4,000	2,871 71.8% 2,037 50.9%
女川町	1	1 100.0% 1 100.0%	6	4 66.7% 3 50.0%	21	21 100.0% 3 14.3%	1※2	1 100.0% 1 100.0%	945	489 51.7% 225 23.8%
東松島市	4	4 100.0% 4 100.0%	7	5 71.4% 3 42.9%	7	7 100.0% 5 71.4%	5	2 40.0% 2 40.0%	1,010	657 65.0% 415 41.1%
松島町	1	1 100.0% 1 100.0%	11	2 18.2% 2 18.2%					52	52 100.0% 52 100.0%
利府町									25	25 100.0% 25 100.0%
塩竈市			24	9 37.5% 6 25.0%	2	2 100.0% 0.0%	2	2 100.0% 1 50.0%	420	346 82.4% 94 22.4%
七ヶ浜町			15	7 46.7% 3 20.0%	5	5 100.0% 4 80.0%	4	4 100.0% 3 75.0%	212	212 100.0% 212 100.0%
多賀城市	1	1 100.0% 1 100.0%					1	1 100.0% 0.0%	532	482 90.6% 482 90.6%
仙台市	2	2 100.0% 2 100.0%	3	2 66.7% 2 66.7%	14	14 100.0% 7 50.0%	1	1 100.0% 0.0%	3,180	3,116 98.0% 2,584 81.3%
名取市	3	3 100.0% 3 100.0%	1	1 100.0% 1 100.0%	2	2 100.0% 1 50.0%	1	1 100.0% 1 100.0%	716	92 12.8% 92 12.8%
岩沼市	3	3 100.0% 2 66.7%	2	2 100.0% 2 100.0%	2	2 100.0% 2 100.0%			210	210 100.0% 210 100.0%
亶理町					5	5 100.0% 5 100.0%			477	477 100.0% 477 100.0%
山元町	2	2 100.0% 1 50.0%	2	2 100.0% 2 100.0%	3	3 100.0% 0.0%			484	401 82.9% 159 32.9%
その他6市町(※1)									360	336 93.3% 336 93.3%
合計	42	40 95.2% 30 71.4%	126	78 61.9% 57 45.2%	195	191 97.9% 38 19.5%	34	28 82.4% 23 67.6%	15,561	12,573 80.8% 7,859 50.5%

※1:登米市, 栗原市, 大崎市, 大郷町, 涌谷町, 美里町

事業計画の国交省大臣同意は全地区で得ている

※2:女川町は事業認可を4箇所取得しているが、1地区として計上している。

●津波復興拠点整備事業は、8市町12地区が計画され、8地区が事業認可済みとなり、うち6地区が工事着工となっている。

完成戸数:1,794戸(11.5%)

グラフ中の■は先月に対する増加分を示す