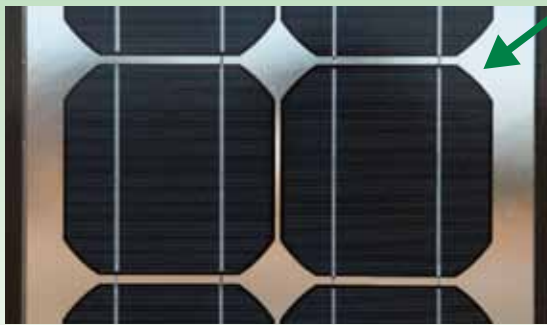


ソーラーLED街路灯



■公園の夜間照明風景



■両面受光パネル



■駐車場 設置風景



■点灯部(LED使用)



■点灯風景

製品概要

- 太陽光発電で環境にやさしく暮らしに馴染むオーダーメイドの街路灯です。
- LEDだから消費電力が少なく長寿命化です。
- ソーラーパネルの両面受光・垂直設置による安定発電ができます。
- 配線工事が不要で短期間での設置が可能です。
- バッテリー、コントローラ収納箱の2重構造で歩行者に安全な設置構造となっています。
- 停電時の非常照明・商業施設・商店街・公園・テーマパーク・駐車場・登山口などのシンボルサインや誘導灯としても活用できます。

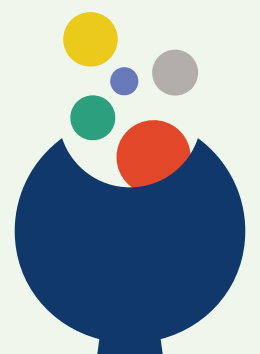
製品のセールスポイント

- ソーラーパネル両面受光は、冬期の積雪量の多い地域での日射不足に対して、積雪からの反射光による十分な発電も加わり降雪に関係なく機能を発揮します。
- バッテリー3台個別に充放電制御を行い、回路をマイコンレスにすることにより不用意なトラブルを少なくする安心設計です。
- バッテリー3台にすることにより、軽量化を行いメンテナンス時の作業効率を図るとともに、バッテリーの長寿命化を実現しました。
- タイマー(3段階切替)と人感センサー-(2段階切替)による点灯方式を採用しマルチな運用に対応します。
- 照明部は、LEDを採用することで長寿命化、インバータレス方式のDC電源統一による効率の良い発電・発光を実現した省エネ設備です。
- 看板(のぼり)を取り付けたシンボルタワー等の多種多様な顧客リクエストにフレキシブルに対応可能です。

会社名 産電工業株式会社

代表者 代表取締役 高橋 昌勝

連絡先 〒981-3135 宮城県仙台市泉区八乙女中央一丁目6-7
TEL.022-371-1703 FAX.022-218-1154
E-mail eigyo@sandenkogyo.co.jp URL <http://www.sandenkogyo.co.jp/>



みやぎ
優れMONO