

小学生の皆さん

せん

きよ

選挙のこと 知ってますか？

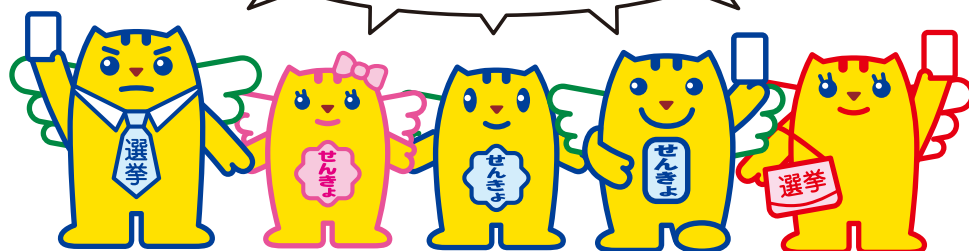


私達の代表を
選ぶんだよ



とても大切な
ものだよ

みんなで行こう。明るい選挙。



発行者:宮城県選挙管理委員会, 宮城県明るい選挙推進協議会
電話:022-211-2343

ホームページは
こちらから



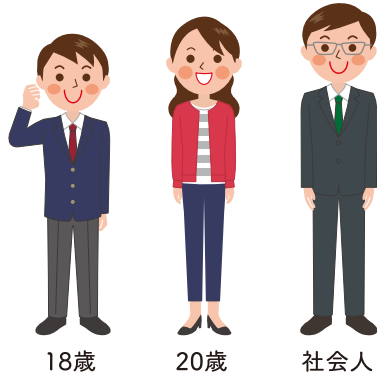
選挙クイズ

みんなはどのくらいわかるかな？



問1 何歳になったら投票できるの？

- ① 社会人になったら
- ② 18歳
- ③ 20歳



18歳

20歳

社会人

問2 投票所に一番最初に来た人は何ができる？

- ① 記念写真をとってもらえる
- ② 投票箱の中がからっぽか見ることができる
- ③ 投票所一番乗りのカードをもらえる



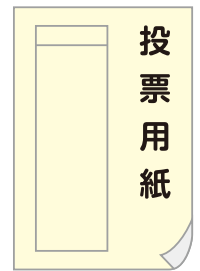
問3 小学生でも投票所に入ることができるの？

- ① 1人でも入ることができる
- ② 投票する人と一緒なら入ることができる
- ③ 入ることができない



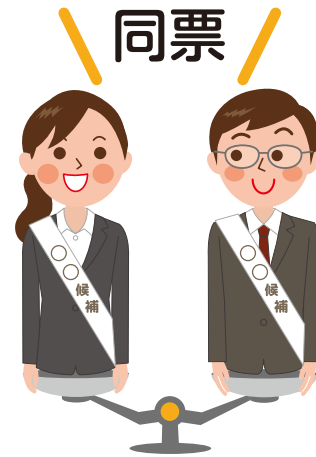
問4 投票用紙は普通の紙と異なる特徴がありますがそれは何？

- ① 折っても自然と戻る
- ② 燃えにくい
- ③ 一度書いた字は消えない



問5 得票数が同じだった場合どのように当選した人を決めるの？

- ① くじびき
- ② 上位2名での決選投票
- ③ もう一度選挙



問6 明るい選挙のシンボルキャラクター「めいすいくん」(下のイラスト)ですが、このキャラクターは何をモチーフに作られたか？

- ① つちのこ
- ② とら猫
- ③ 投票箱

