

最近の宮城県の人口動態について

宮城県推計人口

(単位:人)

年月日	総人口	対前月 人口増減数 A(B+C)	対前年(回)		自然 増減数 B(a-b)	出生 a	死亡 b	社会 増減数 C(c-d)	転入 c		転出 d	
			同 月 増減数	増減率					県外・国外	県外・国外		
H17(2005) 10.1	★ 2,360,218	-	※ ▲5,102	▲ 0.22	-	-	-	-	-	-	-	-
H22(2010) 10.1	★ 2,348,165	-	※ ▲12,053	▲ 0.51	-	-	-	-	-	-	-	-
H23(2011) 7.1	2,322,398	▲ 1,415	▲ 15,074	▲ 0.64	▲ 1,113	1,566	2,679	▲ 302	10,969	4,134	11,271	4,483
8.1	2,321,905	▲ 493	▲ 15,453	▲ 0.66	▲ 984	1,504	2,488	491	10,568	4,906	10,077	4,417
9.1	2,323,312	1,407	▲ 14,200	▲ 0.61	▲ 435	1,693	2,128	1,842	10,831	5,432	8,989	3,769
10.1	2,323,224	▲ 88	▲ 24,941	▲ 1.06	▲ 277	1,568	1,845	189	8,460	3,770	8,271	3,634
11.1	2,323,990	766	▲ 24,485	▲ 1.04	▲ 377	1,550	1,927	1,143	8,896	4,383	7,753	3,258
12.1	2,324,492	502	▲ 23,998	▲ 1.02	▲ 323	1,524	1,847	825	7,759	3,189	6,934	2,348
H24(2012) 1.1	2,324,211	▲ 281	▲ 24,176	▲ 1.03	▲ 747	1,147	1,894	466	6,913	2,706	6,447	2,288
2.1	2,323,929	▲ 282	▲ 23,752	▲ 1.01	▲ 720	1,589	2,309	438	6,467	2,863	6,029	2,413
3.1	2,323,874	▲ 55	▲ 22,979	▲ 0.98	▲ 565	1,512	2,077	510	7,599	3,305	7,089	2,736
4.1	2,316,283	▲ 7,591	▲ 17,779	▲ 0.76	▲ 511	1,509	2,020	▲ 7,080	17,218	9,234	24,298	15,187
5.1	2,322,459	6,176	▲ 2,124	▲ 0.09	▲ 405	1,352	1,757	6,581	20,571	12,647	13,990	7,200
6.1	2,323,944	1,485	131	0.01	▲ 147	1,717	1,864	1,632	9,749	4,611	8,117	3,109
7.1	2,323,946	2	1,548	0.07	▲ 20	1,536	1,556	22	7,899	3,480	7,877	3,346
8.1	2,324,312	366	2,407	0.10	▲ 92	1,612	1,704	458	8,917	4,233	8,459	3,232
9.1	2,325,193	881	1,881	0.08	▲ 98	1,678	1,776	979	8,563	3,979	7,584	3,125
10.1	2,325,407	214	2,183	0.09	▲ 19	1,503	1,522	233	7,045	3,343	6,812	2,961
11.1	2,326,715	1,308	2,725	0.12	▲ 219	1,776	1,995	1,527	9,623	4,605	8,096	3,218
12.1	2,326,957	242	2,465	0.11	▲ 393	1,502	1,895	635	7,281	2,925	6,646	2,283
H25(2013) 1.1	2,326,696	▲ 261	2,485	0.11	▲ 398	1,489	1,887	137	6,821	2,505	6,684	2,238
2.1	2,326,591	▲ 105	2,662	0.11	▲ 657	1,706	2,363	552	6,589	2,952	6,037	2,250
3.1	2,326,202	▲ 389	2,328	0.10	▲ 550	1,413	1,963	161	6,522	2,646	6,361	2,478
4.1	2,318,284	▲ 7,918	2,001	0.09	▲ 303	1,501	1,804	▲ 7,615	17,201	9,135	24,816	15,215
5.1	2,325,759	7,475	3,300	0.14	▲ 374	1,518	1,892	7,849	22,212	13,120	14,363	6,752
6.1	2,326,702	943	2,758	0.12	▲ 187	1,696	1,883	1,130	9,086	4,101	7,956	2,986
7.1	2,326,910	208	2,964	0.13	▲ 103	1,444	1,547	311	7,268	3,032	6,957	2,717
8.1	2,327,531	621	3,219	0.14	▲ 43	1,685	1,728	664	9,617	4,290	8,953	3,574
9.1	2,328,151	620	2,958	0.13	▲ 30	1,700	1,730	650	8,374	3,813	7,724	3,158
10.1	2,328,143	▲ 8	2,736	0.12	▲ 92	1,714	1,806	84	7,773	3,538	7,689	3,298
11.1	2,329,116	973	2,401	0.10	▲ 170	1,693	1,863	1,143	9,030	4,204	7,887	3,143
12.1	2,329,303	187	2,346	0.10	▲ 511	1,376	1,887	698	7,280	2,924	6,582	2,249
H26(2014) 1.1	2,329,031	▲ 272	2,335	0.10	▲ 260	1,543	1,803	▲ 12	6,942	2,438	6,954	2,411
2.1	2,328,880	▲ 151	2,289	0.10	▲ 756	1,602	2,358	605	6,853	2,898	6,248	2,217
3.1	2,328,038	▲ 842	1,836	0.08	▲ 663	1,311	1,974	▲ 179	6,773	2,527	6,952	2,657
4.1	2,321,686	▲ 6,352	3,402	0.15	▲ 598	1,474	2,072	▲ 5,754	19,595	10,574	25,349	14,993
5.1	2,326,670	4,984	911	0.04	▲ 462	1,441	1,903	5,446	20,307	11,368	14,861	7,201
6.1	2,327,034	364	332	0.01	▲ 357	1,427	1,784	721	8,259	3,616	7,538	2,963
7.1	2,327,396	362	486	0.02	▲ 260	1,453	1,713	622	7,744	3,282	7,122	2,659
8.1	2,327,749	353	218	0.01	▲ 124	1,597	1,721	477	9,036	3,992	8,559	3,485
9.1	2,328,022	273	▲ 129	▲ 0.01	▲ 143	1,516	1,659	416	7,557	3,638	7,141	3,155
10.1	2,327,993	▲ 29	▲ 150	▲ 0.01	▲ 193	1,666	1,859	164	8,018	3,654	7,854	3,417

注)1 ★印は国勢調査人口、※印は前回国勢調査との差

注)2 転入・転出者数は、県内市区町村間の移動を含む

東日本大震災前との市町村別推計人口増減数内訳

〔平成23年(2011)3月1日～平成26年(2014)10月1日〕

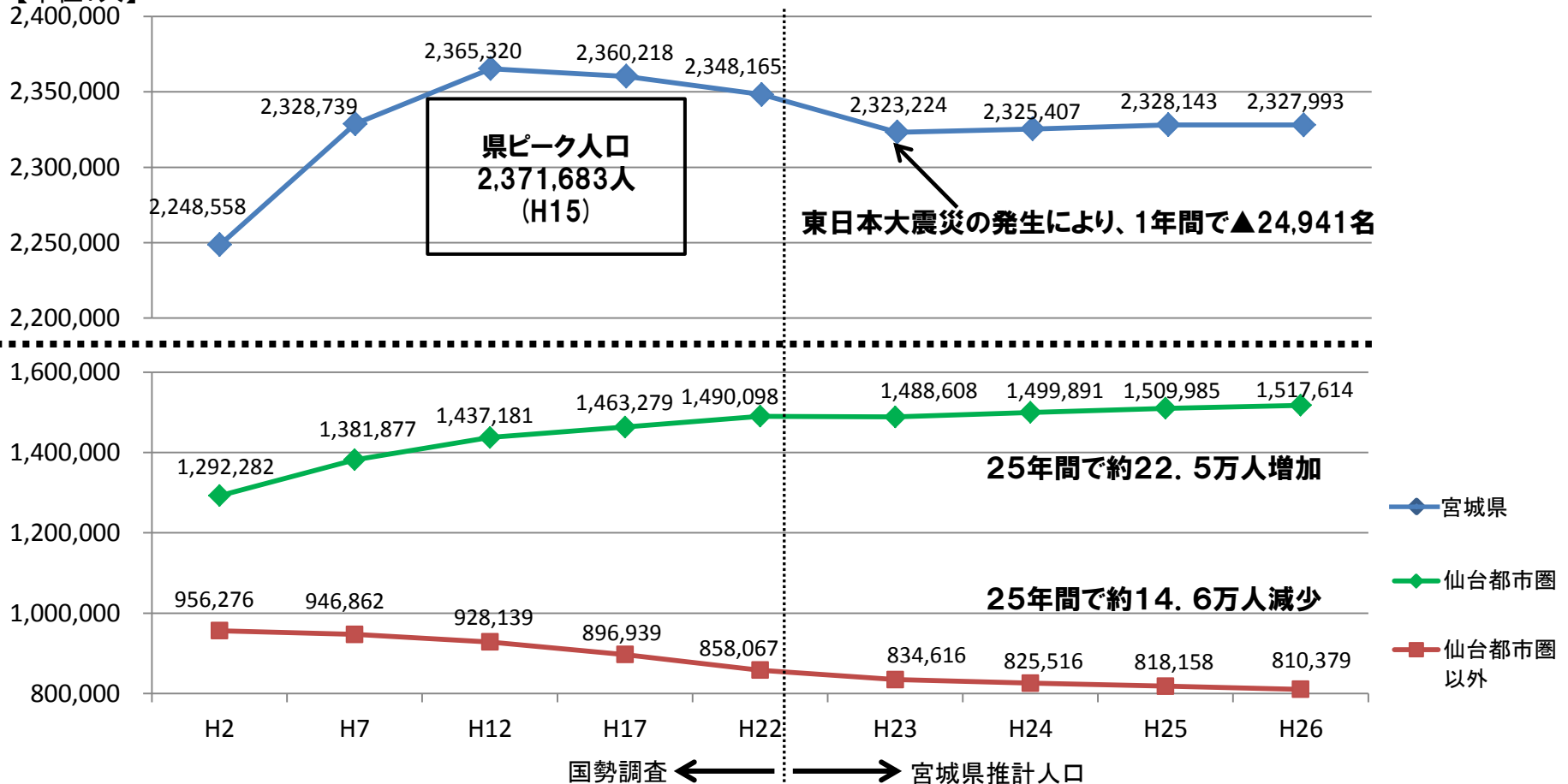
(単位:人)

区分	総人口(H26.10.1)			総人口(H23.3.1)			人口増減 合計 A(B+C)	自然増減			社会増減		
	総数	男	女	総数	男	女		計 B(a-b)	出生 a	死亡 b	計 C(c-d)	転入 c	転出 d
仙台市	1,073,242	522,282	550,960	1,046,737	508,130	538,607	26,505	3,935	33,524	29,589	22,570	271,379	248,809
(青葉区)	303,374	146,489	156,885	291,994	140,637	151,357	11,380	33	8,515	8,482	11,347	86,567	75,220
(宮城野区)	193,108	95,082	98,026	190,806	93,676	97,130	2,302	2,335	7,519	5,184	▲ 33	52,178	52,211
(若林区)	133,848	66,280	67,568	132,159	65,140	67,019	1,689	335	4,368	4,033	1,354	34,363	33,009
(太白区)	226,622	110,138	116,484	220,380	107,083	113,297	6,242	139	6,882	6,743	6,103	51,144	45,041
(泉区)	216,290	104,293	111,997	211,398	101,594	109,804	4,892	1,093	6,240	5,147	3,799	47,127	43,328
石巻市	146,906	71,095	75,811	160,394	76,940	83,454	▲ 13,488	▲ 6,516	3,658	10,174	▲ 6,972	15,648	22,620
塩竈市	54,603	25,900	28,703	56,221	26,714	29,507	▲ 1,618	▲ 1,229	1,165	2,394	▲ 389	7,476	7,865
気仙沼市	66,210	32,016	34,194	73,154	35,076	38,078	▲ 6,944	▲ 3,154	1,329	4,483	▲ 3,790	5,452	9,242
白石市	35,582	17,288	18,294	37,273	18,095	19,178	▲ 1,691	▲ 1,022	810	1,832	▲ 669	3,365	4,034
名取市	75,875	37,055	38,820	73,603	35,815	37,788	2,272	▲ 473	2,453	2,926	2,745	16,228	13,483
角田市	30,188	14,794	15,394	31,188	15,250	15,938	▲ 1,000	▲ 777	693	1,470	▲ 223	3,607	3,830
多賀城市	62,350	31,204	31,146	62,990	31,528	31,462	▲ 640	364	2,134	1,770	▲ 1,004	15,560	16,564
岩沼市	43,946	21,639	22,307	44,160	21,707	22,453	▲ 214	▲ 63	1,388	1,451	▲ 151	7,906	8,057
登米市	81,428	39,384	42,044	83,691	40,308	43,383	▲ 2,263	▲ 2,255	2,082	4,337	▲ 8	7,559	7,567
栗原市	70,716	34,009	36,707	74,474	35,748	38,726	▲ 3,758	▲ 2,508	1,541	4,049	▲ 1,250	5,368	6,618
東松島市	39,747	19,429	20,318	42,840	20,828	22,012	▲ 3,093	▲ 1,281	1,147	2,428	▲ 1,812	6,427	8,239
大崎市	133,645	65,152	68,493	134,950	65,541	69,409	▲ 1,305	▲ 1,766	3,855	5,621	461	16,240	15,779
蔵王町	12,445	6,086	6,359	12,847	6,220	6,627	▲ 402	▲ 373	292	665	▲ 29	1,465	1,494
七ヶ宿町	1,505	736	769	1,664	817	847	▲ 159	▲ 112	18	130	▲ 47	233	280
大河原町	23,759	11,601	12,158	23,465	11,475	11,990	294	▲ 38	743	781	332	4,121	3,789
村田町	11,473	5,690	5,783	11,939	5,892	6,047	▲ 466	▲ 224	289	513	▲ 242	1,214	1,456
柴田町	39,160	19,588	19,572	39,243	19,614	19,629	▲ 83	▲ 307	1,061	1,368	224	6,699	6,475
川崎町	9,280	4,536	4,744	9,919	4,804	5,115	▲ 639	▲ 364	172	536	▲ 275	865	1,140
丸森町	14,362	7,007	7,355	15,362	7,498	7,864	▲ 1,000	▲ 630	263	893	▲ 370	1,172	1,542
亘理町	33,201	16,100	17,101	34,795	16,832	17,963	▲ 1,594	▲ 754	786	1,540	▲ 840	4,496	5,336
山元町	12,789	6,269	6,520	16,608	8,038	8,570	▲ 3,819	▲ 1,106	223	1,329	▲ 2,713	1,378	4,091
松島町	14,572	7,001	7,571	15,014	7,177	7,837	▲ 442	▲ 499	254	753	57	2,072	2,015
七ヶ浜町	18,928	9,339	9,589	20,353	10,021	10,332	▲ 1,425	▲ 390	375	765	▲ 1,035	2,022	3,057
利府町	35,627	17,313	18,314	34,279	16,582	17,697	1,348	269	1,095	826	1,079	6,356	5,277
大和町	27,513	14,038	13,475	25,366	12,798	12,568	2,147	111	987	876	2,036	6,568	4,532
大郷町	8,460	4,124	4,336	8,871	4,313	4,558	▲ 411	▲ 268	211	479	▲ 143	814	957
富谷町	50,900	24,772	26,128	47,501	23,107	24,394	3,399	737	1,593	856	2,662	9,416	6,754
大衡村	5,608	2,812	2,796	5,361	2,674	2,687	247	▲ 105	167	272	352	1,020	668
色麻町	7,221	3,469	3,752	7,406	3,562	3,844	▲ 185	▲ 165	170	335	▲ 20	690	710
加美町	24,336	11,883	12,453	25,421	12,345	13,076	▲ 1,085	▲ 744	557	1,301	▲ 341	2,195	2,536
涌谷町	16,848	8,137	8,711	17,399	8,446	8,953	▲ 551	▲ 505	373	878	▲ 46	1,866	1,912
美里町	24,770	11,918	12,852	25,055	12,016	13,039	▲ 285	▲ 774	539	1,313	489	3,343	2,854
女川町	6,930	3,489	3,441	9,932	4,827	5,105	▲ 3,002	▲ 1,059	150	1,209	▲ 1,943	806	2,749
南三陸町	13,868	6,726	7,142	17,378	8,405	8,973	▲ 3,510	▲ 1,189	241	1,430	▲ 2,321	1,250	3,571
計	2,327,993	1,133,881	1,194,112	2,346,853	1,139,143	1,207,710	▲ 18,860	▲ 25,234	66,338	91,572	6,374	442,276	435,902

宮城県の人口動態

- 本県の総人口は、平成15年をピークに減少も、復興特需もあり、その後微増したが、平成26年に入り再び減少に転じている。
- 仙台都市圏の人口は増加傾向にあり、東日本大震災後も増え続けている。
- 仙台都市圏以外の圏域の人口は減少傾向。

【単位：人】

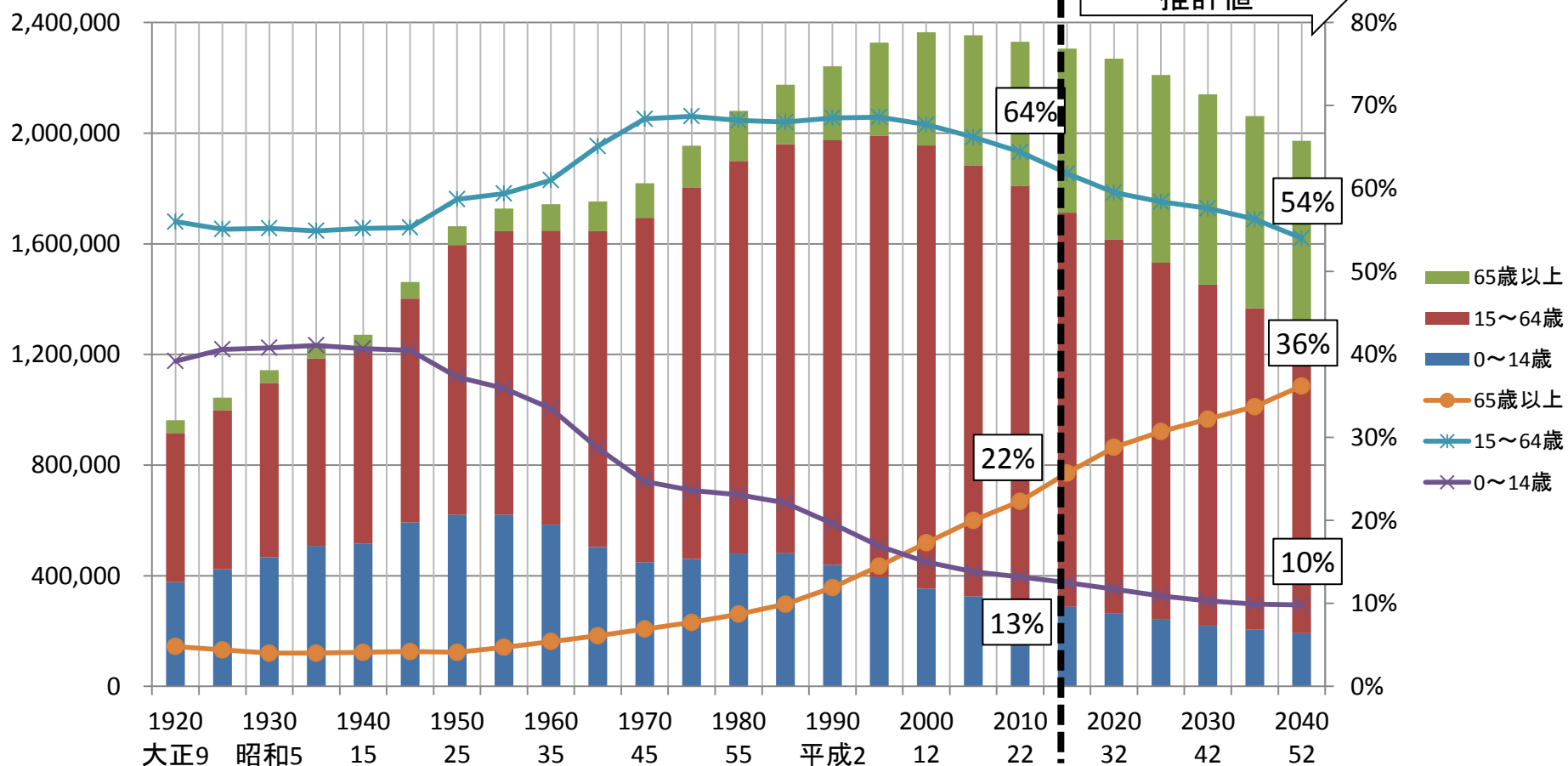


出典：総務省「国勢調査」、宮城県「宮城県推計人口」（各年10月1日現在の数字を使用）

宮城県の年代別人口動態及び推移

- 本県の高齢化率は平成22年は22%であるが、平成52年には36%になると推計される。
- 生産年齢人口(15歳～64歳)及び年少人口(14歳以下)は、今後さらに減少すると推計される。

【単位:人】



出典:総務省「国勢調査」、国立社会保障・人口問題研究所「日本の地域別将来推計人口(平成25年3月推計)」

「ストップ少子化・地方元気戦略」(日本創成会議・人口減少問題検討分科会より)

県内市区町村別「20～39歳女性」の将来推計人口

人口移動が収束しない場合において、2040年に若年女性が50%以上減少し、人口が1万人以上の市区町村(373市区町村)

人口移動が収束しない場合において、2040年に若年女性が50%以上減少し、人口が1万人未満の市区町村(523市区町村)

【注釈】

①推計人口は小数点以下を含むため、個々の「若年女性変化率」の数値が一致しない場合がある。

②本推計は社人研推計(平成25年3月)に準拠している。12の政令市(札幌市、仙台市、千葉市、横浜市、川崎市、名古屋市、京都市、大阪市、神戸市、広島市、北九州市、福岡市)については、区別に推計を行っており、8の政令市(さいたま市、相模原市、新潟市、静岡市、浜松市、堺市、岡山市、熊本市)においては、市を単位として推計している。

③福島県の取り扱いについて、2011年3月に発生した東日本大震災に伴う福島第一原子力発電所の事故の影響で、市町村別の人口の動向および今後の推移を見通すことが困難なことから、社人研では福島県内の市町村別の人口推計を行っていないため、本推計においても市町村別の推計は行わず、県単位の推計のみとした。

市町村コード	都道府県名	市区町村	社人研推計					人口移動が収束しない場合				
			2010年 総人口	2010年 20-39歳女性	2040年 総人口	2040年 20-39歳女性	若年女性人口変化率 (2010→2040)	2010年 総人口	2010年 20-39歳女性	2040年 総人口	2040年 20-39歳女性	若年女性人口変化率 (2010→2040)
4101	宮城県	仙台市青葉区	291,436	45,990	291,590	28,768	-37.4%	291,436	45,990	300,305	31,145	-32.3%
4102	宮城県	仙台市宮城野区	190,473	30,985	194,151	20,119	-35.1%	190,473	30,985	198,072	22,001	-29.0%
4103	宮城県	仙台市若林区	132,306	19,829	122,319	11,738	-40.8%	132,306	19,829	123,629	12,287	-38.0%
4104	宮城県	仙台市太白区	220,588	30,450	191,680	18,089	-40.6%	220,588	30,450	187,127	18,106	-40.5%
4105	宮城県	仙台市泉区	211,183	29,301	188,858	17,314	-40.9%	211,183	29,301	187,264	17,033	-41.9%
4202	宮城県	石巻市	160,826	16,687	109,021	9,107	-45.4%	160,826	16,687	102,441	7,870	-52.8%
4203	宮城県	塩竈市	56,490	5,946	36,704	2,708	-54.5%	56,490	5,946	33,990	2,201	-63.0%
4205	宮城県	気仙沼市	73,489	6,197	42,656	3,008	-51.5%	73,489	6,197	38,925	2,188	-64.7%
4206	宮城県	白石市	37,422	3,791	24,965	1,903	-49.8%	37,422	3,791	23,331	1,572	-58.5%
4207	宮城県	名取市	73,134	9,660	77,561	8,161	-15.5%	73,134	9,660	80,779	8,679	-10.2%
4208	宮城県	角田市	31,336	3,281	21,165	1,638	-50.1%	31,336	3,281	19,477	1,279	-61.0%
4209	宮城県	多賀城市	63,060	8,461	55,841	5,429	-35.8%	63,060	8,461	53,601	5,258	-37.9%
4211	宮城県	岩沼市	44,187	5,883	39,177	3,851	-34.5%	44,187	5,883	38,257	3,718	-36.8%
4212	宮城県	登米市	83,969	8,070	54,775	4,435	-45.0%	83,969	8,070	49,948	3,461	-57.1%
4213	宮城県	栗原市	74,932	6,252	44,794	3,251	-48.0%	74,932	6,252	41,317	2,395	-61.7%
4214	宮城県	東松島市	42,903	4,997	33,865	3,174	-36.5%	42,903	4,997	33,174	2,927	-41.4%
4215	宮城県	大崎市	135,147	15,153	103,150	9,219	-39.2%	135,147	15,153	98,067	8,131	-46.3%
4301	宮城県	蔵王町	12,882	1,226	9,061	693	-43.5%	12,882	1,226	8,837	604	-50.7%
4302	宮城県	七ヶ宿町	1,694	88	873	62	-29.5%	1,694	88	789	40	-54.1%
4321	宮城県	大河原町	23,530	2,979	20,841	1,988	-33.3%	23,530	2,979	20,639	1,923	-35.5%
4322	宮城県	村田町	11,995	1,245	7,883	582	-53.3%	11,995	1,245	7,232	448	-64.0%
4323	宮城県	柴田町	39,341	4,842	31,773	2,855	-41.0%	39,341	4,842	30,570	2,659	-45.1%
4324	宮城県	川崎町	9,978	925	6,808	468	-49.4%	9,978	925	6,539	380	-58.9%
4341	宮城県	丸森町	15,501	1,271	9,283	656	-48.4%	15,501	1,271	8,556	479	-62.3%
4361	宮城県	亘理町	34,845	4,031	27,095	2,382	-40.9%	34,845	4,031	26,583	2,117	-47.5%
4362	宮城県	山元町	16,704	1,547	9,952	674	-56.4%	16,704	1,547	9,879	545	-64.7%
4401	宮城県	松島町	15,085	1,449	9,034	594	-59.0%	15,085	1,449	8,319	472	-67.5%
4404	宮城県	七ヶ浜町	20,416	2,208	14,793	1,295	-41.3%	20,416	2,208	13,748	1,084	-50.9%
4406	宮城県	利府町	33,994	4,392	36,123	3,550	-19.2%	33,994	4,392	37,211	3,495	-20.4%
4421	宮城県	大和町	24,894	3,184	22,707	2,220	-30.3%	24,894	3,184	22,507	2,181	-31.5%
4422	宮城県	大郷町	8,927	871	6,035	420	-51.8%	8,927	871	5,692	324	-62.8%
4423	宮城県	富谷町	47,042	6,441	58,522	6,828	6.0%	47,042	6,441	61,273	6,978	8.3%
4424	宮城県	大衡村	5,334	586	3,899	324	-44.7%	5,334	586	3,561	251	-57.2%
4444	宮城県	色麻町	7,431	745	5,135	464	-37.7%	7,431	745	4,664	371	-50.2%
4445	宮城県	加美町	25,527	2,311	16,199	1,289	-44.2%	25,527	2,311	14,763	999	-56.8%
4501	宮城県	涌谷町	17,494	1,674	11,376	857	-48.8%	17,494	1,674	10,652	702	-58.1%
4505	宮城県	美里町	25,190	2,434	16,661	1,291	-47.0%	25,190	2,434	15,813	1,049	-56.9%
4581	宮城県	女川町	10,051	904	5,865	424	-53.1%	10,051	904	5,632	371	-59.0%
4606	宮城県	南三陸町	17,429	1,463	10,387	689	-52.9%	17,429	1,463	9,511	446	-69.5%