

県民意識調査分析シート

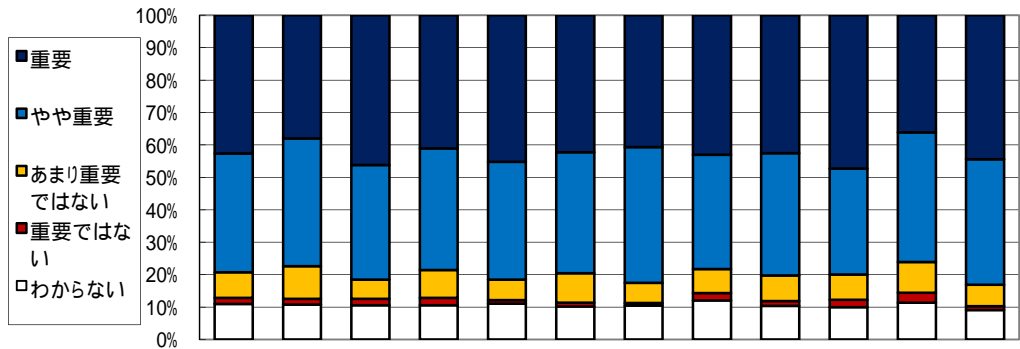
政策 6

施策 14

評価実施年度 平成22年度

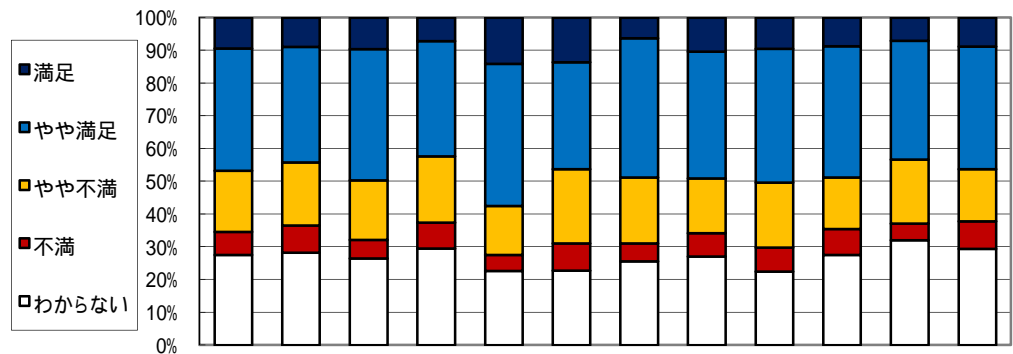
施策名 家庭・地域・学校の協働による子どもの健全な育成

(1) 施策の重視度



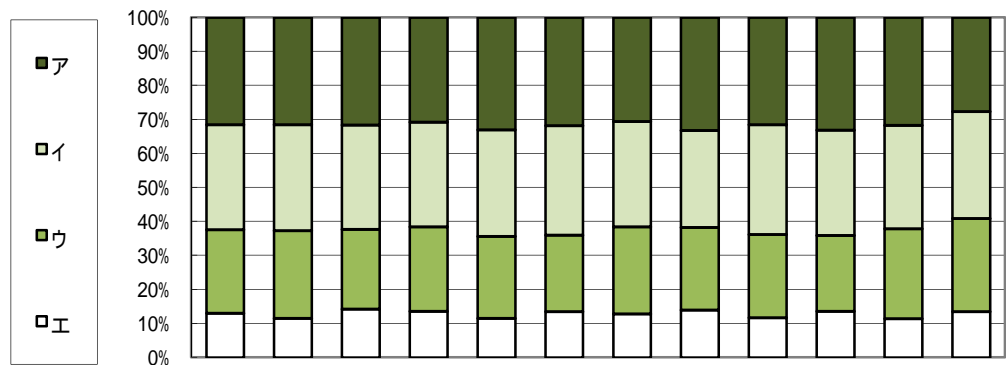
回答(重視度), 単位: %	全体	性別		年代別		圏域別						
		男	女	65歳未満	65歳以上	仙南	仙台	大崎	栗原	登米	石巻	気仙沼・本吉
重要	42.6	38.0	46.2	41.0	45.2	42.2	40.7	43.0	42.5	47.2	36.1	44.4
やや重要	36.7	39.4	35.3	37.5	36.2	37.3	41.9	35.3	37.7	32.7	39.9	38.7
あまり重要ではない	7.8	10.0	5.9	8.6	6.4	9.0	6.2	7.4	7.8	7.8	9.5	6.6
重要ではない	1.9	1.8	2.0	2.2	1.0	1.2	0.8	2.2	1.5	2.2	3.0	1.2
わからない	11.0	10.8	10.6	10.6	11.1	10.2	10.5	12.1	10.4	10.0	11.4	9.1
調査回答者数(人)	1,933	900	969	1,250	610	244	258	272	268	269	263	243

(2) 施策の満足度



回答(満足度), 単位: %	全体	性別		年代別		圏域別						
		男	女	65歳未満	65歳以上	仙南	仙台	大崎	栗原	登米	石巻	気仙沼・本吉
満足	9.4	8.9	9.6	7.1	14.1	13.6	6.3	10.4	9.5	8.7	7.0	8.8
やや満足	37.3	35.3	40.1	35.2	43.4	32.6	42.5	38.7	40.8	40.0	36.3	37.4
やや不満	18.6	19.2	18.1	20.3	14.9	22.7	20.1	16.7	19.8	15.8	19.5	16.0
不満	7.1	8.4	5.7	7.9	4.9	8.3	5.5	7.1	7.3	7.9	5.1	8.4
わからない	27.5	28.2	26.5	29.5	22.7	22.7	25.6	27.1	22.5	27.5	32.0	29.4
調査回答者数(人)	1,889	885	947	1,233	590	242	254	269	262	265	256	238

(3)優先すべき項目(施策の方向)の割合



回答(優先すべき項目,複数回答) 単位:%		全体	性別		年代別		圏域別						
			男	女	65歳未満	65歳以上	仙南	仙台	大崎	栗原	登米	石巻	気仙沼・本吉
ア	家庭・地域・学校が協働して行う,子どもの基本的な生活習慣や学習習慣の定着に向けた運動	31.6	31.5	31.7	30.8	33.0	31.8	30.6	33.3	31.5	33.1	31.7	27.7
イ	子どもの活動拠点作りや地域で子どもを教える仕組みなど,家庭・地域・学校が協働して地域全体で子どもの教育を進めるための組織づくり	30.9	31.2	30.7	30.8	31.3	32.3	31.0	28.5	32.3	31.0	30.4	31.4
ウ	地域・家庭・学校が協働し,多くの住民が進んで参画しながら生み出す,子どものさまざまな学習・体験機会の創出	24.6	25.8	23.4	24.9	24.1	22.5	25.6	24.3	24.4	22.3	26.5	27.4
エ	学校・企業・NPOなど,地域における関係機関と連携した多様な教育活動等の促進	13.0	11.5	14.3	13.6	11.5	13.5	12.8	14.0	11.7	13.6	11.4	13.5
回答数累計		3,454	1,536	1,816	2,217	1,127	431	477	478	495	516	438	430

各属性に関して無記入などの欠損値があるため,属性ごとと全体とでは合計数が一致しないことがあります。比率については,小数点2位以下を四捨五入して算出しているため,合計が100%にならないことがあります。