

県民意識調査分析シート

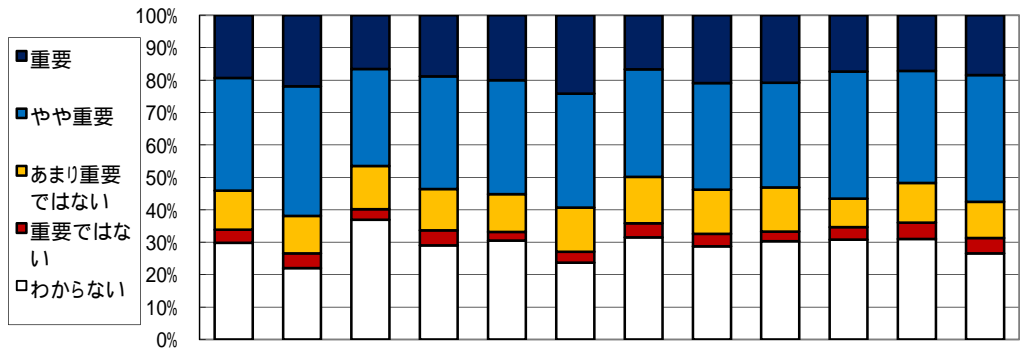
政策 5

施策 11

評価実施年度 平成22年度

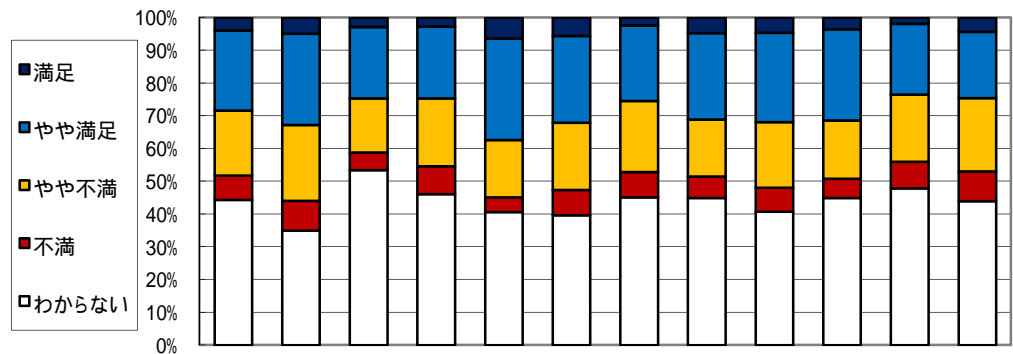
施策名 経営力の向上と経営基盤の強化

(1) 施策の重視度



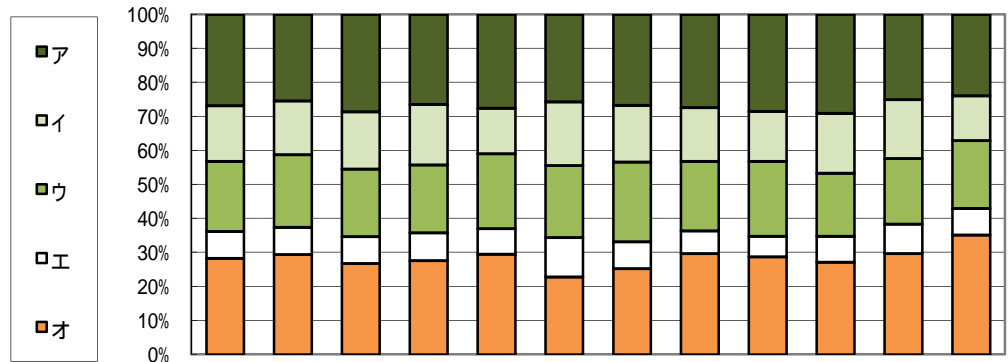
| 回答(重視度), 単位: % | 全体 | 性別 | | 年代別 | | 圏域別 | | | | | | |
|----------------|-------|------|------|-------|-------|------|------|------|------|------|------|--------|
| | | 男 | 女 | 65歳未満 | 65歳以上 | 仙南 | 仙台 | 大崎 | 栗原 | 登米 | 石巻 | 気仙沼・本吉 |
| 重 要 | 19.4 | 21.9 | 16.6 | 18.9 | 20.0 | 24.2 | 16.7 | 20.9 | 20.8 | 17.3 | 17.2 | 18.5 |
| や や 重 要 | 34.7 | 40.0 | 29.9 | 34.7 | 35.2 | 35.2 | 33.1 | 32.9 | 32.2 | 39.2 | 34.5 | 39.1 |
| あまり重要ではない | 12.1 | 11.5 | 13.3 | 12.8 | 11.6 | 13.6 | 14.3 | 13.6 | 13.6 | 8.8 | 12.3 | 11.2 |
| 重 要 で は な い | 4.0 | 4.6 | 3.3 | 4.6 | 2.7 | 3.4 | 4.4 | 3.9 | 3.0 | 3.8 | 5.0 | 4.7 |
| わ か ら な い | 29.9 | 22.0 | 36.9 | 29.1 | 30.5 | 23.7 | 31.5 | 28.7 | 30.3 | 30.8 | 31.0 | 26.6 |
| 調査回答者数(人) | 1,870 | 882 | 927 | 1,215 | 586 | 236 | 251 | 258 | 264 | 260 | 261 | 233 |

(2) 施策の満足度



| 回答(満足度), 単位: % | 全体 | 性別 | | 年代別 | | 圏域別 | | | | | | |
|----------------|-------|------|------|-------|-------|------|------|------|------|------|------|--------|
| | | 男 | 女 | 65歳未満 | 65歳以上 | 仙南 | 仙台 | 大崎 | 栗原 | 登米 | 石巻 | 気仙沼・本吉 |
| 満 足 | 3.9 | 4.9 | 2.8 | 2.7 | 6.4 | 5.6 | 2.4 | 4.7 | 4.6 | 3.5 | 1.9 | 4.3 |
| や や 満 足 | 24.5 | 27.8 | 21.8 | 21.9 | 30.9 | 26.5 | 23.0 | 26.4 | 27.3 | 27.9 | 21.6 | 20.3 |
| や や 不 満 | 19.8 | 23.2 | 16.5 | 20.8 | 17.5 | 20.5 | 21.8 | 17.4 | 20.0 | 17.8 | 20.5 | 22.4 |
| 不 満 | 7.4 | 9.0 | 5.4 | 8.5 | 4.5 | 7.7 | 7.7 | 6.6 | 7.3 | 5.8 | 8.1 | 9.1 |
| わ か ら な い | 44.4 | 35.0 | 53.4 | 46.1 | 40.6 | 39.7 | 45.2 | 45.0 | 40.8 | 45.0 | 47.9 | 44.0 |
| 調査回答者数(人) | 1,850 | 874 | 919 | 1,209 | 576 | 234 | 248 | 258 | 260 | 258 | 259 | 232 |

(3)優先すべき項目(施策の方向)の割合



| 回答(優先すべき項目,複数回答) 単位:% | | 全体 | 性別 | | 年代別 | | 圏域別 | | | | | | |
|--------------------------|--|-------|-------|-------|-------|-------|------|------|------|------|------|------|--------|
| | | | 男 | 女 | 65歳未満 | 65歳以上 | 仙南 | 仙台 | 大崎 | 栗原 | 登米 | 石巻 | 気仙沼・本吉 |
| ア | 社会情勢に的確に対応できる経営体の育成のため,商工会議所,農業協同組合など産業ごとの関連団体と連携して行う情報提供や相談機能強化 | 26.8 | 25.4 | 28.6 | 26.4 | 27.6 | 25.7 | 26.8 | 27.4 | 28.5 | 29.1 | 25.0 | 23.9 |
| イ | 起業家の育成や事業計画の作成支援など,産業支援機関等と連携したさまざまな経営支援体制の充実と新たな支援ニーズに対応した支援策の拡充 | 16.4 | 15.8 | 16.8 | 17.8 | 13.3 | 18.8 | 16.6 | 15.8 | 14.7 | 17.5 | 17.4 | 13.2 |
| ウ | 自動車関連産業や食品関連産業など,成長が見込まれ経済の中核をなす業種を,重点的に支援し,景気変動に対し安定的に資金調達が可能となる制度融資の充実 | 20.6 | 21.3 | 19.9 | 20.0 | 22.1 | 21.2 | 23.5 | 20.4 | 22.0 | 18.6 | 19.3 | 19.9 |
| エ | ファンドや証券化の手法を活用した資金供給,企業の成長性を評価する融資制度づくりなど,中小企業にとっても利用しやすいさまざまな資金調達手段の整備 | 7.9 | 8.0 | 7.9 | 8.2 | 7.5 | 11.6 | 7.9 | 6.7 | 6.1 | 7.6 | 8.6 | 7.9 |
| オ | 認定農業者などの経営安定化や集落営農の組織化,漁船漁業の構造改革に向けた取組等の支援による農林水産業の経営体質の強化 | 28.3 | 29.4 | 26.7 | 27.6 | 29.5 | 22.8 | 25.3 | 29.7 | 28.7 | 27.1 | 29.7 | 35.1 |
| | | | | | | | | | | | | | |
| | | | | | | | | | | | | | |
| | | | | | | | | | | | | | |
| | | | | | | | | | | | | | |
| | | | | | | | | | | | | | |
| | | | | | | | | | | | | | |
| 回答数累計 | | 2,922 | 1,450 | 1,384 | 1,844 | 984 | 378 | 392 | 387 | 428 | 446 | 384 | 356 |

各属性に関して無記入などの欠損値があるため,属性ごとと全体とでは合計数が一致しないことがあります。
 比率については,小数点2位以下を四捨五入して算出しているため,合計が100%にならないことがあります。