

県民意識調査分析シート

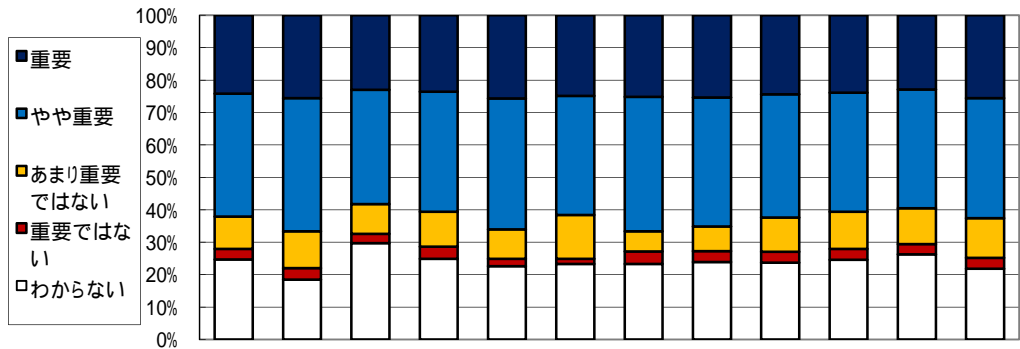
政策 5

施策 10

調査実施年度 平成22年度

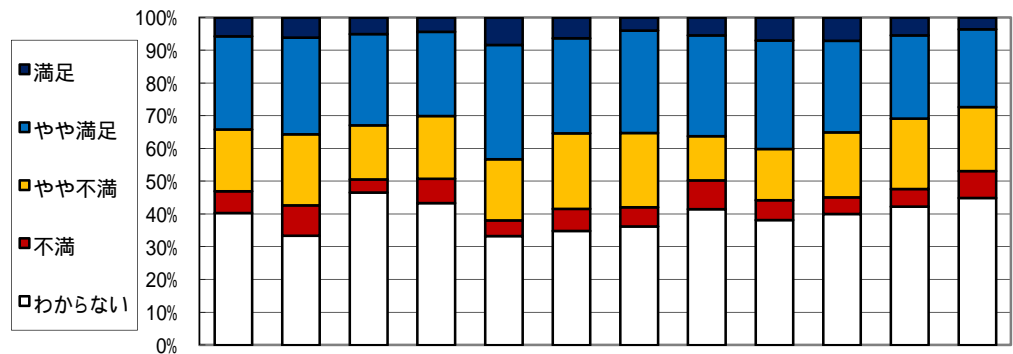
施策名 産業活動の基礎となる人材の育成・確保

(1) 施策の重視度



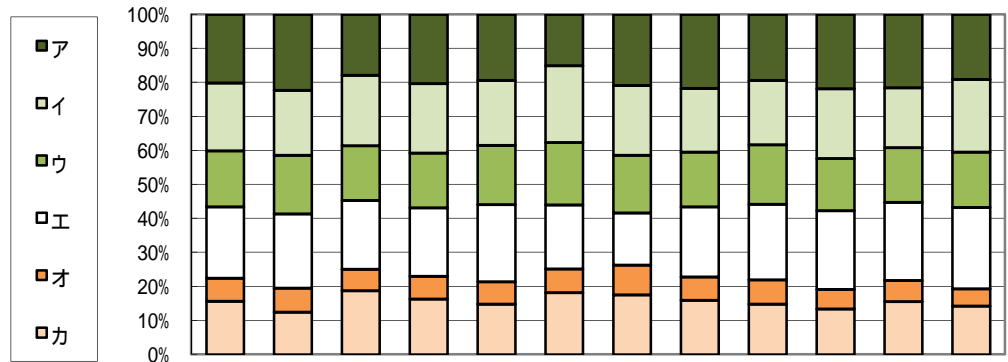
回答(重視度), 単位: %	全体	性別		年代別		圏域別						
		男	女	65歳未満	65歳以上	仙南	仙台	大崎	栗原	登米	石巻	気仙沼・本吉
重 要	24.2	25.6	23.0	23.6	25.7	24.9	25.2	25.4	24.4	23.9	22.9	25.6
や や 重 要	37.9	41.0	35.2	37.0	40.3	36.7	41.5	39.8	38.0	36.7	36.6	37.0
あまり重要ではない	10.0	11.4	9.1	10.8	9.1	13.5	6.2	7.6	10.5	11.4	11.1	12.2
重 要 で は な い	3.3	3.5	2.9	3.7	2.3	1.6	3.9	3.4	3.4	3.4	3.1	3.4
わ か ら な い	24.7	18.5	29.7	24.9	22.6	23.3	23.3	23.9	23.7	24.6	26.3	21.8
調査回答者数(人)	1,904	886	959	1,231	606	245	258	264	266	264	262	238

(2) 施策の満足度



回答(満足度), 単位: %	全体	性別		年代別		圏域別						
		男	女	65歳未満	65歳以上	仙南	仙台	大崎	栗原	登米	石巻	気仙沼・本吉
満 足	5.7	6.1	5.0	4.3	8.3	6.3	3.9	5.4	6.9	7.0	5.4	3.5
や や 満 足	28.4	29.5	27.9	25.7	34.9	29.0	31.3	30.8	33.2	28.0	25.4	23.8
や や 不 満	18.9	21.7	16.5	19.2	18.7	23.1	22.7	13.5	15.6	19.8	21.5	19.5
不 満	6.6	9.3	4.0	7.4	4.8	6.7	5.9	8.8	6.1	5.1	5.4	8.2
わ か ら な い	40.4	33.4	46.7	43.4	33.3	34.9	36.3	41.5	38.2	40.1	42.3	45.0
調査回答者数(人)	1,867	874	936	1,214	588	238	256	260	262	257	260	231

(3)優先すべき項目(施策の方向)の割合



回答(優先すべき項目,複数回答) 単位:%	全体	性別		年代別		圏域別						
		男	女	65歳未満	65歳以上	仙南	仙台	大崎	栗原	登米	石巻	気仙沼・本吉
ア 宮城県の基幹産業である製造業の発展を担うものづくり人材の育成体制づくり	20.1	22.3	17.9	20.3	19.4	15.1	20.9	21.7	19.4	21.8	21.6	19.1
イ 企業での実習と学校での座学を並行して行うなど,学校と地域企業が一体となった産業人材の育成	20.0	19.2	20.7	20.4	19.1	22.6	20.5	18.7	18.9	20.5	17.6	21.4
ウ まちづくりと連携した地域の活性化につながる商店街づくりやものづくり産業の競争力強化と県内企業の経営安定化に向けた次代を担う経営者の育成	16.5	17.2	16.0	16.1	17.4	18.4	17.0	16.1	17.5	15.3	16.2	16.3
エ 社会情勢の変化に対応しながら,次代の農林水産業を担う人材・後継者の育成確保	21.0	21.9	20.3	20.1	22.7	18.8	15.3	20.6	22.2	23.2	23.0	23.9
オ 県内大学等への留学生をはじめとした高度な専門知識や技術力を持つ外国人の卒業後の県内企業や研究機関への就業促進	6.7	7.0	6.3	6.7	6.6	7.0	8.8	6.9	7.1	5.7	6.2	5.1
カ 女性の積極的活用に取り組んでいる企業が社会的に評価されるような普及・啓発の推進	15.7	12.5	18.7	16.3	14.8	18.2	17.5	15.9	14.8	13.4	15.6	14.2
回答数累計	3,959	1,846	1,995	2,504	1,325	517	536	534	576	595	501	486

各属性に関して無記入などの欠損値があるため,属性ごとと全体とでは合計数が一致しないことがあります。
 比率については,小数点2位以下を四捨五入して算出しているため,合計が100%にならないことがあります。