

# 県民意識調査分析シート

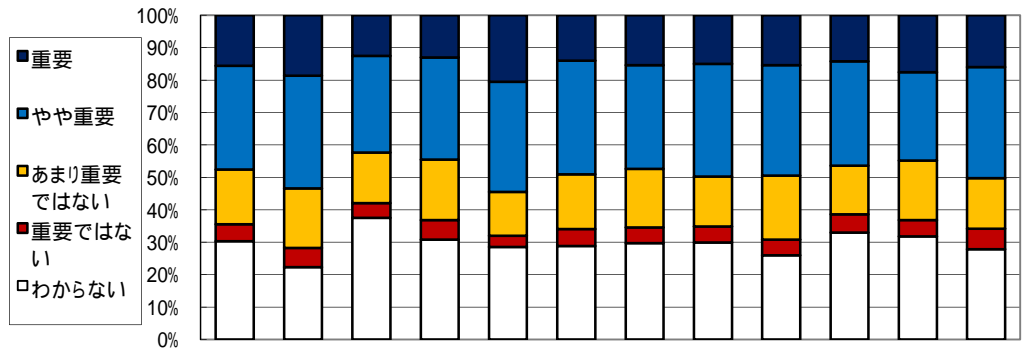
政策 2

施策 4

調査実施年度 平成22年度

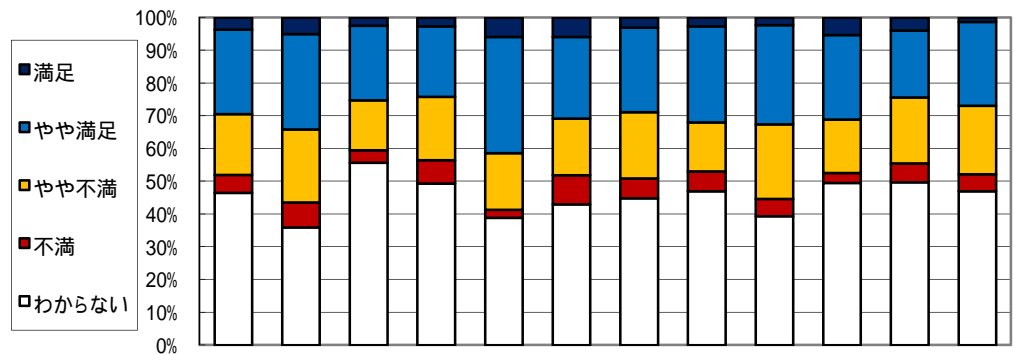
施策名 高付加価値型サービス産業・情報産業及び地域商業の振興

## (1) 施策の重視度



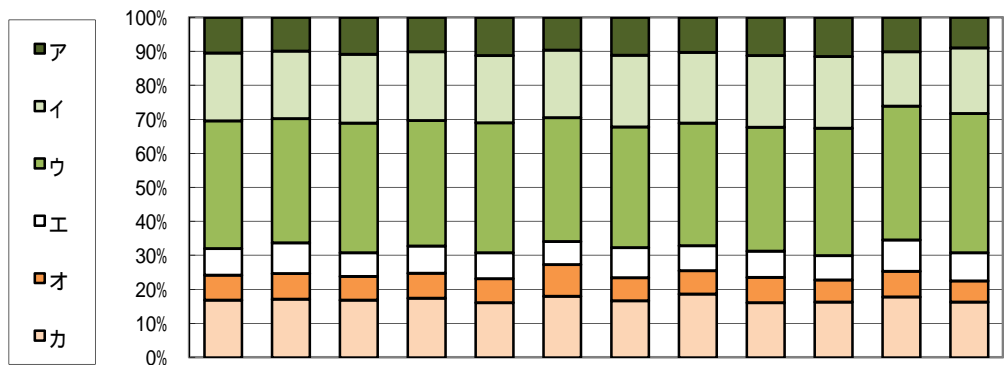
回答(重視度), 単位: %	全体	性別		年代別		圏域別						
		男	女	65歳未満	65歳以上	仙南	仙台	大崎	栗原	登米	石巻	気仙沼・本吉
重要	15.6	18.6	12.5	13.0	20.5	14.0	15.4	15.0	15.4	14.2	17.6	16.0
やや重要	32.0	34.7	29.8	31.5	34.0	35.0	32.0	34.8	34.1	32.2	27.2	34.2
あまり重要ではない	16.9	18.4	15.6	18.7	13.5	16.9	18.0	15.4	19.8	15.0	18.4	15.6
重要ではない	5.2	5.9	4.6	6.0	3.5	5.3	4.9	4.9	4.8	5.6	5.0	6.3
わからない	30.4	22.3	37.5	30.8	28.5	28.8	29.7	30.0	26.0	33.0	31.8	27.8
調査回答者数(人)	1,922	901	962	1,258	594	243	266	267	273	267	261	237

## (2) 施策の満足度



回答(満足度), 単位: %	全体	性別		年代別		圏域別						
		男	女	65歳未満	65歳以上	仙南	仙台	大崎	栗原	登米	石巻	気仙沼・本吉
満足	3.6	5.0	2.4	2.6	5.9	5.9	3.0	2.6	2.3	5.3	3.9	1.3
やや満足	25.8	29.1	22.8	21.6	35.5	24.9	25.9	29.3	30.3	25.8	20.5	25.6
やや不満	18.6	22.3	15.2	19.3	17.3	17.3	20.2	15.0	22.7	16.3	20.1	20.9
不満	5.5	7.6	3.8	7.1	2.4	8.9	6.1	6.0	5.3	3.0	5.8	5.1
わからない	46.5	36.0	55.7	49.4	38.9	43.0	44.9	47.0	39.4	49.6	49.8	47.0
調査回答者数(人)	1,895	883	951	1,246	578	237	263	266	264	264	259	234

(3)優先すべき項目(施策の方向)の割合



回答(優先すべき項目,複数回答) 単位:%		全体	性別		年代別		圏域別						
			男	女	65歳未満	65歳以上	仙南	仙台	大崎	栗原	登米	石巻	気仙沼・本吉
ア	サービス産業の新たな事業展開や高付加価値化に向けたアドバイザーやコーディネート機能の強化	10.4	9.9	10.8	10.1	11.2	9.6	11.1	10.3	11.2	11.5	10.1	9.0
イ	コミュニティビジネスなど,地域や生活に密着したサービス業を行う場合の支援と今後成長が期待されるサービス分野の高付加価値化に向けた活動支援	20.0	19.8	20.3	20.2	19.8	19.9	21.1	20.8	21.1	21.0	16.0	19.3
ウ	地域の実情に応じた,まちづくりと連携した地域商業の活性化支援	37.6	36.5	38.2	36.8	38.2	36.4	35.4	36.1	36.4	37.5	39.4	41.0
エ	開発系IT企業(ソフトウェア開発企業)の誘致支援	7.8	9.0	6.9	8.0	7.6	6.8	8.9	7.3	7.7	7.1	9.2	8.3
オ	情報関連技術者の養成と,情報関連産業の市場拡大につながる情報通信技術の活用促進	7.3	7.6	7.0	7.4	7.1	9.3	6.7	6.9	7.5	6.5	7.6	6.3
カ	組込みシステム分野やデジタルコンテンツ分野など,成長が期待される分野における市場の獲得を目指した技術習得,人材交流,商品開発の支援	16.9	17.1	16.9	17.4	16.1	18.0	16.7	18.7	16.1	16.3	17.8	16.3
回答数累計		3,367	1,588	1,678	2,162	1,090	428	460	466	492	504	437	400

各属性に関して無記入などの欠損値があるため,属性ごとと全体とでは合計数が一致しないことがあります。  
 比率については,小数点2位以下を四捨五入して算出しているため,合計が100%にならないことがあります。