

平成21年度

政策評価・施策評価基本票

[県民意識調査分析シート]

(政策14関連)

施策の番号・名称			掲載頁
政策14関連	施策31	宮城県沖地震に備えた施設整備や情報ネットワークの充実	P. 1～2
	施策32	洪水や土砂災害などの大規模自然災害対策の推進	P. 3～4
	施策33	地域ぐるみの防災体制の充実	P. 5～6

第3回 第3分科会
平成21年6月24日

県民意識調査分析シート

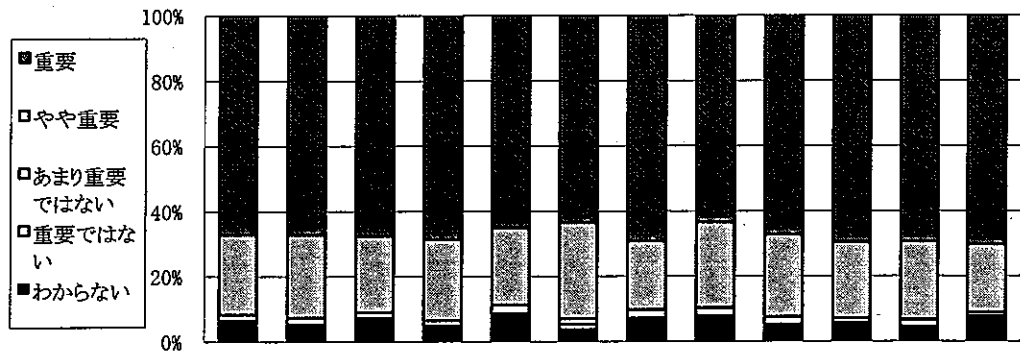
政策 14

施策 31

評価対象年度 平成20年度

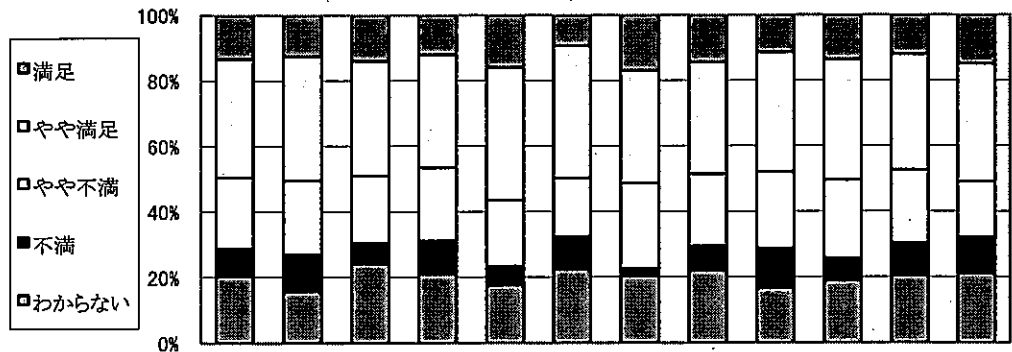
施策名 宮城県沖地震に備えた施設整備や情報ネットワークの充実

(1) 施策の重視度



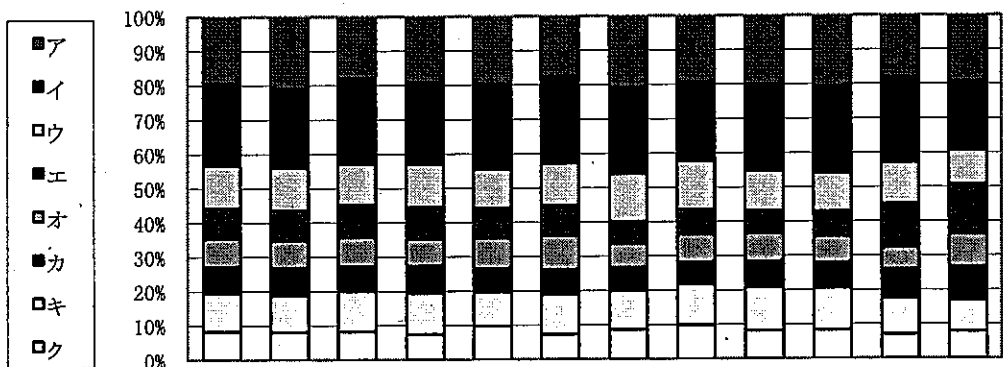
回答(重視度), 単位:%	全体	性別		年代別		圏域別						
		男	女	65歳未満	65歳以上	仙南	仙台	大崎	栗原	登米	石巻	気仙沼・本吉
重要	67.1	67.1	67.5	68.6	65.1	63.5	69.2	63.3	67.2	69.4	69.3	70.3
やや重要	24.4	25.5	23.3	24.9	23.6	29.5	20.9	26.3	25.1	23.4	24.0	20.8
あまり重要ではない	2.0	2.1	1.9	1.6	2.7	1.7	2.6	2.5	2.4	1.5	2.2	1.2
重要ではない	0.5	0.6	0.4	0.5	0.5	1.7	0.9	0.4	0.7	0.0	0.0	0.0
わからない	5.9	4.8	6.8	4.4	8.2	3.7	6.4	7.5	4.5	5.7	4.4	7.7
調査回答者数(人)	1,833	863	930	1,183	601	241	234	240	287	265	225	259

(2) 施策の満足度



回答(満足度), 単位:%	全体	性別		年代別		圏域別						
		男	女	65歳未満	65歳以上	仙南	仙台	大崎	栗原	登米	石巻	気仙沼・本吉
満足	13.3	12.5	14.0	12.0	16.0	9.3	17.0	14.3	11.3	13.6	12.1	14.9
やや満足	36.3	37.9	35.0	34.5	40.5	40.5	34.3	34.2	36.5	36.7	35.3	36.1
やや不満	21.5	22.6	20.6	22.3	20.1	17.7	26.1	21.9	23.4	23.9	22.3	16.9
不満	8.5	11.2	6.2	10.1	5.8	10.1	2.2	7.6	12.1	6.8	9.8	11.0
わからない	20.4	15.8	24.2	21.0	17.7	22.4	20.4	21.9	16.7	18.9	20.5	21.2
調査回答者数(人)	1,811	855	917	1,174	588	237	230	237	282	264	224	255

③ 優先すべき項目(施策の方向)の割合



回答(優先すべき項目, 複数回答) 単位:%	全体	性別		年代別		圏域別						
		男	女	65歳未満	65歳以上	仙南	仙台	大崎	栗原	登米	石巻	気仙沼 本吉
ア 緊急輸送道路に当たる橋, 物資輸送のための岸壁, 防災拠点施設となる公共建築物の耐震化の促進や防災公園の整備	19.3	20.8	17.9	19.1	19.7	17.5	20.7	19.3	20.0	20.5	18.1	19.3
イ 電気, ガス, 上下水道などの耐震化と, それぞれの管理者との連携強化による震災時の早期復旧体制づくり	24.1	23.1	24.9	23.8	24.7	25.3	25.2	22.9	25.1	25.2	24.7	19.9
ウ 住宅等の耐震化の促進	12.3	12.5	12.1	12.6	11.3	12.2	13.9	14.2	11.7	11.3	12.0	9.9
エ 津波被害を防ぐ水門等の施設整備と, 市町村や地域と連携した維持管理の充実	9.0	8.7	9.4	9.2	8.7	9.0	6.5	7.3	6.6	7.1	12.7	14.5
オ 広報・避難誘導態勢の整備や, 住民の防災意識の向上を図る津波に備えたまちづくりなどのソフト対策の促進	8.3	8.1	8.4	7.9	8.9	9.8	7.0	8.2	8.2	7.8	6.4	9.6
カ GPS波浪計の津波観測や地震計の地震観測など, 観測体制の充実	7.6	8.0	7.3	8.0	6.8	7.4	6.8	6.4	7.5	7.3	8.3	9.6
キ 宮城県総合防災情報システムなどの情報ネットワークの充実	11.3	10.7	11.8	12.0	9.9	11.6	11.3	11.9	12.7	12.3	10.6	9.1
ク 国, 市町村, 大学, 研究機関が連携して行う地震・津波の調査研究と先端科学技術活用の促進	8.3	8.1	8.3	7.4	9.8	7.4	8.7	9.9	8.2	8.4	7.1	7.9
ケ												
コ												
回答数累計	5,135	2,393	2,645	3,372	1,650	748	647	699	770	701	623	757

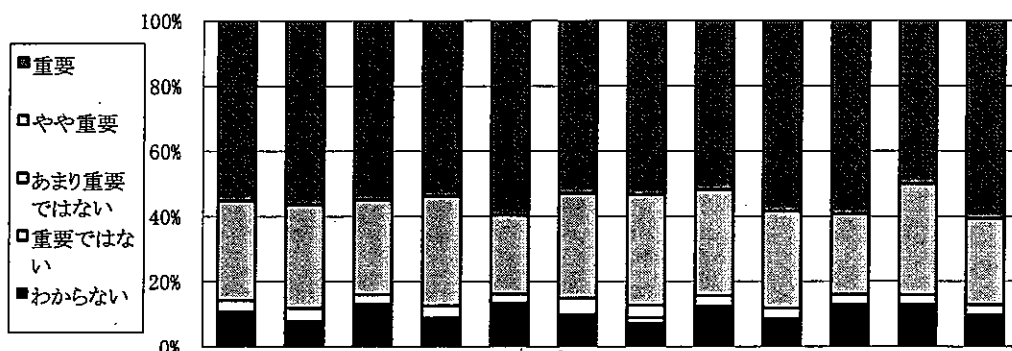
※各属性に関して無記入などの欠損値があるため, 属性ごとと全体とでは合計数が一致しないことがあります。

※比率については, 小数点2位以下を四捨五入して算出しているため, 合計が100%にならないことがあります。

評価対象年度 平成20年度

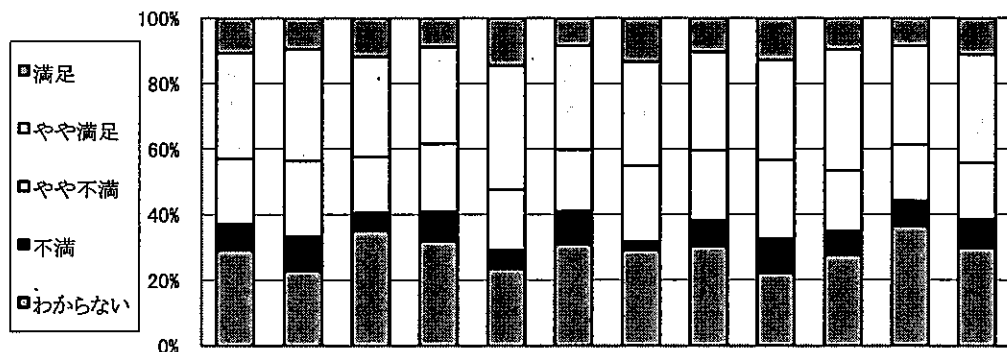
施策名 洪水や土砂災害などの大規模自然災害対策の推進

(1) 施策の重視度



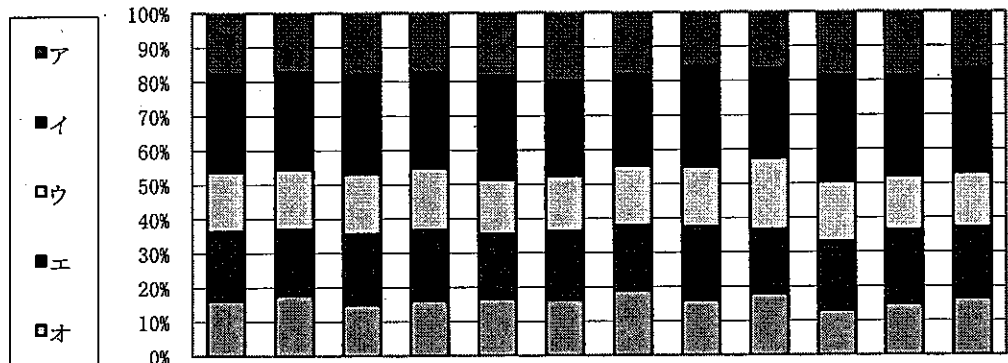
回答(重視度), 単位:%	全体	性別		年代別		圏域別						
		男	女	65歳未満	65歳以上	仙南	仙台	大崎	栗原	登米	石巻	気仙沼・本吉
重要	55.2	56.5	54.8	53.8	59.6	52.9	53.4	51.9	58.5	59.3	50.0	60.7
やや重要	30.6	31.7	29.2	33.6	24.2	32.2	33.9	32.5	29.8	24.7	34.1	26.5
あまり重要ではない	3.3	4.0	2.8	3.7	2.8	5.0	3.8	3.3	3.1	3.0	3.1	3.1
重要ではない	0.8	0.8	0.6	0.8	0.7	0.8	1.7	0.0	1.0	0.8	0.9	0.0
わからない	10.1	7.0	12.6	8.2	12.7	9.1	7.2	12.3	7.6	12.2	11.9	9.7
調査回答者数(人)	1,839	868	932	1,186	604	242	236	243	289	263	226	257

(2) 施策の満足度



回答(満足度), 単位:%	全体	性別		年代別		圏域別						
		男	女	65歳未満	65歳以上	仙南	仙台	大崎	栗原	登米	石巻	気仙沼・本吉
満足	10.6	9.4	11.8	8.8	14.5	8.4	13.3	10.4	12.8	9.6	8.6	11.2
やや満足	32.3	34.1	30.6	29.5	37.8	31.8	31.8	30.0	30.6	36.9	30.2	33.1
やや不満	20.0	23.2	17.1	20.8	18.7	18.8	23.2	21.3	24.0	18.5	17.1	17.1
不満	7.9	10.4	5.4	9.1	5.5	10.0	2.6	7.9	10.4	7.3	7.7	8.8
わからない	29.2	22.8	35.1	31.9	23.5	31.0	29.2	30.4	22.2	27.7	36.5	29.9
調査回答者数(人)	1,814	858	918	1,171	595	239	233	240	288	260	222	251

(3) 優先すべき項目(施策の方向)の割合



回答(優先すべき項目, 複数回答) 単位:%		全体	性別		年代別		圏域別						
			男	女	65歳未満	65歳以上	仙南	仙台	大崎	栗原	登米	石巻	気仙沼・本吉
ア	宮城県河川流域情報システムなどによる洪水情報提供体制の充実	17.7	17.3	18.2	17.4	18.3	19.9	18.2	15.9	16.5	18.8	18.6	16.6
イ	洪水被害を防ぐための効果的な河川の整備と堤防・護岸などの維持管理	28.6	28.3	28.6	27.8	30.1	27.5	26.4	28.9	25.9	30.8	29.2	30.3
ウ	土砂災害を防ぐための砂防ダムなど土砂災害を防止する施設の整備と維持管理	17.3	17.3	17.5	18.1	16.0	16.1	17.4	17.6	21.0	17.4	15.7	15.8
エ	宮城県砂防総合情報システムなどによる土砂災害情報提供体制の充実と、土砂災害警戒区域の指定などによる市町村と連携した警戒避難体制の整備	20.1	19.4	20.6	20.6	18.8	20.1	19.0	21.4	18.6	19.9	21.5	20.7
オ	山地災害を防ぎ、水源のかん養、生活環境の保全を図るための治山施設の整備	16.3	17.8	15.1	16.1	16.7	16.4	19.0	16.1	18.0	13.2	15.0	16.6
カ													
キ													
ク													
ケ													
コ													
回答数累計		3,640	1,715	1,854	2,316	1,243	483	489	477	606	517	414	518

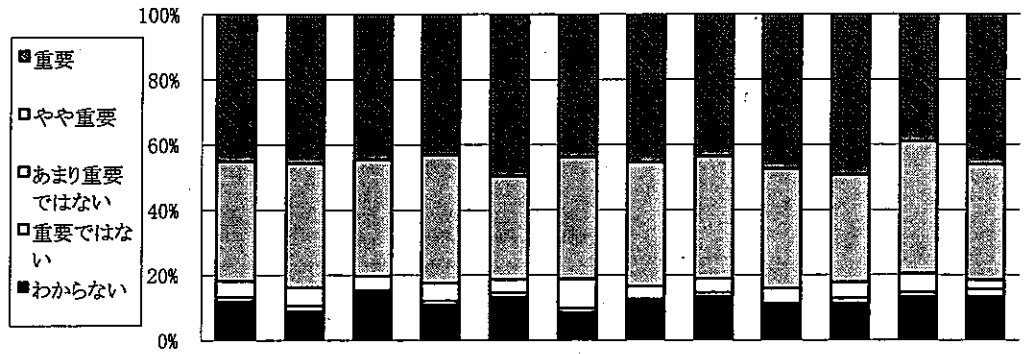
※各属性に関して無記入などの欠損値があるため、属性ごとと全体とでは合計数が一致しないことがあります。

※比率については、小数点2位以下を四捨五入して算出しているため、合計が100%にならないことがあります。

評価対象年度 平成20年度

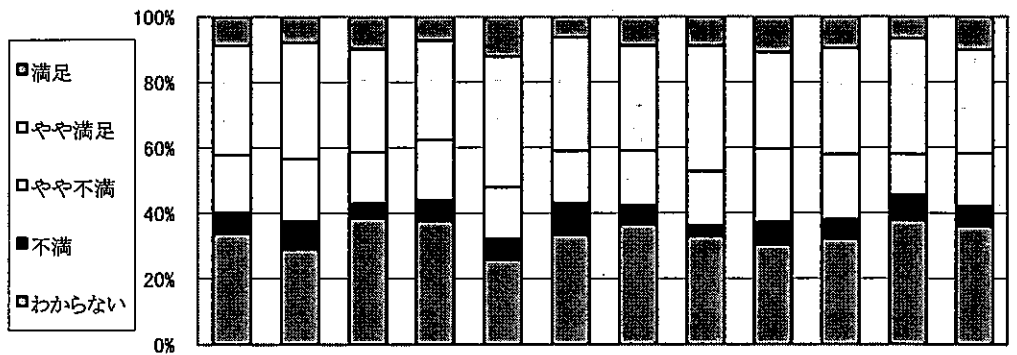
施策名 地域ぐるみの防災体制の充実

(1) 施策の重視度



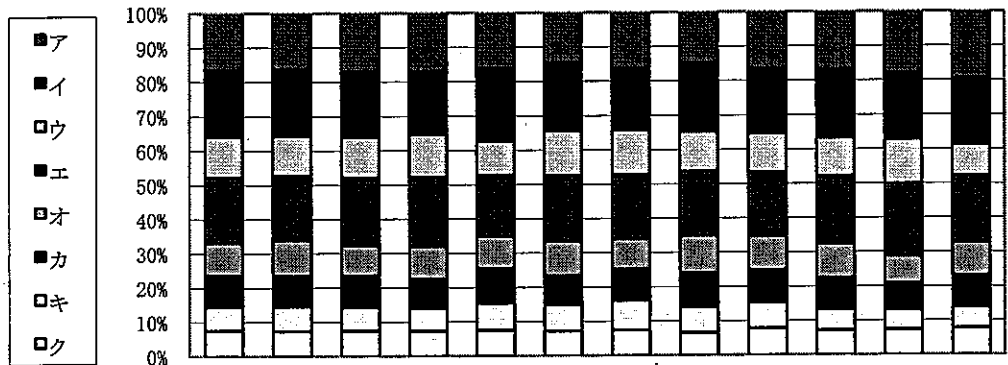
回答(重視度), 単位:%	全体	性別		年代別		圏域別						
		男	女	65歳未満	65歳以上	仙南	仙台	大崎	栗原	登米	石巻	気仙沼・本吉
重 要	45.1	45.7	44.6	43.0	49.6	43.9	45.4	43.5	47.4	49.2	39.1	46.1
や や 重 要	36.7	38.0	35.5	39.4	31.7	37.3	38.0	37.7	36.7	33.0	40.4	35.4
あまり重要ではない	4.9	5.6	4.4	5.4	4.0	9.0	3.9	4.2	4.5	4.9	5.8	2.8
重要ではない	1.3	1.8	0.7	1.2	1.3	1.2	0.4	1.3	0.7	1.5	1.3	2.4
わ か ら な い	11.9	8.9	14.7	11.0	13.4	8.6	12.2	13.4	10.7	11.4	13.3	13.4
調査回答者数(人)	1,825	853	934	1,178	599	244	229	239	289	264	225	254

(2) 施策の満足度



回答(満足度), 単位:%	全体	性別		年代別		圏域別						
		男	女	65歳未満	65歳以上	仙南	仙台	大崎	栗原	登米	石巻	気仙沼・本吉
満 足	8.8	7.8	9.8	7.2	12.2	6.3	8.8	8.9	10.9	9.7	6.7	10.1
や や 満 足	33.3	35.5	31.6	30.3	39.9	34.7	32.2	38.4	29.5	32.3	35.3	31.6
や や 不 満	17.6	19.2	15.7	18.4	15.8	15.9	16.7	16.5	22.5	19.8	12.5	16.2
不 満	6.4	8.5	4.4	6.4	6.3	9.6	5.7	3.4	6.7	5.8	7.6	6.1
わ か ら な い	33.9	29.0	38.6	37.7	25.9	33.5	36.6	32.9	30.5	32.3	37.9	36.0
調査回答者数(人)	1,796	848	912	1,165	584	239	227	237	285	257	224	247

③ 優先すべき項目(施策の方向)の割合



回答(優先すべき項目, 複数回答) 単位:%		全体	性別		年代別		圏域別						
			男	女	65歳未満	65歳以上	仙南	仙台	大崎	栗原	登米	石巻	気仙沼・本吉
ア	宮城県総合防災情報システムなど素早い情報伝達のためのネットワークの充実	16.6	16.1	17.0	16.9	16.0	14.6	16.2	14.7	16.5	16.8	17.8	19.4
イ	高齢者、障害者などの要援護者をはじめとした住民のすみやかな避難体制や避難所運営体制づくりへの支援と、地域間の相互応援体制づくりへの支援	19.3	19.5	19.0	18.2	21.3	19.7	18.1	20.1	18.8	19.9	19.4	19.1
ウ	災害ボランティアの受け入れや活動がスムーズに行えるための体制づくりへの支援と、民間事業者との協力体制づくり	11.8	11.6	11.7	12.5	9.8	13.1	12.9	11.6	11.3	11.0	12.9	9.3
エ	被災後のすみやかな生活安定を支援する体制づくり	19.1	18.8	19.8	20.1	17.8	19.0	18.7	18.7	18.7	19.9	21.1	19.3
オ	自主防災組織の育成, 防災訓練への参加促進, 幼年期からの防災教育の充実	9.6	10.5	8.8	9.7	9.5	10.2	8.9	11.0	10.0	9.9	7.9	9.7
カ	行政や関係機関での, 防災に関する深い知識や高い判断能力を持った防災担当職員の育成	9.1	8.9	9.2	8.5	10.1	8.5	9.2	9.9	9.3	9.3	7.9	9.1
キ	企業や地域において防災活動の中心となる防災リーダーの育成	7.0	7.2	6.8	6.6	7.9	7.6	8.6	7.6	7.6	6.0	5.8	6.2
ク	企業におけるBCP(緊急時でも被害を最小限に食い止め, 事業を継続・早期復旧できるようにするために定める計画)策定など企業の防災対策への支援	7.5	7.4	7.5	7.4	7.6	7.3	7.5	6.6	7.9	7.2	7.3	7.8
ケ													
コ													
回答数累計		4,883	2,243	2,546	3,127	1,648	685	653	648	788	679	573	679

※各属性に関して無記入などの欠損値があるため, 属性ごとと全体とでは合計数が一致しないことがあります。

※比率については, 小数点2位以下を四捨五入して算出しているため, 合計が100%にならないことがあります。