

平成21年度

政策評価・施策評価基本票

〔県民意識調査分析シート〕

(政策1～3関連)

施策の番号・名称		掲載頁	
政策1関連	施策1	地域経済を力強くけん引するものづくり産業（製造業）の振興	P. 1～2
	施策2	産学官の連携による高度技術産業の集積促進	P. 3～4
	施策3	豊かな農林水産資源と結びついた食品製造業の振興	P. 5～6
政策2関連	施策4	高付加価値型サービス産業・情報産業及び地域商業の振興	P. 7～8
	施策5	地域が潤う、訪れてよしの観光王国みやぎの実現	P. 9～10
政策3関連	施策6	競争力ある農林水産業への転換	P. 11～12
	施策7	地産地消や食育を通じた需要の創出と食の安全安心の確保	P. 13～14

第1回 第1分科会
平成21年6月8日

県民意識調査分析シート

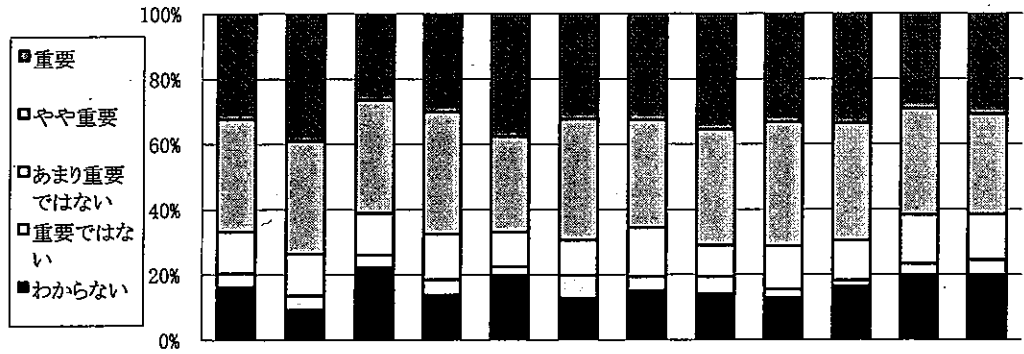
政策 1

施策 1

評価対象年度 平成20年度

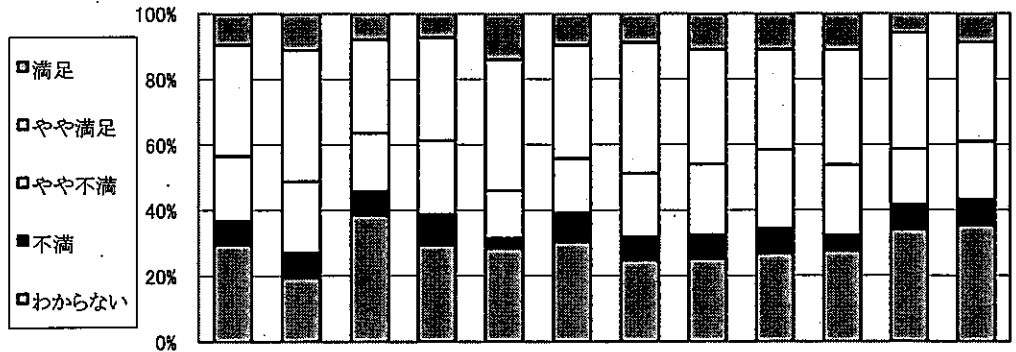
施策名 地域経済を力強くけん引するものづくり産業(製造業)の振興

(1) 施策の重視度



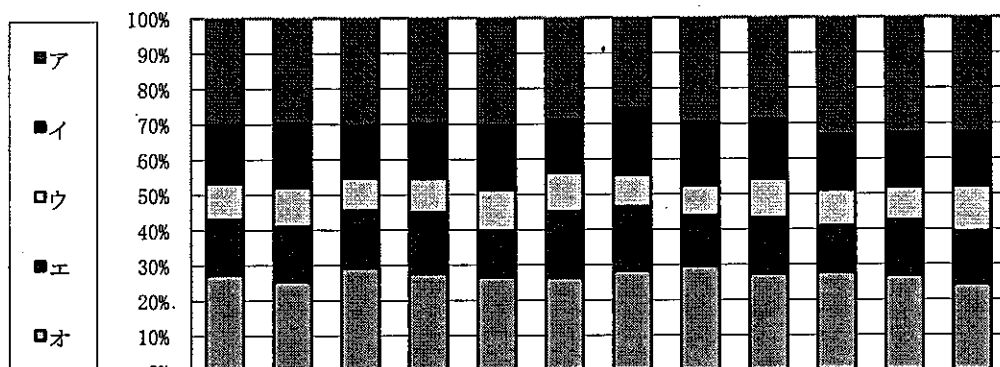
回答(重視度), 単位:%	全体	性別		年代別		圏域別						
		男	女	65歳未満	65歳以上	仙南	仙台	大崎	栗原	登米	石巻	気仙沼・本吉
重要	32.4	39.0	26.4	30.1	37.6	32.2	32.6	35.5	33.2	33.6	29.1	30.7
やや重要	34.5	34.6	34.6	37.5	29.4	37.2	33.0	35.5	38.1	35.9	32.6	30.7
あまり重要ではない	12.7	12.7	12.8	13.9	10.5	10.7	15.0	9.7	13.1	12.2	15.0	14.0
重要ではない	4.1	4.3	3.9	4.8	2.7	7.0	4.4	5.2	2.8	1.9	3.5	4.7
わからない	16.3	9.3	22.2	13.8	19.9	12.8	15.0	14.1	12.8	16.4	19.8	19.8
調査回答者数(人)	1,849	856	942	1,188	599	242	227	248	289	262	227	257

(2) 施策の満足度



回答(満足度), 単位:%	全体	性別		年代別		圏域別						
		男	女	65歳未満	65歳以上	仙南	仙台	大崎	栗原	登米	石巻	気仙沼・本吉
満足	9.5	11.1	7.8	7.3	14.0	9.6	8.8	11.0	10.9	11.2	5.8	8.7
やや満足	33.9	40.0	28.5	31.3	40.0	34.6	39.8	35.0	30.6	35.0	35.4	30.3
やや不満	19.7	21.7	17.8	22.5	14.5	16.7	19.5	21.5	23.9	21.5	17.0	17.7
不満	7.3	7.6	7.2	9.4	3.1	8.8	7.1	7.3	7.7	4.6	7.6	7.9
わからない	29.6	19.6	38.7	29.6	28.4	30.4	24.8	25.2	26.8	27.7	34.1	35.4
調査回答者数(人)	1,819	853	922	1,184	580	240	226	246	284	260	223	254

③ 優先すべき項目(施策の方向)の割合



回答(優先すべき項目、複数回答) 単位:%	全体	性別		年代別		圏域別						
		男	女	65歳未満	65歳以上	仙南	仙台	大崎	栗原	登米	石巻	気仙沼・本吉
ア みやぎ産業振興機構などの産業支援機関と連携して行う、県内製造業の技術力、営業力、販売力などの強化への支援	30.1	29.6	30.4	29.9	30.3	28.7	25.6	29.6	28.8	33.3	32.8	32.5
イ 自動車関連産業を活発にするための下地となる県内製造業の技術力の向上や設備投資への支援や隣接県の試験研究機関との連携による技術開発への支援	16.5	18.2	14.7	15.6	18.3	15.1	18.9	18.1	16.8	15.7	15.3	15.4
ウ 岩手・山形県等と連携して関東・東海圏域で商談会を開催するなど、受注機会の拡大促進	10.3	11.2	9.3	9.6	11.5	10.9	9.0	8.4	11.1	10.1	9.4	12.8
エ 光関連産業や生活福祉関連産業など市場拡大が期待される分野での、技術開発や製品開発への取組支援	15.8	15.6	16.3	17.4	13.2	18.9	18.2	14.4	15.9	13.1	15.8	15.2
オ 半導体関連産業など経済波及効果の高い業種や、雇用の増加につながる業種などを中心とした、地域経済の核となる企業の誘致促進	27.4	25.4	29.3	27.6	26.6	26.4	28.3	29.6	27.4	27.9	26.8	24.2
回答数累計	3,395	1,644	1,672	2,170	1,134	477	445	443	541	466	406	462

※各属性に関して無記入などの欠損値があるため、属性ごとと全体とでは合計数が一致しないことがあります。

※比率については、小数点2位以下を四捨五入して算出しているため、合計が100%にならないことがあります。

県民意識調査分析シート

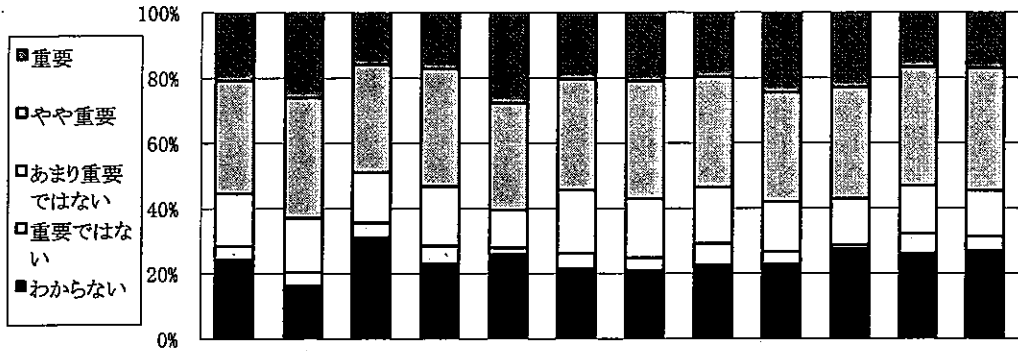
政策 1

施策 2

評価対象年度 平成20年度

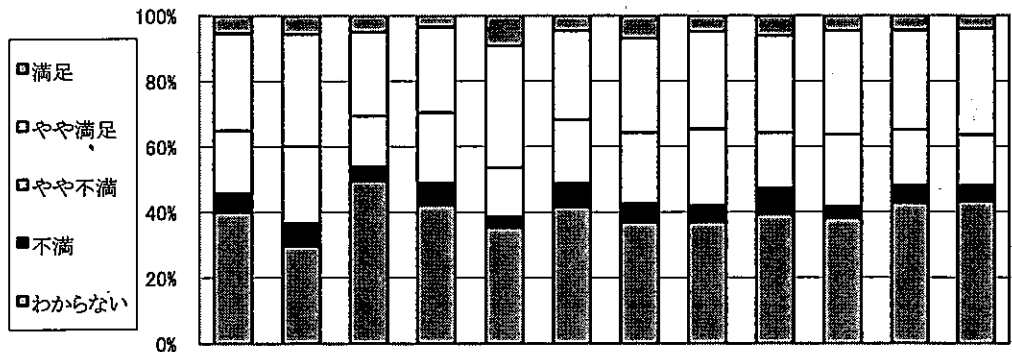
施策名 産学官の連携による高度技術産業の集積促進

(1) 施策の重視度



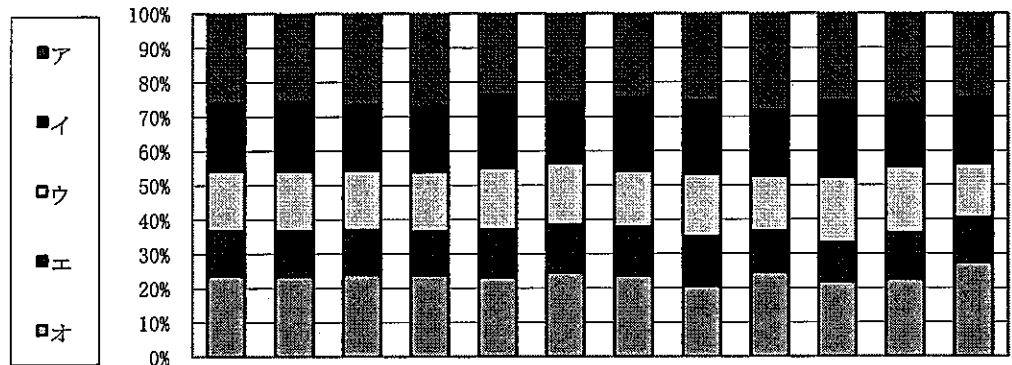
回答(重視度), 単位:%	全体	性別		年代別		圏域別						
		男	女	65歳未満	65歳以上	仙南	仙台	大崎	栗原	登米	石巻	気仙沼・本吉
重要	20.8	26.0	15.8	17.2	27.8	20.3	21.0	19.8	24.6	23.0	16.8	17.0
やや重要	34.5	36.9	33.0	36.0	32.8	34.0	36.1	33.7	33.5	34.1	36.3	37.5
あまり重要ではない	16.1	16.6	15.5	18.3	11.5	19.5	18.0	17.3	15.3	14.2	14.6	14.0
重要ではない	4.2	4.1	4.5	5.5	2.0	4.6	3.9	6.6	3.9	1.1	6.2	4.5
わからない	24.3	16.4	31.2	23.1	25.9	21.6	21.0	22.6	22.8	27.6	26.1	26.9
調査回答者数(人)	1,842	860	934	1,187	598	241	233	243	281	261	226	264

(2) 施策の満足度



回答(満足度), 単位:%	全体	性別		年代別		圏域別						
		男	女	65歳未満	65歳以上	仙南	仙台	大崎	栗原	登米	石巻	気仙沼・本吉
満足	5.4	5.6	5.0	3.4	9.2	4.6	7.0	4.9	6.1	4.6	4.5	3.9
やや満足	29.6	34.2	25.6	26.1	37.1	27.1	28.7	29.6	29.6	31.7	30.4	32.4
やや不満	19.2	23.4	15.5	21.5	15.0	19.6	21.7	23.5	17.0	22.0	17.0	15.6
不満	5.7	6.9	4.4	6.8	3.2	7.1	5.7	4.9	7.9	3.5	5.4	4.7
わからない	40.2	29.8	49.6	42.2	35.4	41.7	37.0	37.0	39.4	38.2	42.9	43.4
調査回答者数(人)	1,819	851	919	1,176	585	240	230	243	277	259	224	256

③優先すべき項目(施策の方向)の割合



回答(優先すべき項目, 複数回答) 単位:%	全体	性別		年代別		圏域別						
		男	女	65歳未満	65歳以上	仙南	仙台	大崎	栗原	登米	石巻	気仙沼・本吉
ア 高度技術を活用した産業を作り出したいと考える企業と大学などの人材や技術の相互交流, 共同研究, ネットワークづくり	26.0	25.4	26.5	27.2	23.5	25.7	24.5	25.4	28.2	25.6	26.3	24.6
イ 大学や県内企業などによるプロジェクトに, 国からの大規模な資金を使えるようにするための支援	19.7	20.4	19.0	18.8	21.4	17.9	21.2	21.2	18.9	22.0	18.2	19.1
ウ 知的財産・未利用特許を持つ県内企業や大学などと, それを使った開発を行える企業の仲介や, そのような技術を利用して行う新製品の開発支援	17.5	17.6	17.5	17.4	18.0	17.9	16.4	18.4	16.3	19.2	19.4	15.7
エ これから整備される東北大学サイエンスパークなどでの産業界と大学が連携した研究成果を活用した新製品の開発支援	13.1	13.1	12.9	12.7	13.8	13.9	14.1	14.4	11.9	11.4	13.6	13.0
オ 独自技術を持つ企業の共同研究や, 医学と工学が分野を超えて行う研究などによる新製品開発への支援	23.7	23.5	24.1	23.9	23.3	24.6	23.8	20.7	24.7	21.7	22.5	27.6
回答数累計	3,208	1,552	1,584	2,022	1,102	459	433	397	503	437	391	439

※各属性に関して無記入などの欠損値があるため, 属性ごとと全体とでは合計数が一致しないことがあります。
 ※比率については, 小数点2位以下を四捨五入して算出しているため, 合計が100%にならないことがあります。

県民意識調査分析シート

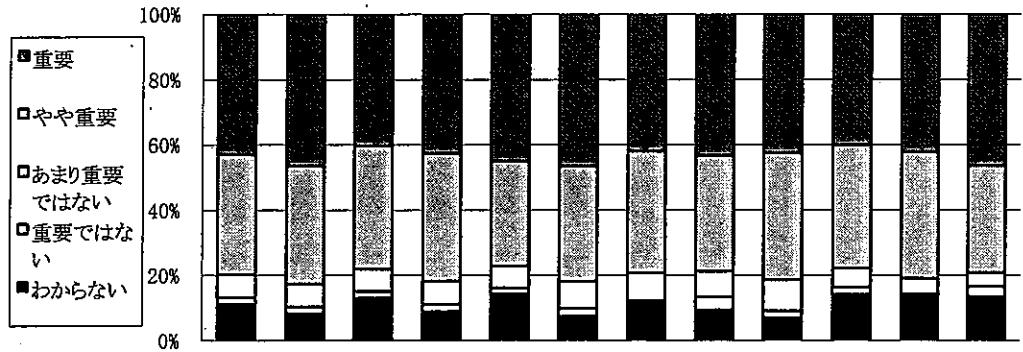
政策 1

施策 3

評価対象年度 平成20年度

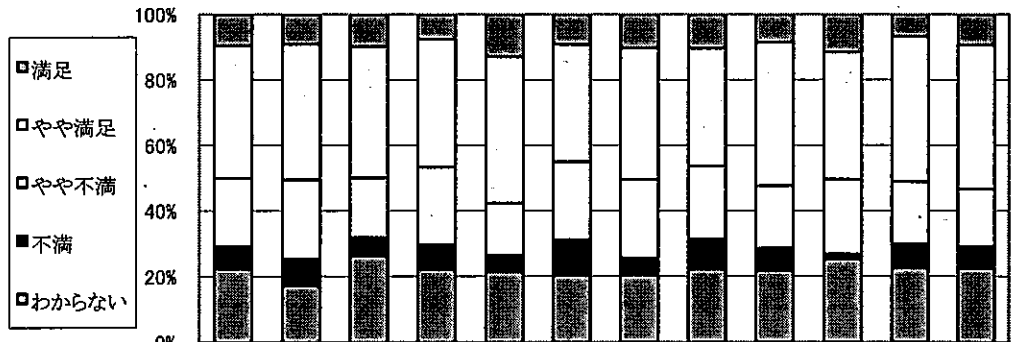
施策名 豊かな農林水産資源と結びついた食品製造業の振興

(1) 施策の重視度



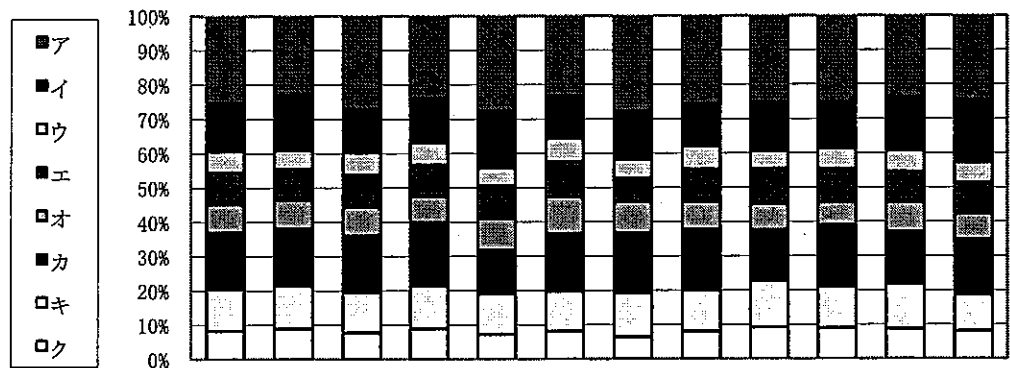
回答(重視度), 単位:%	全体	性別		年代別		圏域別						
		男	女	65歳未満	65歳以上	仙南	仙台	大崎	栗原	登米	石巻	気仙沼・本吉
重 要	42.9	46.4	40.3	42.5	45.0	46.5	41.9	43.3	42.5	40.1	42.2	46.3
や や 重 要	36.9	36.2	37.7	39.2	32.2	35.4	37.3	35.5	38.9	37.8	38.7	32.8
あまり重要ではない	7.0	7.0	6.9	7.2	6.6	8.2	8.5	7.8	9.5	5.7	4.9	4.2
重要ではない	2.2	2.2	2.0	2.3	1.8	2.5	0.0	4.1	2.1	2.3	0.9	3.1
わ か ら な い	11.1	8.2	13.1	8.9	14.4	7.4	12.3	9.4	7.0	14.1	13.3	13.5
調査回答者数(人)	1,848	856	942	1,184	605	243	236	245	285	262	225	259

(2) 施策の満足度



回答(満足度), 単位:%	全体	性別		年代別		圏域別						
		男	女	65歳未満	65歳以上	仙南	仙台	大崎	栗原	登米	石巻	気仙沼・本吉
満 足	9.5	9.1	9.8	7.7	12.9	9.2	10.3	10.3	8.5	11.5	6.8	9.3
や や 満 足	40.5	41.4	40.1	38.9	44.6	35.8	40.2	36.0	43.8	38.8	44.3	44.0
や や 不 満	20.9	24.2	18.1	23.6	15.9	23.8	23.9	22.3	19.1	22.7	19.0	17.5
不 満	6.7	7.9	5.6	7.6	5.0	10.8	5.1	9.1	6.7	1.5	7.2	6.6
わ か ら な い	22.4	17.4	26.4	22.2	21.5	20.4	20.5	22.3	21.9	25.4	22.6	22.6
調査回答者数(人)	1,828	850	928	1,174	596	240	234	242	283	260	221	257

③ 優先すべき項目(施策の方向)の割合



回答(優先すべき項目, 複数回答) 単位:%	全体	性別		年代別		圏域別						
		男	女	65歳未満	65歳以上	仙南	仙台	大崎	栗原	登米	石巻	気仙沼・本吉
ア 高齢化社会や健康志向などを踏まえて行う, 消費者が求める商品づくり	25.1	22.8	27.2	23.9	27.6	23.3	27.9	25.6	25.3	24.9	23.8	24.5
イ 新たな加工食品などの開発を, 農林水産業, 食品製造業者等が協力しながら行う体制づくりへの支援	14.2	16.3	12.5	13.0	16.7	12.5	13.9	12.4	14.1	13.7	15.4	18.2
ウ 県内での取引を活発にするための, 企業間の取引などの仲介	6.0	5.4	6.4	6.4	5.1	6.6	5.4	6.6	5.1	5.9	6.1	5.8
エ 商品開発力や販売力を強化するための食品製造業の経営革新	9.4	9.0	9.6	9.2	9.6	10.3	6.9	9.4	10.4	9.7	9.0	9.1
オ 産学官の連携や地域の食文化を生かした新商品開発	8.2	8.3	8.2	7.7	9.2	10.6	9.1	8.2	7.5	6.7	8.6	7.6
カ 販売競争を有利に進めるための県産食品のイメージアップ	16.5	16.8	16.5	18.6	12.8	16.9	17.5	17.8	14.9	18.1	15.2	16.1
キ 県や関係機関が協力して行う大規模商談会や, 首都圏などで開催される国際規模の商談会での, 県産食品の取引拡大に向けた支援	12.2	12.5	11.9	12.4	11.8	11.6	12.8	12.0	13.6	12.0	13.1	10.6
ク 首都圏などでの市場調査や, 企業間の販売や取引の仲介の支援	8.3	9.0	7.7	8.9	7.3	8.1	6.5	8.0	9.2	9.0	8.8	8.1
回答数累計	4,340	2,051	2,184	2,762	1,458	602	538	574	693	598	525	616

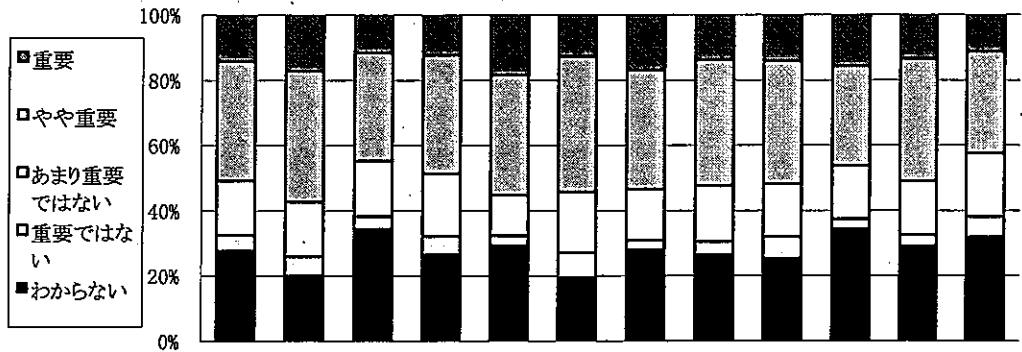
※各属性に関して無記入などの欠損値があるため, 属性ごとと全体とでは合計数が一致しないことがあります。

※比率については, 小数点2位以下を四捨五入して算出しているため, 合計が100%にならないことがあります。

評価対象年度 平成20年度

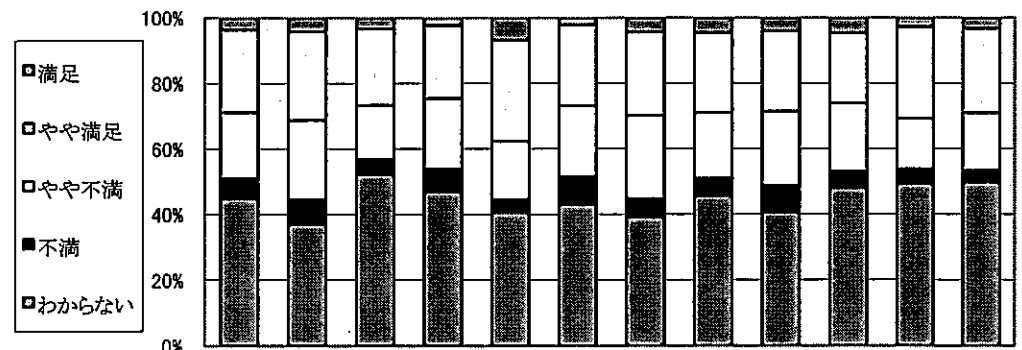
施策名 高付加価値型サービス産業・情報産業及び地域商業の振興

① 施策の重視度



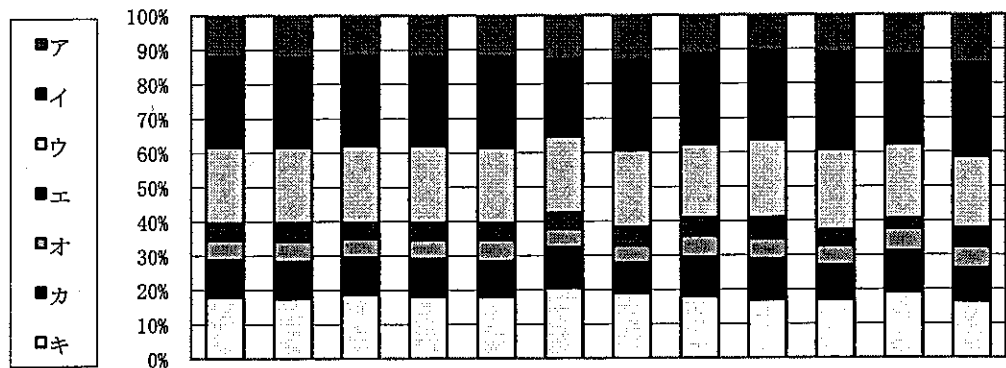
回答(重視度), 単位:%	全体	性別		年代別		圏域別						
		男	女	65歳未満	65歳以上	仙南	仙台	大崎	栗原	登米	石巻	気仙沼・本吉
重 要	14.2	17.1	11.5	12.2	18.3	12.8	16.9	13.8	14.1	15.6	13.4	11.3
や や 重 要	36.5	40.2	33.1	36.4	36.9	41.6	36.4	38.6	37.7	30.5	37.5	31.1
あまり重要ではない	16.7	16.8	17.0	19.2	12.4	18.5	15.7	17.1	16.2	16.4	16.5	19.5
重要ではない	4.8	5.9	3.8	5.7	3.1	7.8	3.0	4.1	6.7	3.1	3.6	6.2
わ か ら な い	27.8	20.0	34.5	26.6	29.3	19.3	28.0	26.4	25.4	34.4	29.0	31.9
調査回答者数(人)	1,843	859	936	1,182	605	243	236	246	284	262	224	257

② 施策の満足度



回答(満足度), 単位:%	全体	性別		年代別		圏域別						
		男	女	65歳未満	65歳以上	仙南	仙台	大崎	栗原	登米	石巻	気仙沼・本吉
満 足	3.6	4.1	3.4	2.2	6.8	2.1	4.3	4.5	4.0	4.6	2.7	3.2
や や 満 足	25.2	27.1	23.2	22.3	30.8	24.7	25.4	24.5	24.5	21.5	28.1	25.9
や や 不 満	20.2	24.2	16.6	21.6	17.8	21.8	25.4	20.0	22.7	20.8	15.4	17.5
不 満	6.0	7.4	4.6	6.8	3.9	8.4	5.6	5.3	7.9	5.0	4.5	3.6
わ か ら な い	45.0	37.1	52.3	47.0	40.7	43.1	39.2	45.7	40.8	48.1	49.3	49.8
調査回答者数(人)	1,815	846	922	1,169	590	239	232	245	277	260	221	251

③ 優先すべき項目(施策の方向)の割合



回答(優先すべき項目, 複数回答) 単位:%	全体	性別		年代別		圏域別						
		男	女	65歳未満	65歳以上	仙南	仙台	大崎	栗原	登米	石巻	気仙沼・本吉
ア 地域経済を活性化させる新たな事業モデルづくりや, 世界規模での商取引や流通の合理化など, 経済構造の変化に対応した新たな事業展開に対するアドバイス機能の充実	12.0	12.2	11.8	11.9	12.1	12.8	13.0	11.2	10.6	11.0	11.6	14.3
イ 地域の住民が主体となって地域の課題解決に取り組み, それにより地域を活性化するコミュニティビジネスのような, 地域や生活に密着したサービス業を行う場合の支援	26.1	26.0	26.1	26.0	26.3	22.4	26.4	26.4	25.7	28.3	26.1	27.1
ウ 地域住民や公共サービスと連携した地域商業の活性化支援	22.2	22.1	22.4	22.4	22.0	22.2	22.3	21.4	22.7	23.4	21.6	20.8
エ コールセンターなどの企業(サービス業)の誘致促進	5.0	5.4	4.6	5.0	4.9	4.6	5.4	5.3	6.1	4.6	2.9	5.4
オ 情報関連技術者の養成と, 企業が経営革新する場合の情報関連技術の積極的活用	5.7	5.9	5.6	5.6	6.2	5.4	5.2	6.2	5.9	5.7	6.7	6.3
カ 情報関連産業で活躍できる高度な技術を持つ人材の育成支援	10.8	10.7	10.8	11.0	10.4	11.8	8.7	11.5	11.9	9.9	11.9	9.5
キ 健康福祉分野や家電製品の組込みソフトなど, 成長が期待される分野での市場占有率獲得を目指した技術習得, 人材交流, 商品開発などへの支援	18.1	17.6	18.7	18.2	18.0	20.6	19.2	18.1	17.1	17.1	19.2	16.5
回答数累計	3,498	1,656	1,766	2,231	1,175	499	485	454	556	474	421	461

※各属性に関して無記入などの欠損値があるため, 属性ごとと全体とでは合計数が一致しないことがあります。

※比率については, 小数点2位以下を四捨五入して算出しているため, 合計が100%にならないことがあります。

県民意識調査分析シート

政策 2

施策 5

評価対象年度 平成20年度

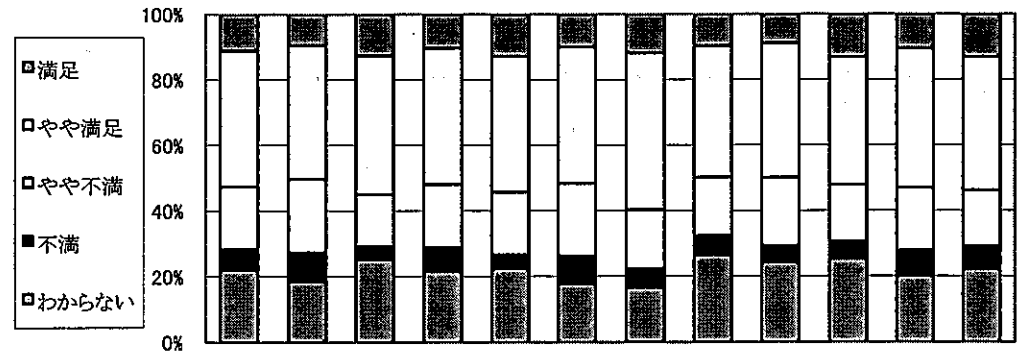
施策名 地域が潤う、訪れてよしの観光王国みやぎの実現

(1) 施策の重視度



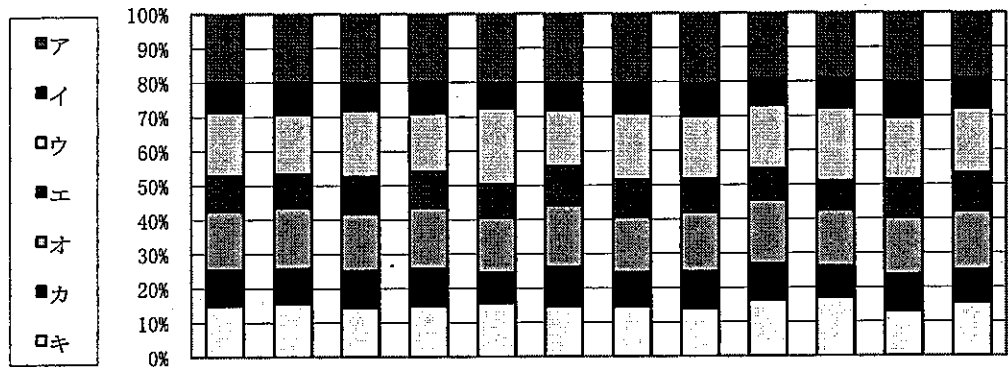
回答(重視度), 単位:%	全体	性別		年代別		圏域別						
		男	女	65歳未満	65歳以上	仙南	仙台	大崎	栗原	登米	石巻	気仙沼・本吉
重 要	33.9	35.4	32.9	34.9	32.8	36.4	37.5	35.8	30.6	28.1	38.2	34.0
や や 重 要	39.4	39.0	39.7	39.6	39.3	41.3	42.2	35.0	41.5	38.7	36.4	39.8
あまり重要ではない	11.1	12.9	9.5	12.0	9.2	12.0	7.8	14.0	11.6	12.5	10.5	9.4
重要ではない	3.2	3.4	2.9	3.7	2.2	3.3	2.6	2.9	2.8	3.1	3.2	3.5
わ か ら な い	12.4	9.3	14.9	9.9	16.5	7.0	9.9	12.3	13.4	17.6	11.8	13.3
調査回答者数(人)	1,828	856	924	1,175	595	242	232	243	284	256	220	256

(2) 施策の満足度



回答(満足度), 単位:%	全体	性別		年代別		圏域別						
		男	女	65歳未満	65歳以上	仙南	仙台	大崎	栗原	登米	石巻	気仙沼・本吉
満 足	11.1	9.4	12.7	10.3	12.8	10.0	11.8	9.7	8.8	13.1	10.5	13.1
や や 満 足	41.5	40.8	42.3	41.6	41.4	41.7	47.8	40.1	41.0	38.9	42.5	40.6
や や 不 満	19.1	22.4	15.9	19.2	19.0	22.1	18.0	17.7	20.8	17.5	19.2	17.1
不 満	6.3	8.7	4.0	7.3	4.3	8.3	5.7	5.9	4.9	5.2	7.8	6.8
わ か ら な い	22.1	18.6	25.2	21.6	22.4	17.9	16.7	26.6	24.4	25.4	20.1	22.3
調査回答者数(人)	1,802	848	908	1,163	584	240	228	237	283	252	219	251

③ 優先すべき項目(施策の方向)の割合



回答(優先すべき項目、複数回答) 単位:%		全体	性別		年代別		圏域別						
			男	女	65歳未満	65歳以上	仙南	仙台	大崎	栗原	登米	石巻	気仙沼・本吉
ア	「仙台・宮城デスティネーションキャンペーン(※全国に向けて集中的に行う大型観光キャンペーン)」など催し物や行事を活用した積極的な観光客誘致	19.9	19.7	20.1	19.8	20.2	20.2	20.3	20.6	19.1	19.3	20.4	19.2
イ	インターネットや広報媒体などを活用した効果的な情報発信や団塊の世代などの絞った集客活動	8.5	9.4	7.8	9.1	7.3	7.9	8.7	9.3	7.7	8.3	10.2	8.7
ウ	地域一体となった「もてなしの心」向上のための取組強化や、だれもが安全安心に観光できる環境づくり	18.7	17.6	19.4	16.9	22.2	16.2	19.3	18.3	18.5	21.4	18.1	18.9
エ	観光施設及び案内板・標識の整備, パリアフリー・ユニバーサルデザインの普及	10.2	9.7	10.7	10.4	9.7	11.4	11.0	9.7	9.1	8.5	11.2	11.0
オ	温泉や食材, プロスポーツなど宮城独自の資源を生かした体験・滞在型観光の発掘・整備	17.3	17.8	16.8	17.9	16.1	18.1	16.2	17.4	18.7	16.4	16.5	17.2
カ	自然環境や伝統文化などを活用したグリーン・ツーリズム及びエコ・ツーリズム推進体制づくり	10.2	10.0	10.5	11.0	8.7	11.4	9.9	10.8	10.4	9.0	10.6	9.3
キ	東北各県や関係機関との連携による観光ルートの設定など観光推進組織の強化	15.1	15.8	14.6	14.9	15.9	14.8	14.6	14.0	16.5	17.1	13.1	15.7
回答数累計		4,316	2,022	2,199	2,892	1,310	648	575	558	674	566	520	599

※各属性に関して無記入などの欠損値があるため、属性ごとと全体とでは合計数が一致しないことがあります。

※比率については、小数点2位以下を四捨五入して算出しているため、合計が100%にならないことがあります。

県民意識調査分析シート

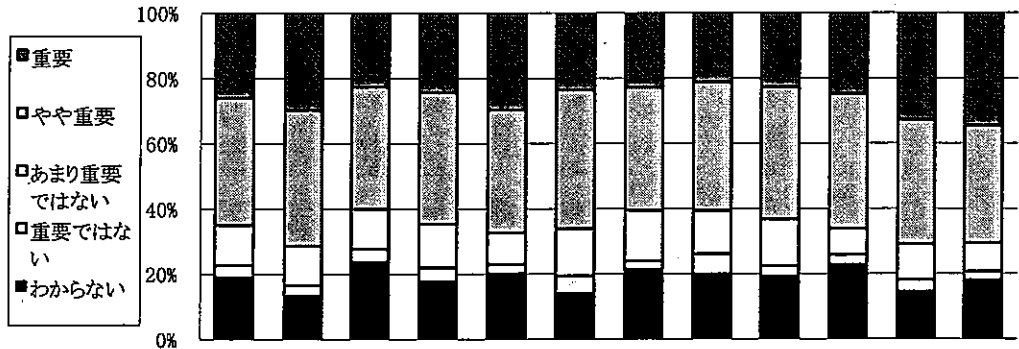
政策 3

施策 6

評価対象年度 平成20年度

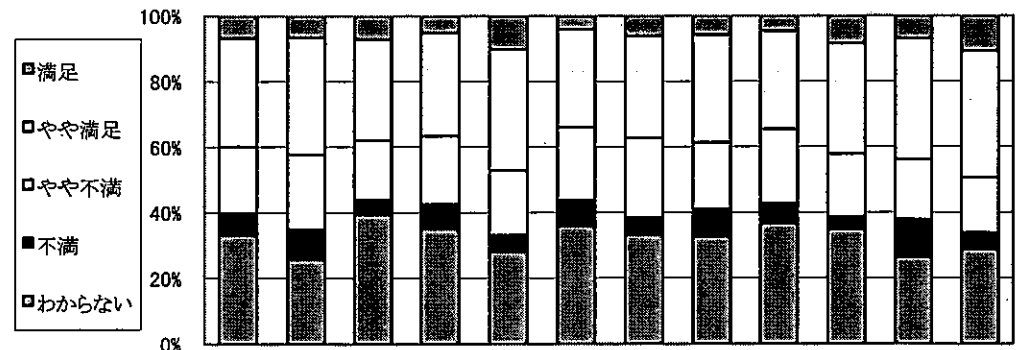
施策名 競争力ある農林水産業への転換

(1) 施策の重視度



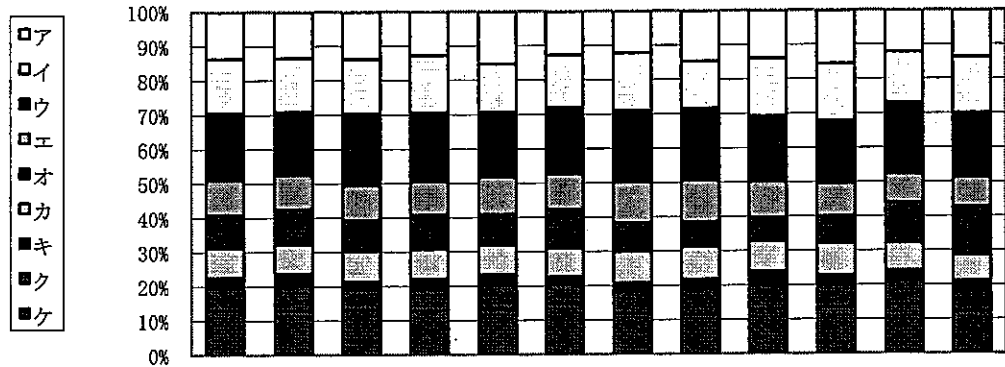
回答(重視度), 単位:%	全体	性別		年代別		圏域別						
		男	女	65歳未満	65歳以上	仙南	仙台	大崎	栗原	登米	石巻	気仙沼・本吉
重要	25.9	29.7	22.6	24.3	29.7	23.6	22.7	21.2	22.7	24.7	32.7	34.5
やや重要	39.1	41.7	37.3	40.4	37.7	42.6	37.8	39.4	40.6	41.4	38.2	36.1
あまり重要ではない	12.2	12.0	12.2	13.3	9.7	14.5	15.5	13.3	14.3	8.0	10.9	8.6
重要ではない	3.8	3.4	4.1	4.2	2.8	5.4	2.6	6.2	3.1	3.0	3.6	2.7
わからない	19.1	13.2	23.7	17.8	20.2	14.0	21.5	19.9	19.2	22.8	14.5	18.0
調査回答者数(人)	1,833	856	932	1,179	600	242	233	241	286	263	220	255

(2) 施策の満足度



回答(満足度), 単位:%	全体	性別		年代別		圏域別						
		男	女	65歳未満	65歳以上	仙南	仙台	大崎	栗原	登米	石巻	気仙沼・本吉
満足	6.7	6.5	7.0	5.1	10.2	4.1	6.1	5.8	4.6	8.4	6.8	10.8
やや満足	33.1	35.7	30.8	31.5	36.9	29.8	31.0	32.8	29.9	33.7	37.0	38.6
やや不満	20.3	22.8	18.2	20.8	19.7	22.3	24.5	20.3	22.8	19.2	18.3	16.7
不満	6.7	9.2	4.6	7.6	5.1	7.9	5.2	8.3	6.0	3.8	11.4	5.2
わからない	33.2	25.8	39.4	35.0	28.1	36.0	33.2	32.8	36.7	34.9	26.5	28.7
調査回答者数(人)	1,813	848	923	1,170	590	242	229	241	281	261	219	251

③ 優先すべき項目(施策の方向)の割合



回答(優先すべき項目, 複数回答) 単位:%	全体	性別		年代別		圏域別						
		男	女	65歳未満	65歳以上	仙南	仙台	大崎	栗原	登米	石巻	気仙沼・本吉
ア 消費者の視点に立って商品を生産していく農林水産業への転換支援	13.6	13.4	13.7	12.7	15.3	12.7	12.1	14.7	13.9	15.6	12.1	13.7
イ 「食材王国みやぎ」を支える県産農林水産物のブランド化	15.7	15.7	15.8	16.6	14.0	15.3	16.8	13.6	16.7	16.7	14.7	16.1
ウ 安全安心な農林水産物の生産と安定供給体制の確立支援	19.6	18.4	20.9	20.1	18.8	19.3	20.9	20.9	19.1	18.1	20.8	18.7
エ 農業者が生産から流通・加工・販売などを一体で行うアグリビジネスなど企業的经营の促進	10.1	10.1	10.3	9.8	10.9	10.5	11.8	12.2	10.6	9.7	8.4	8.6
オ 水産資源の適切な保全と管理, 養殖や増殖の推進及び生育環境の保全と改善	9.7	10.3	9.0	10.0	8.9	11.2	8.4	7.3	6.7	7.8	11.8	14.0
カ 計画的な森林づくりから木材流通までの生産経費の低減, 良質な製材品の生産の促進	8.6	8.4	8.8	8.7	8.7	8.4	9.1	9.5	8.9	9.4	8.0	7.6
キ 農林水産業と流通加工業等との取引の仲介支援	3.0	3.6	2.5	3.0	3.0	2.2	2.7	2.8	4.0	2.9	2.9	3.1
ク 東アジア市場など海外にも目を向けた, 県産食品の輸出促進	6.5	7.2	5.8	6.2	7.1	5.6	6.2	7.3	7.1	6.5	7.2	5.8
ケ 農林水産業の経営力や技術力の向上と, 効率的な生産を支える基盤づくり	13.2	13.0	13.2	12.9	13.3	14.9	12.0	11.7	13.0	13.5	14.2	12.2
回答数累計	4,756	2,266	2,388	3,067	1,560	679	594	632	718	630	586	706

※各属性に関して無記入などの欠損値があるため, 属性ごとと全体とでは合計数が一致しないことがあります。

※比率については, 小数点2位以下を四捨五入して算出しているため, 合計が100%にならないことがあります。

県民意識調査分析シート

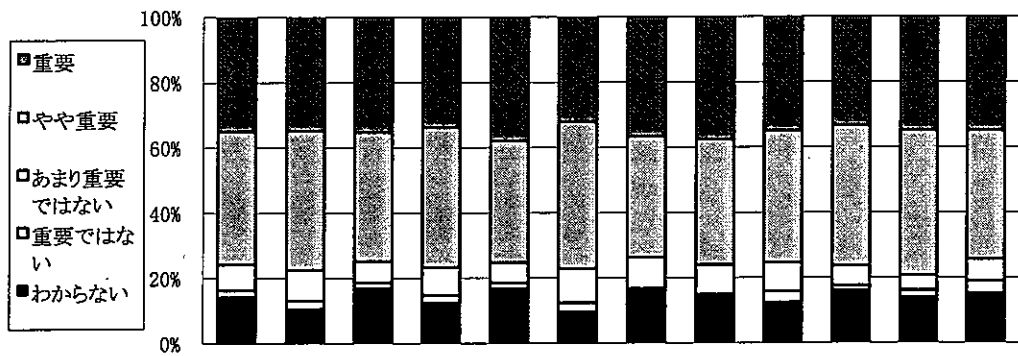
政策 3

施策 7

評価対象年度 平成20年度

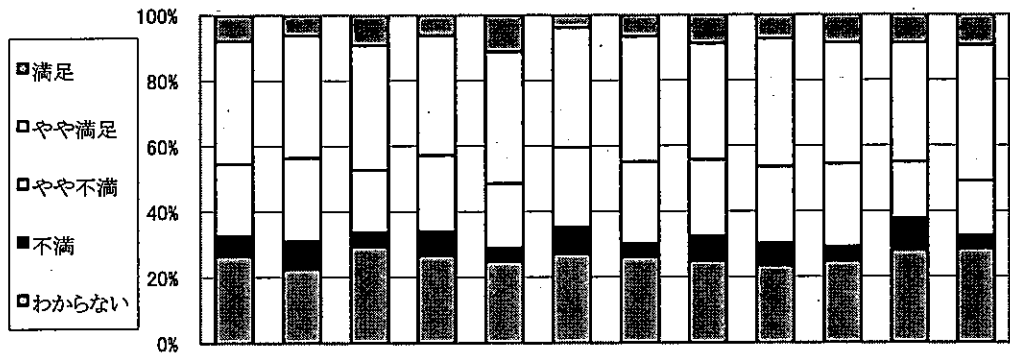
施策名 地産地消や食育を通じた需要の創出と食の安全安心の確保

① 施策の重視度



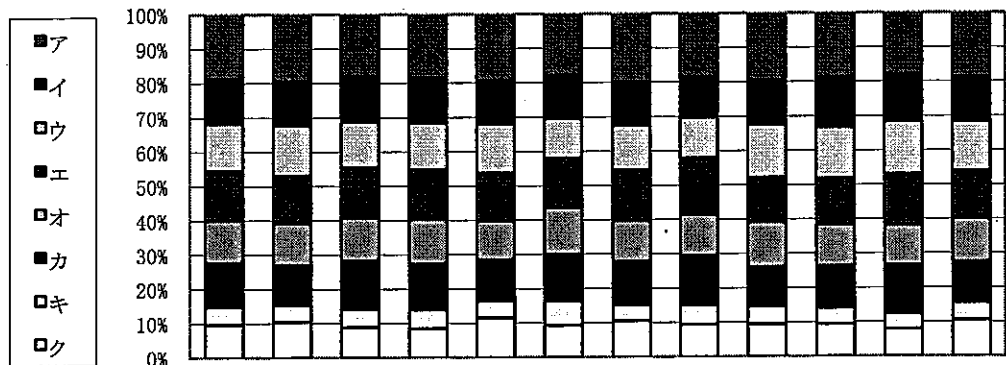
回答(重視度), 単位:%	全体	性別		年代別		圏域別						
		男	女	65歳未満	65歳以上	仙南	仙台	大崎	栗原	登米	石巻	気仙沼・本吉
重 要	35.0	34.8	35.3	33.8	37.9	32.1	36.6	37.6	34.9	33.3	35.0	34.9
や や 重 要	40.7	42.6	39.5	42.8	37.3	45.0	37.1	38.4	40.5	42.9	44.4	39.5
あまり重要ではない	7.9	9.4	6.5	8.6	6.2	10.4	9.5	9.1	8.7	6.1	4.5	6.6
重要ではない	2.2	2.6	1.8	2.4	1.9	2.9	0.4	0.8	3.5	1.5	2.2	3.9
わ か ら な い	14.2	10.6	16.9	12.4	16.7	9.6	16.4	14.0	12.5	16.1	13.9	15.1
調査回答者数(人)	1,831	850	936	1,184	593	240	232	242	289	261	223	258

② 施策の満足度



回答(満足度), 単位:%	全体	性別		年代別		圏域別						
		男	女	65歳未満	65歳以上	仙南	仙台	大崎	栗原	登米	石巻	気仙沼・本吉
満 足	7.9	6.2	9.2	6.2	11.1	3.8	6.6	8.8	7.4	8.6	8.6	9.3
や や 満 足	37.5	37.3	38.0	36.6	40.2	36.6	38.2	35.4	38.9	37.0	36.4	41.5
や や 不 満	21.8	25.4	19.0	23.2	19.7	24.3	25.0	23.3	23.5	25.3	17.3	16.7
不 満	6.2	8.4	4.3	7.4	4.1	8.1	3.9	7.5	6.7	4.3	9.5	3.9
わ か ら な い	26.6	22.7	29.5	26.7	24.8	27.2	26.3	25.0	23.5	24.9	28.2	28.7
調査回答者数(人)	1,806	842	922	1,170	584	235	228	240	285	257	220	258

③ 優先すべき項目(施策の方向)の割合



回答(優先すべき項目, 複数回答) 単位:%		全体	性別		年代別		圏域別						
			男	女	65歳未満	65歳以上	仙南	仙台	大崎	栗原	登米	石巻	気仙沼・本吉
ア	安全安心な食品の安定供給のための、環境保全型農業を実施する農業者の育成や食品の衛生管理体制の確立	18.7	19.5	18.1	18.4	19.3	17.8	19.7	18.5	19.6	18.7	18.0	18.7
イ	生産者・事業者と消費者の間での食材や食品についての情報共有による相互理解など、安全安心についての信頼関係づくり	13.0	12.8	13.1	13.1	12.6	12.6	12.6	11.7	12.8	14.5	13.5	13.0
ウ	行政、生産者、事業者、消費者などが連携して行う食の安全安心を支える体制づくり	13.7	14.6	13.1	13.5	14.3	11.4	13.1	11.8	15.4	14.9	15.3	14.4
エ	地産地消につながる県産食材の学校給食への利用促進	14.4	13.8	14.8	14.5	14.0	14.5	14.8	16.4	12.9	13.4	14.9	13.8
オ	地元食材を県内で消費できる各地域での仕組みづくりや直売施設の活用・支援	12.4	12.2	12.5	13.1	11.2	13.6	11.9	12.0	13.2	12.0	11.7	12.7
カ	宮城の豊かな「食」を生かした食育の推進	12.8	11.6	14.0	13.3	12.1	13.6	12.6	14.5	11.4	12.3	14.2	11.9
キ	県産食材の再認識・再発見を促す情報や機会の提供と県内供給力の向上	5.3	5.0	5.5	5.5	4.9	7.1	4.7	5.7	5.2	4.7	4.5	5.1
ク	県産木材を積極的に使うことが森を育てることにつながる「みやぎの木づくり運動」の推進や、県産木材の利用技術の開発支援、「優良みやぎ材」の利用促進	9.6	10.5	8.8	8.5	11.6	9.4	10.5	9.4	9.5	9.4	7.9	10.5
回答数累計		5,160	2,290	2,751	3,317	1,703	736	674	669	781	723	606	749

※各属性に関して無記入などの欠損値があるため、属性ごとと全体とでは合計数が一致しないことがあります。

※比率については、小数点2位以下を四捨五入して算出しているため、合計が100%にならないことがあります。