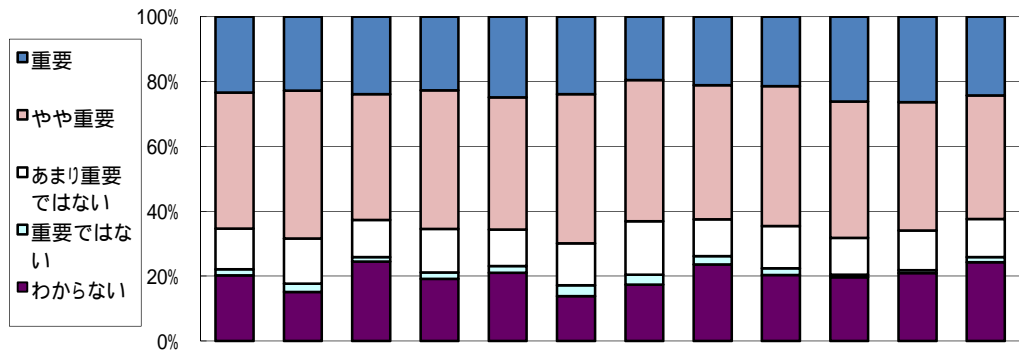


評価対象年度 平成20年度

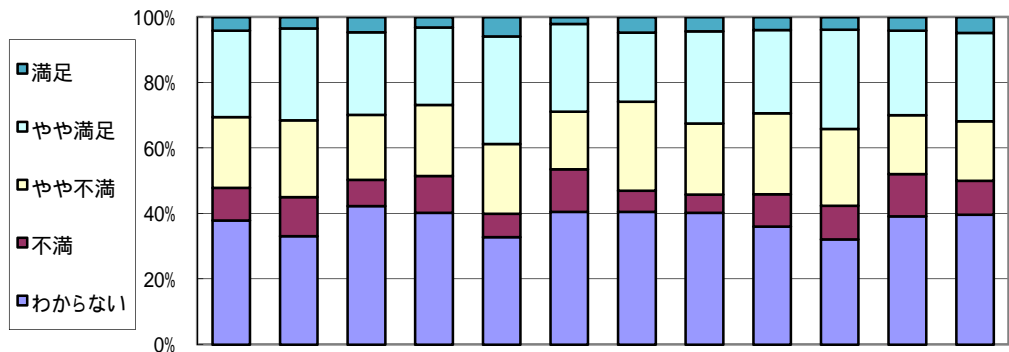
施策名 コンパクトで機能的なまちづくりと地域生活の充実

(1) 施策の重視度



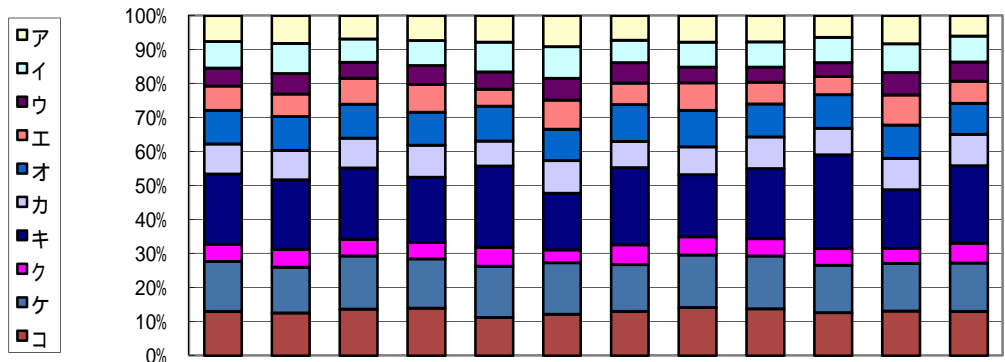
回答(重視度), 単位: %	全体	性別		年代別		圏域別						
		男	女	65歳未満	65歳以上	仙南	仙台	大崎	栗原	登米	石巻	気仙沼・本吉
重 要	23.4	22.8	23.9	22.7	24.8	23.8	19.6	21.1	21.4	26.1	26.4	24.3
や や 重 要	42.0	45.6	38.7	42.8	40.8	46.0	43.5	41.4	43.2	42.0	39.5	38.0
あまり重要ではない	12.5	13.8	11.5	13.4	11.3	13.0	16.5	11.4	13.0	11.4	12.3	11.8
重 要 で は な い	1.9	2.6	1.4	2.0	2.1	3.3	3.0	2.5	2.1	0.8	0.9	1.6
わ か ら な い	20.2	15.1	24.5	19.2	21.1	13.8	17.4	23.6	20.4	19.7	20.9	24.3
調査回答者数(人)	1,811	846	924	1,176	584	239	230	237	285	264	220	255

(2) 施策の満足度



回答(満足度), 単位: %	全体	性別		年代別		圏域別						
		男	女	65歳未満	65歳以上	仙南	仙台	大崎	栗原	登米	石巻	気仙沼・本吉
満 足	4.1	3.5	4.6	3.2	5.9	2.1	4.7	4.3	3.9	3.8	4.1	4.8
や や 満 足	26.3	28.0	25.3	23.7	32.9	26.8	21.1	28.1	25.4	30.3	25.8	27.0
や や 不 満	21.6	23.5	19.8	21.7	21.3	17.6	27.2	21.6	24.7	23.5	18.0	18.3
不 満	9.9	11.9	8.0	11.2	7.1	13.0	6.5	5.6	9.9	10.2	12.9	10.3
わ か ら な い	38.0	33.1	42.3	40.3	32.9	40.6	40.5	40.3	36.0	32.2	39.2	39.7
調査回答者数(人)	1,799	839	921	1,171	578	239	232	231	283	264	217	252

(3) 優先すべき項目(施策の方向)の割合



回答(優先すべき項目,複数回答) 単位:%	全体	性別		年代別		圏域別						
		男	女	65歳未満	65歳以上	仙南	仙台	大崎	栗原	登米	石巻	気仙沼・本吉
ア 施設の配置場所,市街地開発など,都市計画の方針を明らかにする都市計画区域マスタープランに基づく良好な市街地づくり	7.6	8.2	6.9	7.4	7.8	9.1	7.2	7.8	7.7	6.4	8.3	6.0
イ 都市計画を定めることによる適切な土地利用の誘導や公共公益施設の適切な配置	7.8	8.8	6.9	7.3	8.8	9.3	6.6	7.4	7.5	7.4	8.5	7.6
ウ 鉄道沿線などの市街地整備や既存市街地の再開発	5.3	6.1	4.7	5.5	5.1	6.4	6.1	4.6	4.4	4.0	6.6	5.7
エ バリアフリー・ユニバーサルデザインの考え方の普及や,それに配慮した施設づくり	7.1	6.6	7.7	8.2	5.0	8.5	6.3	8.1	6.4	5.4	8.9	6.5
オ 地域住民や公共サービスと連携した地域商業の活性化支援	10.0	9.9	9.9	9.7	10.3	9.3	10.9	10.8	9.7	9.9	9.8	9.1
カ 豊かな自然環境や独自の伝統文化などを生かした集客交流や産業振興	8.8	8.7	8.7	9.4	7.3	9.6	7.7	8.1	9.4	7.7	9.2	9.3
キ 全国から県内の自治体病院での勤務を希望する医師を募集・配置するなど,地域医療を充実させるための医師確保	20.7	20.5	21.1	19.2	23.9	16.6	22.7	18.3	20.6	27.6	17.1	22.7
ク それぞれの地域での教育に関連した取組への支援や生涯学習の促進	5.0	5.1	4.9	4.8	5.5	3.8	5.8	5.3	5.1	4.9	4.4	5.8
ケ 地域の日常生活を支えるバス路線など,公共交通の維持支援	14.7	13.5	15.6	14.4	15.1	15.1	13.8	15.5	15.5	14.0	14.1	14.3
コ 住む場所の違いにより,手に入る情報に差が生じないような情報通信の基盤づくり	13.0	12.5	13.7	14.0	11.2	12.2	13.0	14.1	13.8	12.6	13.1	13.0
回答数累計	4,468	2,066	2,298	2,931	1,424	656	608	567	724	594	519	616

各属性に関して無記入などの欠損値があるため,属性ごとと全体とでは合計数が一致しないことがあります。

比率については,小数点2位以下を四捨五入して算出しているため,合計が100%にならないことがあります。