

県民意識調査分析シート

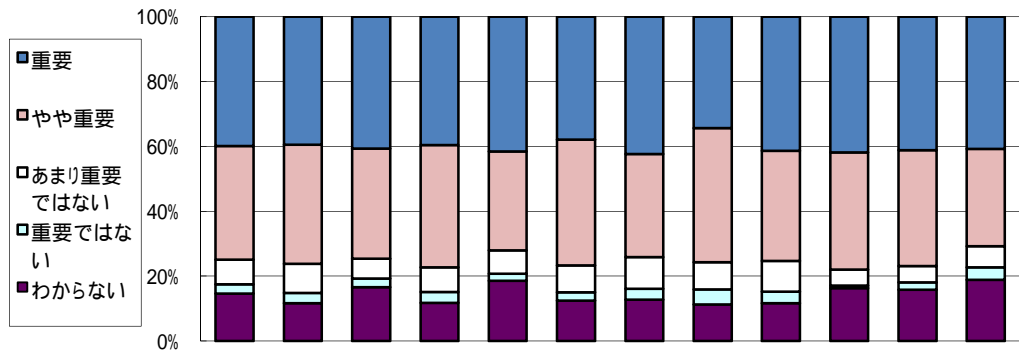
政策 7

施策 15

評価対象年度 平成20年度

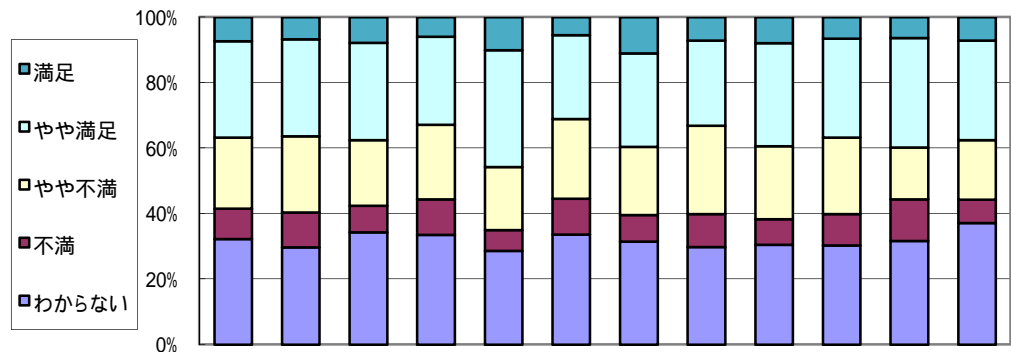
施策名 着実な学力向上と希望する進路の実現

(1) 施策の重視度



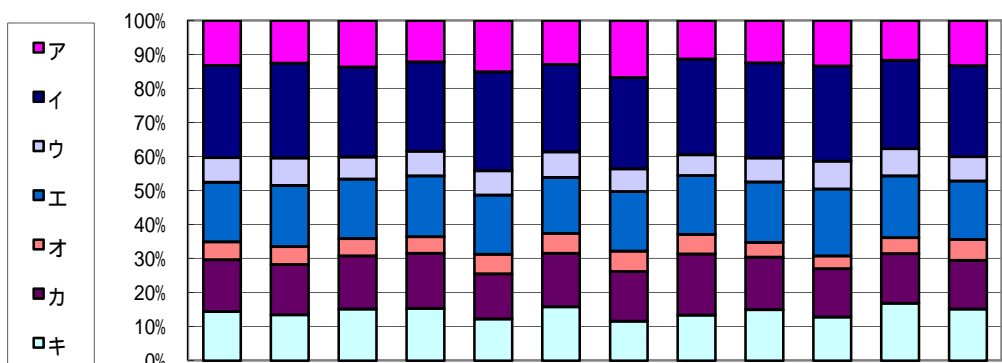
回答(重視度), 単位: %	全体	性別		年代別		圏域別						
		男	女	65歳未満	65歳以上	仙南	仙台	大崎	栗原	登米	石巻	気仙沼・本吉
重 要	39.9	39.5	40.7	39.6	41.5	37.9	42.4	34.3	41.3	41.8	41.2	40.8
や や 重 要	35.1	36.7	33.9	37.7	30.5	38.8	31.8	41.4	33.9	36.1	35.7	30.0
あ ま り 重 要 で は な い	7.6	9.0	6.1	7.6	7.2	8.3	9.7	8.4	9.5	4.9	5.0	6.5
重 要 で は な い	2.8	3.2	2.7	3.3	2.2	2.5	3.4	4.6	3.5	0.8	2.3	3.8
わ か ら な い	14.6	11.7	16.6	11.8	18.6	12.5	12.7	11.3	11.7	16.3	15.8	18.8
調 査 回 答 者 数 (人)	1,828	856	929	1,178	597	240	236	239	283	263	221	260

(2) 施策の満足度



回答(満足度), 単位: %	全体	性別		年代別		圏域別						
		男	女	65歳未満	65歳以上	仙南	仙台	大崎	栗原	登米	石巻	気仙沼・本吉
満 足	7.4	6.8	7.8	6.0	10.1	5.5	11.1	7.1	7.9	6.5	6.3	7.1
や や 満 足	29.4	29.6	29.7	26.9	35.7	25.6	28.5	26.1	31.5	30.3	33.5	30.4
や や 不 満	21.7	23.2	20.1	22.8	19.2	24.4	20.9	26.9	22.2	23.4	15.8	18.2
不 満	9.3	10.7	8.1	10.8	6.3	10.9	8.1	10.1	7.9	9.6	12.7	7.1
わ か ら な い	32.2	29.7	34.3	33.5	28.6	33.6	31.5	29.8	30.5	30.3	31.7	37.2
調 査 回 答 者 数 (人)	1,804	844	922	1,172	583	238	235	238	279	261	221	253

(3) 優先すべき項目(施策の方向)の割合



回答(優先すべき項目, 複数回答) 単位: %		全体	性別		年代別		圏域別						
			男	女	65歳未満	65歳以上	仙南	仙台	大崎	栗原	登米	石巻	気仙沼・本吉
ア	家庭学習に関する啓発や自習環境の整備など, 児童生徒の学習習慣づけの取組	13.2	12.5	13.6	12.2	15.0	12.9	16.8	11.3	12.5	13.3	11.6	13.3
イ	子どもたちの理解が進むような授業ができるよう, 教員の教科指導力を上げたり, 小学校・中学校・高等学校が連携を強化する取組	27.1	27.8	26.5	26.3	29.1	25.7	26.8	28.2	27.9	28.0	26.0	26.7
ウ	学習状況調査などによる子どもたちの学力定着状況の把握・分析・公開	7.2	8.1	6.5	7.3	7.1	7.5	6.7	6.1	7.1	8.2	8.0	7.2
エ	子どもたちの進路選択能力を育てるための指導体制の充実と, 教員が進路指導するための能力・技能の向上	17.6	18.0	17.5	17.9	17.5	16.5	17.5	17.2	17.8	19.7	18.2	17.3
オ	地域の進学指導等の拠点となる高等学校での取組の充実とその成果の普及	5.2	5.3	5.1	5.0	5.7	5.8	6.0	5.7	4.3	3.8	4.7	6.1
カ	産業界などと連携して行う, 子どもたちの発達段階に応じた, 一人一人の勤労観・職業観を育てる教育の充実	15.3	14.8	15.6	16.1	13.3	15.7	14.6	18.0	15.4	14.2	14.6	14.3
キ	社会の変化に対応した教育(情報通信技術を活用した教育・国際化に対応した教育・環境教育など)	14.4	13.4	15.2	15.4	12.2	15.9	11.6	13.4	15.0	12.8	16.9	15.2
回答数累計		4,128	1,859	2,184	2,716	1,309	599	519	522	674	600	473	573

各属性に関して無記入などの欠損値があるため, 属性ごとと全体とでは合計数が一致しないことがあります。

比率については, 小数点2位以下を四捨五入して算出しているため, 合計が100%にならないことがあります。