

県民意識調査分析シート

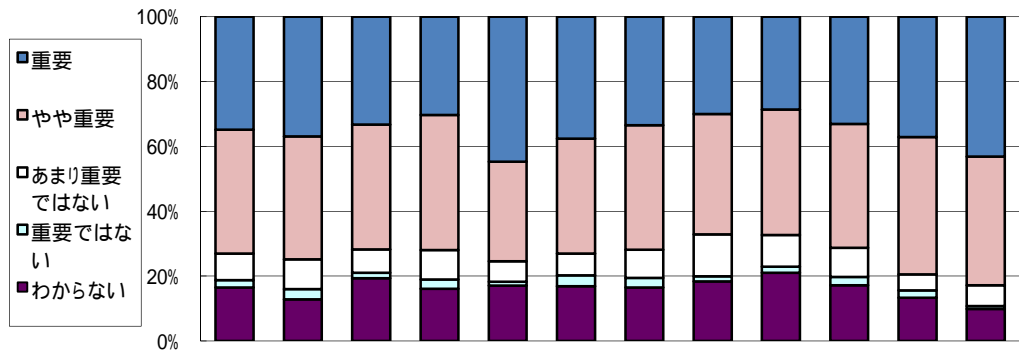
政策 12

施策 29

評価対象年度 平成19年度

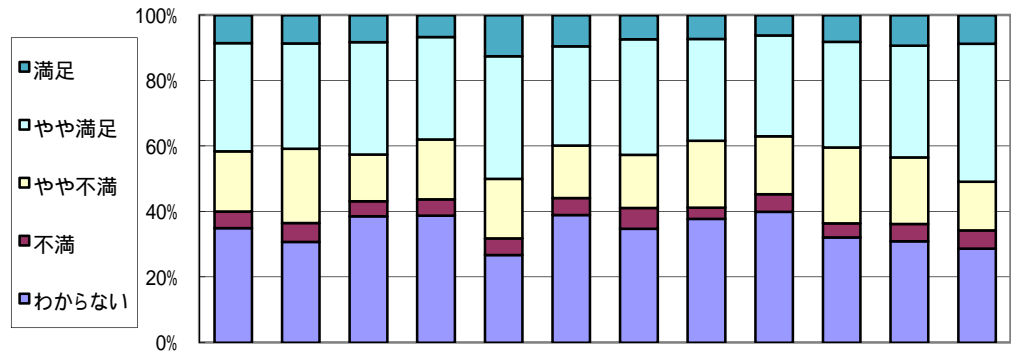
施策名 豊かな自然環境, 生活環境の保全

(1) 施策の重視度



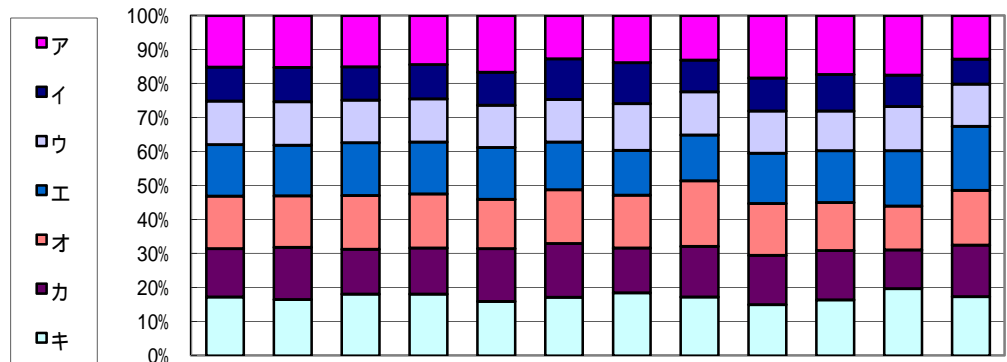
回答(重視度), 単位:%	全体	性別		年代別		圏域別						
		男	女	65歳未満	65歳以上	仙南	仙台	大崎	栗原	登米	石巻	気仙沼・本吉
重要	34.8	36.9	33.3	30.3	44.7	37.6	33.5	30.0	28.6	33.0	37.1	43.1
やや重要	38.2	38.0	38.4	41.7	30.7	35.4	38.3	37.1	38.7	38.2	42.4	39.7
あまり重要ではない	8.2	9.2	7.2	9.0	6.3	6.8	8.7	12.9	9.8	9.0	4.9	6.5
重要ではない	2.3	3.1	1.7	2.9	1.2	3.4	2.9	1.7	1.9	2.6	2.2	0.9
わからない	16.5	12.8	19.4	16.1	17.1	16.9	16.5	18.3	21.1	17.2	13.4	9.9
調査回答者数(人)	1,730	795	898	1,164	521	237	206	240	266	233	224	232

(2) 施策の満足度



回答(満足度), 単位:%	全体	性別		年代別		圏域別						
		男	女	65歳未満	65歳以上	仙南	仙台	大崎	栗原	登米	石巻	気仙沼・本吉
満足	8.5	8.6	8.2	6.7	12.5	9.5	7.4	7.2	6.2	8.2	9.3	8.7
やや満足	33.1	32.2	34.2	31.3	37.5	30.3	35.3	31.1	30.8	32.2	34.1	42.2
やや不満	18.3	22.7	14.4	18.3	18.2	16.0	16.2	20.4	17.7	23.2	20.4	14.8
不満	5.1	5.8	4.5	5.0	5.1	5.2	6.4	3.4	5.4	4.3	5.3	5.7
わからない	35.0	30.8	38.6	38.8	26.8	39.0	34.8	37.9	40.0	32.2	31.0	28.7
調査回答者数(人)	1,712	790	885	1,155	512	231	204	235	260	233	226	230

(3) 優先すべき項目(施策の方向)の割合



回答(優先すべき項目,複数回答) 単位:%	全体	性別		年代別		圏域別						
		男	女	65歳未満	65歳以上	仙南	仙台	大崎	栗原	登米	石巻	気仙沼・本吉
ア 国定公園やラムサール条約湿地など,宮城の自然環境の保全・再生	15.2	15.3	15.1	14.4	16.7	12.7	13.8	13.1	18.3	17.3	17.5	12.8
イ 多様な野生生物の保護管理	10.0	10.0	9.8	10.0	9.7	11.9	12.0	9.4	9.7	10.7	9.2	7.4
ウ 住民と民間団体,事業者,行政などが,自然環境に関する情報を共有できる体制づくり	12.8	12.8	12.5	12.8	12.4	12.5	13.8	12.7	12.4	11.7	13.1	12.4
エ 豊かな自然環境をまもりながら,自然のもたらすやすらぎと潤いを楽しめるエコ・ツーリズムなど,自然環境の賢明な活用	15.2	14.9	15.6	15.3	15.2	14.1	13.1	13.4	14.9	15.3	16.3	18.9
オ 身近にあるみどり豊かな空間の保全と,自然環境保全意識の醸成	15.4	15.1	15.8	15.9	14.5	15.8	15.6	19.3	15.2	14.1	12.9	16.1
カ 上流から下流まで流域全体が協力・連携して行う,各流域の特性を生かした水にまつわる環境の保全	14.2	15.4	13.1	13.5	15.5	15.8	13.1	14.9	14.5	14.5	11.4	15.2
キ 大気汚染や水質汚濁などの改善に向けた,公害に対する調査研究・技術開発	17.2	16.5	18.1	18.1	16.0	17.1	18.5	17.3	15.0	16.4	19.7	17.4
ク												
ケ												
コ												
回答数累計	3,917	1,822	2,016	2,549	1,266	519	449	544	606	531	498	541

各属性に関して無記入などの欠損値があるため,属性ごとと全体とでは合計数が一致しないことがあります。
 比率については,小数点2位以下を四捨五入して算出しているため,合計が100%にならないことがあります。