

県民意識調査分析シート

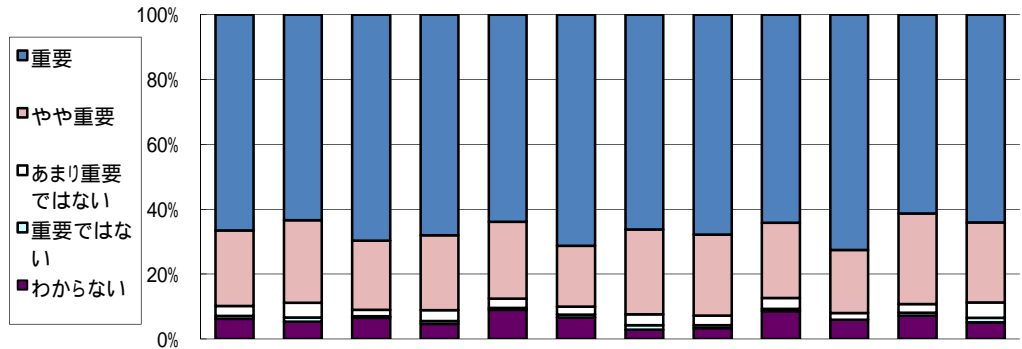
政策 6

施策 13

評価対象年度 平成19年度

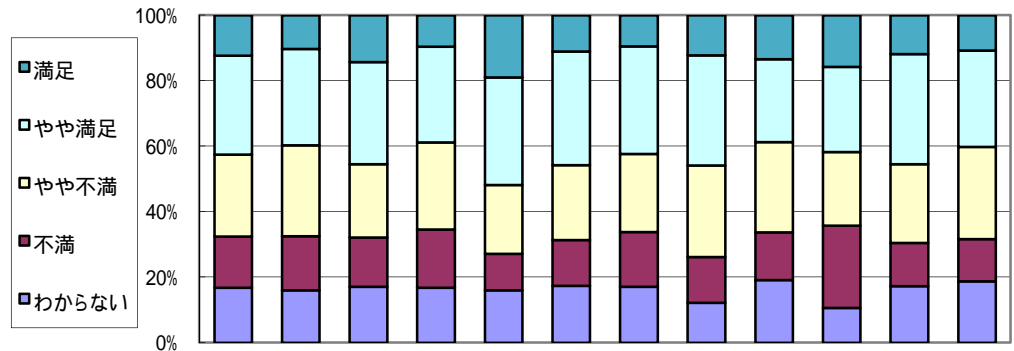
施策名 次代を担う子どもを安心して生み育てることができる環境づくり

(1) 施策の重視度



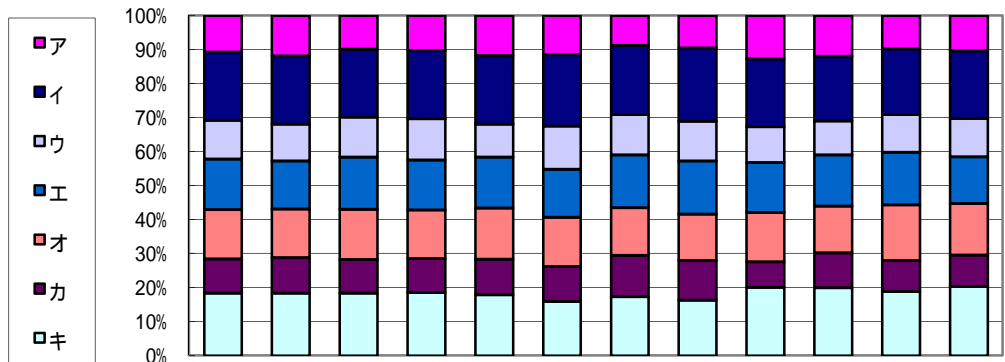
回答(重視度), 単位:%	全体	性別		年代別		圏域別						
		男	女	65歳未満	65歳以上	仙南	仙台	大崎	栗原	登米	石巻	気仙沼・本吉
重要	66.5	63.3	69.7	68.0	63.9	71.3	66.2	67.8	64.2	72.6	61.3	64.1
やや重要	23.3	25.5	21.3	23.1	23.7	18.8	26.2	25.0	23.1	19.4	27.9	24.7
あまり重要ではない	3.1	4.5	2.0	3.3	2.9	2.5	3.3	3.0	3.4	2.1	2.7	4.8
重要ではない	0.9	1.3	0.4	0.9	0.6	0.8	1.4	0.8	0.7	0.0	0.9	1.3
わからない	6.3	5.4	6.6	4.6	9.0	6.7	2.9	3.4	8.6	5.9	7.2	5.2
調査回答者数(人)	1,743	799	900	1,167	523	240	210	236	268	237	222	231

(2) 施策の満足度



回答(満足度), 単位:%	全体	性別		年代別		圏域別						
		男	女	65歳未満	65歳以上	仙南	仙台	大崎	栗原	登米	石巻	気仙沼・本吉
満足	12.3	10.2	14.3	9.6	19.0	11.0	9.5	12.2	13.4	15.7	11.8	10.7
やや満足	30.3	29.4	31.2	29.2	32.8	34.7	32.9	33.6	25.3	26.0	33.6	29.5
やや不満	25.0	27.8	22.4	26.6	21.0	22.9	23.8	27.9	27.6	22.6	24.1	28.1
不満	15.6	16.5	15.1	17.8	11.2	14.0	16.7	14.0	14.6	25.1	13.2	12.9
わからない	16.8	16.0	17.1	16.8	16.0	17.4	17.1	12.2	19.2	10.6	17.3	18.8
調査回答者数(人)	1,715	781	889	1,160	500	236	210	229	261	235	220	224

(3) 優先すべき項目(施策の方向)の割合



回答(優先すべき項目,複数回答) 単位:%		全体	性別		年代別		圏域別						
			男	女	65歳未満	65歳以上	仙南	仙台	大崎	栗原	登米	石巻	気仙沼・本吉
ア	市町村・企業・NPOなどと連携・協働して行う総合的な少子化対策	10.7	11.8	9.9	10.3	11.7	11.5	8.7	9.5	12.7	11.9	9.8	10.3
イ	育児休業取得の促進や職場復帰しやすい環境づくりなど、職場における仕事と子育ての両立支援対策	20.0	20.1	19.9	20.0	20.2	20.9	20.4	21.6	19.9	19.0	19.3	19.9
ウ	さまざまな需要に応じた保育サービスの充実	11.4	10.9	11.8	12.1	9.7	12.7	11.8	11.7	10.5	10.0	11.2	11.3
エ	子育て中の親の交流の場を設けたり、放課後の児童の居場所を作るなど、それぞれの地域に合わせた子育て支援の充実	14.8	14.0	15.4	14.7	15.0	14.2	15.5	15.6	14.8	15.1	15.4	13.7
オ	不登校や引きこもりなど悩みを抱える子どもや、子育てに不安・問題を抱える親や家族に対する相談・指導の充実	14.5	14.4	14.8	14.4	15.0	14.4	14.1	13.7	14.5	13.7	16.4	15.1
カ	関係機関が連携した虐待防止体制づくりや、発生予防から早期発見・援助など、素早く的確な対応	10.1	10.5	9.8	9.9	10.4	10.3	12.1	11.7	7.5	10.3	9.2	9.3
キ	県立こども病院での高度で専門的な医療の提供や、周産期・小児医療体制づくりと小児救急医療体制の充実	18.4	18.4	18.4	18.6	18.0	15.9	17.3	16.3	20.1	19.9	18.8	20.4
ク													
ケ													
コ													
回答数累計		5,073	2,216	2,753	3,438	1,498	755	618	737	732	662	654	648

各属性に関して無記入などの欠損値があるため、属性ごとと全体とでは合計数が一致しないことがあります。

比率については、小数点2位以下を四捨五入して算出しているため、合計が100%にならないことがあります。