

# 県民意識調査分析シート

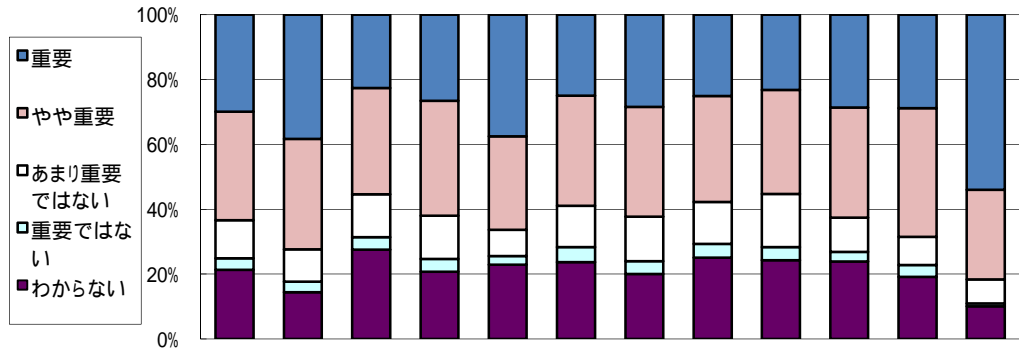
政策 5

施策 12

評価対象年度 平成19年度

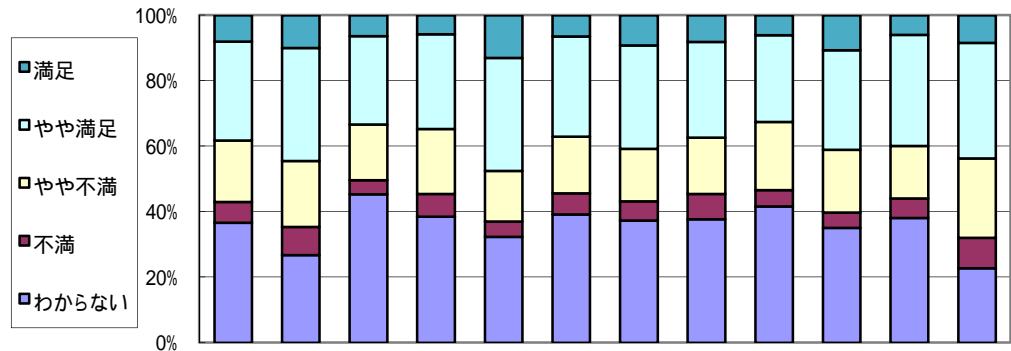
施策名 宮城の飛躍を支える産業基盤の整備

## (1) 施策の重視度



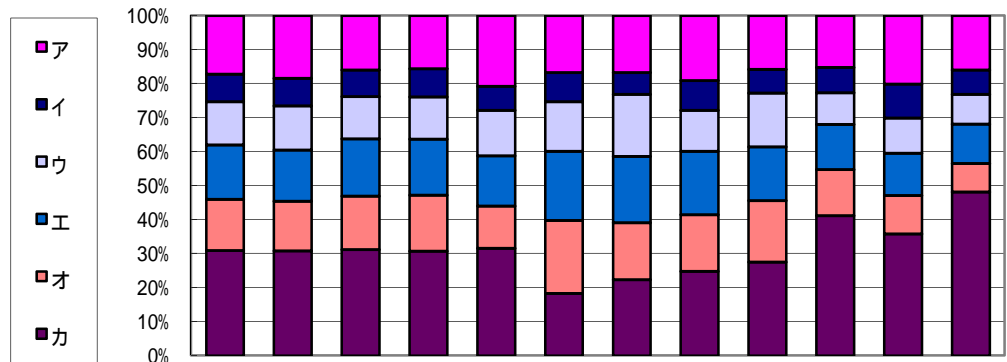
回答(重視度), 単位:%	全体	性別		年代別		圏域別						
		男	女	65歳未満	65歳以上	仙南	仙台	大崎	栗原	登米	石巻	気仙沼・本吉
重 要	29.9	38.3	22.6	26.6	37.5	25.0	28.4	25.1	23.1	28.6	28.8	53.9
や や 重 要	33.5	34.0	32.8	35.4	28.8	33.9	33.8	32.6	32.1	34.0	39.7	27.6
あまり重要ではない	11.7	10.0	13.2	13.4	8.1	12.7	13.7	13.0	16.4	10.5	8.7	7.5
重 要 で は な い	3.5	3.3	3.8	4.0	2.7	4.7	3.9	4.2	4.1	2.9	3.7	0.9
わ か ら な い	21.4	14.4	27.6	20.7	22.9	23.7	20.1	25.1	24.3	23.9	19.2	10.1
調査回答者数(人)	1,727	799	888	1,159	520	236	204	239	268	238	219	228

## (2) 施策の満足度



回答(満足度), 単位:%	全体	性別		年代別		圏域別						
		男	女	65歳未満	65歳以上	仙南	仙台	大崎	栗原	登米	石巻	気仙沼・本吉
満 足	8.0	9.9	6.4	5.8	13.0	6.5	9.2	8.2	6.1	10.7	6.0	8.4
や や 満 足	30.2	34.6	26.9	28.9	34.5	30.6	31.6	29.2	26.5	30.3	33.9	35.3
や や 不 満	18.8	20.2	17.0	19.9	15.4	17.2	16.0	17.2	20.8	19.2	16.1	24.2
不 満	6.3	8.5	4.3	6.9	4.7	6.5	5.8	7.7	4.9	4.7	6.0	9.3
わ か ら な い	36.6	26.8	45.3	38.5	32.3	39.2	37.4	37.8	41.7	35.0	38.1	22.8
調査回答者数(人)	1,701	784	876	1,145	507	232	206	233	264	234	218	215

(3) 優先すべき項目(施策の方向)の割合



回答(優先すべき項目,複数回答) 単位:%		全体	性別		年代別		圏域別						
			男	女	65歳未満	65歳以上	仙南	仙台	大崎	栗原	登米	石巻	気仙沼・本吉
ア	貨物量の増加や船舶の大型化に対応した岸壁やふ頭用地の造成など,港湾機能拡充のための施設整備	17.3	18.5	16.0	15.6	20.8	16.7	16.7	19.1	15.8	15.3	20.1	16.0
イ	港湾貨物の需要開拓及び新規航路開設に向けた誘致活動(ポートセールス)の強化	8.1	8.1	7.8	8.3	7.1	8.6	6.4	8.8	7.0	7.4	10.0	7.2
ウ	仙台港背後地の整備など港周辺地域の貿易関連機能や流通・工業機能の整備促進	12.7	13.0	12.5	12.4	13.4	14.7	18.3	12.1	15.8	9.4	10.3	8.8
エ	仙台空港の航空路線の維持・増便と新規路線の開設,空港利用促進活動の強化	16.0	15.1	16.9	16.5	14.8	20.3	19.5	18.6	15.8	13.3	12.5	11.6
オ	仙台空港アクセス鉄道沿線の臨空都市整備など,産業経済拠点づくりに向けた流通・商業機能の整備促進	15.1	14.5	15.6	16.5	12.4	21.4	16.7	16.8	18.1	13.5	11.3	8.3
カ	三陸縦貫自動車道など高速道路網及び広域ネットワークづくりに向けた道路網の整備促進	30.9	30.8	31.2	30.7	31.6	18.3	22.4	24.7	27.5	41.1	35.8	48.1
回答数累計		3,078	1,527	1,483	2,003	987	443	389	388	443	406	408	432

各属性に関して無記入などの欠損値があるため,属性ごとと全体とでは合計数が一致しないことがあります。  
 比率については,小数点2位以下を四捨五入して算出しているため,合計が100%にならないことがあります。