

県民意識調査分析シート

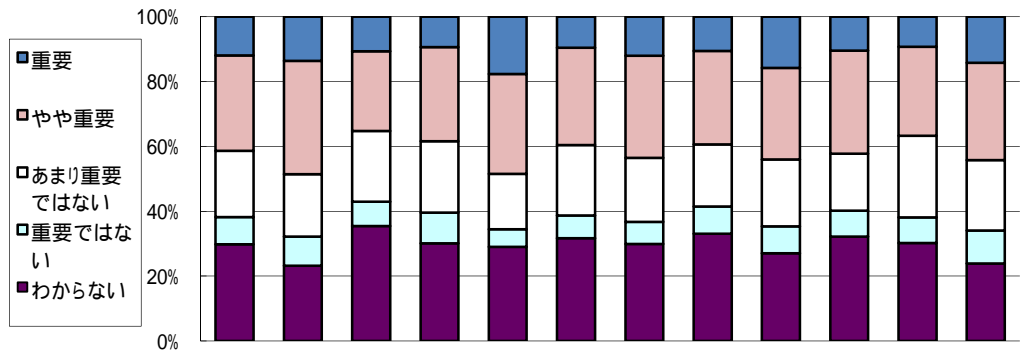
政策 4

施策 8

評価対象年度 平成19年度

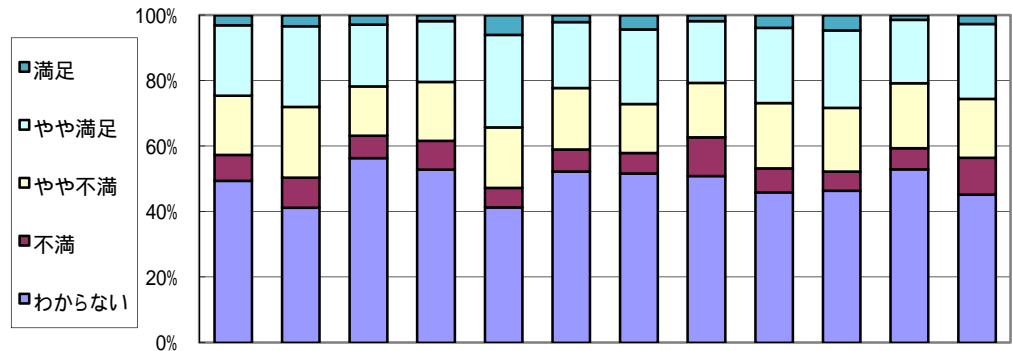
施策名 県内企業のグローバルビジネスの推進と外資系企業の立地促進

(1) 施策の重視度



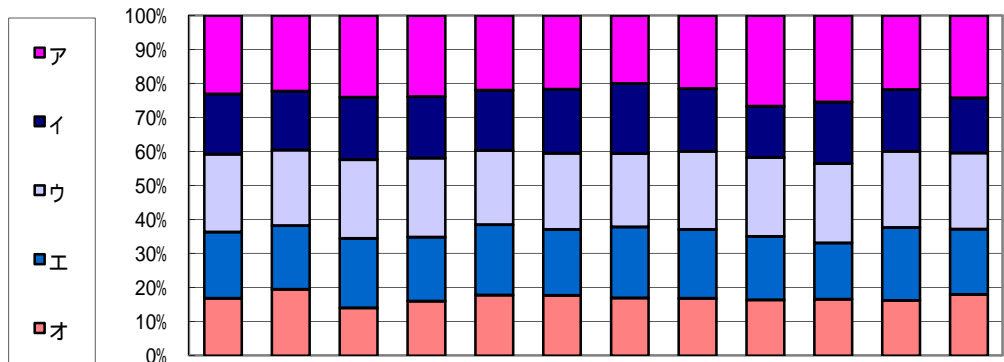
回答(重視度), 単位:%	全体	性別		年代別		圏域別						
		男	女	65歳未満	65歳以上	仙南	仙台	大崎	栗原	登米	石巻	気仙沼・本吉
重 要	11.9	13.7	10.6	9.4	17.6	9.6	12.1	10.6	15.8	10.5	9.3	14.2
や や 重 要	29.5	34.9	24.6	29.0	30.8	30.0	31.4	28.8	28.2	31.8	27.4	30.1
あまり重要ではない	20.4	19.2	21.7	22.0	17.1	21.7	19.8	19.1	20.7	17.6	25.1	21.7
重 要 で は な い	8.3	9.0	7.5	9.5	5.4	7.1	6.8	8.5	8.3	7.9	7.9	10.2
わ か ら な い	29.9	23.3	35.5	30.1	29.1	31.7	30.0	33.1	27.1	32.2	30.2	23.9
調査回答者数(人)	1,728	791	893	1,159	516	240	207	236	266	239	215	226

(2) 施策の満足度



回答(満足度), 単位:%	全体	性別		年代別		圏域別						
		男	女	65歳未満	65歳以上	仙南	仙台	大崎	栗原	登米	石巻	気仙沼・本吉
満 足	3.0	3.3	2.8	1.7	5.9	2.1	4.3	1.8	3.8	4.6	1.4	2.7
や や 満 足	21.5	24.6	18.9	18.6	28.3	20.1	22.7	18.9	23.0	23.6	19.4	22.9
や や 不 満	18.1	21.6	15.0	17.9	18.4	18.8	15.0	16.7	19.9	19.4	19.8	17.9
不 満	7.9	9.2	6.9	8.8	5.9	6.7	6.3	11.8	7.3	5.9	6.5	11.2
わ か ら な い	49.5	41.3	56.4	52.9	41.4	52.3	51.7	50.9	46.0	46.4	53.0	45.3
調査回答者数(人)	1,710	783	885	1,154	505	239	207	228	261	237	217	223

(3) 優先すべき項目(施策の方向)の割合



回答(優先すべき項目,複数回答) 単位:%		全体	性別		年代別		圏域別						
			男	女	65歳未満	65歳以上	仙南	仙台	大崎	栗原	登米	石巻	気仙沼・本吉
ア	県の海外事務所や関係機関が連携し、海外展開を目指す県内企業の国際的経済活動への総合的な支援体制づくり	23.0	22.2	24.0	23.8	21.9	21.6	19.9	21.5	26.6	25.4	21.8	24.2
イ	海外との取引拡大に向けた市場調査、海外取引事務や知的財産保護対策等の専門知識の提供、アドバイスや取引仲介機能など支援体制の強化	17.7	17.4	18.4	18.0	17.7	18.8	20.6	18.4	15.1	18.0	18.2	16.2
ウ	県産品の販売先開拓や原材料調達のための商談会開催など、海外との取引機会の拡大支援	22.9	22.2	23.1	23.3	21.8	22.4	21.6	23.0	23.3	23.4	22.4	22.4
エ	産学共同を推進している東北大学と協力するなど、みやぎの優位性を生かした外資系企業・研究機関の立地促進	19.5	18.7	20.4	18.8	20.7	19.4	20.9	20.2	18.7	16.6	21.4	19.2
オ	東アジア諸国や今後の成長が期待されるロシア極東地域をはじめとする近隣諸国との経済交流の促進	16.9	19.6	14.1	16.0	17.9	17.7	17.0	16.9	16.4	16.6	16.2	18.0
回答数累計		2,518	1,227	1,236	1,608	840	361	306	331	391	338	308	339

各属性に関して無記入などの欠損値があるため、属性ごとと全体とでは合計数が一致しないことがあります。
 比率については、小数点2位以下を四捨五入して算出しているため、合計が100%にならないことがあります。