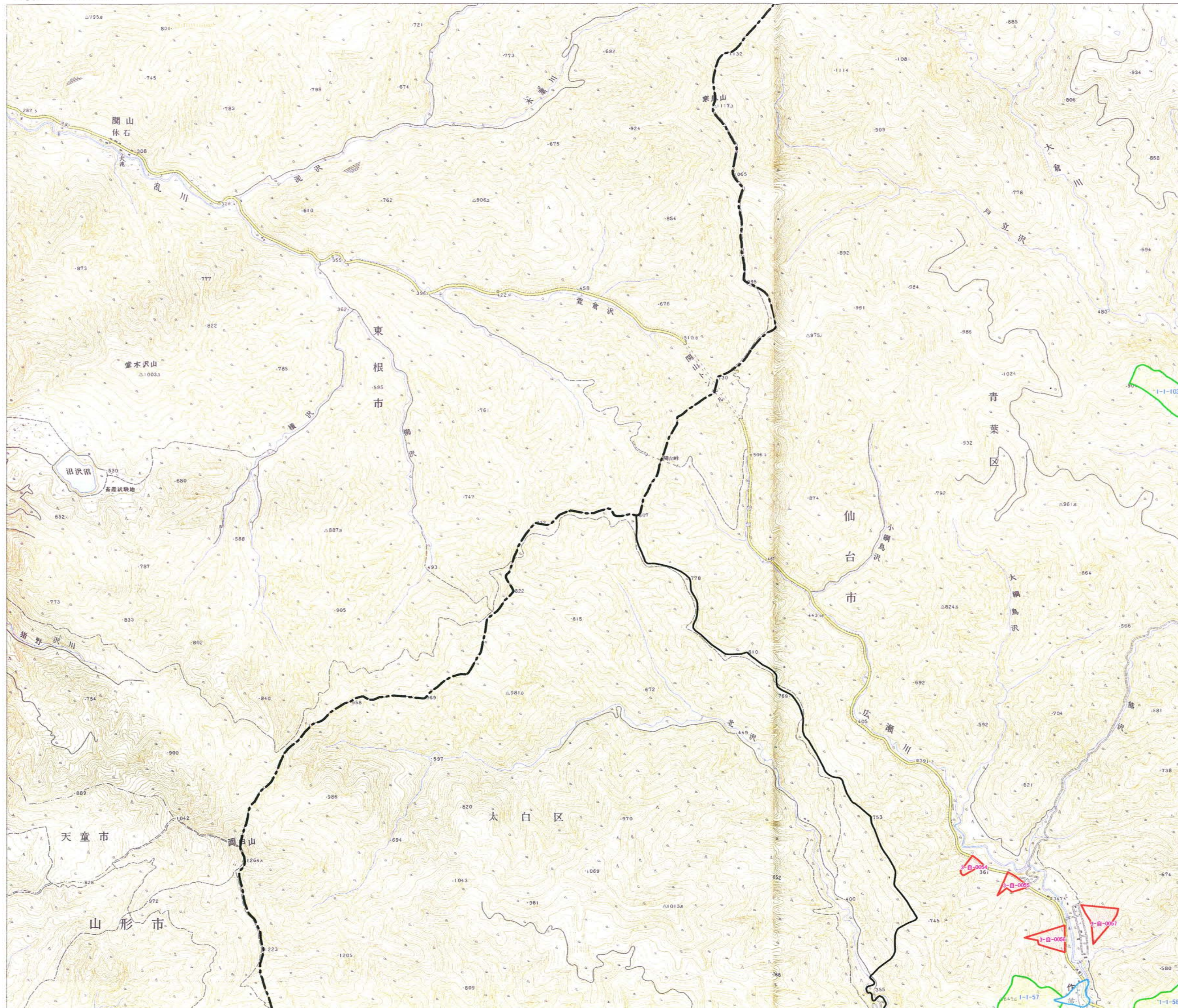


61. 関山峠 (せきやまとうげ)



1	桂沢	2	栗駒山	3	本寺	4	折壁	5	鹿折	6	陸前広田
7	鬼首峠	8	軍沢	9	切富	10	沼倉	11	鏡荘	12	有壁
13	津谷川	14	気仙沼	15	青森	16	向町	17	鬼首	18	花山湖
19	岩ヶ崎	20	金成	21	若柳	22	米川	23	鳥籠	24	津谷
25	羽前赤倉	26	鳴子	27	川渡	28	真坂	29	姥館	30	佐沼
31	米谷	32	志津川	33	伊藤前	34	鳥取沼	35	西上野呂	36	岩出山
37	荒谷	38	高清水	39	西野	40	登米	41	折立	42	陸前相川
43	鏡山温泉	44	栗葉山	45	中新田	46	古川	47	小牛田	48	涌谷
49	飯野川	50	雄勝	51	大浜	52	船形山	53	升沢	54	七ッ森
55	吉岡	56	鹿島台	57	広瀬	58	石巻	59	女川	60	出島
61	関山峠	62	定置	63	根白石	64	富谷	65	松島	66	小野
67	渡波	68	渡瀬	69	宮城	70	山寺	71	作並	72	鹿ヶ根
73	仙台西北	74	仙台東北	75	仙台南	76	宮戸島	77	網走島-1	78	金華山
79	網走島-2	80	笹谷峠	81	今宿	82	陸前川崎	83	仙台西南	84	仙台東南
85	蔵王山	86	遠刈田	87	村田	88	岩沼	89	仙台空港	90	二井宿
91	不忘山	92	白石	93	大河原	94	亘理	95	荒浜	96	福子
97	観	98	白石南	99	白石東	100	角田	101	山下	102	中茂庭
103	桑折	104	舟生	105	丸森	106	新地	107	霊山	108	青葉

凡例

- 番号 急傾斜危険箇所
- 番号 土石流危険箇所
- 危険渓流 危険区域
- 地すべりブロック 地すべり危険箇所
- 番号 地すべり危険箇所
- 湛水域 土塊の到達範囲 氾濫区域 (河川の流下方向)
- 県境
- 市町村界

宮城県土砂災害危険箇所図

61. 関山峠

