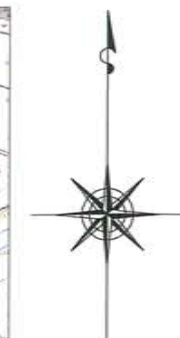
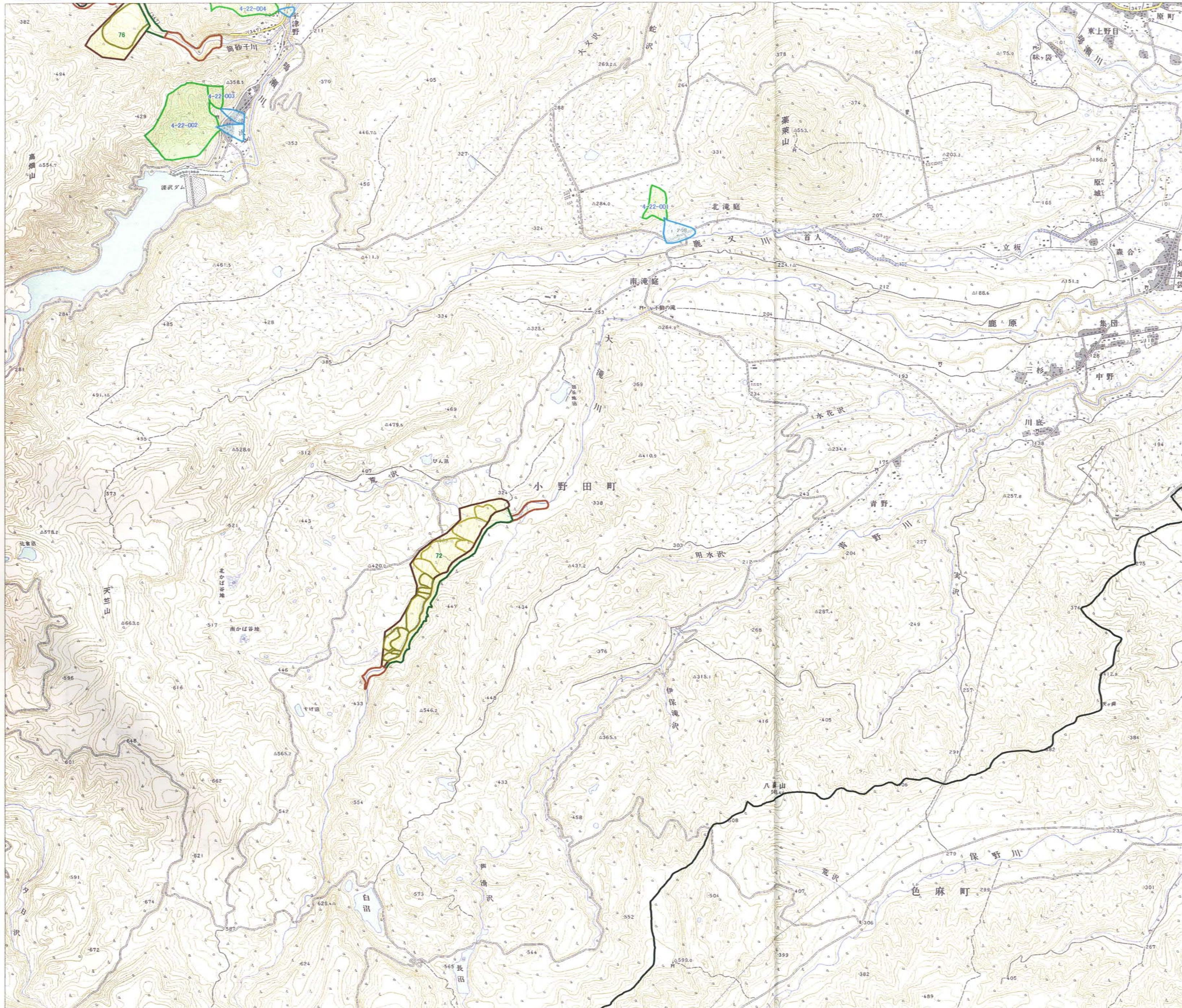


44. 薬菜山 (やくらいさん)



1	桂沢	2	薬菜山	3	本寺	4	折壁	5	鹿折	6	陸前広田
7	野宮峠	8	草沢	9	切田	10	沼倉	11	萩荘	12	有壁
13	津谷川	14	気仙沼	15	青森	16	向町	17	鬼谷	18	花山湖
19	岩ヶ崎	20	金成	21	若柳	22	米川	23	馬鹿	24	津谷
25	羽前赤倉	26	鳴子	27	川渡	28	真坂	29	箕輪	30	佐沼
31	米谷	32	志津川	33	伊豆前	34	魚取沼	35	西上野目	36	岩出山
37	貫谷	38	高清水	39	西野	40	登米	41	折立	42	陸前相川
43	鹿山温泉	44	赤松	45	中新田	46	古川	47	小牛田	48	涌谷
49	飯野川	50	雄勝	51	大浜	52	船形山	53	丹沢	54	七ツ森
55	吉岡	56	鹿島台	57	広瀬	58	石巻	59	女川	60	出島
61	関山峠	62	定置	63	根白石	64	富谷	65	松島	66	小野
67	深波	68	浜浜	69	岩手	70	山寺	71	作並	72	鹿ヶ根
73	仙台西北側	74	仙台東北側	75	塩釜	76	塩釜	77	網走島-1	78	金華山
79	網走島-2	80	釜谷峠	81	今宿	82	陸前川崎	83	仙台西南側	84	仙台東南側
85	蔵王山	86	遠刈田	87	村田	88	岩沼	89	仙台空港	90	三井宿
91	不忘山	92	白石	93	大河原	94	瓦理	95	荒浜	96	稲子
97	鹿	98	白石南側	99	白石東南側	100	角田	101	山下	102	中沢庭
103	桑折	104	舟生	105	丸森	106	新地	107	霊山	108	青葉

凡例

- 番号 (Red box) 急傾斜危険箇所
- 番号 (Green circle) 土石流危険箇所
- 危険溪流 (Blue line) 危険区域
- 地すべりブロック (Yellow circle) 地すべり危険箇所
- 湛水域 (Red line) 土塊の到達範囲 (River flow direction) 氾濫区域
- 県境
- 市町村界

宮城県土砂災害危険箇所図

44. 薬菜山

