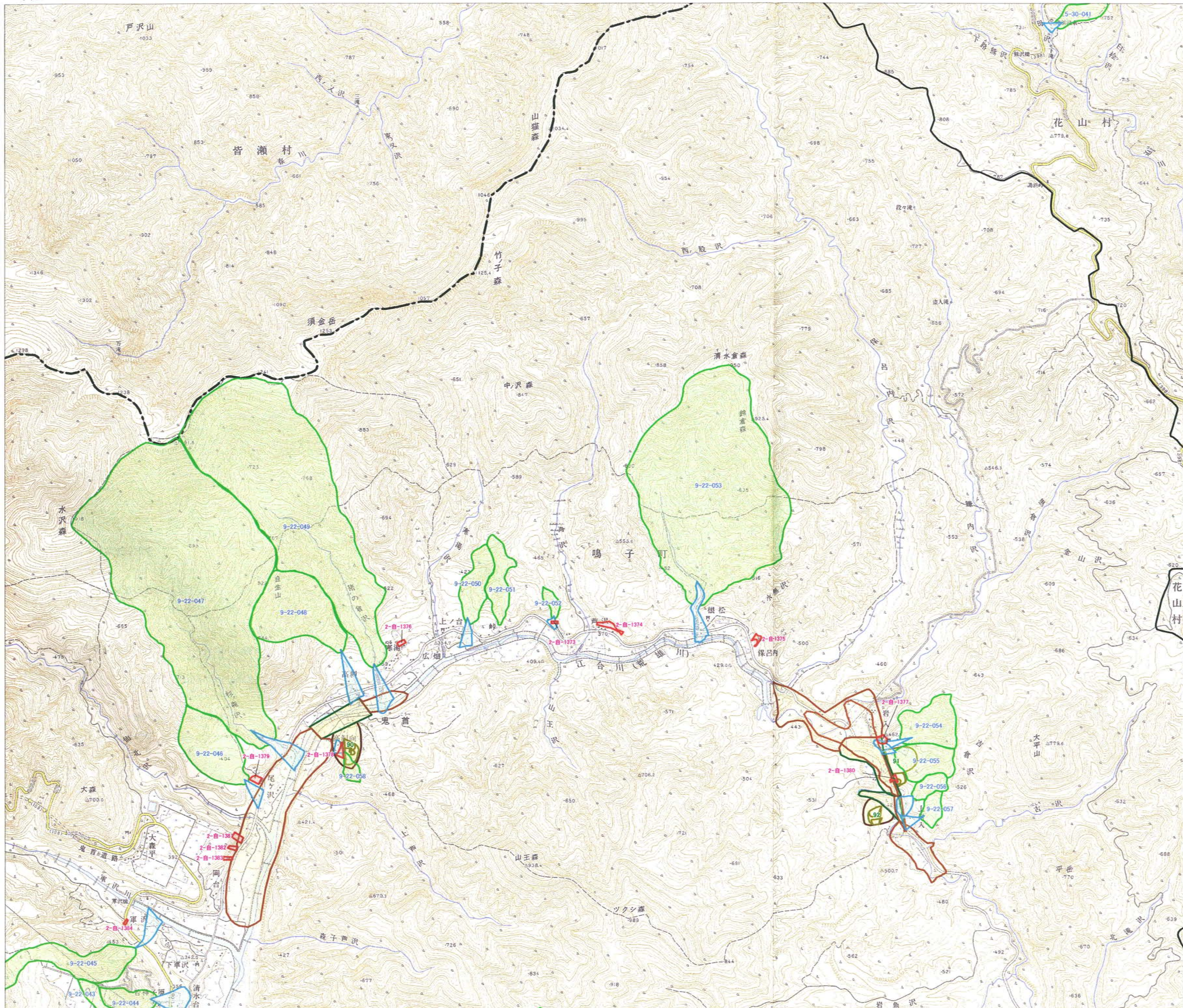


8.軍沢(いくさざわ)



	1 桂沢	2 黒駒山	3 本寺		4 折壁	5 廣折	6 陸前広田
7 鷲岩峠	8 軍沢	9 切田	10 沼倉	11 萩住	12 有壁	13 津谷川	14 気仙沼
16 向町	17 鬼首	18 花山湖	19 岩ヶ崎	20 金成	21 岩壁	22 米川	23 馬淵
25 羽前赤倉	26 鳴子	27 川渡	28 真坂	29 姥籠	30 佐沼	31 米谷	32 志津川
34 魚取沼	35 西上野目	36 岩出山	37 荒谷	38 高清水	39 西野	40 登米	41 折立
43 巖山温泉	44 栗原山	45 中新田	46 古川	47 小牛田	48 涌谷	49 飯野川	50 雄勝
52 船形山	53 升沢	54 七ヶ森	55 吉岡	56 鹿島台	57 広瀬	58 石巻	59 女川
61 鶴山峠	62 定養	63 根白石	64 富谷	65 松島	66 小野	67 渡波	68 気仙沼
70 山寺	71 作並	72 鹿ヶ根	73 仙台西北側	74 仙台東北側	75 塩釜	76 宮戸島	77 網走島
80 笠谷峠	81 今宿	82 陸前川崎	83 仙台西南側	84 仙台東南側			78 網走島-2
85 蔵王山	86 遠刈田	87 村田	88 岩沼	89 仙台空港			
90 三井宿	91 不忘山	92 白石	93 大河原	94 亶理	95 荒浜		
96 稲子	97 関	98 白石南側	99 白石東側	100 角田	101 山下		
102 中茂原	103 桑折	104 舟生	105 丸森	106 新地			
			107 霊山	108 青葉			

凡例

- 番号 急傾斜危険箇所
- 番号 土石流危険箇所
- 危険渓流 危険区域
- 地すべりブロック
- 地すべり危険箇所
- 番号 地すべり危険箇所
- 湛水域 土塊の到達範囲 氾濫区域
- (河川の流下方向)
- 県境
- 市町村界

宮城県土砂災害危険箇所図

8.軍沢

