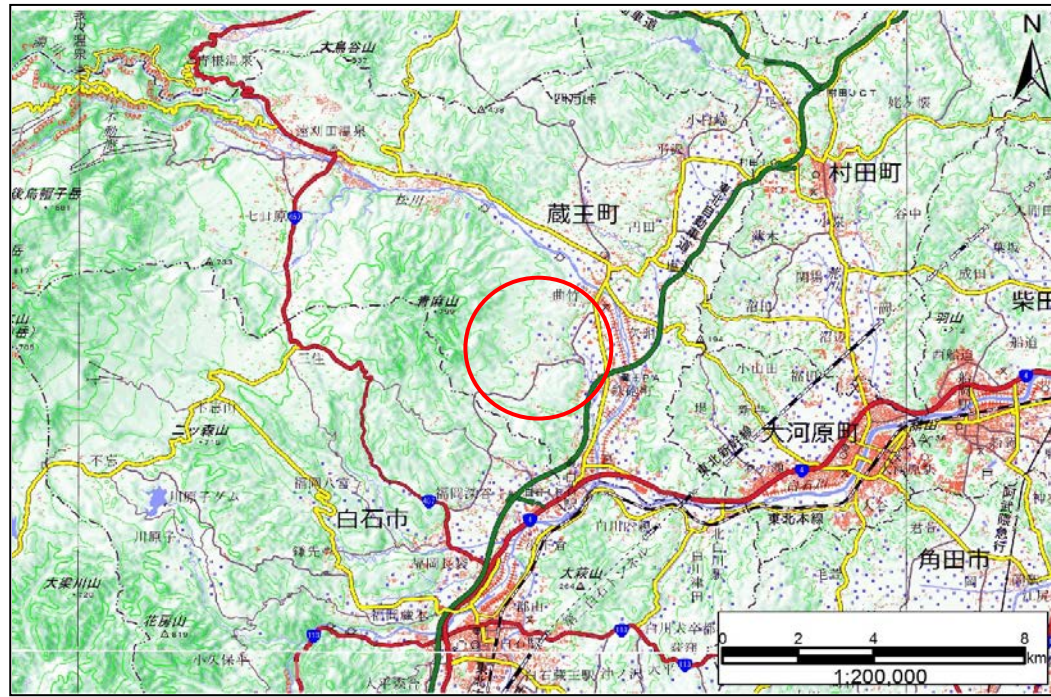
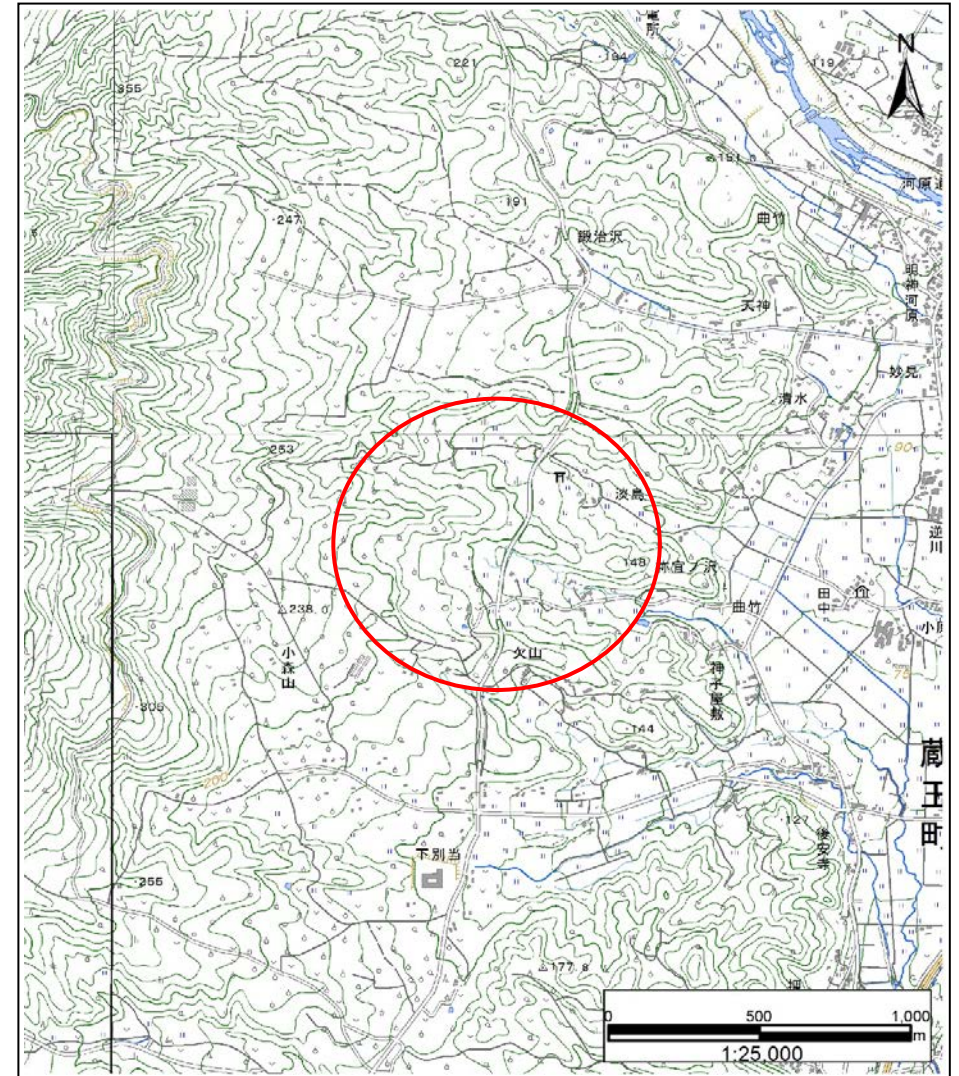


土砂災害警戒区域等の指定の告示に係る図書(その1)

表紙 位置、位置図

告示番号	宮城県告示第667号
告示年月日	令和2年8月11日

自然現象の種類	地滑り
箇所番号	農水-31
箇所名	曲竹
所在地	刈田郡蔵王町曲竹字入畑沢、畑沢山、淡島山、淡島、欠山、上欠山、祢宜ノ沢山、館山、祢宜ノ沢、足ノ又山
調査機関	宮城県大河原土木事務所



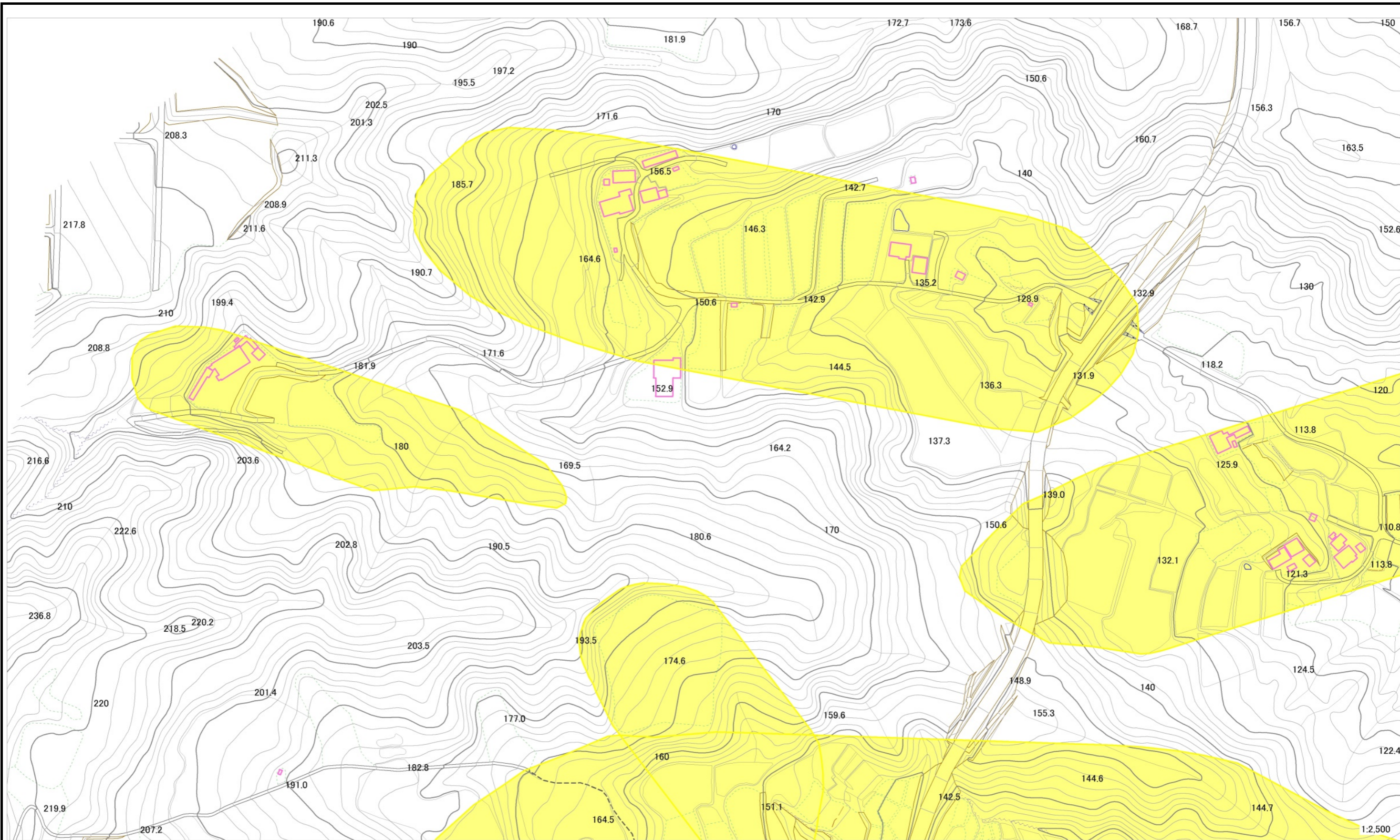
位置図(S=1:200,000)

位置図(S=1:25,000)

「この地図は、国土地理院長の承認を得て、同院発行の電子地形図25000及び電子地形図20万を複製したものである。(承認番号 平30情複、第1223号)」

宮城県

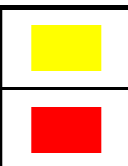
土砂災害警戒区域等の指定の告示に係る図書（その2）



様式-2（地）
土砂災害警戒区域・土砂災害特別警戒区域
区域図

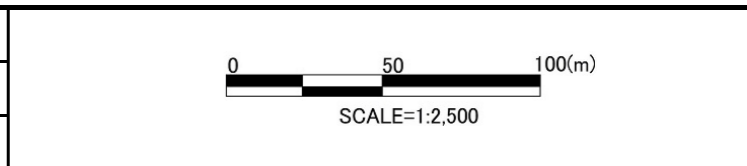
土砂災害防止法施行令第二条の
基準に該当する区域
(土砂災害警戒区域)

土砂災害防止法施行令第三条の
基準に該当する区域
(土砂災害特別警戒区域)

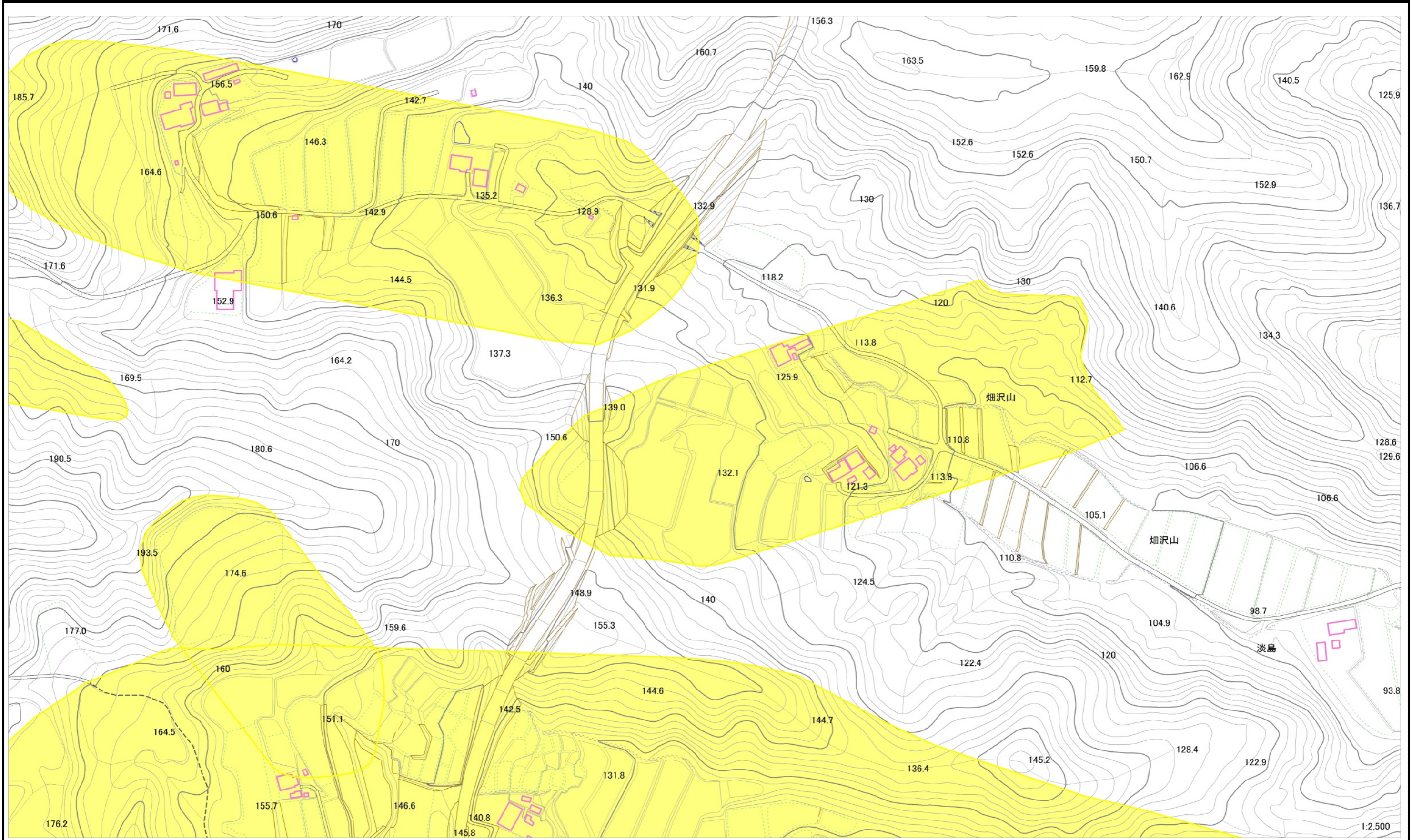


N
縮尺
1 : 2,500

自然現象 の種類	地滑り	箇所番号	農水-31	箇所名	曲竹
告示番号	宮城県告示第667号	地滑り区域名	曲竹		
告示年月日	令和2年8月11日	所在地	刈田郡蔵王町曲竹字入畑沢、畑沢山、淡島山、淡島、欠山、上欠山、柵 宜ノ沢山、館山、柵宜ノ沢、足ノ又山		

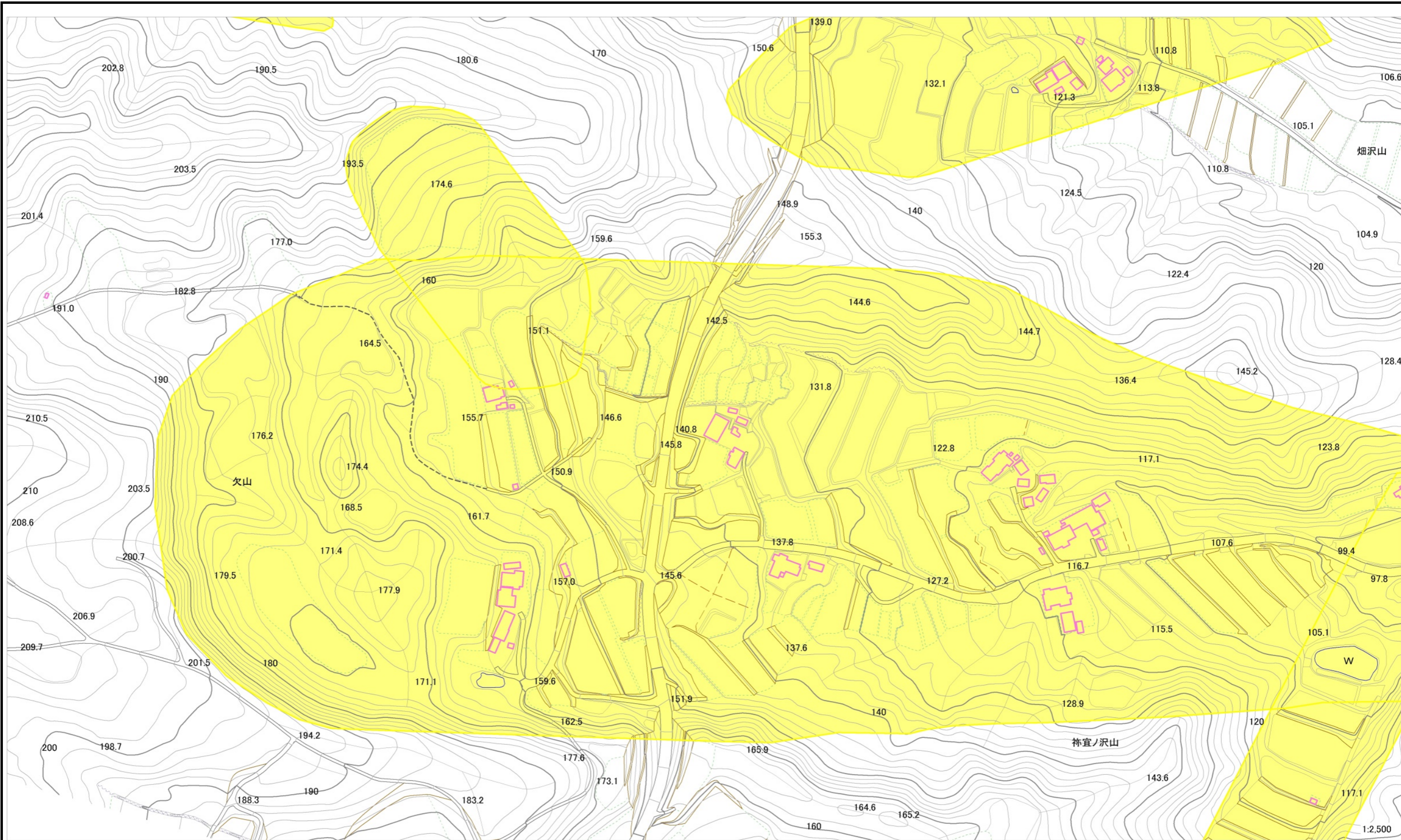


土砂災害警戒区域等の指定の告示に係る図書（その2）



様式-2（地） 土砂災害警戒区域・土砂災害特別警戒区域 区域図	土砂災害防止法施行令第二条の 基準に該当する区域 （土砂災害警戒区域）		N 縮尺 1 : 2,500	自然現象 の種類	地滑り	箇所番号	農水-31	箇所名	曲竹	0 50 100(m) SCALE=1:2,500
	土砂災害防止法施行令第三条の 基準に該当する区域 （土砂災害特別警戒区域）			告示番号	宮城県告示第667号	地滑り区域名	曲竹			
	告示年月日	令和2年8月11日		所在地	刈田郡蔵王町曲竹字入畑沢、畑沢山、淡島山、淡島、欠山、上欠山、柵 宜ノ沢山、館山、柵宜ノ沢、足ノ又山					

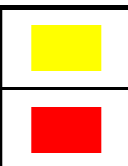
土砂災害警戒区域等の指定の告示に係る図書（その2）



様式-2（地）
土砂災害警戒区域・土砂災害特別警戒区域
区域図

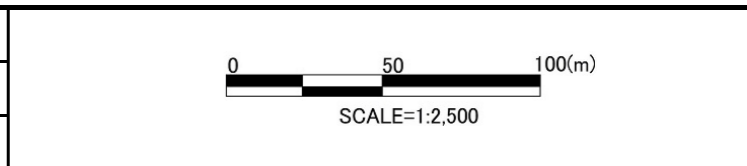
土砂災害防止法施行令第二条の
基準に該当する区域
(土砂災害警戒区域)

土砂災害防止法施行令第三条の
基準に該当する区域
(土砂災害特別警戒区域)

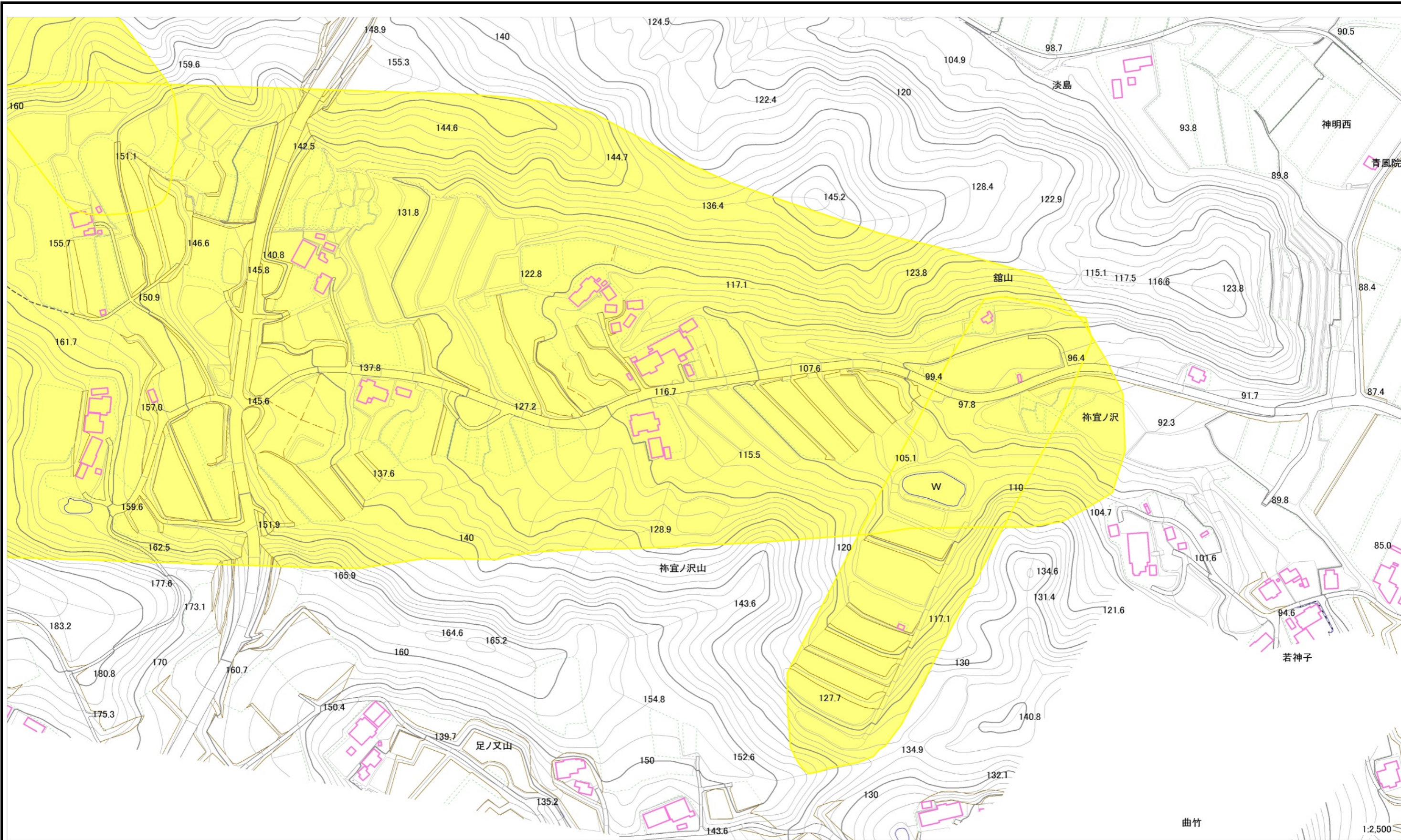


N
縮尺
1 : 2,500

自然現象 の種類	地滑り	箇所番号	農水-31	箇所名	曲竹
告示番号	宮城県告示第667号	地滑り区域名	曲竹		
告示年月日	令和2年8月11日	所在地	刈田郡蔵王町曲竹字入畑沢、畑沢山、淡島山、淡島、欠山、上欠山、柵宜ノ沢山、館山、柵宜ノ沢、足ノ又山		



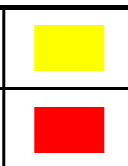
土砂災害警戒区域等の指定の告示に係る図書（その2）



様式-2（地）
土砂災害警戒区域・土砂災害特別警戒区域
区域図

土砂災害防止法施行令第二条の
基準に該当する区域
（土砂災害警戒区域）

土砂災害防止法施行令第三条の
基準に該当する区域
（土砂災害特別警戒区域）



N
縮尺
1 : 2,500

自然現象 の種類	地滑り	箇所番号	農水-31	箇所名	曲竹
告示番号	宮城県告示第667号	地滑り区域名	曲竹		
告示年月日	令和2年8月11日	所在地	刈田郡蔵王町曲竹字入畑沢、畑沢山、淡島山、淡島、欠山、上欠山、袴宜ノ沢山、館山、袴宜ノ沢、足ノ又山		

