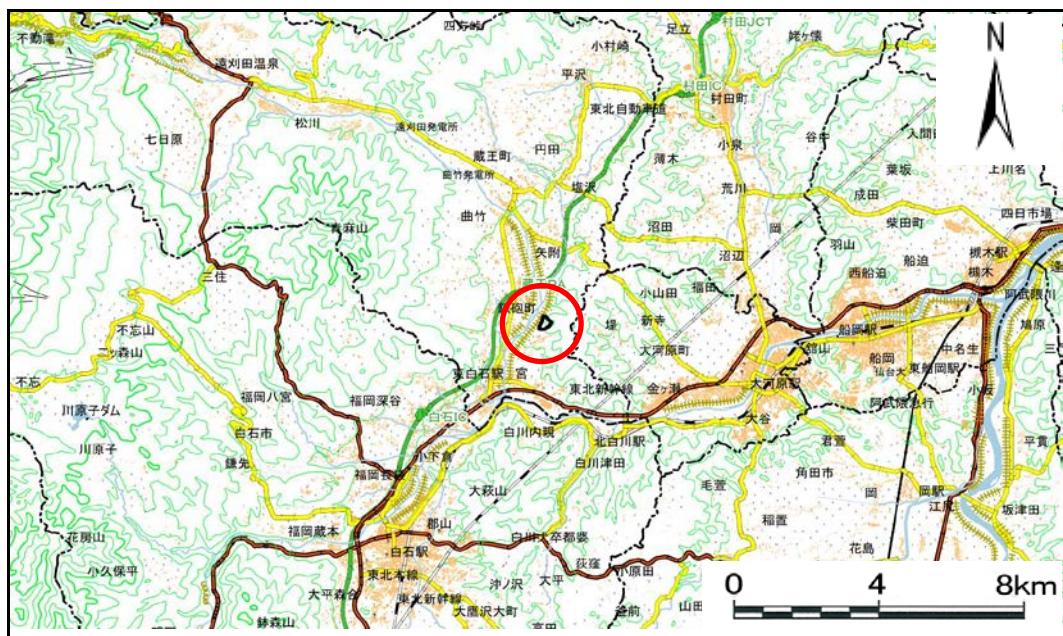


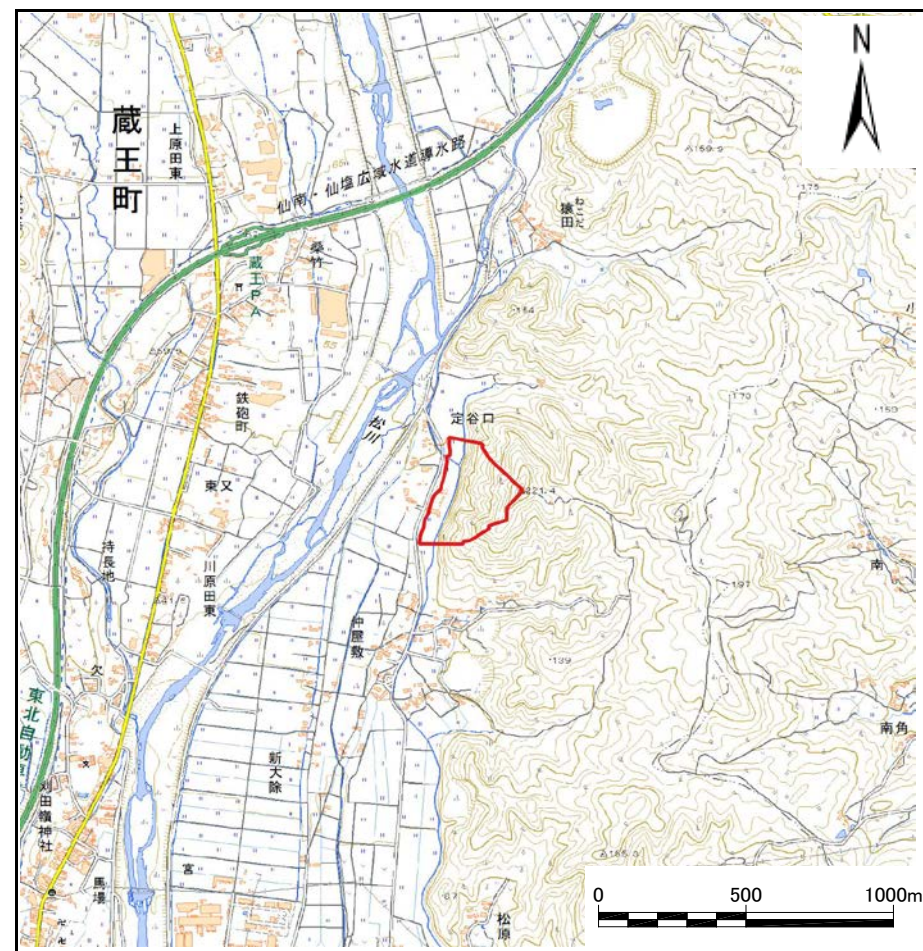
# 土砂災害警戒区域等の指定の告示に係る図書(その1)

告示番号	宮城県告示第454号
告示年月日	平成31年4月26日

自然現象の種類	急傾斜地の崩壊
箇所番号	Ⅲ-自-0025(1331000025)
箇所名	戸井下
所在地	刈田郡蔵王町宮字戸井下、手倉森山、原入
調査機関	宮城県大河原土木事務所



位置図(S=1:200,000)



位置図(S=1:25,000)

宮城県

この地図は、国土地理院長の承認を得て、同院発行の数値地図200000(地図画像)及び電子地形図(タイル)を複製したものである。(承認番号 平30情複、第559)



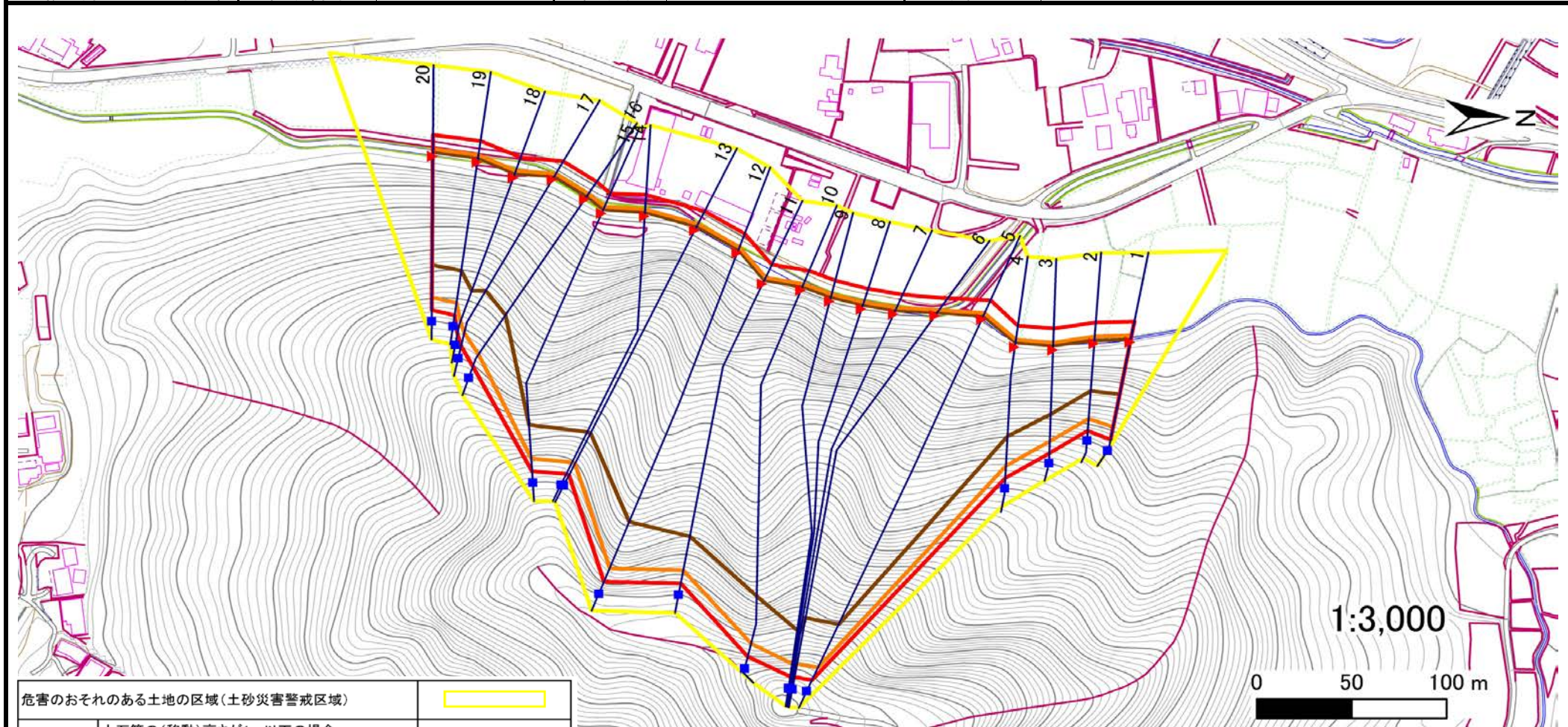
## 土砂災害警戒区域等の指定の告示に係る図書(その2)

告示番号	宮城県告示第454号
告示年月日	平成31年4月26日

危害のおそれのある土地、著しい危害のおそれのある土地の設定図

調査年度 平成29年度

急傾斜地の位置	箇所番号	Ⅲ-自-0025	箇所名	戸井下	所在地	刈田郡蔵王町宮字戸井下、手倉森山、原入
---------	------	----------	-----	-----	-----	---------------------



危害のおそれのある土地の区域(土砂災害警戒区域)	[Yellow Box]
著しい危害のおそれのある土地の区域(土砂災害特別警戒区域)	[Orange Box]
	[Red Box]
それ以外の区域	[Pink Box]

凡例	■ 上端	— 横断測線
	▲ 下端	

# 土砂災害警戒区域等の指定の告示に係る図書(その3)

告示番号	宮城県告示第454号
告示年月日	平成31年4月26日

建築物に作用すると想定される衝撃に関する事項

急傾斜地の位置	箇所番号	Ⅲ-自-0025	箇所名	戸井下	所在地	刈田郡蔵王町宮字戸井下、手倉森山、原入										
横断測線の区間	土石等の移動により建築物の地上部に作用すると想定される力				土石等の堆積により建築物の地上部に作用すると想定される力				土石等の移動により建築物の地上部に作用すると想定される力				土石等の堆積により建築物の地上部に作用すると想定される力			
	土石等の(移動)高さが1m以下の場合、土石等の移動による力が100kN/m <sup>2</sup> を超える区域		それ以外の区域		土石等の堆積の高さが3mを超える区域		それ以外の区域		土石等の(移動)高さが1m以下の場合、土石等の移動による力が100kN/m <sup>2</sup> を超える区域		それ以外の区域		土石等の堆積の高さが3mを超える区域		それ以外の区域	
	力の大きさのうち最大のもの (kN/m <sup>2</sup> )	土石等の高さ (m)	力の大きさのうち最大のもの (kN/m <sup>2</sup> )	土石等の高さ (m)	力の大きさのうち最大のもの (kN/m <sup>2</sup> )	土石等の高さ (m)	力の大きさのうち最大のもの (kN/m <sup>2</sup> )	土石等の高さ (m)	力の大きさのうち最大のもの (kN/m <sup>2</sup> )	土石等の高さ (m)	力の大きさのうち最大のもの (kN/m <sup>2</sup> )	土石等の高さ (m)	力の大きさのうち最大のもの (kN/m <sup>2</sup> )	土石等の高さ (m)	力の大きさのうち最大のもの (kN/m <sup>2</sup> )	土石等の高さ (m)
1 ~ 2	164.88	1.00	100.00	1.00	19.82	3.92	15.16	3.00	~							
2 ~ 3	166.40	1.00	100.00	1.00	22.09	4.37	15.16	3.00	~							
3 ~ 4	166.86	1.00	100.00	1.00	22.09	4.37	15.16	3.00	~							
4 ~ 5	166.86	1.00	100.00	1.00	21.49	4.25	15.16	3.00	~							
5 ~ 6	160.83	1.00	100.00	1.00	20.18	3.99	15.16	3.00	~							
6 ~ 7	163.31	1.00	100.00	1.00	20.52	4.06	15.16	3.00	~							
7 ~ 8	163.70	1.00	100.00	1.00	20.58	4.07	15.16	3.00	~							
8 ~ 9	163.70	1.00	100.00	1.00	20.58	4.07	15.16	3.00	~							
9 ~ 10	163.04	1.00	100.00	1.00	20.48	4.05	15.16	3.00	~							
10 ~ 11	161.81	1.00	100.00	1.00	20.31	4.02	15.16	3.00	~							
11 ~ 12	161.81	1.00	100.00	1.00	20.31	4.02	15.16	3.00	~							
12 ~ 13	163.06	1.00	100.00	1.00	20.48	4.05	15.16	3.00	~							
13 ~ 14	163.10	1.00	100.00	1.00	20.49	4.05	15.16	3.00	~							
14 ~ 15	163.10	1.00	100.00	1.00	20.49	4.05	15.16	3.00	~							
15 ~ 16	163.06	1.00	100.00	1.00	20.48	4.05	15.16	3.00	~							
16 ~ 17	160.83	1.00	100.00	1.00	20.19	3.99	15.16	3.00	~							
17 ~ 18	164.55	1.00	100.00	1.00	20.76	4.11	15.16	3.00	~							
18 ~ 19	164.78	1.00	100.00	1.00	20.82	4.12	15.16	3.00	~							
19 ~ 20	164.78	1.00	100.00	1.00	20.82	4.12	15.16	3.00	~							
~									~							
~									~							
~									~							
~									~							
~									~							
~									~							
~									~							
~									~							
~									~							
~									~							