

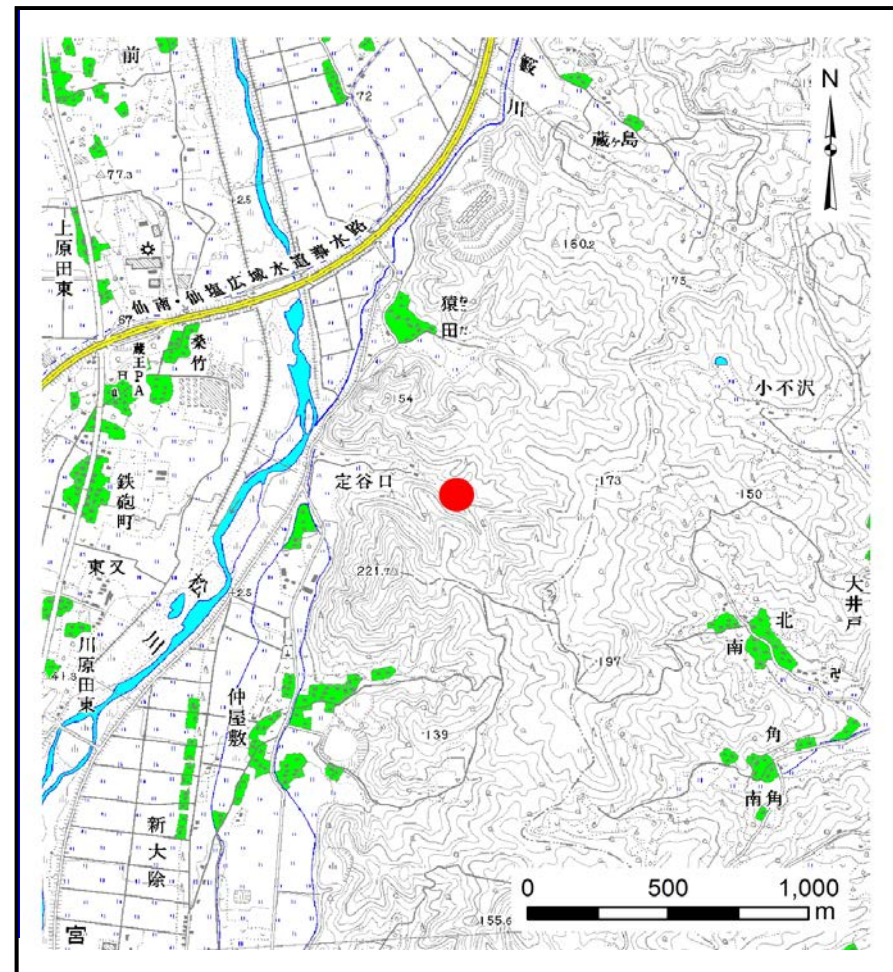
## 土砂災害警戒区域等の指定の告示に係る図書(その1)

告示番号	宮城県告示第177号
告示年月日	平成30年2月27日

自然現象の種類	土石流
溪流番号	1-21-074(1212100074)
水系名	阿武隈川
河川名	白石川
溪流名	定谷沢1
所在地	刈田郡蔵王町宮字定谷口、字大日向山、字手倉森山
調査機関	宮城県大河原土木事務所



位置図(S=1:200,000)



位置図(S=1:25,000)

この地図は、国土地理院長の承認を得て、同院発行の数値地図200000(地図画像)及び電子地形図25000を複製したものである。(承認番号 平29情複、第1013号)



# 土砂災害警戒区域等の指定の告示に係る図書（その2）

告示番号	宮城県告示第177号
告示年月日	平成30年2月27日

危害のおそれのある土地、著しい危害のおそれのある土地の設定図

調査年度	平成28年度
------	--------

渓流の位置	渓流番号	1-21-074(1212100074)	渓流名	定谷沢1	所在地	刈田郡蔵玉町宮宇定谷口、宇大日向山、宇手倉森山
-------	------	----------------------	-----	------	-----	-------------------------

