

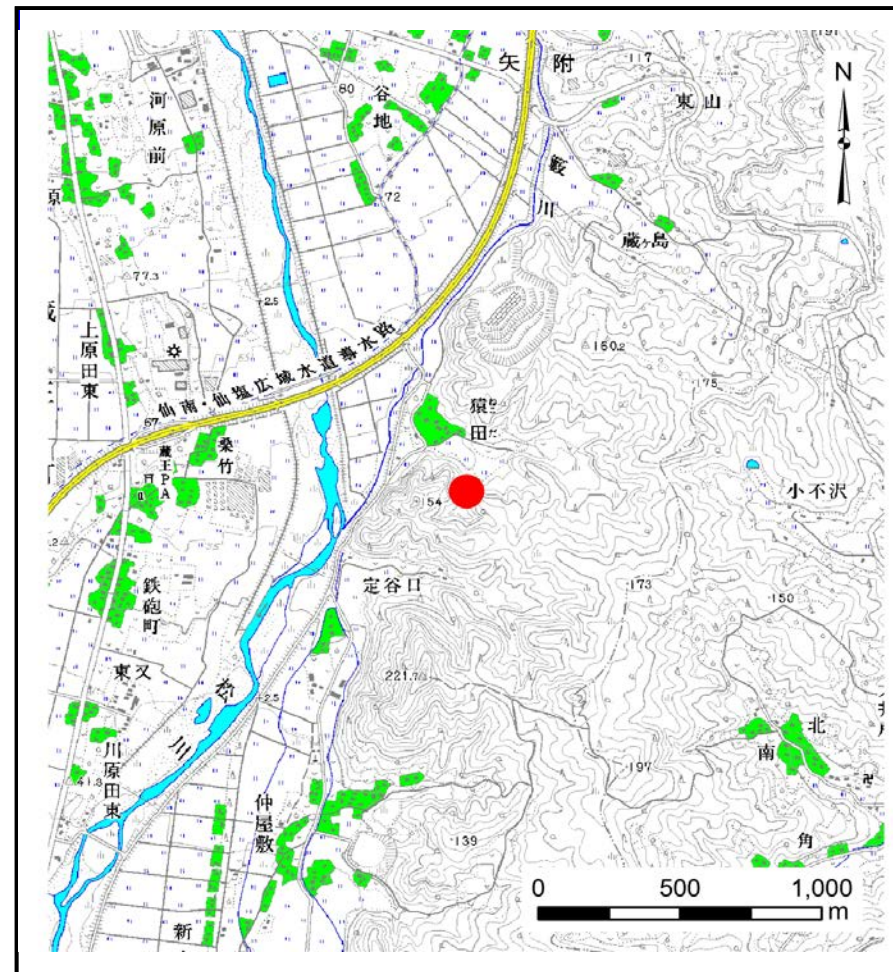
土砂災害警戒区域等の指定の告示に係る図書(その1)

告示番号	宮城県告示第177号
告示年月日	平成30年2月27日

自然現象の種類	土石流
溪流番号	1-21-073(1212100073)
水系名	阿武隈川
河川名	藪川
溪流名	猿田沢3
所在地	刈田郡蔵王町宮字猿田
調査機関	宮城県大河原土木事務所



位置図(S=1:200,000)



位置図(S=1:25,000)

この地図は、国土地理院長の承認を得て、同院発行の数値地図200000(地図画像)及び電子地形図25000を複製したものである。(承認番号 平29情複、第1013号)

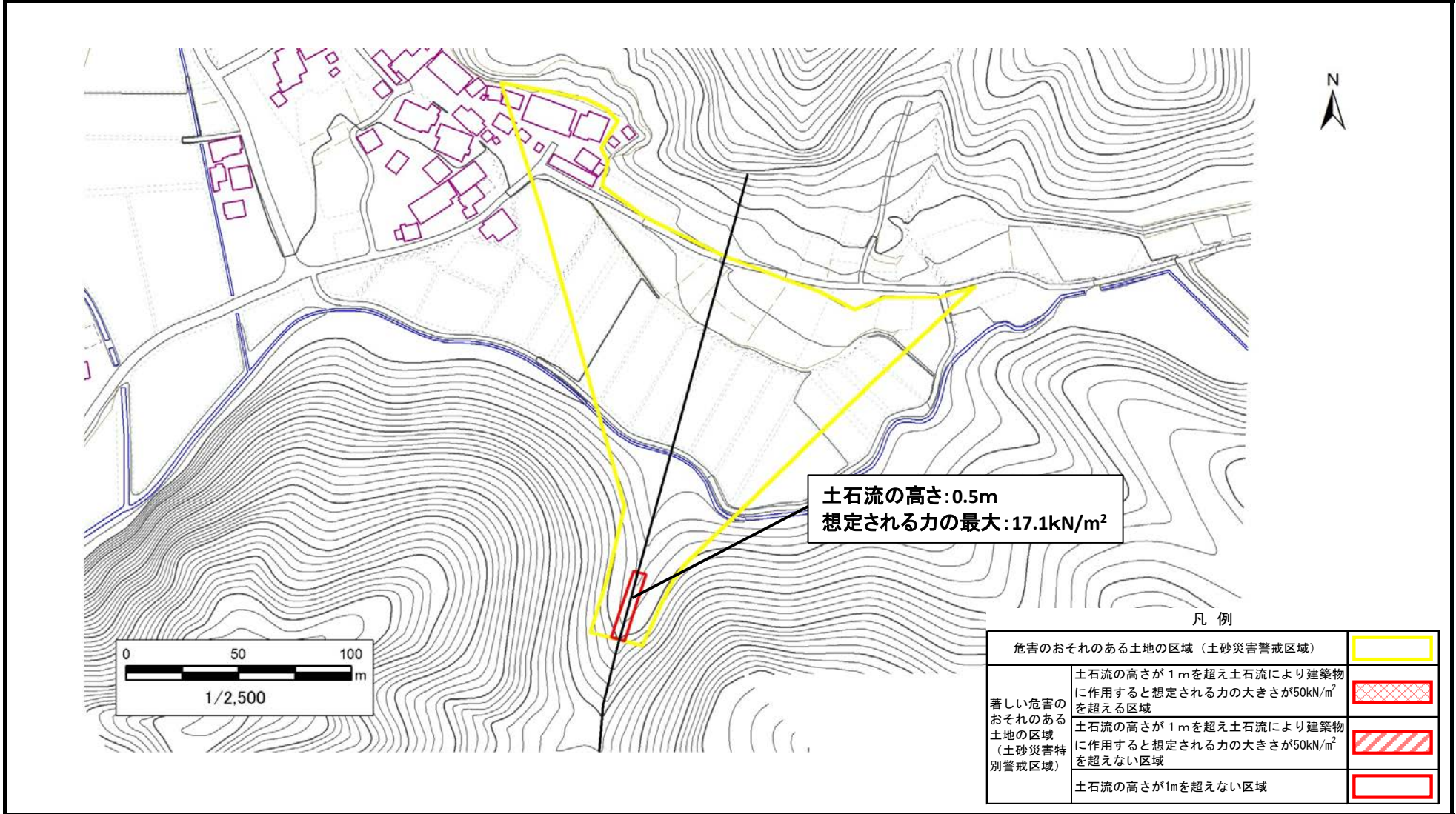
土砂災害警戒区域等の指定の告示に係る図書（その2）

告示番号	宮城県告示第177号
告示年月日	平成30年2月27日

危害のおそれのある土地、著しい危害のおそれのある土地の設定図

調査年度	平成28年度
------	--------

溪流の位置	溪流番号	1-21-073 (1212100073)	溪流名	猿田沢3	所在地	刈田郡蔵王町宮字猿田
-------	------	-----------------------	-----	------	-----	------------



凡例

危害のおそれのある土地の区域（土砂災害警戒区域）	
著しい危害のおそれのある土地の区域（土砂災害特別警戒区域）	
土石流の高さが1mを超え土石流により建築物に作用すると想定される力の大きさが50kN/m ² を超える区域	
土石流の高さが1mを超え土石流により建築物に作用すると想定される力の大きさが50kN/m ² を超えない区域	
土石流の高さが1mを超えない区域	