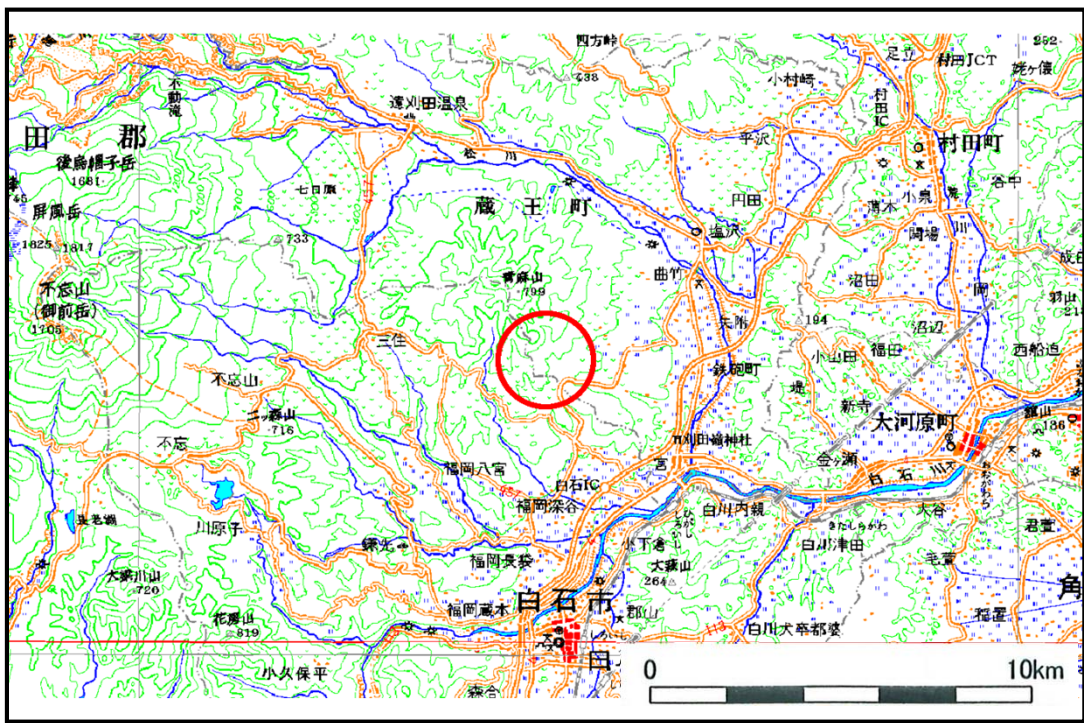


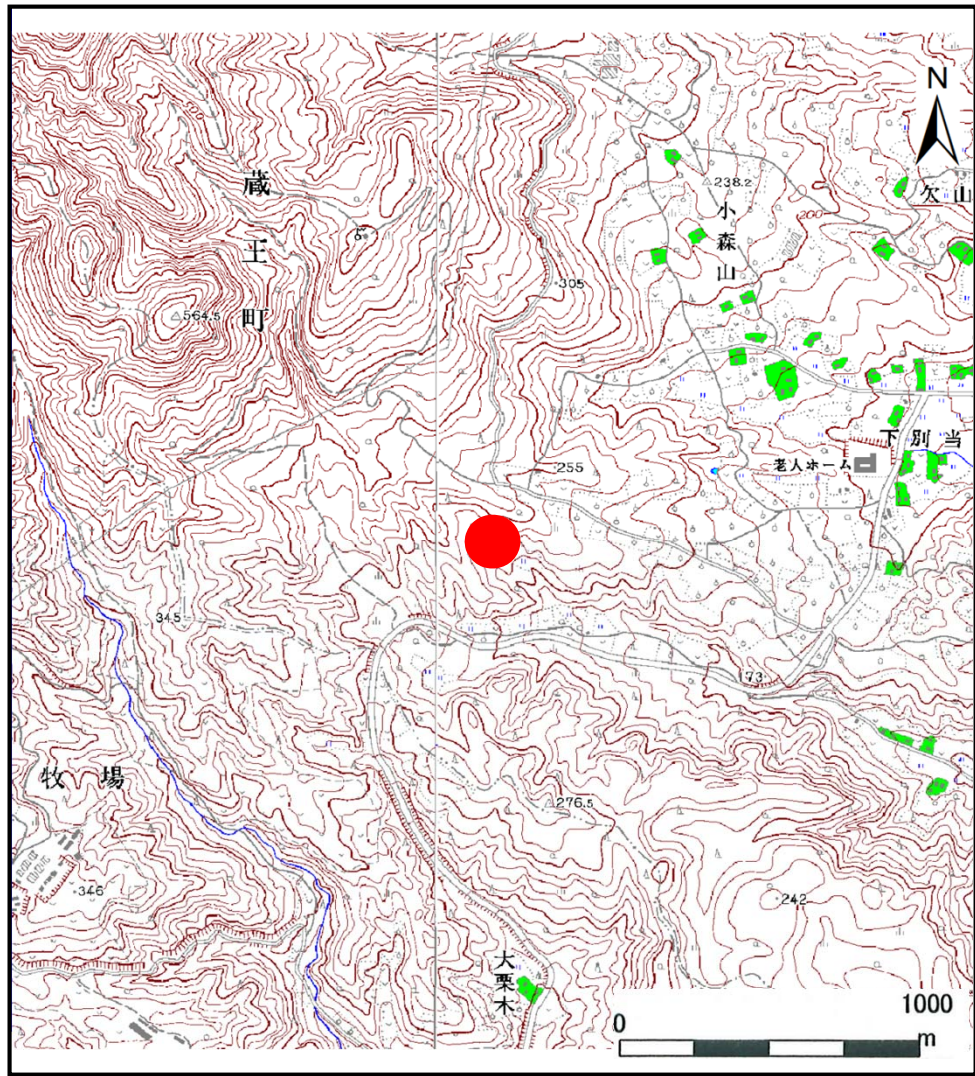
# 土砂災害警戒区域等の指定の告示に係る図書(その1)

告示番号	宮城県告示第994号
告示年月日	平成28年12月6日

自然現象の種類	土石流
溪流番号	1-21-009-2(1212100009-2)
水系名	阿武隈川
河川名	森の川
溪流名	沢南沢-2
所在地	刈田郡蔵王町宮字沢南上
調査機関	宮城県大河原土木事務所



位置図(S=1:200,000)



位置図(S=1:25,000)

この地図は、国土地理院長の承認を得て、同院発行の数値地図 20000(地図画像)及び数値地図 25000(地図画像)を複製したものである。(承認番号 平27情複、第1007号)

宮城県



# 土砂災害警戒区域等の指定の告示に係る図書（その2）

告示番号	宮城県告示第994号
告示年月日	平成28年12月6日

危害のおそれのある土地の区域、著しい危害のおそれのある土地の区域の設定図

調査年度	平成27年度
------	--------

渓流の位置	渓流番号	1-21-009-2(1212100009-2)	渓流名	沢南沢-2	所在地	刈田郡蔵王町宮字沢南上
-------	------	--------------------------	-----	-------	-----	-------------

