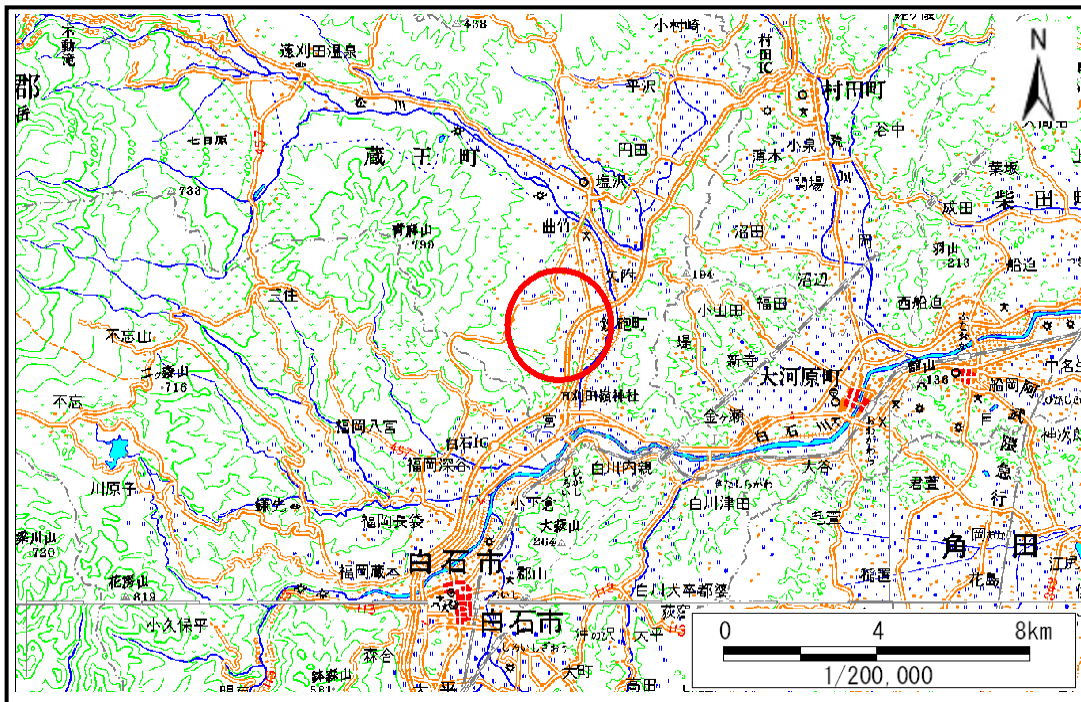


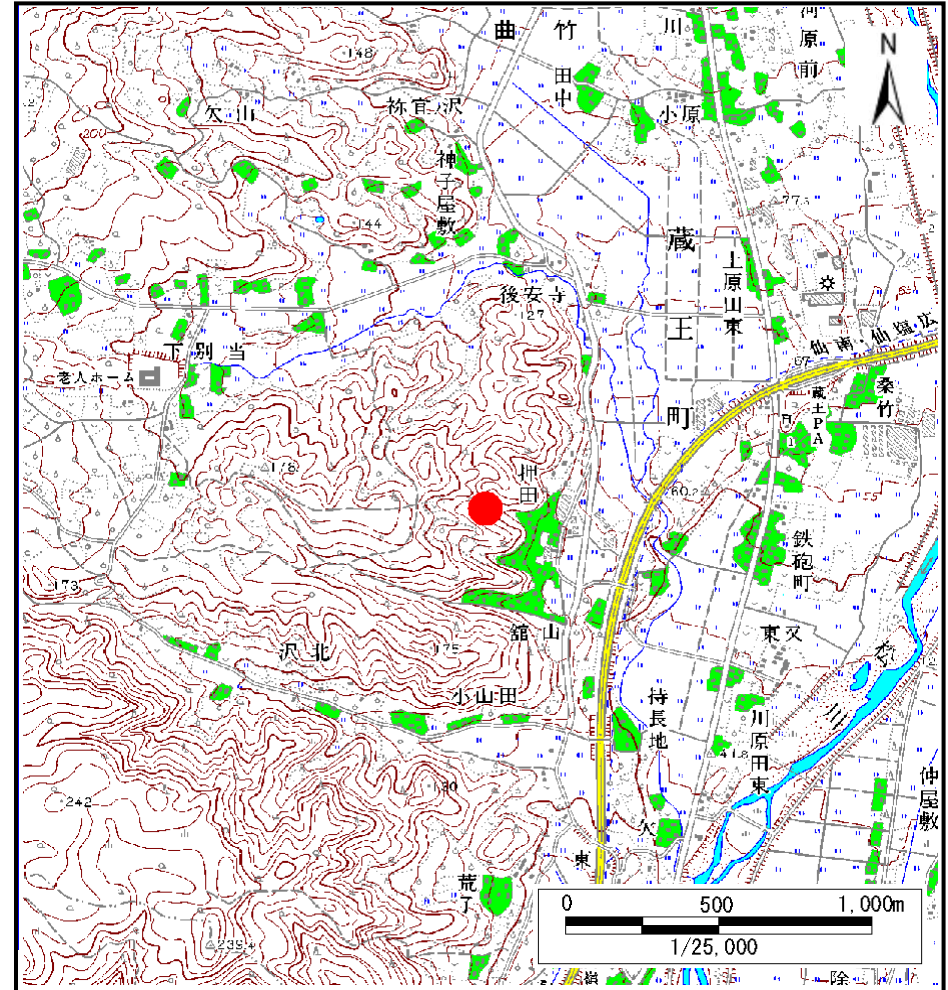
土砂災害警戒区域等の指定の告示に係る図書(その1)

告示番号	宮城県告示第628号
告示年月日	平成23年9月6日

自然現象の種類	土石流
溪流番号	1-21-012(1212100012)
水系名	阿武隈川
河川名	黄金川
溪流名	根方沢2
所在	刈田郡蔵王町大字宮字青竹
調査機関	宮城県大河原土木事務所



位置図(S:1:200,000)



位置図(S:1:25,000)

この地図は、国土地理院長の承認を得て、同院発行の数値地図20000(地図画像)及び数値地図25000(地図画像)を複製したものである。(承認番号 平22業複、第776号)

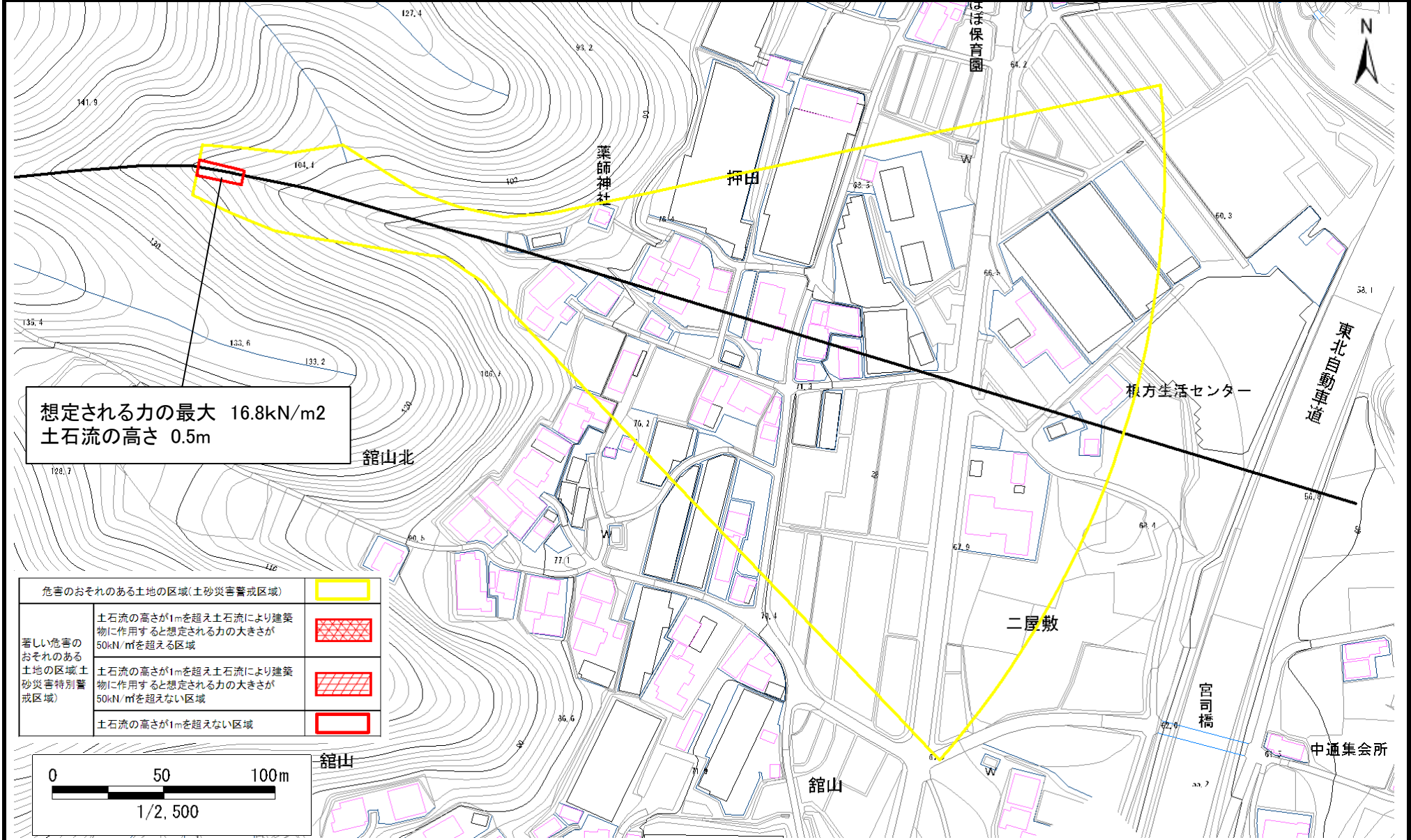
土砂災害警戒区域等の指定の告示に係る図書(その2)

告示番号	宮城県告示第628号
告示年月日	平成23年9月6日

調査年度	平成22年度
------	--------

危害のおそれのある土地の区域、著しい危害のおそれのある土地の区域の設定図

溪流の位置	溪流番号	1-21-012(1212100012)	溪流名	根方沢2	所在地	刈田郡蔵王町大字宮字青竹
-------	------	----------------------	-----	------	-----	--------------



想定される力の最大 16.8kN/m2
土石流の高さ 0.5m

危害のおそれのある土地の区域(土砂災害警戒区域)	
著しい危害のおそれのある土地の区域(土砂災害特別警戒区域)	
著しい危害のおそれのある土地の区域(土砂災害特別警戒区域)	
著しい危害のおそれのある土地の区域(土砂災害特別警戒区域)	

