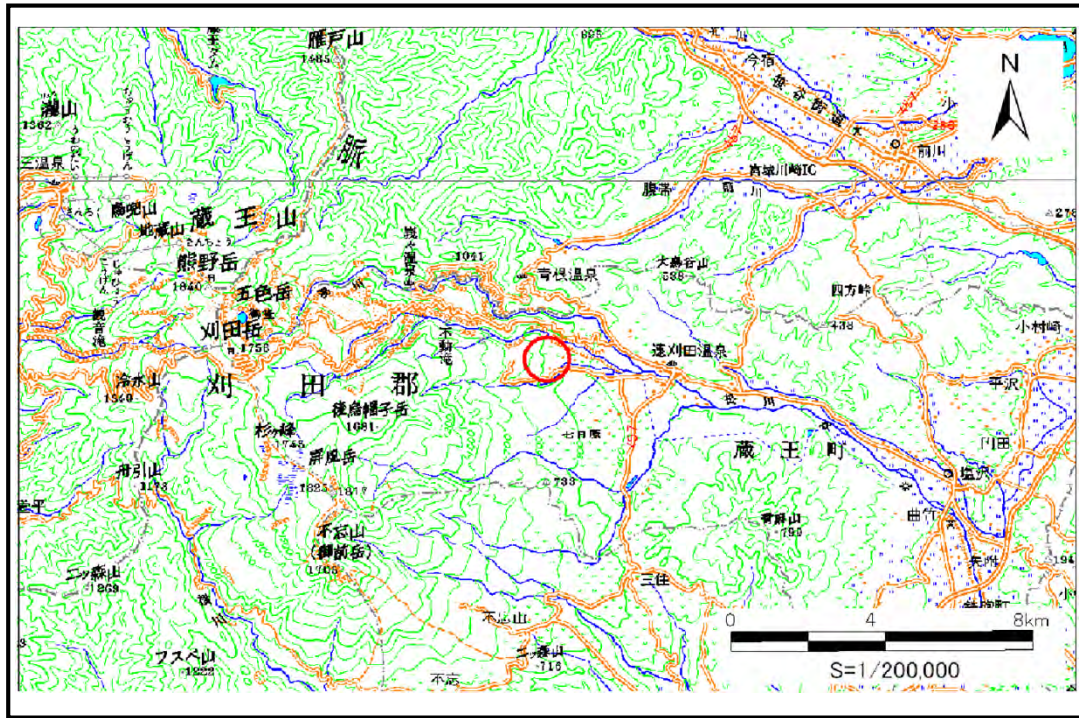


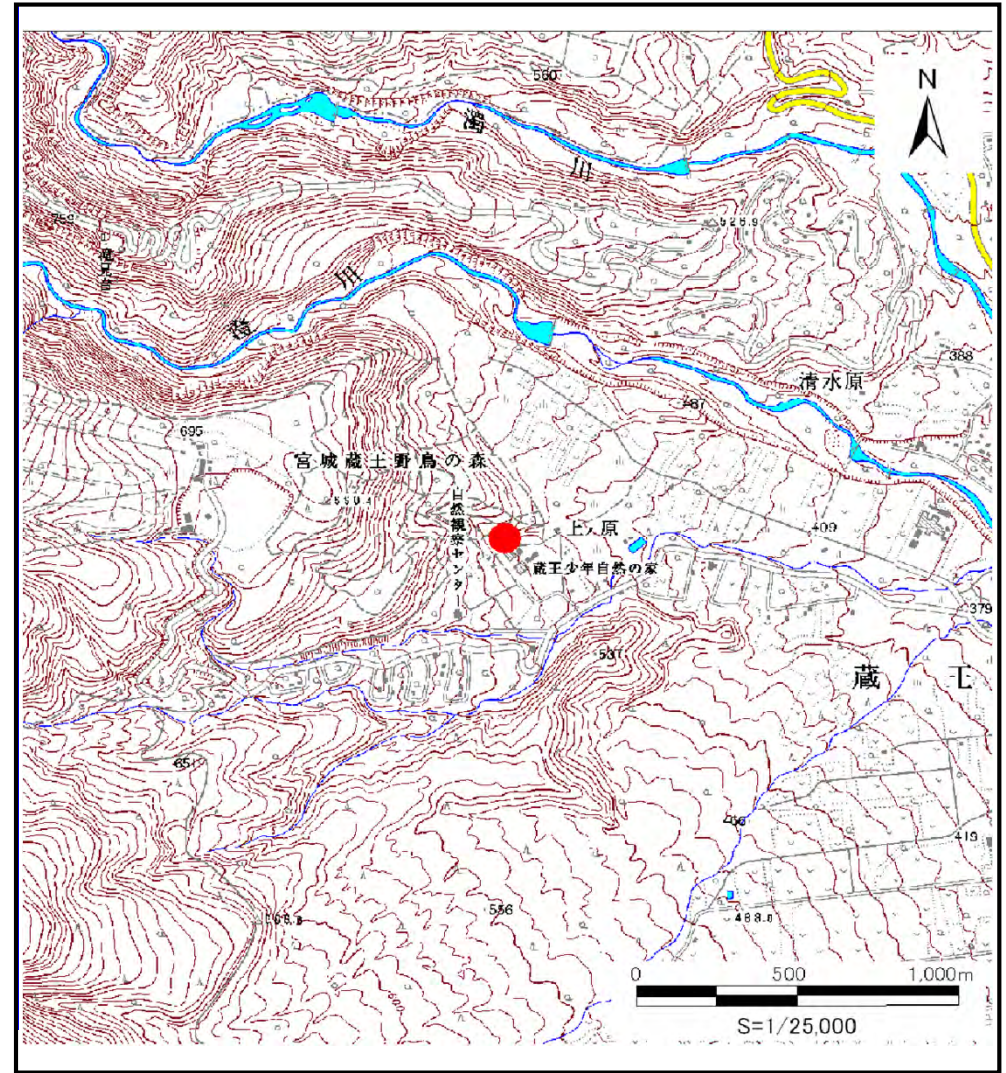
土砂災害警戒区域等の指定の告示に係る図書(その1)

| | |
|-------|------------|
| 告示番号 | 宮城県告示第690号 |
| 告示年月日 | 平成25年7月26日 |

| | |
|---------|----------------------|
| 自然現象の種類 | 土石流 |
| 溪流番号 | 1-21-033(1212100033) |
| 水系名 | 阿武隈川 |
| 河川名 | 松川 |
| 溪流名 | ワサビ沢 |
| 所在地 | 刈田郡蔵王町遠刈田温泉字上ノ原 |
| 調査機関 | 宮城県大河原土木事務所 |



位置図(S=1:200,000)



位置図(S=1:25,000)

宮城県

「この地図は、国土地理院長の承認を得て、同院発行の数値地図 20000(地図画像)及び数値地図 25000(地図画像)を複製したものである。(承認番号 平24情複、第577号)」

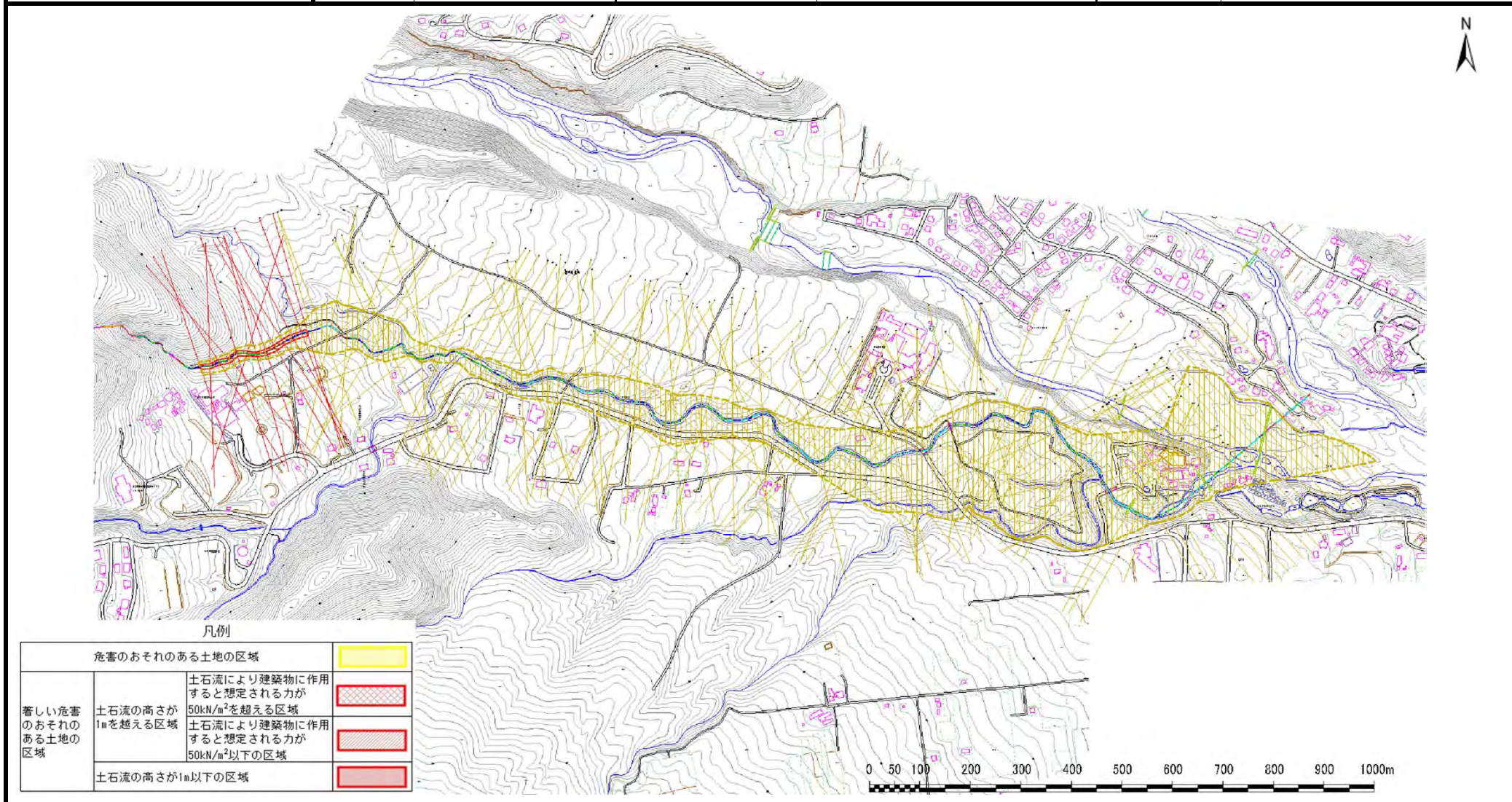
土砂災害警戒区域等の指定の告示に係る図書（その2）

| | |
|-------|------------|
| 告示番号 | 宮城県告示第690号 |
| 告示年月日 | 平成25年7月26日 |

| | |
|------|--------|
| 調査年度 | 平成23年度 |
|------|--------|

危害のおそれのある土地の区域、著しい危害のおそれのある土地の区域の設定図

| | | | | | | |
|-------|------|-----------------------|-----|------|-----|-----------------|
| 溪流の位置 | 溪流番号 | 1-21-033 (1212100033) | 溪流名 | ワサビ沢 | 所在地 | 刈田郡蔵王町遠刈田温泉字上ノ原 |
|-------|------|-----------------------|-----|------|-----|-----------------|



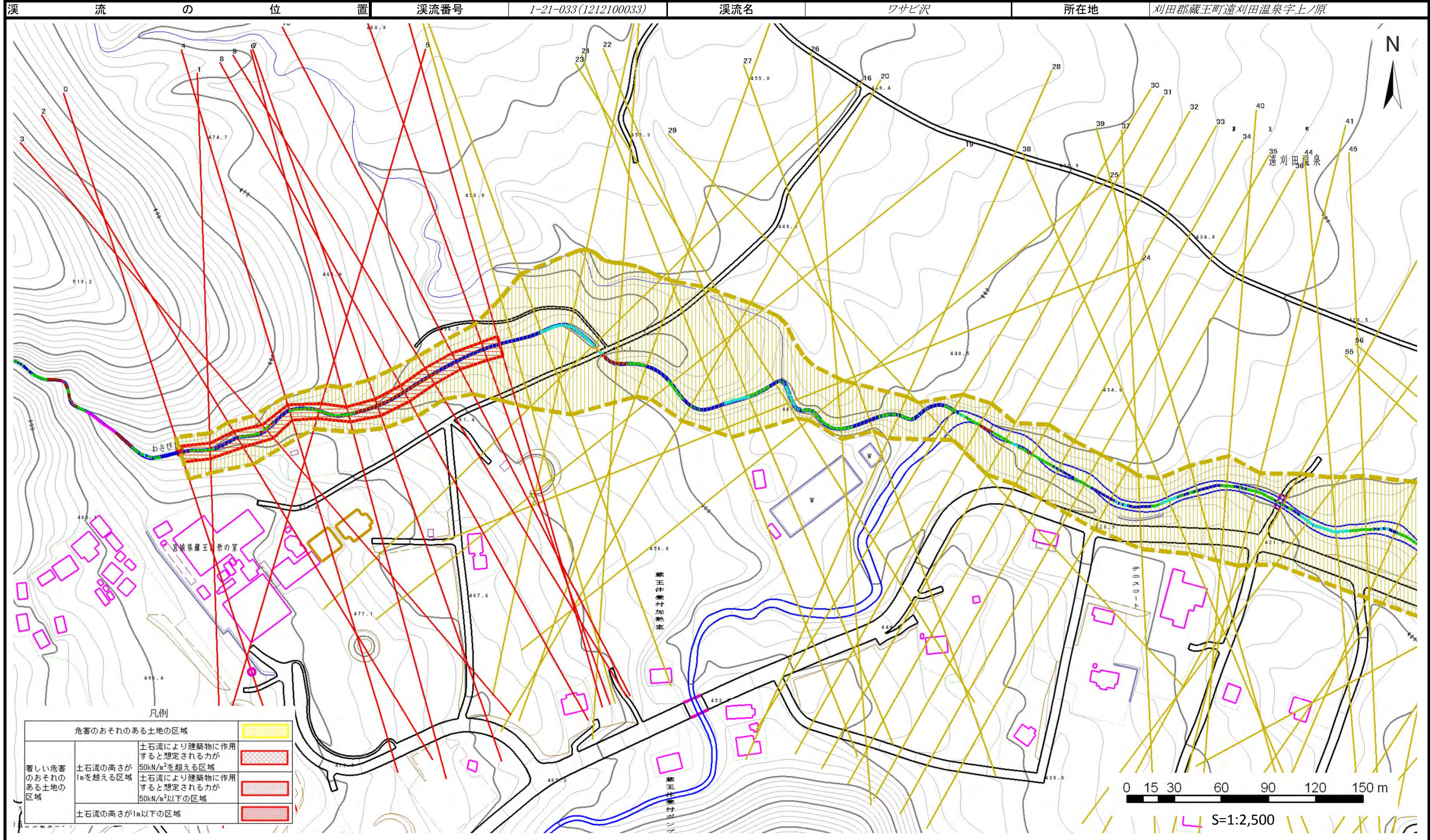
| 凡例 | |
|-------------------|---|
| 危害のおそれのある土地の区域 | |
| 著しい危害のおそれのある土地の区域 | 土石流の高さが1mを超える区域 土石流により建築物に作用すると想定される力が50kN/m ² を超える区域 |
| | 土石流により建築物に作用すると想定される力が50kN/m ² 以下の区域 |
| | 土石流の高さが1m以下の区域 |

土砂災害警戒区域等の指定の告示に係る図書（その2）

| | |
|-------|------------|
| 告示番号 | 宮城県告示第690号 |
| 告示年月日 | 平成25年7月26日 |

| | |
|------|--------|
| 調査年度 | 平成23年度 |
|------|--------|

危害のおそれのある土地の区域、著しい危害のおそれのある土地の区域の設定図(1/3)



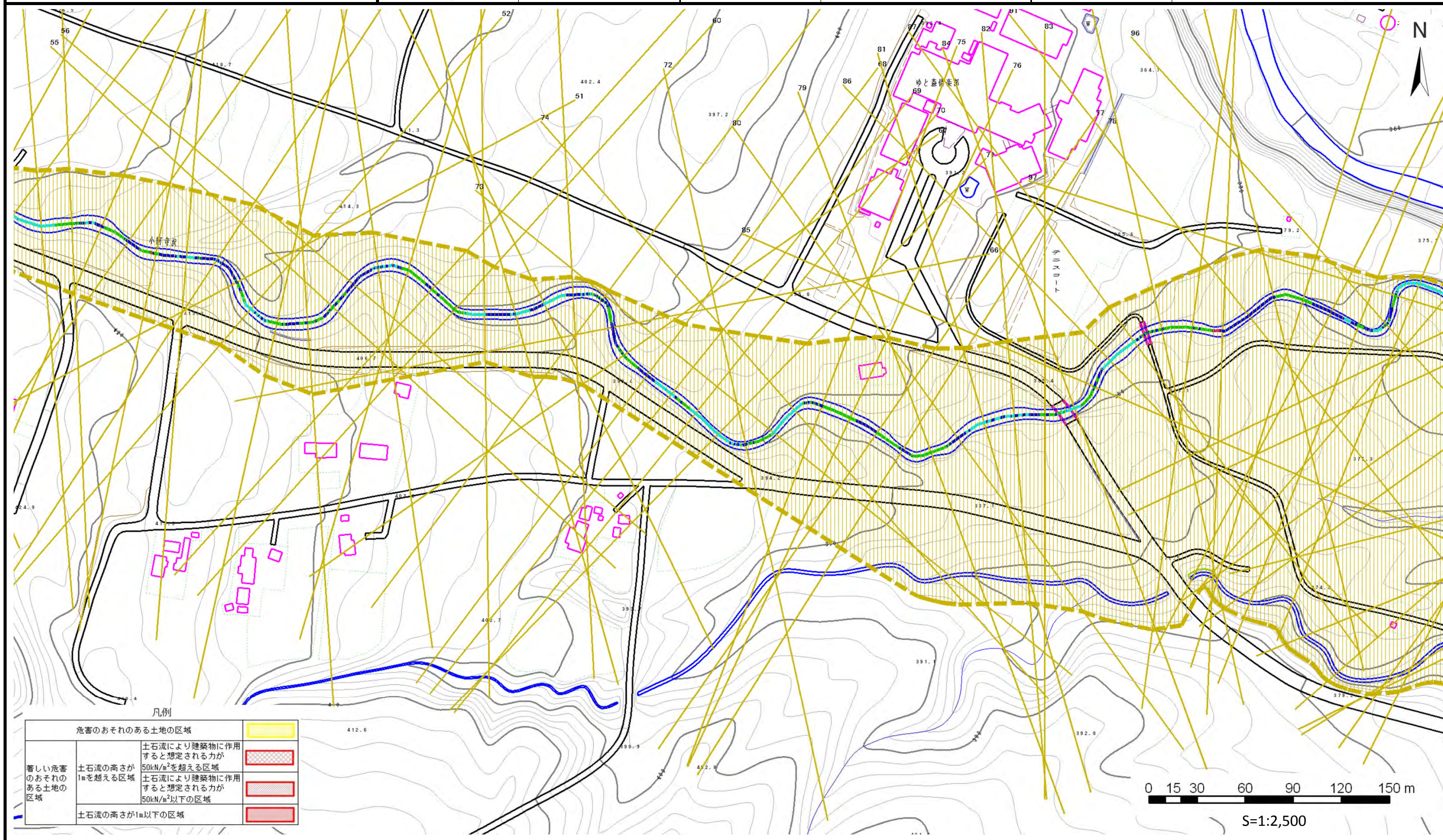
土砂災害警戒区域等の指定の告示に係る図書（その2）

| | |
|-------|------------|
| 告示番号 | 宮城県告示第690号 |
| 告示年月日 | 平成25年7月26日 |

| | |
|------|--------|
| 調査年度 | 平成23年度 |
|------|--------|

危害のおそれのある土地の区域、著しい危害のおそれのある土地の区域の設定図(2/3)

| | | | | | | |
|-------|------|----------------------|-----|------|-----|-----------------|
| 溪流の位置 | 溪流番号 | 1-21-033(1212100033) | 溪流名 | ワサビ沢 | 所在地 | 刈田郡蔵王町遠刈田温泉字上ノ原 |
|-------|------|----------------------|-----|------|-----|-----------------|



土砂災害警戒区域等の指定の告示に係る図書（その2）

| | |
|-------|------------|
| 告示番号 | 宮城県告示第690号 |
| 告示年月日 | 平成25年7月26日 |

| | |
|------|--------|
| 調査年度 | 平成23年度 |
|------|--------|

危害のおそれのある土地の区域、著しい危害のおそれのある土地の区域の設定図(3/3)

