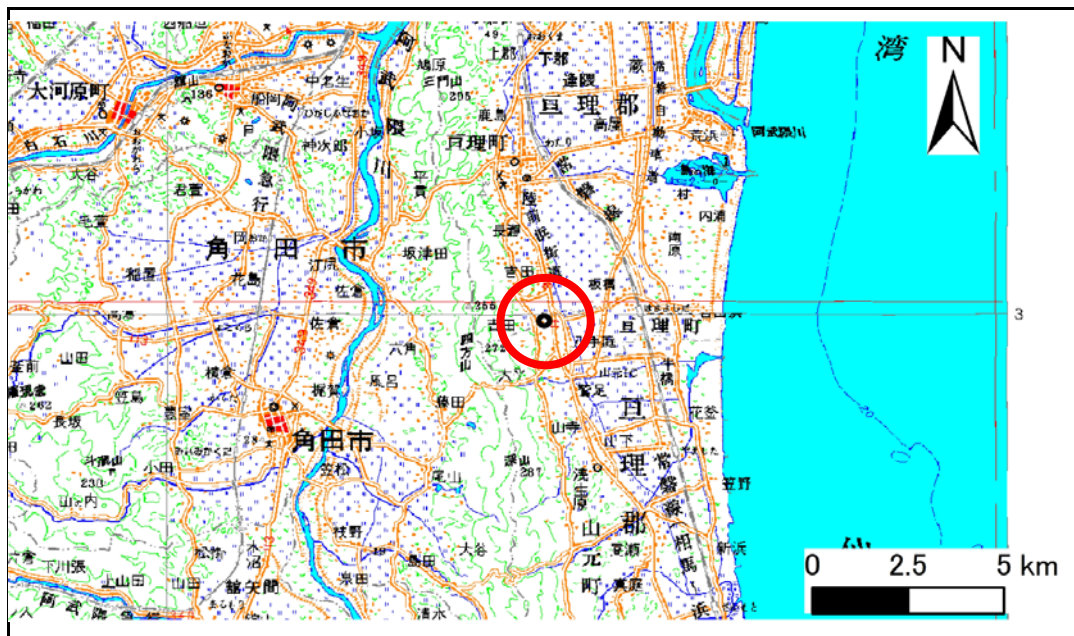


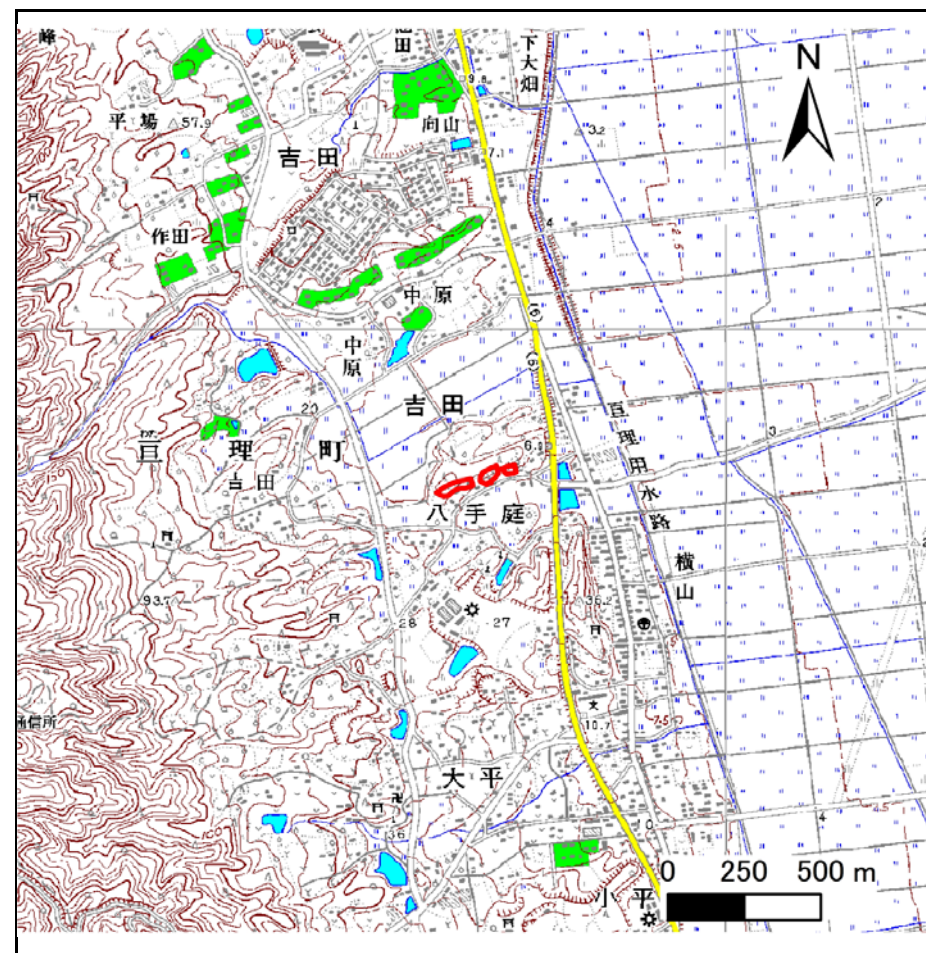
土砂災害警戒区域等の指定の告示に係る図書(その1)

告示番号	宮城県告示第307号
告示年月日	平成30年3月23日

自然現象の種類	急傾斜地の崩壊
箇所番号	I-自-0359(1311000359)
箇所名	八手庭
所在地	亶理郡山元町八手庭字屋敷
調査機関	宮城県仙台土木事務所



位置図 (S=1:200,000)



位置図 (S=1:25,000)

宮城県

この地図は、国土地理院長の承認を得て、同院発行の数値地図 20000(地図画像)及び数値地図 25000(地図画像)を複製したものである。(承認番号 平29情複、第91号)

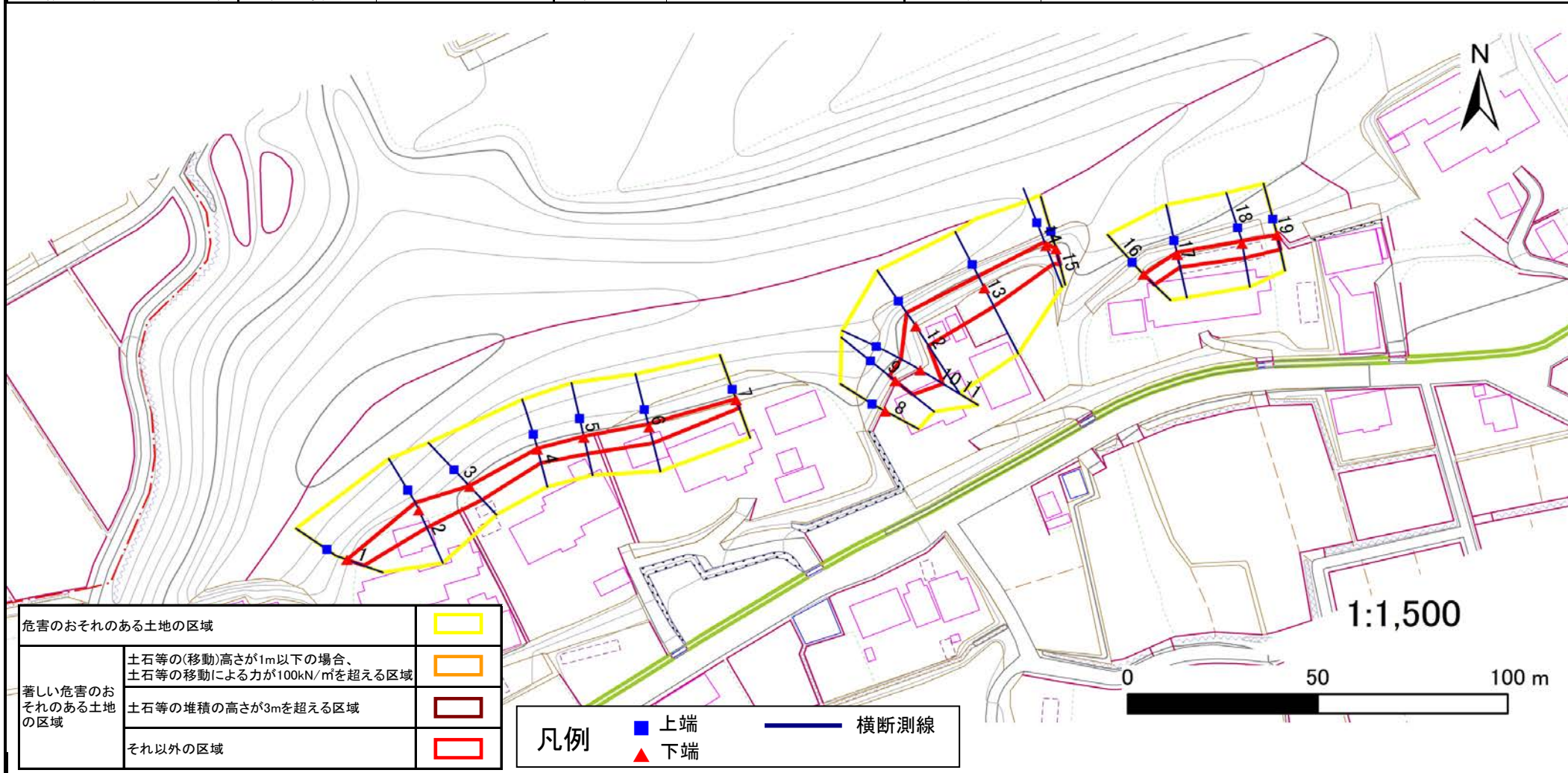
土砂災害警戒区域等の指定の告示に係る図書(その2)

告示番号	宮城県告示第307号
告示年月日	平成30年3月23日

危害のおそれのある土地の区域、著しい危害のおそれのある土地の区域の設定図

調査年度	平成28年度
------	--------

急傾斜地の位置	箇所番号	I-自-0359(1311000359)	箇所名	八手庭	所在地	巨理郡山元町八手庭字屋敷
---------	------	----------------------	-----	-----	-----	--------------



危害のおそれのある土地の区域	■	
著しい危害のおそれのある土地の区域	土石等の(移動)高さが1m以下の場合、 土石等の移動による力が100kN/mを超える区域	■
	土石等の堆積の高さが3mを超える区域	■
それ以外の区域	■	

凡例	■	上端	—	横断測線
	▲	下端		

土砂災害警戒区域等の指定の公示に係る図書(その3)

告示番号	宮城県告示第307号
告示年月日	平成30年3月23日

建築物に作用すると想定される衝撃に関する事項

急傾斜地の位置	箇所番号	I-自-0359(1311000359)		箇所名	八手庭		所在地	巨理郡山元町八手庭字屋敷								
横断側線の区間	土石等の移動により建築物の地上部に作用すると想定される力				土石等の堆積により建築物の地上部に作用すると想定される力				土石等の移動により建築物の地上部に作用すると想定される力				土石等の堆積により建築物の地上部に作用すると想定される力			
	土石等の(移動)高さが1m以下の場合、土石等の移動による力が100kN/m ² を超える区域		それ以外の区域		土石等の堆積の高さが3mを超える区域		それ以外の区域		土石等の(移動)高さが1m以下の場合、土石等の移動による力が100kN/m ² を超える区域		それ以外の区域		土石等の堆積の高さが3mを超える区域		それ以外の区域	
	力の大きさのうち最大のもの (Kn/m ²)	土石等の高さ (m)	力の大きさのうち最大のもの (Kn/m ²)	土石等の高さ (m)	力の大きさのうち最大のもの (Kn/m ²)	土石等の高さ (m)	力の大きさのうち最大のもの (Kn/m ²)	土石等の高さ (m)	力の大きさのうち最大のもの (Kn/m ²)	土石等の高さ (m)	力の大きさのうち最大のもの (Kn/m ²)	土石等の高さ (m)	力の大きさのうち最大のもの (Kn/m ²)	土石等の高さ (m)	力の大きさのうち最大のもの (Kn/m ²)	土石等の高さ (m)
1 ~ 2	-	-	65.1	1.0	-	-	10.8	2.2	~							
2 ~ 3	-	-	65.1	1.0	-	-	10.8	2.2	~							
3 ~ 4	-	-	60.3	1.0	-	-	10.8	2.2	~							
4 ~ 5	-	-	56.9	1.0	-	-	10.8	2.2	~							
5 ~ 6	-	-	56.9	1.0	-	-	10.7	2.2	~							
6 ~ 7	-	-	55.3	1.0	-	-	12.6	2.5	~							
7 ~ 8	-	-	-	-	-	-	-	-	~							
8 ~ 9	-	-	-	-	-	-	-	-	~							
9 ~ 10	-	-	89.6	1.0	-	-	8.8	1.8	~							
10 ~ 11	-	-	89.6	1.0	-	-	8.3	1.7	~							
11 ~ 12	-	-	89.6	1.0	-	-	13.9	2.8	~							
12 ~ 13	-	-	79.1	1.0	-	-	14.3	2.9	~							
13 ~ 14	-	-	70.6	1.0	-	-	14.3	2.9	~							
14 ~ 15	-	-	66.4	1.0	-	-	9.8	2.0	~							
15 ~ 16	-	-	-	-	-	-	-	-	~							
16 ~ 17	-	-	49.9	1.0	-	-	11.6	2.3	~							
17 ~ 18	-	-	50.3	1.0	-	-	11.6	2.3	~							
18 ~ 19	-	-	50.7	1.0	-	-	11.0	2.2	~							
~									~							
~									~							
~									~							
~									~							
~									~							
~									~							
~									~							
~									~							
~									~							
~									~							
~									~							
~									~							
~									~							
~									~							
~									~							
~									~							