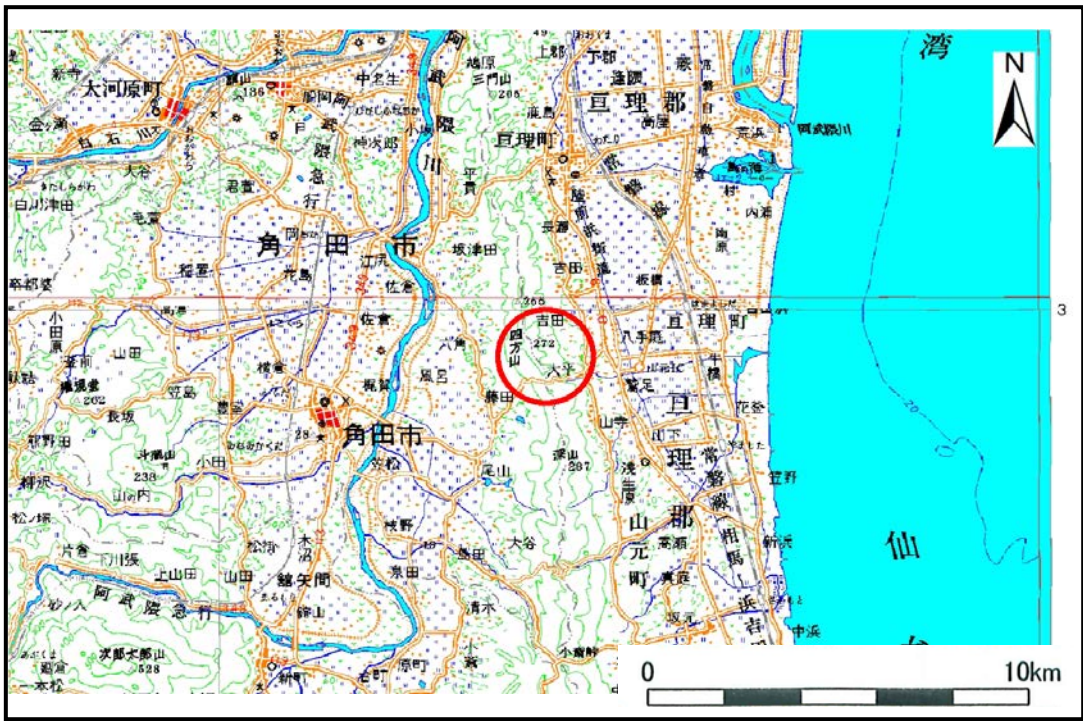
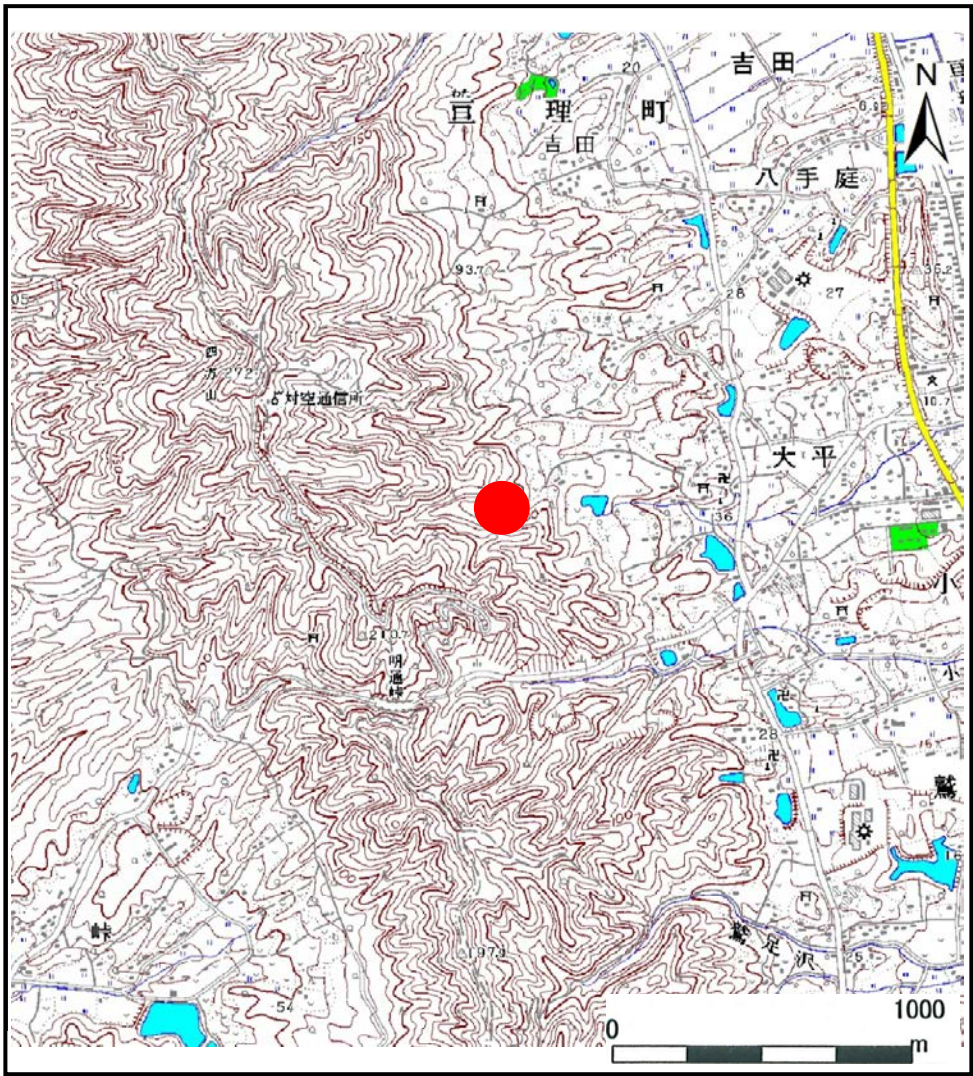


# 土砂災害警戒区域等の指定の告示に係る図書(その1)

告示番号	宮城県告示第307号
告示年月日	平成30年3月23日

自然現象の種類	土石流
溪流番号	2-22-018(122200018)
水系名	その他
河川名	巨理用水路
溪流名	館内沢
所在地	巨理郡山元町大平字館ノ内
調査機関	宮城県仙台土木事務所



位置図(S=1:200,000)

位置図(S=1:25,000)

この地図は、国土地理院長の承認を得て、同院発行の数値地図 20000(地図画像)及び数値地図 25000(地図画像)を複製したものである。(承認番号 平29情複、第91号)

宮城県

# 土砂災害警戒区域等の指定の告示に係る図書（その2）

告示番号	宮城県告示第307号
告示年月日	平成30年3月23日

危害のおそれのある土地の区域、著しい危害のおそれのある土地の区域の設定図

調査年度	平成28年度
------	--------

溪流の位置	溪流番号	2-22-018(1222200018)	溪流名	館内沢	所在地	亙理郡山元町大平字館ノ内
-------	------	----------------------	-----	-----	-----	--------------

