

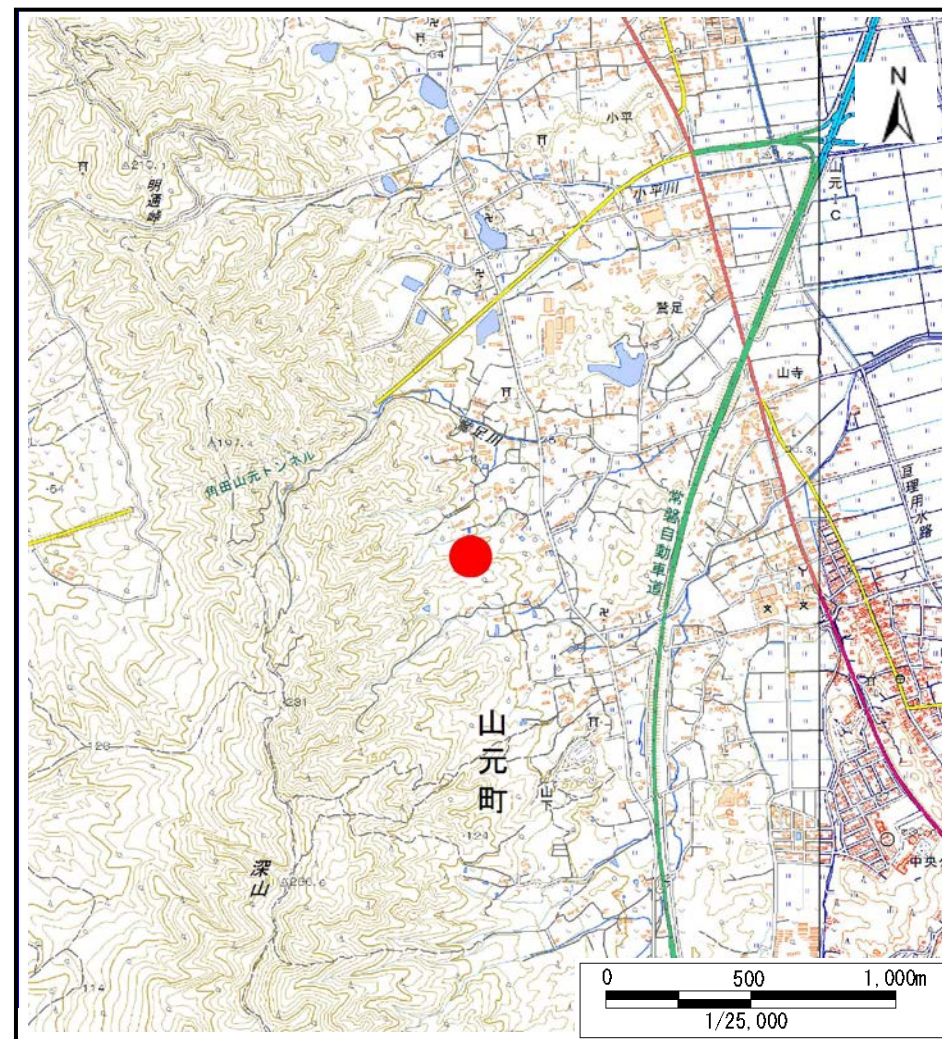
土砂災害警戒区域等の指定の告示に係る図書(その1)

告示番号	宮城県告示第306号
告示年月日	平成29年3月28日

自然現象の種類	土石流
溪流番号	2-22-035(1222200035)
水系名	その他
河川名	鷲足川排水路
溪流名	栩田沢2
所在地	亶理郡山元町鷲足字栩田
調査機関	宮城県仙台土木事務所



位置図(S=1:200,000)



位置図(S=1:25,000)

宮城県

「この地図は、国土地理院長の承認を得て、同院発行の数値地図20000(地図画像)、及び数値地図25000(地図画像)を複製したものである。(承認番号 平28情複、第601号)」

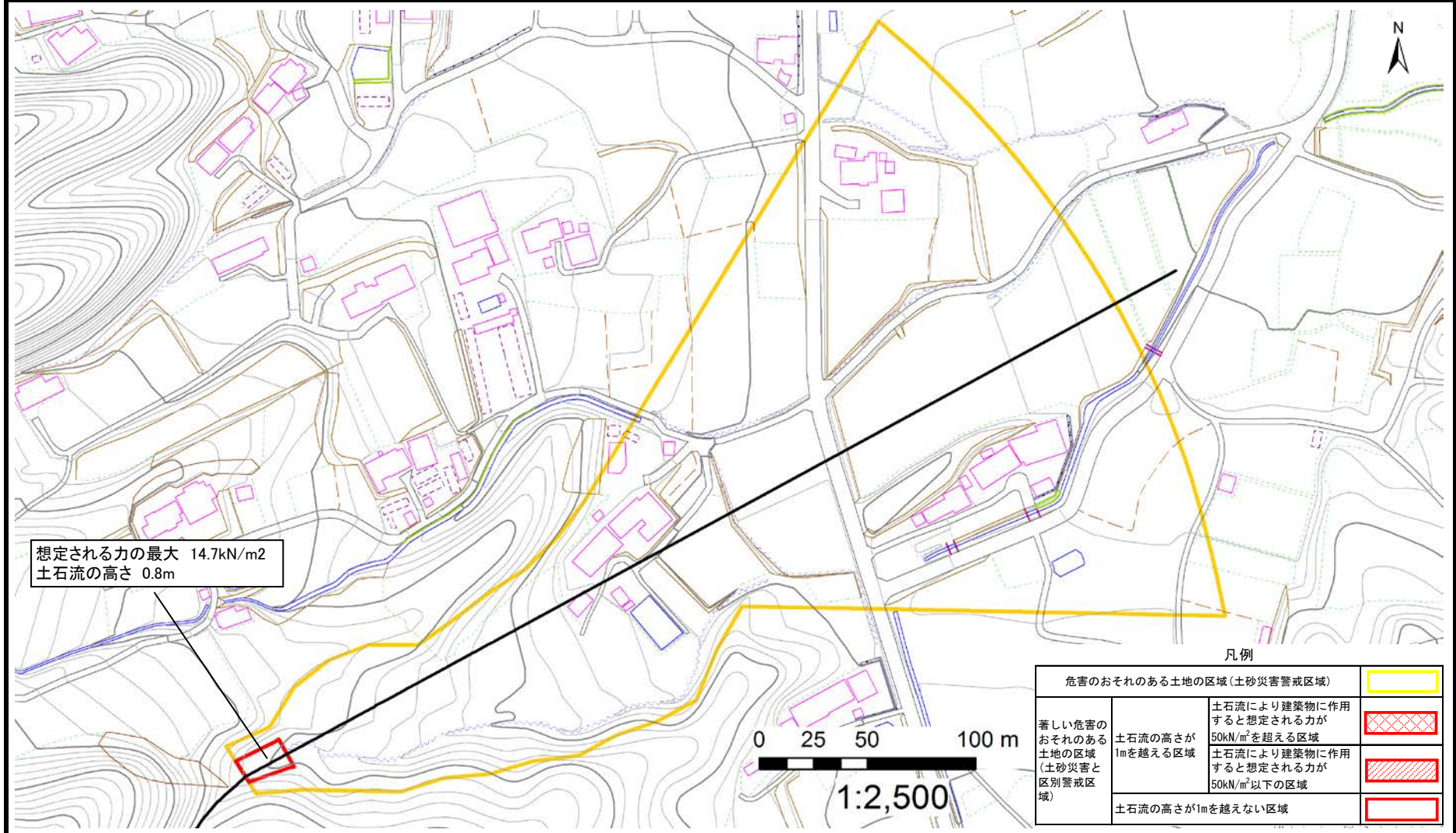
土砂災害警戒区域等の指定の告示に係る図書（その2）

告示番号	宮城県告示第306号
告示年月日	平成29年3月28日

危害のおそれのある土地、著しい危害のおそれのある土地の設定図

調査年度 平成27年度

溪流の位置	溪流番号	2-22-035(1222200035)	溪流名	棚田沢2	所在地	亶理郡山元町鷲足字棚田
-------	------	----------------------	-----	------	-----	-------------



想定される力の最大 14.7kN/m²
土石流の高さ 0.8m

凡例

危害のおそれのある土地の区域(土砂災害警戒区域)		
著しい危害のおそれのある土地の区域(土砂災害と区別警戒区域)	土石流の高さが1mを超える区域	
	土石流の高さが1mを超えない区域	