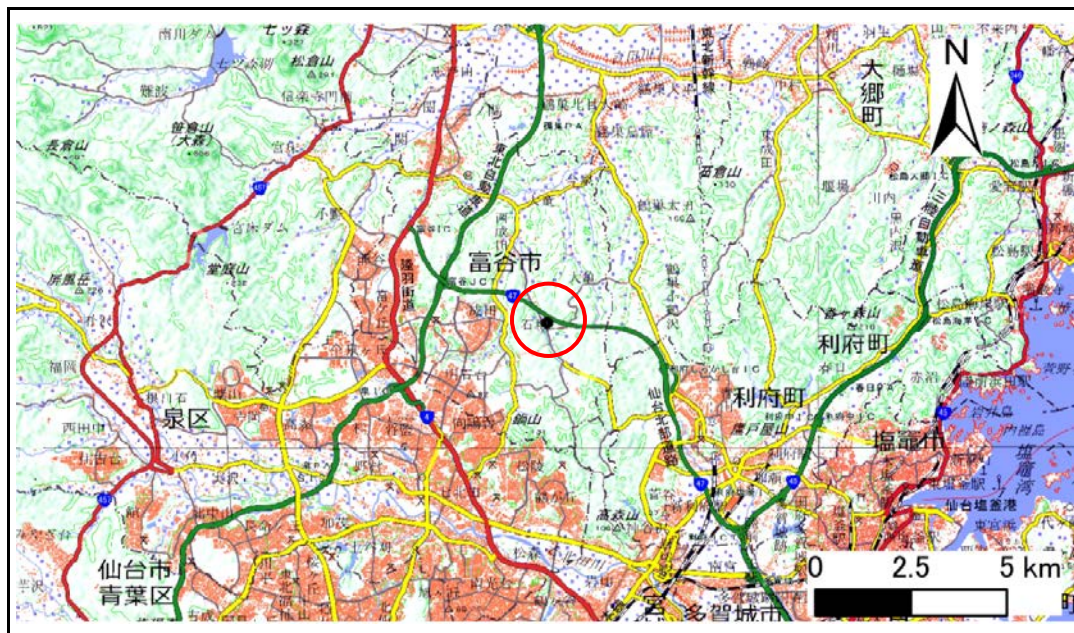


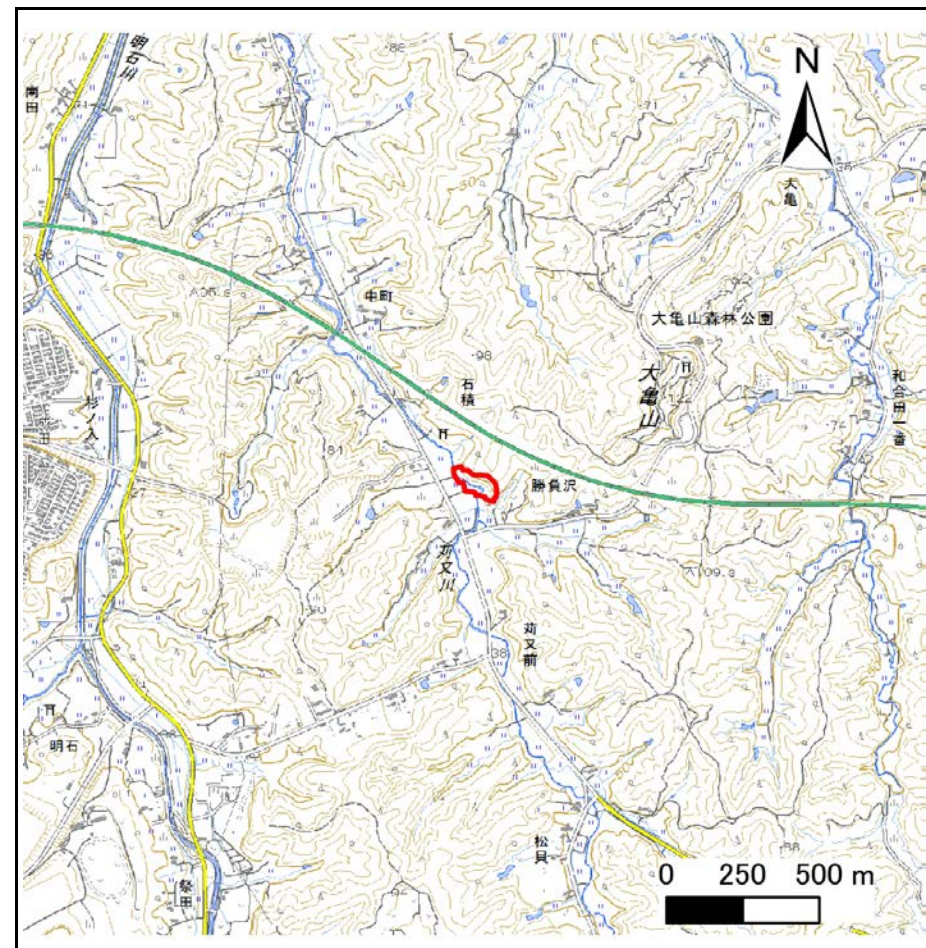
土砂災害警戒区域等の指定の告示に係る図書(その1)

| | |
|-------|------------|
| 告示番号 | 宮城県告示第243号 |
| 告示年月日 | 令和2年3月27日 |

| | |
|---------|----------------------|
| 自然現象の種類 | 急傾斜地の崩壊 |
| 箇所番号 | Ⅲ-自-0271(1331000271) |
| 箇所名 | 勝負沢 |
| 所在地 | 富谷市石積勝負沢 |
| 調査機関 | 宮城県仙台土木事務所 |



位置図 (S=1:200,000)



位置図 (S=1:25,000)

この地図は、国土地理院長の承認を得て、同院発行の電子地形図25000及び電子地形図20万を複製したものである。(承認番号 令元情複、第205号)

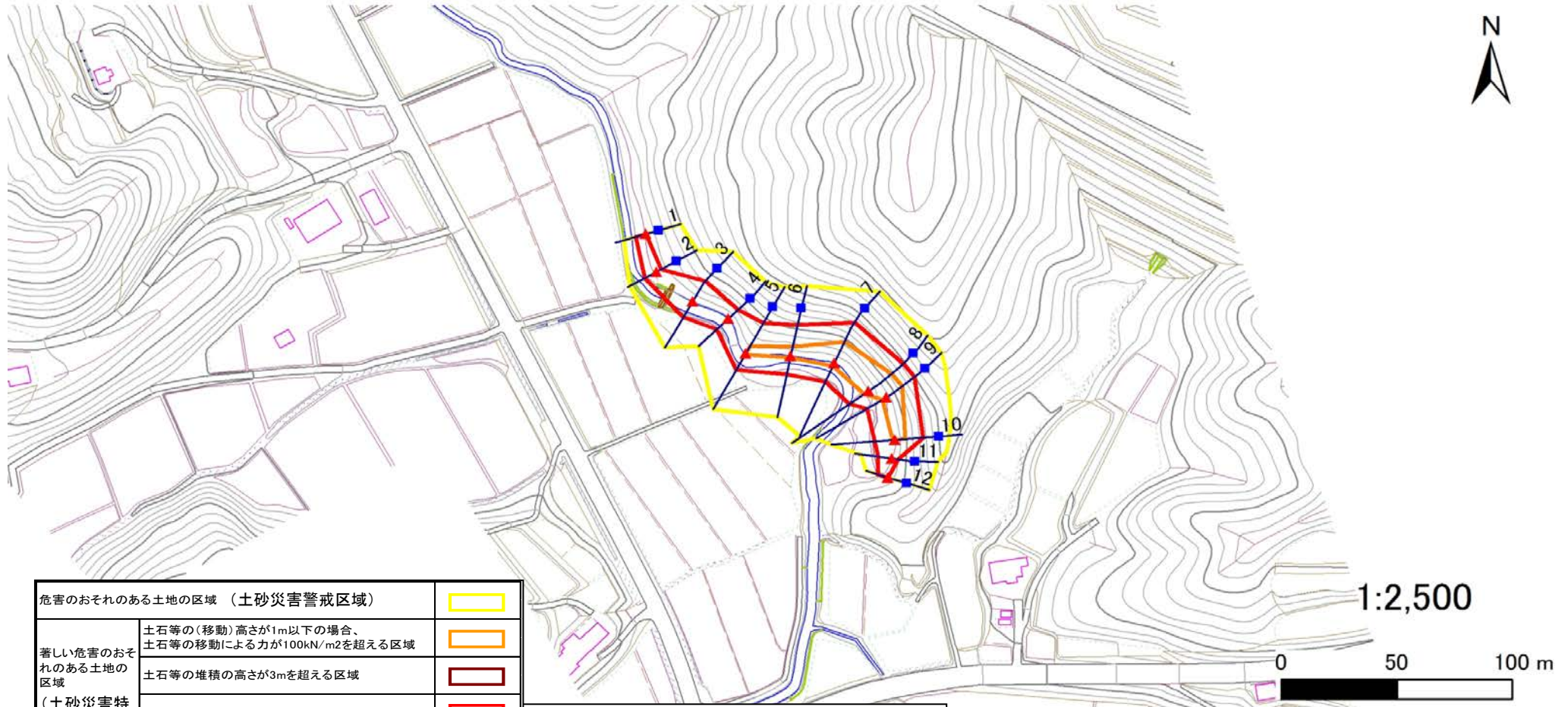
土砂災害警戒区域等の指定の告示に係る図書(その2)

| | |
|-------|------------|
| 告示番号 | 宮城県告示第243号 |
| 告示年月日 | 令和2年3月27日 |

危害のおそれのある土地、著しい危害のおそれのある土地の設定図

調査年度 平成30年度

急傾斜地の位置 箇所番号 Ⅲ-自-0271(1331000271) 箇所名 勝負沢 所在地 富谷市石積勝負沢



| | | |
|--------------------------------|-----------------------------------------------------------|--|
| 危害のおそれのある土地の区域 (土砂災害警戒区域) | | |
| 著しい危害のおそれのある土地の区域 (土砂災害特別警戒区域) | 土石等の(移動)高さが1m以下の場合、土石等の移動による力が100kN/m ² を超える区域 | |
| | 土石等の堆積の高さが3mを超える区域 | |
| それ以外の区域 | | |

| | | | | |
|----|--|----|--|------|
| 凡例 | | 上端 | | 横断測線 |
| | | 下端 | | |

土砂災害警戒区域等の指定の告示に係る図書(その3)

建築物に作用すると想定される衝撃に関する事項

| | |
|-------|------------|
| 告示番号 | 宮城県告示第243号 |
| 告示年月日 | 令和2年3月27日 |

| | | | | | | |
|---------|------|----------------------|-----|------|-----|----------|
| 急傾斜地の位置 | 箇所番号 | Ⅲ-自-0271(1331000271) | 箇所名 | 勝勝負沢 | 所在地 | 富谷市石積勝負沢 |
|---------|------|----------------------|-----|------|-----|----------|

| 横断側線の区間 | 土石等の移動により建築物の地上部に作用すると想定される力 | | | | 土石等の堆積により建築物の地上部に作用すると想定される力 | | | | 横断側線の区間 | 土石等の移動により建築物の地上部に作用すると想定される力 | | | | 土石等の堆積により建築物の地上部に作用すると想定される力 | | | |
|---------|-----------------------------------------------------------|---------------|---------------------------------------|---------------|---------------------------------------|---------------|---------------------------------------|---------------|---------|-----------------------------------------------------------|---------------|---------------------------------------|---------------|---------------------------------------|---------------|---------------------------------------|---------------|
| | 土石等の(移動)高さが1m以下の場合、土石等の移動による力が100kN/m ² を超える区域 | | それ以外の区域 | | 土石等の堆積の高さが3mを超える区域 | | それ以外の区域 | | | 土石等の(移動)高さが1m以下の場合、土石等の移動による力が100kN/m ² を超える区域 | | それ以外の区域 | | 土石等の堆積の高さが3mを超える区域 | | それ以外の区域 | |
| | 力の大きさのうち最大のもの (Kn/m ²) | 土石等の高さ (m) | 力の大きさのうち最大のもの (Kn/m ²) | 土石等の高さ (m) | 力の大きさのうち最大のもの (Kn/m ²) | 土石等の高さ (m) | 力の大きさのうち最大のもの (Kn/m ²) | 土石等の高さ (m) | | 力の大きさのうち最大のもの (Kn/m ²) | 土石等の高さ (m) | 力の大きさのうち最大のもの (Kn/m ²) | 土石等の高さ (m) | 力の大きさのうち最大のもの (Kn/m ²) | 土石等の高さ (m) | 力の大きさのうち最大のもの (Kn/m ²) | 土石等の高さ (m) |
| 1 ~ 2 | - | - | 72.5 | 1.0 | - | - | 9.3 | 1.9 | ~ | - | - | - | - | - | - | | |
| 2 ~ 3 | - | - | 100.0 | 1.0 | - | - | 10.4 | 2.1 | ~ | - | - | - | - | - | - | | |
| 3 ~ 4 | - | - | 100.0 | 1.0 | - | - | 10.4 | 2.1 | ~ | - | - | - | - | - | - | | |
| 4 ~ 5 | - | - | 100.0 | 1.0 | - | - | 10.0 | 2.0 | ~ | - | - | - | - | - | - | | |
| 5 ~ 6 | 110.9 | 1.0 | 100.0 | 1.0 | - | - | 10.3 | 2.1 | ~ | - | - | - | - | - | - | | |
| 6 ~ 7 | 123.1 | 1.0 | 100.0 | 1.0 | - | - | 11.0 | 2.2 | ~ | - | - | - | - | - | - | | |
| 7 ~ 8 | 137.3 | 1.0 | 100.0 | 1.0 | - | - | 13.9 | 2.8 | ~ | - | - | - | - | - | - | | |
| 8 ~ 9 | 137.3 | 1.0 | 100.0 | 1.0 | - | - | 13.9 | 2.8 | ~ | - | - | - | - | - | - | | |
| 9 ~ 10 | 130.6 | 1.0 | 100.0 | 1.0 | - | - | 12.3 | 2.5 | ~ | - | - | - | - | - | - | | |
| 10 ~ 11 | - | - | 100.0 | 1.0 | - | - | 10.9 | 2.2 | ~ | - | - | - | - | - | - | | |
| 11 ~ 12 | - | - | 74.4 | 1.0 | - | - | 8.3 | 1.7 | ~ | - | - | - | - | - | - | | |
| ~ | | | | | | | | | ~ | | | | | | | | |
| ~ | | | | | | | | | ~ | | | | | | | | |
| ~ | | | | | | | | | ~ | | | | | | | | |
| ~ | | | | | | | | | ~ | | | | | | | | |
| ~ | | | | | | | | | ~ | | | | | | | | |
| ~ | | | | | | | | | ~ | | | | | | | | |
| ~ | | | | | | | | | ~ | | | | | | | | |
| ~ | | | | | | | | | ~ | | | | | | | | |
| ~ | | | | | | | | | ~ | | | | | | | | |
| ~ | | | | | | | | | ~ | | | | | | | | |
| ~ | | | | | | | | | ~ | | | | | | | | |
| ~ | | | | | | | | | ~ | | | | | | | | |
| ~ | | | | | | | | | ~ | | | | | | | | |
| ~ | | | | | | | | | ~ | | | | | | | | |
| ~ | | | | | | | | | ~ | | | | | | | | |
| ~ | | | | | | | | | ~ | | | | | | | | |
| ~ | | | | | | | | | ~ | | | | | | | | |
| ~ | | | | | | | | | ~ | | | | | | | | |
| ~ | | | | | | | | | ~ | | | | | | | | |
| ~ | | | | | | | | | ~ | | | | | | | | |
| ~ | | | | | | | | | ~ | | | | | | | | |
| ~ | | | | | | | | | ~ | | | | | | | | |